



บริษัท เจอร์นีย์ ทิกเก็ต จำกัด  
**JOURNEY TICKET CO.,LTD.**  
 15/3 ถ.อโศก ต.หมากแข้ง อ.เมือง จ.อุดรธานี 41000  
 โทร: 042-246662 / 086-4515274 E-mail: journeyticket@hotmail.com



ID LINE : journeyfc



# HONGKONG

UL-ASIA  
002

เที่ยวครบทุกวัน ไหว้พระ 5 วัดดัง 3 วัน 2 คืน

วัดแชกงหมิว

เจ้าแม่กวนอิมสองอ้า

นั่งกระเช้านองปิง



**SPECIAL OFFER**

พาไปบุญให้ชีวิตดี ให้ดวงปัง กับ 5 วัดดังในฮ่องกง

วัดทินหัว วัดเจ้าแม่กวนอิมสองอ้า วัดหลินฟ้า วัดแชกงหมิว วัดโป้วหลินอ่าวรีพัลส์เบย์  
 นั่งกระเช้านองปิง ย่านจิมซาจุ่ย ย่านมงก๊ก ช้อปปิ้ง City Gate Outlet

เที่ยวครบทุกวัน - โรงแรมที่พักระดับ 4 ดาว - 10 ท่านคาร์ดินต์เดินทาง - นน.กระเป๋า 30 กิโลกรัม

DAY	ITINERARY	MEALS		
		BF	L	D
1	กรุงเทพ-สนามบินสุวรรณภูมิ-ฮ่องกง-ย่านจิมซาจุ่ย	×	×	×
2	REPULSE BAY-วัดเจ้าแม่กวนอิมสองอ้า-วัดหลินฟ้า โรงงานจิวเวลรี่-วัดแชกงหมิว-ช้อปปิ้งย่านมงก๊ก	✓	✓	×
3	กระเช้านองปิง-พระใหญ่เทียนถาน-City Gate Outlet สนามบินสุวรรณภูมิ	✓	×	×



บริษัท เจอร์นีย์ ทิกเก็ต จำกัด  
JOURNEY TICKET CO.,LTD.  
15/3 ถ.อโศก ต.หมากแข้ง อ.เมือง จ.อุดรธานี 41000  
โทรศัพท์: 042-246662 / 086-4515274 E-mail: journeyticket@hotmail.com



ID LINE : journeyfc

วันที่หนึ่ง กรุงเทพ-สนามบินสุวรรณภูมิ-ฮ่องกง-ย่านจิมซาจุ่ย

(-/-/-)

11.00 น. **🛫** ขณะเดินทางพร้อมกัน ณ สนามบินสุวรรณภูมิ อาคารผู้โดยสารขาออกระหว่างประเทศ ชั้น 4 ประตู 9 แถว T สายการบินเอมิเรตส์ แอร์ไลน์ (EK) เจ้าหน้าที่ให้การต้อนรับและอำนวยความสะดวก



Aircraft ของสายการบินที่จะให้บริการรวมถึงการตกแต่งภายในของเครื่องบินอาจมีความแตกต่างกันไปในแต่ละเที่ยวบิน

## TRAVEL TIPS



ท่านสามารถทำการสแกน QR CODE นี้ เพื่อรับชมข้อมูลดังต่อไปนี้

- ที่นั่งบนเครื่องบินของสายการบินเอมิเรตส์
- สิ่งอำนวยความสะดวกระหว่างเที่ยวบินของสายการบินเอมิเรตส์

13.45 น. **✈** ออกเดินทางสู่ สนามบินเช็กเกิ้ล บักกอก ฮ่องกง **โดยสายการบินเอมิเรตส์** เที่ยวบินที่ EK384 (🍽️ บริการอาหารและเครื่องดื่มบนเครื่องบิน)

17.40 น. **📍** เดินทางถึง สนามบินเช็กเกิ้ล บักกอก ฮ่องกง เขตปกครองพิเศษฮ่องกง นำท่าน เข้าพิธีการตรวจคนเข้าเมือง หลังผ่านพิธีการตรวจคนเข้าเมืองเป็นที่เรียบร้อยแล้ว รับกระเป๋าสัมภาระ เดินทางโดยรถโค้ชปรับอากาศ (เวลาท้องถิ่นที่ฮ่องกงเร็วกว่าประเทศไทย 1 ชั่วโมง)



บริษัท เจอร์นี่ทิกเก็ต จำกัด  
JOURNEY TICKET CO.,LTD.  
15/3 ถนนท่าเรือ แขวงเมืองจตุรราษฎร์ 41000  
โทรศัพท์: 042-246662 / 086-4515274 E-mail: journeyticket@hotmail.com



ID LINE : journeyfc





บริษัท เจอร์นี่ TICKET จำกัด  
JOURNEY TICKET CO.,LTD.  
15/3 ถนนเอก ๓๓ แขวง อ.เมือง จ.อุดรธานี 41000  
โทรศัพท์: 042-246662 / 086-4515274 E-mail: journeyticket@hotmail.com



นำท่านเดินทาง ผ่านเส้นทางไฮเวย์อันทันสมัยข้ามสะพานแขวนชิงหม่า (TSING MA BRIDGE) ซึ่งเป็นสะพานแขวนสองชั้นที่ยาวที่สุดในโลก โดยมีความยาวทั้งหมด 2.2 กิโลเมตร (1.4ไมล์) เชื่อมต่อระหว่างฮ่องกงอินเตอร์เนชั่นแนลแอร์พอร์ตกับตัวเมืองฮ่องกง ตัวสะพานชั้นบนจะเป็นทางให้รถยนต์วิ่ง ส่วนชั้นล่างเป็นเส้นทางของเอ็มทีอาร์ (MTR) และแอร์พอร์ตเอ็กสเพรสเทรนส์ (Airport Express Trains) สะพานแขวนชิงหม่านี้ ได้ถูกคัดเลือกให้เป็นสัญลักษณ์ของคูรักทั่วโลกอีกด้วย จากนั้นนำท่านเดินทางสู่ ย่านจิมซาจุย (Tsim Sha Tsui) หนึ่งในย่านท่องเที่ยวที่คึกคักที่สุดของฮ่องกง ศูนย์รวมร้านค้า ห้างสรรพสินค้า และร้านแบรนด์ชั้นนำมากมาย ให้ท่านได้อิสระเลือกช้อปปิ้งตามอัธยาศัย พร้อมเดินเล่นชมบรรยากาศของเมืองใหญ่ยามค่ำคืน

ค่ำ

🍷 อิสระอาหารค่ำ ตามอัธยาศัย

สมควรแก่เวลานำท่านเดินทางสู่ที่พัก

🏠 พักที่ Ramada HK Grand Hotel หรือ Best Western Causeway Bay Hotel หรือเทียบเท่าระดับ 4 ดาว

วันที่สอง รีพัลส์ เบย์-วัดหลินฟ้า-วัดอองฮ่า-โรงงานจิวเวลรี-วัดแขกหมิว-ช้อปปิ้งย่านมงก๊ก

(B/L/-)

เช้า

🍷 บริการอาหารเช้าเมนูติ่มซำฮ่องกง ณ ภัตตาคาร



จากนั้นนำท่านเดินทางสู่ ชายหาดรีพัลส์ เบย์ (REPULSE BAY) หาดทรายรูปจันทร์เสี้ยวแห่งนี้เป็นหาดที่สวยงามแห่งหนึ่งในฮ่องกง และยังใช้เป็นฉากในการถ่ายทำภาพยนตร์หลายเรื่อง ถือเป็นแหล่งท่องเที่ยวยอดนิยมในหมู่ชาวฮ่องกง นักท่องเที่ยวนิยมมาสักการะที่ วัดทินฮั่ว อ่าวรีพัลส์เบย์ (TIN HAU TEMPLE REPULSE BAY) ซึ่งตั้งอยู่ริมทะเล เป็นสถานที่ท่องเที่ยวสำคัญ สร้างขึ้นในปี ค.ศ.1993 มีรูปปั้นของเจ้าแม่กวนอิมปางประทานพรตั้งอยู่ ซึ่งคนฮ่องกงและคนจีนให้ความเคารพนับถือมากที่สุด เชื่อว่าเป็นเทพที่มีความศักดิ์มากขอพรเรื่องการเงิน และขอพรขอโชคลาภเพื่อเป็นสิริมงคลและขอพร เจ้าแม่ทับทิม หรือ เทพธิดาแห่งท้องทะเล ซึ่งทำหน้าที่ปกป้องคุ้มครองชาวประมงตั้งโดดเด่นอยู่ท่ามกลางสวนสวยที่ทอดยาวลงสู่ชายหาดให้ท่านนมัสการขอพร และนำท่านเดินข้ามสะพานต่ออายุ ซึ่งเชื่อกันว่าข้ามหนึ่งครั้งจะมีอายุเพิ่มขึ้น 3 ถ้าข้ามแล้วห้ามเดินย้อนกลับไปเด็ดขาด เพราะคนฮ่องกงเชื่อว่าชีวิตจะสั้นลงไป 3 ปี สำหรับคนโสดจะนิยมขอพรกับ เทพเจ้าแห่งความรัก ให้เอามือลูบที่บริเวณหินสีดำ พร้อมกับอธิษฐานให้สมหวังกับความรัก ปิดท้ายด้วยการรับพลังฮวงจุ้ยจาก ศาลา แปดทิศ ซึ่งถือเป็นจุดรวมพลังถือเป็นจุดที่มีฮวงจุ้ยดีที่สุดในเกาะฮ่องกง และยังมีรูปปั้นองค์เทพอีกมากมายภายในวัดแห่งนี้ให้กราบไหว้ขอพรจากนั้นนำท่านสู่ วัดเจ้าแม่กวนอิมอองฮ่า เป็นหนึ่งในวัดที่เก่าแก่



บริษัท เจอร์นี่ทิกเก็ต จำกัด  
JOURNEY TICKET CO.,LTD.  
15/3 ถนนท่าเรือ แขวง อเมือง จ.อุดรธานี 41000  
โทรศัพท์: 042-246662 / 086-4515274 E-mail: journeyticket@hotmail.com



ที่สุดของฮ่องกง สร้างขึ้นในปี ค.ศ.1873 ความเชื่อของคนจีนใน ฮ่องกง – มาเก๊า จะมี ” วัน  
เปิดทรัพย์ “ หรือ ” พิธี ยืมเงิน เจ้าแม่กวนอิมฮ่องกง “ มีเพียงแต่ 1 วัน จัด ขึ้นปีละ 1



ครั้งเท่านั้น ในแต่ละปีเท่านั้น และคนไทยนิยมไปขอยืมเงินกัน



บริษัท เจอร์นีย์ ทิกเก็ต จำกัด  
JOURNEY TICKET CO.,LTD.  
15/3 ถ.อ่าวทอง ต.หมากแข้ง อ.เมือง จ.อุดรธานี 41000  
Ins/ฟร: 042-246662 / 086-4515274 E-mail: journeyticket@hotmail.com



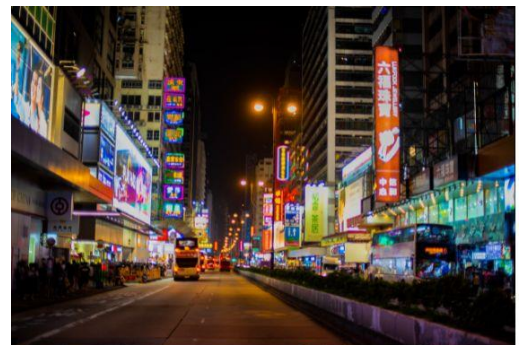
ID LINE : journeyfc

จากนั้นนำท่านเดินทางสู่ **วัดหลินฟ้า (LIN FA KUNG TEMPLE)** หรือ **วังดอกบัว** สร้างขึ้นในปี 1863 มีเจ้าแม่กวนอิม เป็นองค์ประธานของวัด เป็นวัดจีนตั้งอยู่บริเวณห้วยจ้อย คอสเวย์เบย์ มีตำนานเล่าว่าเจ้าแม่กวนอิมเคยปรากฏกายที่วัดแห่งนี้ เป็นที่เลื่อมใสของชาวบ้าน จึงร่วมใจกันสร้างวิหารลักษณะคล้ายดอกบัวนี้ขึ้น และประดับด้วยโคมไฟดอกบัวร้อยโคม เมื่อมองเข้าไปด้านในวิหารจะทำให้รู้สึกถึงความเจริญรุ่งเรือง เปรียบเสมือนว่าแค่มาก็เจ้าแม่กวนอิมที่วัดแห่งนี้ก็จะทำให้ผู้มาเยือนได้มีชีวิตที่เจริญรุ่งเรืองยิ่งขึ้นไป และยังมีเทพเจ้าฮั่วจื่อเอี้ยะ หรือที่รู้จักกันในนาม เทพเจ้าโชคลาภสายนรก



## เที่ยง

☉ บริการอาหารกลางวัน ณ ภัตตาคาร จากนั้นนำท่านแวะชม **ร้านหยก** ชมการสาธิตและให้ความรู้เกี่ยวกับชนิดของหยก การเลือกหยกแท้ และความหมายด้านโชคลาภ สุขภาพ และความเป็นสิริมงคลตามความเชื่อของชาวจีน ท่านสามารถเลือกชมสินค้าได้ตามอัธยาศัย จากนั้นนำท่านชม **โรงงานจิวเวลรี่** ที่ขึ้นชื่อของฮ่องกงพบกับงานดีไซน์ที่ได้รับรางวัลอันดับเยี่ยม และใช้ในการเสริมดวงเรื่องฮวงจุ้ย โดยการย่อใบพัดของกังหันวัดแซงก มาทำเป็นเครื่องประดับ ไม่ว่าจะเป็น จี้ แหวน กำไล เพื่อให้เป็นเครื่องประดับติดตัว และเสริมดวงชะตา จากนั้นนำท่านเดินทางสู่ **วัดแซงกหิมิว** ท่านแซงกองค์เก่าแก่ให้ท่านได้จุดธูปขอพร สักการะเทพเจ้าแซงก ตั้งจิตอธิษฐานด้านหน้าองค์เจ้าพ่อแซงก จากนั้นให้ท่านหมุนกังหันทองแดงจะมีกังหัน 4 ใบพัด แต่ใบหมายถึง เดินทางปลอดภัย,สุขภาพแข็งแรง, โชคลาภ และเงินทอง เชื่อกันว่าหากหมุนครบ 3 รอบและตีกลอง 3 ครั้ง จะช่วยปิดเป่าสิ่งชั่วร้ายออกไป และนำพาสิ่งดีๆ เข้ามาตำนานวัด





บริษัท เจอร์นีย์ ทิกเก็ต จำกัด  
JOURNEY TICKET CO.,LTD.  
15/3 ถนนเอก นพมาศ แขวง อเมือง จ.อุดรธานี 41000  
Insfwr: 042-246662 / 086-4515274 E-mail: journeyticket@hotmail.com



ID LINE : journeyfe

แซง หรือเรียกอีกชื่อหนึ่งว่า “วัดกัณฑ์ลม” เป็นอีกหนึ่งวัดที่มีประวัติศาสตร์อันยาวนาน สร้างมาตั้งแต่ 300 ปีก่อน ตามตำนานเล่ากันว่า ได้มีโจรสลัดต้องการที่จะมาปล้นชาวบ้าน เมื่อนายพลแซงรู้เข้าก็ได้บอกให้ชาวบ้านพากันหนีแล้วนำไปติดไว้ที่หน้าบ้าน ปรากฏว่าโจรสลัดได้จากไปและไม่ได้ทำการปล้น ชาวบ้านจึงมีความเชื่อว่ากัณฑ์ลมนั้นช่วยขจัดสิ่งชั่วร้ายที่กำลังจะเข้ามา และนำพาสิ่งดีๆ มาสู่ตน จึงได้สร้างวัดแซงแห่งนี้ขึ้น เพื่อระลึกถึงนายพลแซง และเป็นที่พักการบูชาเพื่อไม่ให้มีสิ่งไม่ดีเกิดขึ้น จากนั้นนำท่าน **อิสระซ้อปบั้ง-ย่านมงก๊อก (Mong Kok)** แหล่งซ้อปบั้งที่เต็มไปด้วยตรอกซอกซอยที่มีเอกลักษณ์แปลกตา รวมทั้ง ตลาดเก่าแก่ที่สะท้อนเสน่ห์ และวิถีชีวิตของคนท้องถิ่น ถือเป็นหนึ่งในย่านยอดนิยมที่นักท่องเที่ยวทุกคนต้องแวะเวียนมา มีร้านสวยๆ บาร์เท่ๆ หลบซ่อนตัวอยู่มากมาย ภายในย่านมีตลาดนัด Ladies' Market ขนาดใหญ่ซึ่งมีร้านขายเสื้อผ้า และของกระจุกกระจิกให้ได้เลือกซื้อมากมาย

ค่า

📍 อิสระอาหารค่า ตามอัธยาศัย

สมควรแก่เวลานำท่านเดินทางสู่ที่พัก

🏠 พักที่ Ramada HK Grand Hotel หรือ Best Western Causeway Bay Hotel หรือเทียบเท่าระดับ 4 ดาว

วันที่สาม กระเช้านงปิง-พระใหญ่เทียนถาน-CITY GATE OUTLET-สนามบินสุวรรณภูมิ

(B/-/-)

เช้า

📍 บริการอาหารเช้าเมนูติ่มซำฮ่องกง ณ ภัตตาคาร



จากนั้นนำท่านเดินทางสู่ **สถานีกระเช้านงปิง (Ngong Ping 360)** เป็นกระเช้าลอยฟ้าบนเกาะลันตา ฮองกง เป็นเส้นทางจาก สถานี Tung Chung ไปยัง Ngong Ping Village จากนั้นนำท่านนมัสการ **พระใหญ่เทียนถาน ณ วัดโป่วหลิน หรือ นิยมเรียกว่าพระใหญ่ลันเตา** องค์พระสร้างทองสัมฤทธิ์ 160 ชั้น องค์พระพุทธรูปหันพระพักตร์ไปทางเหนือสู่จีนแผ่นดินใหญ่ ประดิษฐานอยู่โดยมีความสูง 26.4 เมตรบนฐานดอกบัว หากนับรวมฐานแล้วมีความสูงทั้งสิ้น 34 เมตร ค่าก่อสร้างพระพุทธรูป 60 ล้านเหรียญฮ่องกง โดยพระพุทธรูปมีชื่อเรียกอย่างไม่เป็นทางการว่า พระใหญ่เทียนถาน ประดิษฐานบนแท่นบูชาที่มีความสูงเท่ากับตึก 3 ชั้นออกแบบตามฐานโครงสร้างของหอฟ้าเทียนถานในปักกิ่ง นอกจากนี้ยังสามารถเดินขึ้นสักการะองค์พระใหญ่ได้ โดยการขึ้นบันได 268 ชั้น เพื่อขึ้นไปสักการะสิ่งศักดิ์สิทธิ์ที่ประดิษฐานอยู่ใต้ฐานองค์พระได้



บริษัท เจอร์นี่ทิกเก็ต จำกัด  
JOURNEY TICKET CO.,LTD.  
15/3 ถนนเอก ต.หมากแข้ง อ.เมือง จ.อุดรธานี 41000  
โทรศัพท์: 042-246662 / 086-4515274 E-mail: journeyticket@hotmail.com



ID LINE : journeyfc



ถึงเวลาอันสมควรนำท่านนั่งกระเช้ากลับลงมา และให้ท่านอิสระช้อปปิ้งที่ห้างดัง CITYGATE OUTLET อิสระอาหารกลางวัน ตามอัธยาศัย ให้ท่านช้อปปิ้งสินค้าตาม อัธยาศัยกับ OUTLET สินค้าแบรนด์เนมระดับโลกมากมาย เช่น COACH, ESPRIT, POLO, RALPH LAUREN หรือว่าจะเป็น BURBERRY รวมทั้งรองเท้ากีฬามากมายหลายยี่ห้อ และ





บริษัท เจอร์นีย์ ทิกเก็ต จำกัด  
**JOURNEY TICKET CO.,LTD.**  
 15/3 ถ.อำเภอ ต.หมากแข้ง อ.เมือง จ.อุดรธานี 41000  
 โทร: 042-246662 / 086-4515274 E-mail: journeyticket@hotmail.com



ID LINE : journeyfc

ชั้นใต้ดินจะมีชูปเปอร์มาเก็ตขนาดใหญ่ให้ท่านได้เลือกซื้อสินค้า ไม่ว่าจะเป็น ของกิน ของใช้ หรือว่าผลไม้สดๆ จับจ่ายกันได้อย่างจุใจ **ได้เวลาสมควรนำท่านเดินทางสู่สนามบิน**

21.00 น. ✈️ ออกเดินทางสู่ **สนามบินสุวรรณภูมิ ประเทศไทย** โดยสายการบินเอมิเรตส์  
 เที่ยวบินที่ EK 385 (🍷 บริการอาหารและเครื่องดื่มบนเครื่องบิน)

23.15 น. 😊 เดินทางถึง **สนามบินสุวรรณภูมิ ประเทศไทย** โดยสวัสดิภาพพร้อมความประทับใจ



ทางบริษัทจะดำเนินการจัดการโปรแกรมการเดินทางให้เป็นไปตามที่กำหนด  
 แต่บางครั้งการเดินทางอาจจะมีการปรับเปลี่ยนได้ตามความเหมาะสม ทั้งนี้ขึ้นอยู่กับเหตุผลวิสัยต่างๆ ที่อาจจะเกิดขึ้นได้  
 โดยบริษัทจะคำนึงถึงผลประโยชน์และความปลอดภัยของลูกค้าเป็นหลัก

วันเดินทาง	กรุ๊ปไซส์	ราคาต่อท่าน	พักเดียว เพิ่มท่านละ	หมายเหตุ
19-21 มิ.ย. 69	20+1 หัวหน้าทัวร์	15,900	6,000	ราคาพิเศษ จองด่วน!!
10-12 ก.ค. 69	20+1 หัวหน้าทัวร์	17,900	6,000	
25-27 ก.ค. 69	20+1 หัวหน้าทัวร์	17,900	6,000	
26-28 ก.ค. 69	20+1 หัวหน้าทัวร์	17,900	6,000	ช่วงวันหยุดยาว
7-9 ส.ค. 69	20+1 หัวหน้าทัวร์	17,900	6,000	
21-23 ส.ค. 69	20+1 หัวหน้าทัวร์	17,900	6,000	
4-6 ก.ย. 69	20+1 หัวหน้าทัวร์	17,900	6,000	
18-20 ก.ย. 69	20+1 หัวหน้าทัวร์	17,900	6,000	

ราคาสำหรับเด็กอายุต่ำกว่า 12 ปี ไม่ใช่เตียง ลด 1,000 บาท จากราคาทัวร์ที่ระบุ  
 กรณีจองแลนด์ สามารถสอบถามราคาการหักค่าตัวเครื่องบินได้จากเจ้าหน้าที่



บริษัท เจอร์นีย์ ทิกเก็ต จำกัด

JOURNEY TICKET CO.,LTD.

15/3 ถ.อโศก ๓ หน้ากแจ้ง อ.เมือง จ.อุดรธานี 41000

โทรศัพท์: 042-246662 / 086-4515274 E-mail: journeyticket@hotmail.com



ID LINE : journeyfc

## อัตราค่าบริการที่รวมในรายการทัวร์

- ตัวเครื่องบินชั้นประหยัด ไป-กลับพร้อมคณะ โดยสายการบินเอมิเรตส์
- โรงแรมที่พักระดับ 4 ดาว ตามที่ระบุในรายการหรือเทียบเท่า (2-3 ท่าน/ห้อง)
- ค่าอาหารและค่าเข้าชม สถานที่ต่างๆ ตามที่ระบุไว้ในรายการการเดินทาง
- ค่ารถโค้ชปรับอากาศ บริการนำเที่ยวตามรายการการท่องเที่ยว
- หัวหน้าทัวร์เดินทางพร้อมคณะเดินทางจากประเทศไทย ดูแลและให้บริการตลอดการเดินทาง
- ค่าประกันอุบัติเหตุระหว่างการเดินทางตามกฎหมายกำหนด (ตามเงื่อนไขแห่งกรมธรรม์ประกันภัย)
- ค่าภาษีมูลค่าเพิ่ม 7%

## อัตราค่าบริการที่ไม่รวมในรายการทัวร์

- ค่าธรรมเนียมและค่าบริการในการทำหนังสือเดินทางและวีซ่าสำหรับชาวต่างชาติ
- ค่าใช้จ่ายส่วนตัวต่างๆ ที่เกิดขึ้นระหว่างการเดินทาง อาทิเช่น ค่าโทรศัพท์ ค่าเดินทางที่นอกเหนือจากรายการทัวร์ ค่ามินิบาร์ ค่าบริการซักรีด หรือ ค่าเกิดความเสียหายต่างๆภายในห้องพัก เป็นต้น
- ค่าส่วนเกินของน้ำหนักกระเป๋า สายการบินอนุญาตให้โหลดสัมภาระใต้ท้องเครื่อง 30 กก./ท่าน
- ค่าทิปไกด์-คนขับรถท้องถิ่น รวม 1,500 บาท/ทริป/ท่าน (ชำระ ณ สนามบินในวันเดินทาง)
- สำหรับหัวหน้าทัวร์ แล้วแต่ความพึงพอใจของท่าน

โปรดศึกษาเงื่อนไขต่างๆ และรายละเอียดการเดินทางให้เรียบร้อยก่อนตัดสินใจซื้อ  
เมื่อท่านทำการชำระมัดจำแล้ว ถือว่าท่านรับทราบและยอมรับในเงื่อนไขต่างๆที่บริษัทระบุไว้



บริษัท เจอร์นีย์ ทิกเก็ต จำกัด

JOURNEY TICKET CO.,LTD.

15/3 ถ.วิภาวดีรังสิต แขวง อ.เมือง จ.จตุรธาปี 41000

Insf/wf: 042-246662 / 086-4515274 E-mail: journeyticket@hotmail.com



ID LINE : journeyfc

## เงื่อนไขการจองและการชำระเงิน

1. ชำระมัดจำท่านละ 8,000 บาท หลังจากทำการจองใน 3 วันทำการ พร้อมส่งสำเนาหน้าหนังสือเดินทางที่มีอายุเหลือไม่น้อยกว่า 6 เดือน นับจากวันเดินทางกลับในโปรแกรมการเดินทาง
2. ชำระค่าทัวร์ส่วนที่เหลือ 20 วัน ก่อนวันเดินทาง หากไม่มีการชำระเข้ามาถือว่าท่านสละสิทธิ์ในการเดินทางและไม่สามารถขอเงินคืนได้
3. สำหรับผู้เดินทางที่มีความจำเป็นต้องซื้อตั๋วเครื่องบินภายในประเทศ หรือตั๋วโดยสารอื่นๆ เพื่อมาสนามบิน ในวันเดินทางไป-กลับจากสนามบิน กรุณาติดต่อเจ้าหน้าที่ก่อนทุกครั้งก่อนออกตั๋วเครื่องบินหรือตั๋วโดยสารอื่นๆ มิฉะนั้นทางบริษัทฯ ขอสงวนสิทธิ์ในการไม่รับผิดชอบต่อค่าใช้จ่ายที่เกิดขึ้น

## เงื่อนไขการยกเลิกและการคืนเงิน

1. ยกเลิกการเดินทาง 30 วันก่อนการเดินทางขึ้นไป คืนเงินทั้งหมด (ทางบริษัทฯ ขอเก็บค่าใช้จ่ายตามที่เกิดขึ้นจริง เช่น ค่าวีซ่า ค่ามัดจำตั๋วเครื่องบิน ค่าโรงแรม หรืออื่นๆ)
2. ยกเลิกการเดินทาง 15-29 วันก่อนการเดินทาง คืนมัดจำ 50% (ทางบริษัทฯ ขอเก็บค่าใช้จ่ายตามที่เกิดขึ้นจริง เช่น ค่าวีซ่า ค่ามัดจำตั๋วเครื่องบิน ค่าโรงแรม หรืออื่นๆ)
3. ยกเลิกการเดินทางน้อยกว่า 15 วันก่อนการเดินทาง เก็บค่าใช้จ่ายทั้งหมดตามราคาทัวร์ที่ตามระบุในโปรแกรม
4. กรณีเจ็บป่วย จนไม่สามารถเดินทางได้ **จะต้องมีใบรับรองแพทย์จากโรงพยาบาลรับรอง** โดยทางบริษัทขอสงวนสิทธิ์เรียกเก็บค่าใช้จ่ายตามที่เกิดขึ้นจริง
5. กรณีผู้เดินทางถูกปฏิเสธการเข้า-ออกประเทศ ทางบริษัทฯ ขอสงวนสิทธิ์ในการไม่คืนเงินค่าทัวร์ทั้งหมด
6. ตามพระราชบัญญัติธุรกิจนำเที่ยวและมัคคุเทศก์ พ.ศ. 2551 หมวด 2 ธุรกิจนำเที่ยว การยกเลิกการเดินทางของนักท่องเที่ยว ผู้ประกอบธุรกิจนำเที่ยวมีค่าใช้จ่ายที่ได้จ่ายจริงเพื่อเตรียมการจัดนำเที่ยวให้นำมาหักจากเงินค่าบริการที่ต้องจ่าย ทั้งนี้ ผู้ประกอบธุรกิจนำเที่ยวแสดงหลักฐานให้นักท่องเที่ยวทราบ เช่น ค่าวีซ่า ค่ามัดจำตั๋วเครื่องบิน ค่าโรงแรม หรืออื่นๆ



บริษัท เจอร์นีย์ ทิกเก็ต จำกัด  
JOURNEY TICKET CO.,LTD.  
15/3 ถ.อำเภอ ต.หมากแข้ง อ.เมือง จ.อุดรธานี 41000  
Insf/wh: 042-246662 / 086-4515274 E-mail: journeyticket@hotmail.com



## ข้อควรทราบอื่นๆ เพิ่มเติม

1. บริษัทฯ ขอสงวนสิทธิ์ในการแจ้งยกเลิกการเดินทางล่วงหน้า 20 วันก่อนการเดินทาง ในกรณีที่มีผู้เดินทางน้อยกว่า 15 ท่าน และยินดีคืนเงินค่ามัดจำให้ทั้งหมด
2. หากท่านสละสิทธิ์ในการไม่ใช้บริการใดๆ ที่ระบุไว้ในโปรแกรมทัวร์ หรือถูกปฏิเสธการเข้า-ออกประเทศ ทางบริษัทฯ ขอสงวนสิทธิ์ในการไม่คืนเงินค่าทัวร์ทั้งหมด
3. **ตัวเครื่องบินที่จัดไว้ตามโปรแกรมทัวร์ เป็นตัวแบบหมู่คณะ ซึ่งจะต้องเดินทางไป-กลับพร้อมคณะ** ในกรณีที่ท่านต้องการแยกวันเดินทางกลับหรือไปก่อน โปรดติดต่อเจ้าหน้าที่เพื่อสอบถามราคาอีกครั้ง  
การจัดที่นั่งของผู้เดินทาง เป็นการจัดการภายในของสายการบิน ทางบริษัทไม่สามารถเข้าไปเพื่อแทรกแซงได้ **สำหรับที่นั่ง LONG LEG** หรือที่นั่งบริเวณทางออกฉุกเฉิน จะต้องเป็นผู้โดยสารที่มีคุณสมบัติตามที่สายการบินกำหนด เช่น ต้องสามารถสื่อสารภาษาอังกฤษได้ ไม่มีปัญหาด้านสุขภาพ สามารถช่วยเหลือผู้อื่นได้อย่างรวดเร็วในกรณีเกิดเหตุฉุกเฉินและอำนาจในการให้ที่นั่ง LONG LEG ขึ้นอยู่กับทางเจ้าหน้าที่สายการบินตอนที่เช็คอินเท่านั้น โดยหากท่านต้องการที่นั่งบริเวณดังกล่าวสามารถติดต่อกับทางบริษัททัวร์เพื่อทำการจองที่นั่ง LONG LEG ได้ โดยจะมีค่าใช้จ่ายเพิ่มเติม
4. **สำหรับห้องหักแบบ TRIPPLE ROOM** บางโรงแรมอาจจะจัดเป็น 2 เตียง และเตียงเสริมหรือ SOFA BED ขึ้นอยู่กับแต่ละโรงแรมที่เข้าพัก
5. **บริษัทฯ จะไม่สามารถรับผิดชอบใดๆ ได้ทั้งสิ้น หากเกิดกรณีดังต่อไปนี้** ความล่าช้าจากสายการบิน, การยกเลิกบิน, การประท้วง, การนัดหยุดงาน, การก่อการจลาจล, ภัยธรรมชาติ, การนำสิ่งของผิดกฎหมาย ซึ่งอยู่นอกเหนือความรับผิดชอบของบริษัทฯ
6. **เมื่อท่านได้มีการชำระเงินแล้ว ไม่ว่าจะโดยตรงกับบริษัทฯหรือตัวแทนของบริษัท จะถือว่าท่านได้ยอมรับเงื่อนไขต่างๆที่ทางบริษัทฯได้กำหนดไว้แล้ว**