



ใบอนุญาตเลขที่
51/00660

บริษัท เจอร์นีย์ ทิกเก็ต จำกัด JOURNEY TICKET CO.,LTD.

15/3 ถนนเอก ต.หมากแข้ง อ.เมือง จ.อุดรธานี 41000
โทรศัพท์ : 042-246662 / 086-4515274 E-mail : journeyticket@hotmail.com



ID LINE : journeyfc

AIR CHANGAN
长安航空

VTE-YIH

กระเป๋า 20 กิโล

เส้นทางสามก๊ก อู่ช้าง

Unseen China ท่องเที่ยวสวรรค์ระดับ 5 A
หนองคาย เวียงจันทน์ อู่ช้าง อุ้งตั่งซาน เขามู๋ตั่ง อุ๋อัน
6 วัน 5 คืน โดยสายการบิน แอร์ลาวอัน 9H

หมู่บ้านซานเซี่ยเหรินเจีย อุทยานอู่ตั่งซาน (เขามู๋ตั่ง)
ยอดเขาทองคำ เมืองโบราณเซียงหยาง วัดกุเต๋อ
สะพานข้ามแม่น้ำแยงซีเกียง เดอะบันด์อันไฮว
ถนนคนเดินเจียงอัน ถนนอาหารอู่ปู้เสียง วัดกุยหยวน
นั่งรถไฟรางกลับหัว นั่งแท็กซี่ไร้คนขับ
สวนสามสหาย บ้านเกิดกวีชวีหยวน (บ๊ะจ่าง)

จากราคา 16,999 บาท
เหลือเพียง

9,999

บาท/ท่าน

ไม่รวมทิปไกด์และคนขับ ท่านละ 1,500 บาท/ทริป

✈️ เดินทาง 9 - 14 เม.ย. 69

4 ดาว

**อาหารครบ
ที่ดื่มวันละ 1 ขวด**

**น้ำหนักกระเป๋า
20 กิโลกรัม**

จุดเด่นรายการ

- ไม่ต้องบินไปกรุงเทพฯ เดินทางสะดวก ผ่านสนามบินสากลวัดไต นครหลวงเวียงจันทน์ สปป.ลาว
- เที่ยวบินตรง จากวัดไต - สนามบินนานาชาติอู่ช้าง พร้อมน้ำหนักกระเป๋า 20 กก.
- ชมหมู่บ้านมรดกซานเซี่ยเหรินเจีย (หมู่บ้านสามผา) ท่องเที่ยวระดับ AAAAA
- เยือนบ้านเกิดกวีชวีหยวน ผู้ได้รับการยกย่องว่าเป็นกวีผู้ยิ่งใหญ่แห่งยุครัฐจ้านกั๋ว
- ชมอุทยานอู่ตั่งซาน (เขามู๋ตั่ง) - ยอดเขาทองคำ มรดกโลกระดับ AAAA



ใบอนุญาตเลขที่
51/00660

บริษัท เจอร์นีย์ ทิกเก็ต จำกัด JOURNEY TICKET CO.,LTD.

15/3 ถนนเอก ต.หมากแข้ง อ.เมือง จ.อุดรธานี 41000

โทรศัพท์ : 042-246662 / 086-4515274 E-mail : journeyticket@hotmail.com



ID LINE : journeyfc

- การแสดงแสงสีเสียงความฝันแห่งอุ้ง
- เมืองโบราณเชียงหยาง ศูนย์กลางการท่องเที่ยว ของสามก๊กในอดีต
- สัมผัสนั่งรถไฟรางลอยฟ้ากลับหัว หนึ่งเดียวในจีน ที่ อุ้ง
- เปิดประสบการณ์นั่งรถแท็กซี่ไร้คนขับด้วยตัวเอง
- แวะถ่ายรูปที่ วัดกุเต๋อซื่อ (Gude Temple) วัดที่มีสถาปัตยกรรมแปลกตาคล้ายโบสถ์คริสต์
- สวรรค์นักช้อปปิ้ง อึ้ง ถนนคนเดินเจียงฮั่น เป็นถนนคนเดินที่ยาวที่สุดในประเทศจีนและมีชื่อเสียงว่าเป็น "ถนนคนเดินที่ดีที่สุดในโลก"

วันเดินทาง	โปรแกรมการเดินทาง 9-14 เมษายน 2569	อาหารที่ระบุใน รายการ			โรงแรมพัก
		เช้า	เที่ยง	เย็น	
วันแรก	เวียงจันทน์ - สนามบินสากลวัดไต - สนามบินนานาชาติอีเซียง 9H8473 VTE-YIH 19.00-22.05 (+1)	-	-	-	Huihao Hotel หรือเทียบเท่า
วันที่สอง	หมู่บ้านซานเซี่ยเหรินเจีย (รวมค่าเรือข้ามฟากและการแสดง) - ภูเขาอุ้งตั้งซาน - การแสดงความฝันแห่งอุ้งตั้งซาน	✓	✓	✓	Yanqingyuan Hotel หรือเทียบเท่า
วันที่สาม	นั่งรถชมอุทยานอุ้งตั้งซาน (เช่าบู๊ต) - ยอดเขาทองคำ - เมืองโบราณเชียงหยาง	✓	✓	✓	Chengnan hotel หรือเทียบเท่า
วันที่สี่	เมืองอุ้ง - วัดกุเต๋อ - สะพานข้ามแม่น้ำแยงซีเกียง - เดอะบันด์ฮันโซว - ถนนคนเดินเจียงฮั่น - ถนนอาหารอุ้งเสียง	✓	✓	✓	Vienna INTL หรือเทียบเท่า
วันที่ห้า	วัดกุหยวน - นั่งรถไฟรางกลับหัว ไร้คนขับ - นั่งแท็กซี่ไร้คนขับ - เดินทางกลับอีเซียง	✓	✓	✓	Hong Qiao Hotel หรือเทียบเท่า
วันที่หก	สวนสามสหาย - บ้านเกิดกวีซีหยา (บ๊ะจ่าง) - สนามบินนานาชาติอีเซียง - สนามบินสากลวัดไต - หนองคาย 9H8474 YIH-VTE 14.50-18.00	✓	✓		

โปรแกรมเดินทาง

9เมษา **เวียงจันทน์ - สนามบินสากลวัดไต - สนามบินนานาชาติอีเซียง มณฑลหูเป่ย์**
9H8473 VTE-YIH 19.00-22.05 **No. Meal**

17.00 พบกันที่สนามบินสากลวัดไต อาคารผู้โดยสารขาออกต่างประเทศ นำคณะเข้าเช็คอินที่ เคาน์เตอร์สายการบินแอร์เจียงอัน (9H) บริการสัมภาระกระเป๋า 1 ใบไม่เกิน 20 กก.

19.00 เดินทางสู่ สนามบินนานาชาติอีเซียง มณฑลหูเป่ย์ สาธารณรัฐประชาชนจีน เที่ยวบินที่ 9H8473 เวลา 19.00 – 22.05

22.05 ถึงสนามบินอีเซียง หลังผ่านพิธีการตรวจคนเข้าเมืองเรียบร้อยแล้ว จากนั้นแต่ละท่านรับกระเป๋าสัมภาระที่โหลดตรวจเช็คให้เรียบร้อย (ประเทศจีนเวลาเร็วกว่าไทย 1 ชั่วโมง)

อีเซียง (Yichang) เมืองสำคัญทางตะวันตกของมณฑลหูเป่ย์ ตั้งอยู่ริมแม่น้ำแยงซีเกียง ซึ่งเป็นแม่น้ำสายหลักและยาวที่สุดของประเทศจีน อีเซียงได้รับการขนานนามว่าเป็น **"ประตูสู่มหาสมุทร"** แหล่งท่องเที่ยวทางธรรมชาติที่มีชื่อเสียงระดับโลก **และเป็นที่ตั้งของเขื่อนสามผา เขื่อนผลิตไฟฟ้าพลังน้ำที่ใหญ่ที่สุดในโลก** เมืองแห่งนี้ท่านจะได้สัมผัสความยิ่งใหญ่ของผลงานวิศวกรรมสมัยใหม่ ควบคู่ไปกับการดื่มด่ำทัศนียภาพของภูเขาและสายน้ำอันงดงาม วัฒนธรรมท้องถิ่นที่เรียบง่าย และประวัติศาสตร์อันยาวนานของลุ่มแม่น้ำแยงซีเกียง เมืองอีเซียงจึงนับเป็นจุดหมายปลายทางที่ผสมผสานธรรมชาติ ประวัติศาสตร์ และความทันสมัยได้อย่างลงตัว

ที่พัก Huihao Hotel ระดับ 4 ดาว หรือเทียบเท่ามาตรฐานจีน (โรงแรมที่ระบุในรายการทัวร์เป็นเพียงโรงแรมที่นำเสนอเบื้องต้นเท่านั้น ซึ่งอาจมีการเปลี่ยนแปลง แต่โรงแรมที่เข้าพักจะเป็นโรงแรมระดับเทียบเท่ากัน)



ใบอนุญาตเลขที่
51/00660

บริษัท เจอร์นีย์ ทิกเก็ต จำกัด JOURNEY TICKET CO.,LTD.

15/3 ถ.อำเภอ ๓.หมากแข้ง อ.เมือง จ.อุดรธานี 41000
โทรศัพท์ : 042-246662 / 086-4515274 E-mail : journeyticket@hotmail.com



ID LINE : journeyfc

10เมษา

**หมู่บ้านมรดกซานเขียเหรินเจีย ระดับ 5 A (รวมเรือข้ามฟาก และการแสดง) - เดินทางสู่ ภูเขา
อู๋ตั้งซาน (นู๋ตั้ง) การแสดงแสงสีเสียง ความฝันแห่งอู๋ตั้ง**

📍 B - L - D

เช้า

รับประทานอาหารเช้า ที่ โรงแรม พร้อมเช็คเอาท์
นำท่านสู่ หมู่บ้านซานเขียเหรินเจีย (Sanxia Renjia) (รวมล่องเรือ) สถานที่นี้เป็นที่รู้จักกันในชื่อ หมู่บ้าน
สามผาแหล่งท่องเที่ยวระดับ 5A ตั้งอยู่ในเขตหุบเขาสามผา ริมแม่น้ำแยงซีเกียง โดดเด่นด้วยทัศนียภาพ
ทางธรรมชาติอันงดงามของภูเขาหินผา สายน้ำ และหุบเขาที่โอบล้อมกันอย่างกลมกลืน สถานที่แห่งนี้
สะท้อนวิถีชีวิตดั้งเดิมของชาวลุ่มแม่น้ำแยงซีเกียง ผ่านสถาปัตยกรรมพื้นบ้าน วัฒนธรรม ประเพณี ที่
ยังคงเอกลักษณ์ไว้อย่างครบถ้วน พร้อมให้ท่านได้ชมการแสดงเรื่องราวเกี่ยวกับวิถีชีวิตควบคู่กับสายน้ำ

กลางวัน

รับประทานอาหารกลางวัน ที่ ภัตตาคารท้องถิ่น

บ่าย

นำท่านสู่ อู๋ตั้งซาน - เขาบูตั้ง (Wudang Mountain) (ใช้เวลาเดินทางประมาณ4ชั่วโมง)

ค่ำ

รับประทานอาหารค่ำ ที่ ภัตตาคารท้องถิ่น



นำท่านชม การแสดงแสงสีเสียงชุด ความฝันแห่งอู๋ตั้งซาน การแสดงอันตระการตาที่ผสมผสานศิลปะการต่อสู้
ไท้จี๋ ดนตรีแสง และเทคนิคพิเศษสมัยใหม่ ถ่ายทอดเรื่องราว ปรัชญา และจิตวิญญาณแห่งภูเขาอู๋ตั้งได้
อย่างงดงาม ระยะเวลา 19.30 น.

ที่พัก

Yanqingyuan Hotel ระดับ 4 ดาว หรือเทียบเท่ามาตรฐานจีน (โรงแรมที่ระบุในรายการทัวร์เป็นเพียง
โรงแรมที่น่าเสนอเบื้องต้นเท่านั้น ซึ่งอาจมีการเปลี่ยนแปลง แต่โรงแรมที่เข้าพักจะเป็นโรงแรมระดับ
เทียบเท่ากัน)





ใบอนุญาตเลขที่ 51/00660

บริษัท เจอร์นีย์ ทิกเก็ต จำกัด JOURNEY TICKET CO.,LTD.

15/3 ถนนเอก อ.หมากแข้ง อ.เมือง จ.อุดรธานี 41000

โทรศัพท์ : 042-246662 / 086-4515274 E-mail : journeyticket@hotmail.com



ID LINE : journeyfc

11เมษา

นั่งรถชมอุทยานอู๋ตั้งซาน (เขามู๋ตั้ง) AAAA - ชมยอดเขาทองคำ (รวมค่ากระเช้าขึ้น-ลง) - เดินทางไปอู๋ฮั่น - เมืองโบราณเซียงหยาง

📍 B - L - D



📍 B - L - D

เช้า

รับประทานอาหารเช้า ที่ โรงแรม พร้อมเช็คเอาท์
หลังอาหารเช้า นำท่านสู่ อุทยานอู๋ตั้งซาน (Wudang Mountain Scenic Area) (ใช้เวลาประมาณ 15 นาที) สถานที่นี้เป็นที่รู้จักและคุ้นเคยดีในชื่อ **"เขามู๋ตั้ง"** หนึ่งในแหล่งท่องเที่ยวทางศาสนาและวัฒนธรรมที่สำคัญที่สุดของประเทศจีน ได้รับการขึ้นทะเบียนเป็นมรดกโลกโดยองค์การยูเนสโก ภูเขาอู๋ตั้งซานเป็นศูนย์กลางลัทธิเต๋า และเป็นต้นกำเนิดของศิลปะการต่อสู้ไท้เจี๋ยอันลือเลื่องชื่อ โดดเด่นด้วยสถาปัตยกรรมโบราณที่ตั้งอยู่ท่ามกลางธรรมชาติอันสงบงามของขุนเขาการเยือนเขตอุทยานแห่งนี้ท่านจะได้สัมผัสถึงความศักดิ์สิทธิ์ทางจิตวิญญาณ ความงดงามของศิลปกรรมจีนโบราณ และทัศนียภาพของภูเขาที่โอบล้อมด้วยหมอกและป่าไม้เขียวขจี

นำท่านนั่งรถภายในของอุทยานไปยังจุดขึ้นกระเช้าเพื่อเดินทางขึ้นสู่ยอดเขา ยอดเขาทองคำ หรือ จินตั้ง (Jinding) เป็นจุดสูงสุดและศูนย์กลางอันศักดิ์สิทธิ์ของภูเขาอู๋ตั้งซาน แหล่งรวมศรัทธาแห่งลัทธิเต๋าที่มีความสำคัญสูงสุดแห่งหนึ่งของประเทศจีน บนยอดเขาประดิษฐานวิหารทองคำ ซึ่งสร้างขึ้นในสมัยราชวงศ์หมิง มีความงดงามและโดดเด่นด้วยสถาปัตยกรรมอันประณีต สะท้อนความรุ่งเรืองทางศิลปะและความเชื่อในอดีต ท่านสามารถชื่นชมทัศนียภาพของเทือกเขาอู๋ตั้งซานที่ทอดยาวสลับซับซ้อน ท่ามกลางทะเลหมอกอันงดงาม ที่เป็นจุดหมายสำคัญที่ผสมผสานความศักดิ์สิทธิ์ ความงามของธรรมชาติ และคุณค่าทางประวัติศาสตร์ไว้อย่างลงตัว (รวมกระเช้าขึ้นลง)

กลางวัน

รับประทานอาหารกลางวัน ที่ ภัตตาคารท้องถิ่น

บ่าย

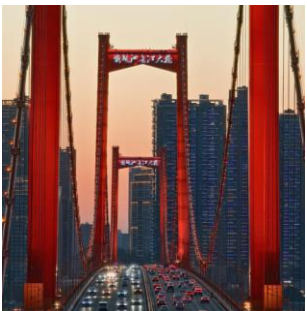
จากนั้นนำท่านสู่ เมืองเก่าเซียงหยาง (Xiangyang Ancient City) (ใช้เวลาเดินทางประมาณ 2 ชั่วโมง) สถานที่แห่งนี้คือเมืองประวัติศาสตร์สำคัญที่มีบทบาทโดดเด่นในหน้าประวัติศาสตร์จีนมายาวนาน ซึ่งเคยเป็นศูนย์กลางทางการทหาร การค้า และการคมนาคมในลุ่มแม่น้ำฮั่น มีบทบาทโดดเด่นในยุคสามก๊ก และเป็นเมืองยุทธศาสตร์ที่สำคัญมาตั้งแต่อดีต นำท่านชมบรรยากาศเมืองยามค่ำคืน เพลิดเพลินกับแสงไฟที่ประดับประดาอย่างสวยงาม สะท้อนเสน่ห์และความมีชีวิตชีวาของเมืองได้อย่างสวยงาม

ค่ำ

ที่พัก

รับประทานอาหารค่ำ ที่ ภัตตาคารท้องถิ่น

Chengnan hotel ระดับ 4 ดาว หรือเทียบเท่ามาตรฐานจีน (โรงแรมที่ระบุในรายการทัวร์เป็นเพียงโรงแรมที่นำเสนอเบื้องต้นเท่านั้น ซึ่งอาจมีการเปลี่ยนแปลง แต่โรงแรมที่เข้าพักจะเป็นโรงแรมระดับเทียบเท่ากัน)





ใบอนุญาตเลขที่ 51/00660

บริษัท เจอร์นีย์ ทิกเก็ต จำกัด JOURNEY TICKET CO.,LTD.

15/3 ถนนเอก อ.หมากแข้ง อ.เมือง จ.อุดรธานี 41000

โทรศัพท์ : 042-246662 / 086-4515274 E-mail : journeyticket@hotmail.com



ID LINE : journeyfc

12เมษา

เมืองอู่ฮั่น - วัดกุเต๋อ – สะพานข้ามแม่น้ำแยงซีเกียง – เดอะบันด์ ฮั่นโซ่ว THE BUND HANKOW – ถนนคนเดินเจียงฮั่น - สายอาหารฮู้ปี้เสี๊ยง

📍 B - L - D



เช้า

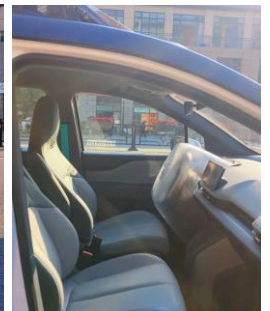
รับประทานอาหารเช้า ที่ โรงแรม พร้อมเช็คเอาท์
หลังอาหารนำท่านเดินทางสู่ **"เมืองอู่ฮั่น"** ตั้งอยู่ตอนกลางของแม่น้ำแยงซีเกียงในมณฑลหูเป่ย์ มีพื้นที่ประมาณ 8,467 ตร.กม. อาณาเขตอยู่ในพื้นที่ของแม่น้ำ 2 สาย มีประชากรกว่า 8 ล้านคนและมีประวัติศาสตร์ยาวนานกว่า 3,500 ปี นำท่านนั่งรถผ่านชม **สะพานข้ามแม่น้ำแยงซีเกียงช่วงที่แคบที่สุดในอู่ฮั่น เป็นพื้นที่ที่เชื่อมโยงกับเขตการปกครองของชนกวนตั้งแตยุคสามก๊ก** ตัวสะพานสามารถเดินข้ามได้ และมีทางรถไฟอยู่ด้านล่าง ถือว่าเป็นสะพานข้ามแม่น้ำแยงซีเกียงแห่งแรกของจีนด้วย
ชม **วัดกุเต๋อ เมืองอู่ฮั่น** เป็นวัดพุทธ ที่มีอาคารตกแต่งสไตล์ยุโรป เอเชียและพุทธศาสนาหลักสามนิกายเข้าด้วยกัน ได้แก่ มหายาน หินยาน และทิเบต ทำให้ที่นี่ดูแปลกตาจากวัดอื่นๆ ทั่วไปในประเทศจีน

กลางวัน
บ่าย

รับประทานอาหารเช้า ที่ ภัตตาคารท้องถิ่น
นำท่านสู่ **เดอะบันด์ ฮั่นโซ่ว THE BUND HANKOW** ด้วยความยาวกว่า 4 กิโลเมตรท่านจะได้สัมผัสบ้านเรือนอาคารทรงยุโรปที่ได้รับอนุรักษ์ไว้เป็นอย่างดี สวยงามไม่แพ้ เขตเดอะบันด์ที่เซี่ยงไฮ้ อีสระให้ท่านถ่ายรูป จากนั้นนำท่านไปยัง **ถนนคนเดินเจียงฮั่น เป็นถนนคนเดินที่ยาวที่สุดในประเทศจีนและมีชื่อเสียงว่าเป็น "ถนนคนเดินที่ดีที่สุดในโลก"** ตั้งอยู่ใจกลางนครอู่ฮั่น เมืองเอกมณฑลหูเป่ย์ เป็นถนนการค้าเก่าแก่นับศตวรรษที่มีชื่อเสียงในนครอู่ฮั่น และ พิพิธภัณฑ์สถาปัตยกรรมแห่งศตวรรษที่20 จากนั้นนำท่านช้อปปิ้งที่ **ถนนสายอาหารฮู้ปี้เสี๊ยง** เป็นถนนโบราณตั้งแต่ในสมัยราชวงศ์หมิงชิง มีความยาวแค่ 150 เมตร ความกว้าง 4 เมตร ถนนสายนี้มีอาหารแบบพื้นเมือง ราคาถูกมากมายให้ท่านได้มาลิ้มลองทั้ง 2 ฟังถนน พร้อมกับเยี่ยมชมร้าน Pop mart อู่ฮั่น สมควรแก่เวลาเดินทางเข้าที่พัก

ค่ำ
ที่พัก

รับประทานอาหารเช้า ที่ ภัตตาคารพื้นเมือง
VIENNA INTERNATIONAL HOTEL ระดับ 4 ดาว หรือเทียบเท่ามาตรฐานจีน (โรงแรมที่ระบุในรายการทัวร์เป็นเพียงโรงแรมที่นำเสนอเบื้องต้นเท่านั้น ซึ่งอาจมีการเปลี่ยนแปลง แต่โรงแรมที่เข้าพักจะเป็นโรงแรมระดับเทียบเท่ากัน)



13เมษา

วัดกุยหยวน - รถไฟรางไร้คนขับกลับหัว - นั่งแท็กซี่ไร้คนขับ นวัตกรรมที่ทันสมัยที่สุดของจีน - เดินทางกลับอู่ช้าง

☎ B - L - D

เช้า รับประทานอาหารเช้า ที่ โรงแรม พร้อมเช็คเอาท์

นำท่านชม **วัดกุยหยวน (Guiyuan Temple)** วัดเก่าแก่ที่มีชื่อเสียง 1 ใน 4 ของเมืองอู่ฮั่น สร้างขึ้นในราชวงศ์ซ่ง ต่อเนื่องถึงต้นราชวงศ์ชิง ภายในมีรูปปั้นเจ้าแม่กวนอิมขนาดใหญ่ที่ชาวจีนนิยมไปกราบไหว้เพื่อความเป็นสิริมงคล มีวิหารพระอรหันต์ 500 องค์ที่ปั้นจากดินเหนียวเคลือบทอง ซึ่งแต่ละองค์มีรูปร่างหน้าตาและอากัปกริยาที่ไม่ซ้ำกันเป็นวัดที่โด่งดังและศักดิ์สิทธิ์ที่สุดของเมืองอู่ฮั่น ซึ่งชาวจีนนิยมมาไหว้พระขอพรกับพระอรหันต์ 500 รูป เพื่อให้เกิดโชคลาภ วาสนา การค้าเจริญรุ่งเรือง การเสี่ยงทายขอพรพระอรหันต์ 500 องค์ คือให้เดินเข้าไปในวิหารพระอรหันต์

สัมผัสประสบการณ์ใหม่ **นั่งรถไฟลอยฟ้าไร้คนขับ "Optics Valley Photon"** ชมวิวเมืองมมสูงผ่านพื้นกระจกใส ระยะทาง 10.5 กิโลเมตร พร้อมสัมผัสเทคโนโลยี **Robotaxi ไร้คนขับ** เป็นหนึ่งในนวัตกรรมที่พัฒนาในพื้นที่เมืองอู่ฮั่น มณฑลหูเป่ย์ ประเทศจีน

กลางวัน รับประทานอาหารกลางวัน ที่ภัตตาคารท้องถิ่น

บ่าย นำท่านเดินทางกลับสู่อู่ช้าง ระยะทางประมาณ 4 ชั่วโมง

ค่ำ รับประทานอาหารค่ำ ที่ ภัตตาคารท้องถิ่น

ที่พัก Hong Qiao Hotel ระดับ 4 ดาว หรือเทียบเท่ามาตรฐานจีน (โรงแรมที่ระบุในรายการทัวร์เป็นเพียงโรงแรมที่นำเสนอเบื้องต้นเท่านั้น ซึ่งอาจมีการเปลี่ยนแปลง แต่โรงแรมที่เข้าพักจะเป็นโรงแรมระดับเทียบเท่ากัน)



14เมษา

สวนสามสหาย - บ้านเกิดกวีชวีหยวน - สนามบินนานาชาติอู่ช้าง - สนามบินสากลวัดไต่ - หลงคาย
9H8474 YIH-VTE 14.05-18.00

☎ B - L

เช้า รับประทานอาหารเช้า ที่ โรงแรม พร้อมเช็คเอาท์

นำท่านเช็คอิน สวนสามสหาย หรือ **ถ้าสามสหาย (SanYouDong)** สวนกลางสาธารณะเชิงวัฒนธรรมที่มีความสำคัญทางประวัติศาสตร์และวรรณกรรม ตั้งอยู่ในเมืองอู่ฮั่น บริเวณใกล้แม่น้ำแยงซีเกียง สวนแห่งนี้มีชื่อเสียงจากเรื่องราวของ **"สามสหาย" ได้แก่ขูเซี่ยว หวงถึงเจียน และมีฝู** กวีและนักปราชญ์ผู้ยิ่งใหญ่แห่งราชวงศ์ซ่ง ภายในสวนร่มรื่นด้วยธรรมชาติ ตกแต่งด้วยศาลาสะพาน และป้ายอักษรวิจิตรที่สะท้อนศิลปะการประพันธ์และการคิดอักษรจีน เพลิดเพลินกับบรรยากาศอันสงบงามพร้อมเรียนรู้เรื่องราวทางวรรณกรรมและวัฒนธรรมจีน สวนสามสหายจึงเป็นอีกหนึ่งจุดหมายที่ผสมผสานธรรมชาติความรู้ และเสน่ห์ทางศิลปะได้อย่างลงตัว

เดินทางสู่ **บ้านเกิดของกวีชวีหยวน (Qu Yuan)** สถานที่เกิดของบุคคลสำคัญทางประวัติศาสตร์และวรรณกรรมของประเทศจีน ผู้ได้รับการยกย่องว่าเป็นกวีผู้ยิ่งใหญ่แห่งยุคริ้วจ้านกั๋ว และเป็นสัญลักษณ์แห่งความซื่อสัตย์และความจงรักภักดี บ้านเกิดของชวีหยวนตั้งอยู่ริมแม่น้ำแยงซีเกียง เป็นสถานที่ที่สะท้อนเรื่องราวชีวิต แนวคิด และผลงานทางวรรณกรรมอันทรงคุณค่า ซึ่งมีอิทธิพลต่อวัฒนธรรมจีนสืบต่อมาจนถึงปัจจุบัน (ไม่รวมรถเบตเตอรี)

กลางวัน รับประทานอาหารกลางวัน ที่ภัตตาคารท้องถิ่น หลังอาหารกลางวัน นำท่านเดินทางกลับเข้าสนามบินนานาชาติอู่ช้าง

14.50 ออกเดินทางจากเมืองอู่ช้างโดยสารการบิน แอร์ฉางอัน (Air Chang'an) เที่ยวบินที่ 9H 8474 เวลา 14.50 – 18.00 น.

18.00 เดินทาง ถึง สนามบินสากลวัดไต่ โดยสวัสดิภาพ



บริษัท เจอร์นีย์ ทิกเก็ต จำกัด JOURNEY TICKET CO.,LTD.

15/3 ถนนเอก อ.หมากแข้ง อ.เมือง จ.อุดรธานี 41000
โทรศัพท์ : 042-246662 / 086-4515274 E-mail : journeyticket@hotmail.com



ID LINE : journeyfc

ราคานี้รวม

- ✓ ค่าบัตรโดยสารโดยเครื่องบิน (ตัว) ไป และ กลับพร้อมคณะ ชั้นประหยัด (ECONOMY CLASS) รวมถึงค่าภาษีสนามบินและค่าภาษีน้ำมันทุกแห่ง กรณีต้องการอัปเกรด UPGRADE ใช้วีลแชร์ (WHEEL CHAIR) หรือเปลี่ยนแปลงบัตรโดยสารไม่ว่าเที่ยวใดเที่ยวหนึ่ง กรุณาติดต่อเจ้าหน้าที่ฝ่ายขาย ทางบริษัทของสงวนสิทธิ์ใน
- ✓ การเรียกเก็บค่าใช้จ่ายตามจริงที่เกิดขึ้นกับผู้เดินทาง ค่าธรรมเนียมน้ำหนักกระเป๋าสำหรับโหลดใต้ท้องเครื่องไม่เกิน 20 กก. 1 ชั้น เท่านั้น และถือขึ้นเครื่องบินได้น้ำหนักไม่เกิน 7 กก.ต่อท่าน (ตามเงื่อนไขของสายการบิน)
- ✓ ค่ารถโค้ชปรับอากาศตลอดเส้นทางตามรายการระบุ (ยังไม่รวมทิปพนักงานขับรถ)
- ✓ ค่าวีซ่ากรุป สำหรับคนลาว
- ✓ ค่าเข้าชมสถานที่ตามที่ระบุในโปรแกรมท่องเที่ยว
- ✓ มัคคุเทศก์และหัวหน้าทัวร์นำเที่ยวตลอดการเดินทาง (ไม่ใช่ค่าทิป)
- ✓ ค่าอาหาร ตามรายการที่ระบุในโปรแกรมการเดินทาง
- ✓ ค่าโรงแรมที่พักระดับมาตรฐานตามรายการที่ระบุ (พัก 2-3 ท่าน ต่อ ห้อง กรณีพัก 3 ท่านจะเป็นเตียงเสริม 1 ท่าน) ในกรณีมีงานเทรดแฟร์ การแข่งขันกีฬา หรือ กิจกรรมอื่นๆ ที่ทำให้โรงแรมตามรายการที่ระบุเต็ม ทางบริษัทของสงวนสิทธิ์ในการปรับเปลี่ยนโรงแรมที่พัก ทางบริษัทไม่มีนโยบายจัดคูนอนให้กับลูกค้าที่ไม่รู้จักกันมาก่อน เช่น กรณีที่ท่านเดินทาง 1 ท่าน จำเป็นต้องชำระค่าห้องพักเดี่ยวตามที่ระบุ
- ✓ ประกันอุบัติเหตุระหว่างการเดินทาง วงเงินท่านละ 1,000,000 บาท (เงื่อนไขตามกรมธรรม์)

ราคานี้ไม่รวม

- ⊗ ค่าใช้จ่ายส่วนตัว ค่ามินิบาร์ ค่าโทรศัพท์และอินเทอร์เน็ต
- ⊗ ค่าทิปไกด์ ท่านละ 1,500 บาท รวมไปถึงเด็ก ยกเว้นเด็กอายุไม่ถึง 2ปี ณ วันเดินทางกลับ (Infant) ทั้งนี้ท่านสามารถให้มากกว่านี้ได้ตามความเหมาะสมและความพึงพอใจของท่าน โดยส่วนนี้ ทาง
- ⊗ บริษัทของสงวนสิทธิ์ในการเรียกเก็บก่อนเดินทางทุกท่าน ที่สนามบิน ในวันเดินทาง
- ⊗ ค่าธรรมเนียมการเข้าชมสถานที่ของชาวต่างชาติที่เพิ่มเติมตามการจ่ายจริง
- ⊗ ค่าธรรมเนียมการจองที่นั่งบนเครื่องบินตามความต้องการเป็นกรณีพิเศษหากสามารถทำได้ ทั้งนี้ขึ้นอยู่กับสายการบิน และ รุ่นของเครื่องบินแต่ละไฟลท์ที่ใช้บิน ซึ่งอาจเปลี่ยนแปลงได้อยู่ที่สายการบินเป็นผู้กำหนด

ทางบริษัทฯ ขอสงวนสิทธิ์ความรับผิดชอบใด ๆ ในกรณีดังต่อไปนี้

- ⊗ หากเกิดกรณีความล่าช้าจากสายการบิน, การประท้วง, การนัดหยุดงาน, การก่อจลาจล, การปิดด่าน,ภัยธรรมชาติ หรือกรณีที่ท่านถูกปฏิเสธการเข้าหรือออกเมืองจากเจ้าหน้าที่ตรวจคนเข้าเมืองหรือเจ้าหน้าที่กรมแรงงานทั้งจากไทยและต่างประเทศ ซึ่งอยู่นอกเหนือความรับผิดชอบของบริษัทฯ
- ⊗ หากท่านต้องซื้อบัตรโดยสารภายในประเทศ กรุณาขอเที่ยวบินคอนเฟิร์มกับทางบริษัทก่อนออกตัวทุกครั้ง เนื่องจากเที่ยวบินหรือเวลาบินอาจมีการเปลี่ยนแปลง โดยสายการบินไม่แจ้งให้ทราบล่วงหน้า โดยในส่วนนี้หากเกิดความเสียหายใดๆบริษัทของสงวน สิทธิ์ในการไม่รับผิดชอบค่าใช้จ่ายที่เกิดขึ้นใดๆทั้งสิ้น
- ⊗ หากท่านใช้บริการของทางบริษัทฯ ไม่ครบ อาทิ ไม่เที่ยวบางรายการ, ไม่ทานอาหารบางมื้อ เพราะค่าใช้จ่ายทุกอย่างทางบริษัทฯ ได้ชำระค่าใช้จ่ายให้ตัวแทนต่างประเทศแบบเหมาขาดก่อนออกเดินทางแล้ว
- ⊗ หากเกิดทรัพย์สินสูญหายจากการโจรกรรมและ/หรือ เกิดอุบัติเหตุสูญหายที่เกิดจากความประมาทของตัวนักท่องเที่ยวเอง
- ⊗ ตัวเครื่องบินเป็นตัวราคาพิเศษ หากท่านไม่เดินทางพร้อมคณะไม่ว่าจะด้วยเหตุใดก็ตาม ไม่สามารถนำมาเลื่อนวันเดินทางหรือคืนเงินได้