

จีน หยานไถ เว่ยไห่ ชิงเต่า 6 วัน 4 คืน
ซูปตาร์...สามเมืองชายฝั่งซานตงชิงเต่า หยานไถ เว่ยไห่
กำหนดการเดินทาง กรกฎาคม - ตุลาคม 2569



China
QINGDAO

ซูปตาร์...สามเมืองชายฝั่งซานตงชิงเต่า หยานไถ เว่ยไห่

ทัวร์ไม่ลงร้าน

พิเศษ
ชิมเบียร์ฟรี

เดินทาง
กรกฎาคม - ตุลาคม 2569

ราคาเริ่มต้น
21,888

ไอโลก...เที่ยวแดนมังกรฟีลยุโรป เมืองชายฝั่งทะเลเหลือง
ชมสะพานจันเจียว และพิพิธภัณฑ์เบียร์

เกาะหยางหม่า วาฬผู้โดดเดี่ยว จัตุรัส 54

TAOSC0626 6 วัน 4 คืน บินดัก - กลับค่ำ ที่พักโรงแรม ระดับ 4 ดาว 山东航空公司 SHANDONG AIRLINES Shandong Airlines น้ำหนักกระเป๋า 23 kg.

- ★ เที่ยวแดนมังกรฟีลยุโรป เมืองแห่งทะเลชิงเต่า เว่ยไห่ หยานไถ
- ★ ชมไฮไลท์ จัตุรัสห้าสี ประติมากรรมวาฬผู้โดดเดี่ยว
- ★ ชมสถานที่ที่เคยเป็นแหล่งผลิตภัณฑืเบียร์ พิพิธภัณฑ์เบียร์ พร้อมชิมเบียร์ฟรี

“มีน้ำดื่มบริการบนรถบัสวันละ 1 ขวด”

China QINGDAO

ชูปตาร์...สามเมืองชายฝั่งซานตงชิงเต่า หยานไถ เว่ยไห่

TAOSC0626

6 วัน 4 คืน



น้ำหนักกระเป๋า 23 kg.
ชิ้นเครื่องไม่เกิน 5 kg.

BKK    TAO

TAO    BKK

เที่ยวบิน	ไฟล์ท	ออก	ถึง
ขาไป	SC4080	02.25	08.05

เที่ยวบิน	ไฟล์ท	ออก	ถึง
ขากลับ	SC4079	21.55	01.50+1

วันที่	โปรแกรมการท่องเที่ยว	อาหาร			ที่พัก
		เช้า	กลางวัน	เย็น	
1	<ul style="list-style-type: none"> ทำอากาศยานนานาชาติสุวรรณภูมิ ประเทศไทย 				
2	<ul style="list-style-type: none"> เมืองหยานไถ • เกาะหยางหม่า • ทำเรือประมงหยานไถ ถนนคนเดินเฉาหยาง 				YANTAI BEST WESTERN HOTEL ★★★★★ มาตรฐานจีนหรือเทียบเท่า
3	<ul style="list-style-type: none"> ประติมากรรมวาฬฟูดเดอเดี่ยว • เมืองเว่ยไห่ สวนสาธารณะเว่ยไห่ • ถนนคอบเพลิงสายที่แปด เมืองชิงเต่า 				MINGDU GLORIA PLAZA HOTEL QINGDAO ★★★★★ มาตรฐานจีนหรือเทียบเท่า
4	<ul style="list-style-type: none"> ป่าตึกวนหรือย่านแปดด้าน • ชายหาดหมายเลข 2 ภูเขาเสี่ยวหยูซาน • ห้าง MIX C • จัตุรัส 54 อ่าวฟู่ซาน • ชมแสงสีเสียง 				MINGDU GLORIA PLAZA HOTEL QINGDAO ★★★★★ มาตรฐานจีนหรือเทียบเท่า
5	<ul style="list-style-type: none"> พิพิธภัณฑ์เบียร์ชิงเต่า (ซิมเบียร์ฟรี 2 แก้ว) ถนนอนิเมะ Miyazaki Hayao Manga Street โบสถ์คริสต์เซนต์ไมเคิล (ชมด้านนอก) ถนนวัฒนธรรมต้าเปาเต่า (ตรอกโบราณของชิงเต่าเก่า) สะพานจันเจียว • ถนนแห่งสตรีทฟู้ด 				MINGDU GLORIA PLAZA HOTEL QINGDAO ★★★★★ มาตรฐานจีนหรือเทียบเท่า
6	<ul style="list-style-type: none"> หมู่บ้านชาวประมงซาจื่อโฮว • เจ้าเล็กไป๋เหลียน ผ่านชมสะพานทะเลเจียวโจววาน ทำอากาศยานนานาชาติชิงเต่าเจียวตง ประเทศจีน ทำอากาศยานนานาชาติสุวรรณภูมิ ประเทศไทย 				



พิพิธภัณฑ์เบียร์ชิงเต่า



สะพานจันเจียว



หมู่บ้านชาวประมงซาจื่อโฮว



โบสถ์คริสต์เซนต์ไมเคิล

*ทางบริษัทฯ ขอสงวนสิทธิ์ในการสลับโปรแกรมทัวร์ตามความเหมาะสมขึ้นอยู่กับสถานการณ์หน้างาน โดยคำนึงถึงผลประโยชน์ของลูกค้าเป็นสำคัญ



บริษัท เจอร์นีย์ ทิกเก็ต จำกัด
JOURNEY TICKET CO.,LTD.

15/3 ถ.อำเภอ ต.หมากแข้ง อ.เมือง จ.อุดรธานี 41000
โทรศัพท์ : 042-246662 / 086-4515274 E-mail : journeyticket@hotmail.com



ID LINE : journeytc

วันเดินทาง	ราคาผู้ใหญ่	ราคาทัวร์ไม่ รวมตัว เครื่องบิน	พักเดี่ยว
04 - 09 กรกฎาคม 2569	24,888	19,888	4,000
06 - 11 กรกฎาคม 2569	24,888	19,888	4,000
11 - 16 กรกฎาคม 2569	24,888	19,888	4,000
13 - 18 กรกฎาคม 2569	24,888	19,888	4,000
15 - 20 กรกฎาคม 2569	24,888	19,888	4,000
20 - 25 กรกฎาคม 2569	24,888	19,888	4,000
22 - 27 กรกฎาคม 2569	24,888	19,888	4,000
25 - 30 กรกฎาคม 2569 วันหยุดวันเฉลิมพระชนมพรรษา ร.10, วันอาสาฬหบูชา	25,888	20,888	4,000
27 กรกฎาคม - 01 สิงหาคม 2569 วันหยุดวันเฉลิมพระชนมพรรษา ร.10, วันอาสาฬหบูชา	25,888	20,888	4,000
29 กรกฎาคม - 03 สิงหาคม 2569 วันอาสาฬหบูชา	25,888	20,888	4,000
01 - 06 สิงหาคม 2569	24,888	19,888	4,000
03 - 08 สิงหาคม 2569	24,888	19,888	4,000
05 - 10 สิงหาคม 2569	24,888	19,888	4,000
08 - 13 สิงหาคม 2569 วันหยุดวันแม่แห่งชาติ	24,888	19,888	4,000
10 - 15 สิงหาคม 2569 วันหยุดวันแม่แห่งชาติ	24,888	19,888	4,000
15 - 20 สิงหาคม 2569	24,888	19,888	4,000



บริษัท เจอร์นีย์ ทิกเก็ต จำกัด
JOURNEY TICKET CO.,LTD.

15/3 ถ.อำเภอ ต.หมากแข้ง อ.เมือง จ.อุดรธานี 41000
โทรศัพท์ : 042-246662 / 086-4515274 E-mail : journeyticket@hotmail.com



ID LINE : journeytc

17 - 22 สิงหาคม 2569	24,888	19,888	4,000
19 - 24 สิงหาคม 2569	24,888	19,888	4,000
24 - 29 สิงหาคม 2569	24,888	19,888	4,000
26 - 31 สิงหาคม 2569	24,888	19,888	4,000
31 สิงหาคม - 05 กันยายน 2569	21,888	16,888	4,000
02 - 07 กันยายน 2569	22,888	17,888	4,000
05 - 10 กันยายน 2569	22,888	17,888	4,000
07 - 12 กันยายน 2569	22,888	17,888	4,000
09 - 14 กันยายน 2569	22,888	17,888	4,000
12 - 17 กันยายน 2569	22,888	17,888	4,000
14 - 19 กันยายน 2569	23,888	18,888	4,000
16 - 21 กันยายน 2569	23,888	18,888	4,000
19 - 24 กันยายน 2569	23,888	18,888	4,000
21 - 26 กันยายน 2569	23,888	18,888	4,000
23 - 28 กันยายน 2569	23,888	18,888	4,000
26 กันยายน - 01 ตุลาคม 2569	25,888	20,888	4,000
28 กันยายน - 03 ตุลาคม 2569	25,888	20,888	4,000
30 กันยายน - 05 ตุลาคม 2569	25,888	20,888	4,000
03 - 08 ตุลาคม 2569	25,888	20,888	4,000
05 - 10 ตุลาคม 2569	25,888	20,888	4,000
10 - 15 ตุลาคม 2569	24,888	19,888	4,000
วันหยุดวันนวมินทรมหาราช			
12 - 17 ตุลาคม 2569	24,888	19,888	4,000



บริษัท เจอร์นี่ TICKET จำกัด
JOURNEY TICKET CO.,LTD.

15/3 ถ.อัมพวา แขวง อ.เมือง จ.อุดรธานี 41000
โทรศัพท์ : 042-246662 / 086-4515274 E-mail : journeyticket@hotmail.com



ID LINE : journeyfc

วันหยุดวันหวามินทรมหาราช

17 - 22 ตุลาคม 2569

24,888

19,888

4,000

ราคาไม่รวมค่าที่ปมัคคุเทศก์ท้องถิ่น คนขับรถท้องถิ่น

ตามธรรมเนียม ท่านละ 2,000 บาท/ท่าน/ทริป (ยกเว้นเด็กต่ำกว่า 2 ขวบ)

สำหรับหัวหน้าทัวร์จากเมืองไทย (ตามความพึงพอใจในการบริการ)

ราคาเด็กอายุต่ำกว่า 2 ปีบริบูรณ์ (INFANT) 5,000 บาท

*****อัตรานี้รวมภาษีน้ำมันและภาษีสนามบิน ณ วันที่ 19 มีนาคม 2569 (อาจมีการเปลี่ยนแปลงตามประกาศสายการบิน)*****



วันแรก

ท่าอากาศยานนานาชาติสุวรรณภูมิ ประเทศไทย

23.30 น.

สมาชิกทุกท่านพร้อมกัน ณ ท่าอากาศยานนานาชาติสุวรรณภูมิ ประตู 10 เคาน์เตอร์ W โดยมีเจ้าหน้าที่ส่งบัตรและหัวหน้าบัตร คอยต้อนรับและแจกเอกสารการเดินทาง จากนั้นนำท่านเช็คอินและโหลดสัมภาระ เคาน์เตอร์เช็คอินสายการบินชานตงแอร์ไลน์ (SC)

วันที่สอง

เมืองหยานไถ - เกาะหยางหม่า - ท่าเรือประมงหยานไถ - ถนนคนเดินเฉาหยาง

02.40 น.

ออกเดินทางสู่ ท่าอากาศยานนานาชาติชิงเต่าเจียวตง โดยสายการบิน ชานตงแอร์ไลน์ (SC) เที่ยวบินที่ SC4080 (มีบริการอาหารว่างบนเครื่อง)

08.20 น.

เดินทางถึง ท่าอากาศยานนานาชาติชิงเต่าเจียวตง ประเทศจีน ผ่านพิธีการตรวจคนเข้าเมืองและศุลกากรตามขั้นตอนเรียบร้อยแล้วนำท่านรับสัมภาระ (เวลาท้องถิ่นประเทศจีนเร็วกว่าเวลาประเทศไทย 1 ชั่วโมง)

นำท่านเดินทางสู่ เมืองหยานไถ (ใช้ระยะเวลาเดินทางประมาณ 3 ชั่วโมง) เมืองหยานไถ เป็นเมืองชายฝั่งทะเลที่สวยงามและสำคัญในมณฑลชานตง ประเทศจีน โดดเด่นเรื่องทิวทัศน์ทะเลที่สวยงาม ประวัติศาสตร์อันยาวนานโดยเฉพาะเรื่องเล่า "แปดเซียนข้ามทะเล" สถาปัตยกรรมยุคอาณานิคมที่ผสมผสานกลิ่นอายญี่ปุ่น อากาศดี และเป็นแหล่งผลิตแอปเปิลขึ้นชื่อ เหมาะสำหรับการท่องเที่ยวพักผ่อน

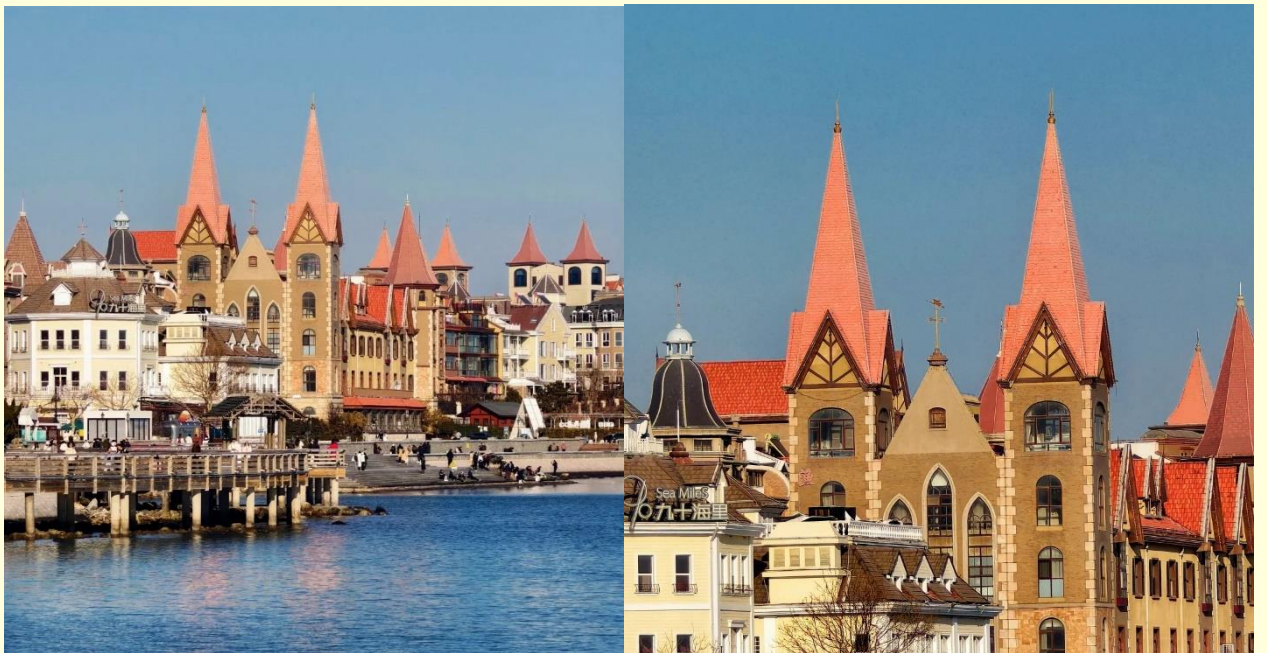
กลางวัน

บริการอาหารกลางวัน ณ ภัตตาคารอาหารพื้นเมือง

นำท่านชม เกาะหยางหม่า ตั้งอยู่ทางตอนเหนือของเขตมู่ฝิง เมืองหยานไถ มีพื้นที่ 14.9 ตารางกิโลเมตร เกาะแห่งนี้มีสภาพอากาศที่น่านรื่นรมย์ ฤดูหนาวอากาศอบอุ่นและฤดูร้อนเย็นสบาย เหมาะอย่างยิ่งสำหรับการพักผ่อนและพักผ่อน และอาจกล่าวได้ว่าเกาะแห่งนี้เป็นมัลดีฟส์ของจีน เกาะหยางหม่ามีประวัติศาสตร์อันยาวนาน ตำนานเล่าขานว่าเมื่อจีนซีฮ่งเต้เสด็จประพาสทางตะวันออก พระองค์ได้ทรงเล็งม้าหลงไว้ที่นี่ และทรงขนานนามเกาะนี้ว่า "เกาะเพาะพันธุ์ม้าหลง" จึงเป็นที่มาของชื่อเกาะหยางหม่า



นำท่านชมความสวยงาม **ท่าเรือประมงหยานไห่** มีอาคารสไตล์ยุโรปที่สวยงาม ท่าเรือมี
ทิวทัศน์สวยงาม มีบ่อน้ำพุร้อน ร้านอาหาร ร้านกาแฟ และพิพิธภัณฑ์ฉลามวาฬ เป็น
สถานที่ที่เหมาะสมสำหรับการพักผ่อนหย่อนใจและความบันเทิง ยังมีวิวทิวทัศน์ที่สวยงาม

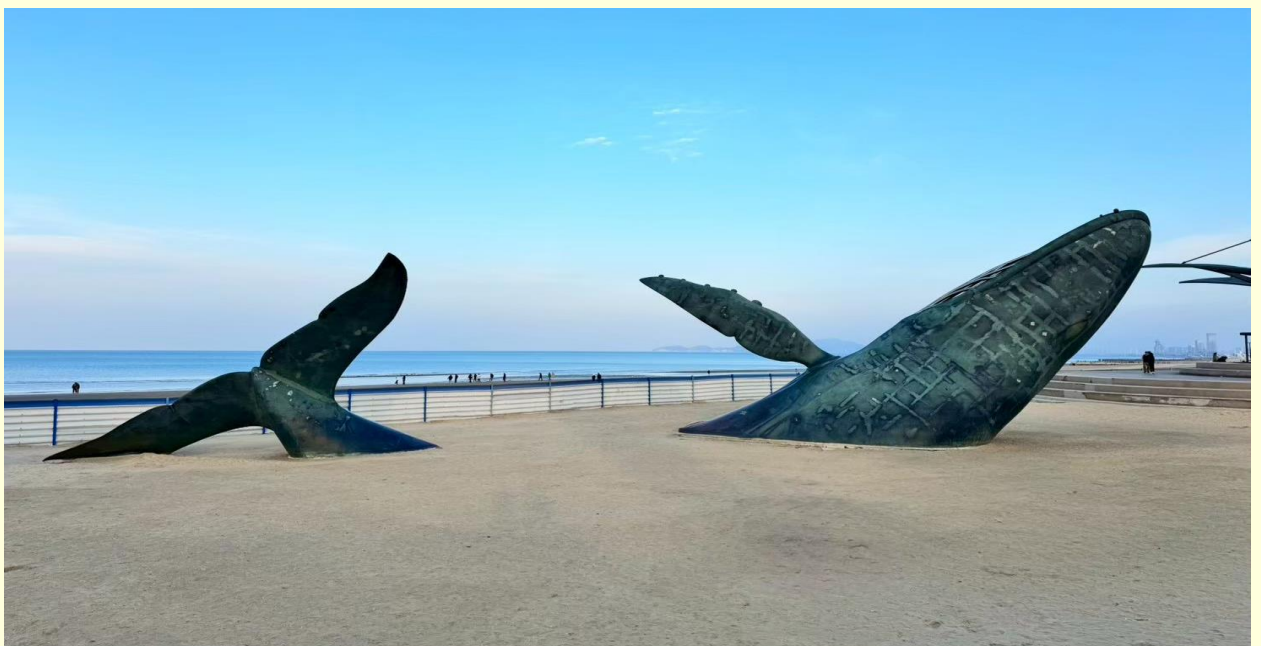


นำท่านช้อปปิ้ง ณ **ถนนคนเดินเฉาหยาง** หรือที่รู้จักกันในชื่อ “พิพิธภัณฑ์มีชีวิต” แห่งเมืองหยานไถโบราณ เป็นหนึ่งในย่านประวัติศาสตร์ที่มีเสน่ห์ที่สุดของเมือง ทอดยาวผ่านใจกลางเมืองเก่า เรียงรายไปด้วยอาคารสไตล์ยุโรปที่ได้รับการอนุรักษ์ไว้อย่างสวยงามตั้งแต่ปลายศตวรรษที่ 19 ถึงต้นศตวรรษที่ 20 ซึ่งครั้งหนึ่งเคยเป็นที่ตั้งของสถานกงสุล สถานประกอบการค้า และพ่อค้า ปัจจุบัน ถนนสายนี้ได้กลับมามีชีวิตชีวอีกครั้งด้วยคาเฟ่ บาร์ไวน์ ร้านอาหารศิลปะ และร้านขายของว่างท้องถิ่น ผสมผสานกลิ่นอายความหลังเข้ากับชีวิตสมัยใหม่

เย็น **รับประทานอาหารเย็น ณ ภัตตาคารอาหารพื้นเมือง**
ที่พัก **YANTAI BEST WESTERN HOTEL ระดับ 4 ดาวมาตรฐานจีนหรือเทียบเท่า**

วันที่สาม ประติมากรรมวาฬผู้โดดเดี่ยว - เมืองเว่ยไห่ - สวนสาธารณะเว่ยไห่ - ถนนคอบเพลิงสายที่แปด - เมืองชิงเต่า

เช้า **บริการอาหารเช้า ณ ห้องอาหารของโรงแรม**
นำท่านถ่ายรูปกับ **ประติมากรรมวาฬผู้โดดเดี่ยว** ออกแบบโดยสง ย็องเทอาและหลี เจิน จากวิทยาลัยวิจิตรศิลป์กลาง ประติมากรรมชิ้นนี้สร้างขึ้นในปี พ.ศ. 2557 และเสร็จสมบูรณ์ในปี พ.ศ. 2559 เดิมทีประติมากรรมนี้มีชื่อว่า "ลมหายใจลึก" สื่อถึงพลังชีวิตอันเปี่ยมล้นของวาฬที่กระโดดขึ้นมาจากน้ำ ชาวบ้านเรียกรูปปั้นนี้ว่า "วาฬผู้โดดเดี่ยว" เนื่องจากท่าทางที่เกยตื้น และปัจจุบันรูปปั้นนี้ได้กลายเป็นสัญลักษณ์ทางวัฒนธรรมที่สำคัญของเมืองหยานไถ ให้ท่านได้ถ่ายรูปตามอัธยาศัย



นำท่านเดินทางสู่ **เมืองเว่ยไห่** (ใช้ระยะเวลาในการเดินทางประมาณ 1.5 ชั่วโมง) นำท่านเดินทางไปยัง **สวนสาธารณะเว่ยไห่** สวนสาธารณะริมทะเลที่ทอดยาวกว่า 3 กิโลเมตร โดดเด่นด้วยทิวทัศน์ทะเลที่สวยงาม มีประติมากรรมวัฒนธรรม “กรอบรูปยักษ์” จุดเช็คอินยอดนิยม พื้นที่สีเขียวขนาดใหญ่ และแนวชายหาดที่เหมาะสมแก่การเล่นพักผ่อน

กลางวัน

บริการอาหารกลางวัน ณ ภัตตาคารอาหารพื้นเมือง

นำท่านชม **ถนนคอปเปลิ่งสายที่แปด** ในเมืองเว่ยไห่ ประเทศจีน ซึ่งมีชื่อเสียงจากมุมมองถนนลาดชันที่ทอดยาวลงสู่ทะเลเหลืองแลนด์มาร์คสำคัญคือถนนลาดชันที่มองเห็นเส้นขอบฟ้าและทะเลในมุมสูงตึกหลากสีสันสไตล์โมเดิร์นเป็นจุดเด่นที่นักท่องเที่ยวนิยมมาถ่ายรูปได้รับการขนานนามว่าเป็น "คามาคูระแห่งเมืองจีน" เนื่องจากวิวที่คล้ายกับฉากตั้งในอนิเมะถนนคอปเปลิ่งสายที่แปด - มุมลับสุดปังแห่งเว่ยไห่

นำท่านเดินทางสู่ **เมืองชิงเต่า** (ใช้ระยะเวลาในการเดินทางประมาณ 3 ชั่วโมง)

เย็น

รับประทานอาหารเย็น ณ ภัตตาคารอาหารพื้นเมือง

ที่พัก

MINGDU GLORIA PLAZA HOTEL QINGDAO ระดับ 4 ดาวมาตรฐานจีนหรือเทียบเท่า

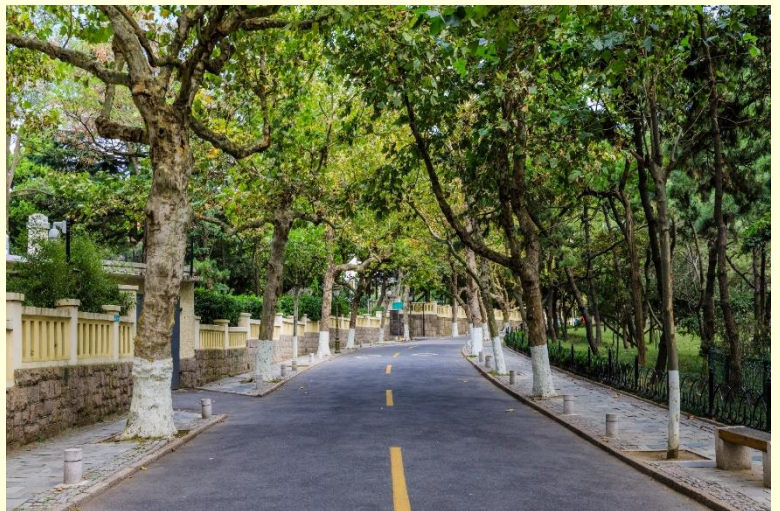
วันที่สี่

ป่าด้ากวนหรือย่านแปดด้าน - ชายหาดหมายเลข 2 - กูเขาสีเขียวหยูซาน - ห้าง MIX C - จัตุรัส 5 - อ่าวฟู่ซาน - ชมแสงสีเสียง

เช้า

บริการอาหารเช้า ณ ห้องอาหารของโรงแรม

นำท่านชม **ป่าด้ากวนหรือย่านแปดด้าน** เป็นแหล่งท่องเที่ยวสำคัญและมีชื่อเสียงแห่งหนึ่งของเมืองชิงเต่า ที่นี้เริ่มสร้างขึ้นเมื่อร้อยกว่าปีก่อน โดยชื่อมีความหมายว่า ด้านสำคัญโบราณ 8 ด้าน โดยมีสถาปัตยกรรมของ 20 กว่าประเทศที่แตกต่างกัน เช่น



เยอรมนี ญี่ปุ่น อังกฤษและฝรั่งเศส ปัจจุบันได้รับการบูรณะให้คงสภาพเดิมไว้บรรยากาศรอบ ๆ เต็มไปด้วยความร่มรื่นของต้นไม้ใหญ่และสวนดอกไม้ที่เปลี่ยนตามฤดูกาล โดยเฉพาะช่วงฤดูใบไม้ผลิและฤดูใบไม้ร่วง

นำท่านสู่ **ภูเขาเสี้ยวหยูซาน** เนินเขาขนาดเล็กที่ตั้งอยู่ใจกลางเมืองชิงเต่า หนึ่งในจุดชมวิวที่งดงามที่สุดของเมือง จากยอดเขาท่านจะได้ชมทัศนียภาพแบบพาโนรามาของชายฝั่งทะเล อาคารบ้านเรือนสไตล์ยุโรปหลังคาสีส้ม โบสถ์เซนต์ไมเคิล และสะพานเจียวเซี่ยวอันโด่งดัง ท่ามกลางอากาศบริสุทธิ์และสายลมทะเลพัดผ่าน



กลางวัน บริการอาหารกลางวัน ณ ภัตตาคารอาหารพื้นเมือง

นำท่านอิสระช้อปปิ้งที่ **ห้าง MIX C** เป็นสถานที่ที่นักท่องเที่ยวและคนท้องถิ่นนิยม มาเดินเล่น ช้อปปิ้ง และลิ้มลอง อาหารอร่อย ๆ แหล่งรวมร้านค้ามากมาย

นำท่านชมแลนด์มาร์คสำคัญ **จัตุรัส 54** แลนด์มาร์คอันโดดเด่นของเมืองชิงเต่า ตั้งอยู่บริเวณ **อ่าวฟูซาน** เป็นพื้นที่สาธารณะที่ให้ชาวเมืองและนักท่องเที่ยวได้มาเดินเล่นผ่อนคลายกับบรรยากาศแสนสบายของเมืองและริมชายฝั่งทะเลซึ่งย่านนี้ได้ตั้งชื่อมาจากการเคลื่อนไหวในการเรียกร้องการเป็นอิสระจากเยอรมนีในวันที่ 4 พฤษภาคม ค.ศ. 1919 สัญลักษณ์ของที่นี่ก็คืองานศิลปะที่คล้ายกับการหมุนของลมในเดือนพฤษภาคมที่มีสีแดงสด เป็นแลนด์มาร์คที่ทำให้พื้นที่แห่งนี้มีเอกลักษณ์เฉพาะตัวและนำมาเที่ยวชมมาก



ยามเย็นใกล้พลบค่ำ นำท่าน ชมแสงสีเสียง ซึ่งเป็นจุดไฮไลต์ในยามค่ำคืนที่ท่านจะได้ดึกต่าง ๆ มีแสงไฟสอดส่องไปที่ตึกต่าง ๆ ที่เรียงรายอยู่ริมทะเล ให้ท่านได้เก็บภาพความประทับใจตามอัธยาศัย



เ ย ็น

รับประทานอาหารเย็น ณ ภัตตาคารอาหารพื้นเมือง

ที่พัก MINGDU GLORIA PLAZA HOTEL QINGDAO ระดับ 4 ดาวมาตรฐานจีนหรือเทียบเท่า

วันที่ห้า

พิพิธภัณฑ์เบียร์ชิงเต่า (ซิมเบียร์ฟรี 2 แก้ว) - ถนนอนิเมะ Miyazaki Hayao Manga Street - โบสถ์คริสต์เซนต์ไมเคิล (ชมด้านนอก) - ถนนวัฒนธรรมต้าเปาเต่า (ตรอกโบราณของชิงเต่าเก่า) -

สะพานจ้านเฉียว - ถนนแห่งสตรีทฟู้ด

เช้า

บริการอาหารเช้า ณ ห้องอาหารของโรงแรม

นำท่านเปิดประตูสู่ตำนานเบียร์ร้อยปีที่ พิพิธภัณฑ์เบียร์ชิงเต่า (ซิมเบียร์ฟรี 2 แก้ว) ก้าวเข้าสู่โลกแห่งฟองเบียร์และประวัติศาสตร์ที่มีชีวิตชีวาที่พิพิธภัณฑ์เบียร์ชิงเต่า ถือเป็นจุดกำเนิดของเบียร์ที่โด่งดังที่สุดของจีน ที่ซึ่งได้รับมรดกทางวัฒนธรรมจากเยอรมันเมื่อปี ค.ศ.1903 ได้ผสมผสานกับวัฒนธรรมจีนอย่างลงตัว เดินย้อนเวลาไปในอาคารอิฐแดงเก่าแก่สไตล์โกธิค สัมผัสกลิ่นหอมของมอลต์และฮอปส์ที่อบอวลไปทั่วพร้อมชมเครื่องจักรต้มเบียร์ทองแดงขนาดยักษ์ที่เคยใช้งานจริง และปิดท้ายทริปด้วยการชิมเบียร์สดที่ส่งตรงจากถังหมัก

(หมายเหตุ : เดือนมีนาคมเป็นต้นไปของทุกปี เป็นช่วงฤดูกาลท่องเที่ยวของเมืองชิงเต่า บัตรเข้าชมพิพิธภัณฑ์เบียร์ค่อนข้างมีจำกัดเนื่องจากเป็นที่ต้องการของทั้งชาวไทยและชาวต่างชาติ ทางบริษัทฯ มีความตั้งใจที่จะจองบัตรเข้าชมมาให้ได้ หากในกรณีที่บัตรเข้าชมเต็มและไม่สามารถจองได้ ขอสงวนสิทธิ์เปลี่ยนแปลงโปรแกรมเป็นชมโรงงานเบียร์แทนตามความเหมาะสม โดยไม่ต้องแจ้งให้ทราบล่วงหน้า)



นำท่านแวะถ่ายภาพ **โบสถ์คริสต์เซนต์ไมเคิล (ชมด้านนอก)** หนึ่งในสถาปัตยกรรมสำคัญสร้างขึ้นโดยมิชชันนารีชาวเยอรมันในสมัยอาณานิคม มีรูปแบบสถาปัตยกรรมโกธิกอันวิจิตรงดงาม โดดเด่นด้วยหอคู่อีฐสีแดงและหน้าต่างกระจกสีที่สะท้อนแสงแดดอย่างสวยงาม โบสถ์แห่งนี้เปรียบเสมือนเครื่องหมายแห่งศรัทธาและเป็นจุดถ่ายภาพยอดนิยม (ราคาไม่รวมค่าเข้าชมภายในโบสถ์ประมาณ 10 หยวน/ท่าน)



กลางวัน

บริการอาหารกลางวัน ณ ภัตตาคารอาหารพื้นเมือง

นำท่านสู่ **ถนนวัฒนธรรมต้าเปาเต่า (ตรอกโบราณของชิงเต่าเก่า)** ถนนสายสำคัญที่ผสมผสาน วัฒนธรรมและประวัติศาสตร์ได้อย่างลงตัว ภายในมีร้านค้าต่าง ๆ มากมายให้นักท่องเที่ยวได้เลือกช้อปปิ้ง สถานที่แห่งนี้ได้รับการพัฒนาเป็นแหล่งท่องเที่ยวสำคัญ พร้อมทั้งเป็น ย่านการค้าและเขตเศรษฐกิจคึกคักของเมืองชิงเต่า

นำท่านชม **สะพานจ้านเจียว** แลนด์มาร์กสำคัญและสัญลักษณ์ของเมืองชิงเต่า สะพานแห่งนี้ทอดยาวสู่ทะเลจากชายฝั่งใจกลางเมือง สร้างขึ้นตั้งแต่สมัยราชวงศ์ชิง มีความยาวประมาณ 440 เมตร เป็นจุดชมวิวยอดนิยม ท่านสามารถเพลิดเพลินกับบรรยากาศ

ชายทะเล และวิวอ่าวชิงเต่าอันกว้างไกล อีกทั้งยังเป็นจุดถ่ายภาพยอดนิยมที่มองเห็นภาพเมืองชิงเต่าตัดกับท้องฟ้าและผืนน้ำสีฟ้าได้อย่างสวยงาม ปลายสะพานคือ “ศาลาสวยหลาน” สไตล์จีนคลาสสิก ให้เดินเล่นรับลม ชมวิวทะเลแบบเพลิน ๆ ช่วงฤดูหนาวก็จะได้เจอกับฝูงนกนางนวลอพยพ ถือเป็นหนึ่งในสัญลักษณ์ประจำเมืองชิงเต่า



นำท่านได้ชิมอาหารทะเล ณ ถนนที่มีฉายาว่าเป็น **ถนนแห่งสตรีทฟู้ดไท่ตง** เพราะเมื่อเราเดินลัดเลาะไปตามชอกซอยต่าง ๆ จะเจอร้านขายอาหารเรียงรายอยู่เต็มสองข้างทาง ไม่ว่าจะเป็นเมนูท้องถิ่น เมนูขึ้นชื่อสตรีทฟู้ด อาหารจีน อาหารตะวันตก อาหารทะเลปรุงสดใหม่ บาร์บีคิว หม่าล่า ขนมหวาน หรือแม้แต่เมนูแปลก ๆ ก็มีให้ท่านได้เปิดประสบการณ์ลิ้มลองกัน

อิสระรับประทานอาหารเย็น ชิม ลิ้มรสอาหารพื้นถิ่นตามอัธยาศัยเพื่อความสะดวกในการท่องเที่ยวที่ปัก
MINGDU GLORIA PLAZA HOTEL QINGDAO ระดับ 4 ดาวมาตรฐานจีนหรือเทียบเท่า

วันที่หก

หมู่บ้านชาวประมงซาโจว - เอ้าเล็ทไปเหลียน - ผ่านชมสะพานทะเลเจียวโจววาน - ทำอากาศยานนานาชาติชิงเต่าเจียวตง ประเทศจีน - ทำอากาศยานนานาชาติสุวรรณภูมิ ประเทศไทย

เช้า

บริการอาหารเช้า ณ ห้องอาหารของโรงแรม

นำท่านได้ถ่ายรูปวิวสวย ๆ บริเวณรอบนอก **หมู่บ้านชาวประมงซาโจว** เป็นหมู่บ้านชาวประมงที่มีชื่อเสียงและมีเอกลักษณ์ บ้านเรือนสีสดใสตั้งเรียงรายไปตามเนินเขาตัดกับน้ำทะเลสีฟ้า ทำให้เป็นจุดถ่ายภาพยอดนิยม เพราะมีทัศนียภาพที่คล้ายคลึงกับเมืองชายฝั่งยุโรปทางตอนใต้



นำท่านอิสระช้อปปิ้ง **เอ้าเล็ทไปเหลียน** ให้ท่านได้เลือกช้อปปิ้งซื้อสินค้าแบรนด์มากมาย ทั้งแบรนด์อินเตอร์และแบรนด์จีน ให้ท่านได้ช้อปปิ้งตามอัธยาศัย

กลางวัน

บริการอาหารกลางวัน ณ ภัตตาคารอาหารพื้นเมือง

นำท่านนั่งรถผ่านชม **สะพานทะเลเจียวโจววาน** ซึ่งเป็นส่วนหนึ่งของโครงการเชื่อมต่ออ่าวเจียวโจว ที่ต่อเนื่องกันมีระยะทางรวม 41.58 กิโลเมตร เชื่อมต่อระหว่างเมืองชิงเต่าและเมืองอื่น ๆ ทางทิศตะวันออกของ มณฑลซานตงเข้าด้วยกัน



อิสระรับประทานอาหารเย็น ตามอัธยาศัยเพื่อความสะดวกในการท่องเที่ยว

ได้เวลาอันสมควร นำท่านเดินทางสู่ ท่าอากาศยานนานาชาติชิงเต่าเจียวตง ประเทศจีน เพื่อเดินทางกลับสู่ประเทศไทย

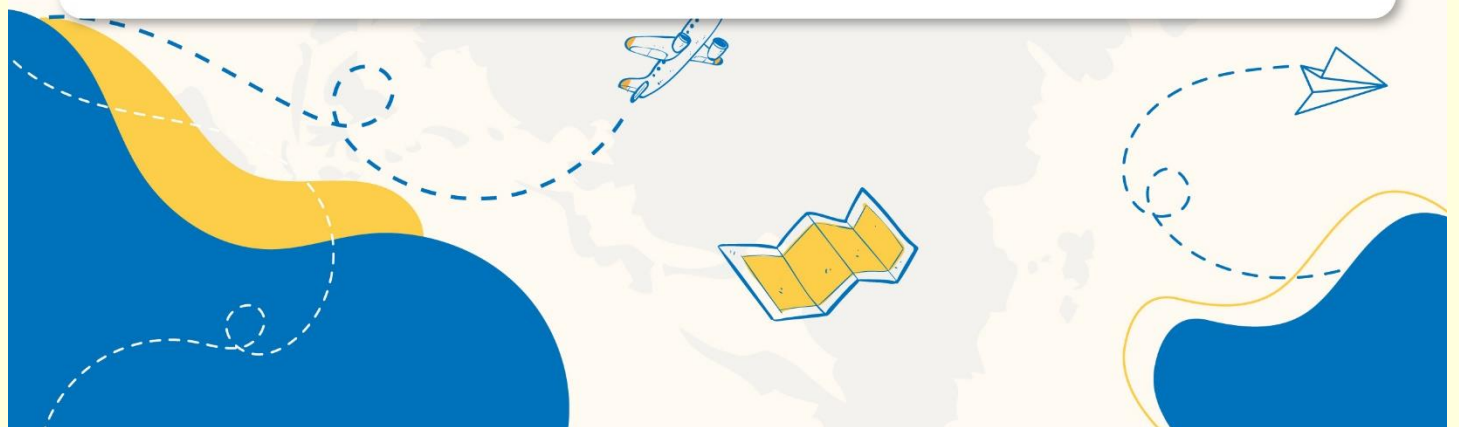
21.55 น. เดินทางสู่ ท่าอากาศยานนานาชาติสุวรรณภูมิ ประเทศไทย โดยสายการบิน ชานตงแอร์ไลน์ (SC) เที่ยวบินที่ SC4079 (มีบริการอาหารว่างบนเครื่อง)

01.50+1 น. เดินทางถึง ท่าอากาศยานนานาชาติสุวรรณภูมิ กรุงเทพฯ โดยสวัสดิภาพ พร้อมความประทับใจ

หมายเหตุ

เนื่องจากการจองตั๋วรถล่องหน้า ณ วันเดินทางจริง อาจจะมีเหตุการณ์ ที่ทำให้ไฟลท์บินล่าช้า หรือเปลี่ยนแปลงเวลาบิน หากท่านใดมีไฟลท์บินภายในประเทศหรือต่างประเทศก่อนหรือหลังจากการเดินทาง โปรดสำรองเวลาในการจองตั๋วเครื่องบินไว้อย่างต่ำ 4 - 5 ชั่วโมง ทั้งนี้เพื่อประโยชน์ของตัวท่านเอง ทางบริษัทจะไม่รับผิดชอบค่าใช้จ่ายที่เกิดขึ้นในส่วนของตั๋วเครื่องบินที่ไม่เกี่ยวข้องกับโปรแกรมทัวร์

บริษัท ขอสงวนสิทธิ์ : ทางบริษัทฯ ขอสงวนสิทธิ์ในการสลับโปรแกรมทัวร์ตาม **ความเหมาะสม** โดยไม่แจ้งให้ทราบล่วงหน้า อันเนื่องมาจากเหตุการณ์ต่างๆ ที่อาจเกิดขึ้นจากเหตุสุดวิสัยเช่น เหตุการณ์ทางธรรมชาติ การเมือง สภาพการจราจร ทั้งทางบกและทางอากาศ สถานะห้องพักรของแต่ละโรงแรม รวมไปถึงสภาพอากาศที่ไม่เอื้ออำนวยทั้งนี้ทางเราจะคำนึงถึงความปลอดภัยและผลประโยชน์ของลูกค้าเป็นสำคัญ และการบริการของรถบัสนำเที่ยวตามกฎหมายของ ประเทศจีนสามารถให้บริการวันละ 10 ชั่วโมง มีอาจเพิ่มเวลาได้โดยมีคุณุเทศก์และคนขับจะเป็นผู้บริหารเวลาตามความเหมาะสม ทั้งนี้ขึ้นอยู่กับสภาพการจราจรในวันเดินทางนั้น ๆ เป็นหลัก จึงขอสงวนสิทธิ์ ในการปรับเปลี่ยนเวลาท่องเที่ยวตามสถานที่ในโปรแกรมการเดินทาง



✓ อัตราค่าบริการรวม



ค่าตัวเครื่องบินไป-กลับตามรายการที่ระบุ รวมถึงค่าภาษีสนามบิน และค่าภาษีน้ำมัน (รวมน้ำหนักกระเป๋าถือขึ้นเครื่องท่านละ 5 kg และโหลดใต้ท้องเครื่อง ท่านละ 23 kg แอร์น้ำหนักไม่ได้)



ค่ารถโค้ชปรับอากาศ



โรงแรมที่พักตามที่ระบุ หรือเทียบเท่า (พัก 2-3 ท่าน/ห้อง)



ค่าธรรมเนียมเข้าชมสถานที่ต่าง ๆ ตามรายการที่ระบุ



ค่าอาหาร ตามรายการที่ระบุ



ค่าเบี้ยประกันอุบัติเหตุในการเดินทางท่องเที่ยว วงประกันท่านละ 1,000,000 บาท (เงื่อนไขตามกรมธรรม์)



ภาษีมูลค่าเพิ่ม 7 % (เฉพาะค่าบริการ)



ภาษีหัก ณ ที่จ่าย 3 % (เฉพาะค่าบริการ)

× อัตราค่าบริการไม่รวม



ค่าใช้จ่ายส่วนตัวของผู้เดินทาง อาทิ ค่าทำหนังสือเดินทาง ค่าโทรศัพท์ ค่าอาหาร เครื่องดื่ม ค่าซักรีด ค่ามินิบาร์ในห้องและค่าพาหนะต่าง ๆ ที่มีได้ระบุในรายการ



ค่าธรรมเนียมวีซ่าเข้า ประเทศจีน สำหรับชาวต่างชาติ ที่ไม่ได้รับการงดเว้น วีซ่าเข้าประเทศจีน



ค่าธรรมเนียมในกรณีที่กระเป๋าสัมภาระที่มีน้ำหนักเกินกว่าที่สายการบินนั้น ๆ กำหนด หรือสัมภาระใหญ่เกินขนาดมาตรฐาน



ค่าภาษีน้ำมัน ที่สายการบินเรียกเก็บเพิ่ม ภายหลังจากทางบริษัทฯ ได้ออกตัวเครื่องบินไปแล้ว



ค่าใช้จ่ายอื่นๆ เพิ่มเติมในกรณีที่ท่านติด COVID-19 ระหว่างเดินทาง เช่น ค่าโรงแรม ค่าตรวจต่างๆ ค่าเลื่อนตัวเครื่องบิน ฯลฯ



ค่าทิปมัคคุเทศก์, คนขับรถ, **2,000** บาท/ท่าน/ทริป, ค่าทิปหัวหน้าทัวร์ แล้วแต่ความพึงพอใจของท่าน

เงื่อนไขการจอง และ การชำระเงิน

- ชำระมัดจำท่านละ 10,000 บาท ภายใน 24 ชั่วโมง หลังจากที่ท่านส่งเอกสารการจอง กรณีลูกค้าทำการจองก่อนวันเดินทางภายใน 30 วัน ทางบริษัทขอสงวนสิทธิ์ในการเก็บค่าทัวร์เต็มจำนวน
- ส่วนที่เหลือ ชำระก่อนวันเดินทางอย่างน้อย 30 วัน
- หากไม่ชำระมัดจำตามที่กำหนด ขออนุญาตตัดที่นั่งให้ลูกค้าท่านอื่นที่รออยู่
- หากชำระไม่ครบตามจำนวน บริษัทฯถือว่าท่านยกเลิกการเดินทางโดยอัตโนมัติ โดยไม่มีเงื่อนไข
- เมื่อท่านชำระเงินไม่ว่าจะทั้งหมดหรือบางส่วน ทางบริษัทฯ ถือว่าท่านได้ยอมรับเงื่อนไขและข้อตกลงต่างๆที่ได้ระบุไว้ทั้งหมดนี้แล้ว
- หากชำระเงินในแต่ละส่วนแล้ว โปรดส่งสำเนาการโอนเงิน มาทางอีเมลล์ของเซลล์ที่ท่านติดต่อ
- ส่งรายชื่อสำรองที่นั่ง ผู้เดินทางต้องส่งสำเนานั่งสือเดินทาง (Passport) หากไม่ส่งสำเนานั่งสือเดินทาง (Passport) มาให้ ทางบริษัทฯขอสงวนสิทธิ์ไม่รับผิดชอบค่าเสียหายอันเกิดจากความผิดพลาดจากการสะกดชื่อ-นามสกุล และอื่นๆ เพื่อใช้ในการจองตั๋วเครื่องบินทั้งสิ้น

กรณีเด็กอายุต่ำกว่า 18 ปีบริบูรณ์ เดินทางพร้อมญาติ

- สำเนาสูติบัตร (ใบเกิด) กรณีเด็กอายุต่ำกว่า 6 ปี ต้องใช้สูติบัตรตัวจริง
- ใบยินยอมออกให้บุตรเดินทางไปต่างประเทศ ของบิดามารดา ที่ออกให้โดยสำนักงานเขตหรือที่ว่าการอำเภอเท่านั้น

หมายเหตุ : โปรดตรวจสอบ Passport : จะต้องมียุคคงเหลือ ณ วันเดินทางมากกว่า 6 เดือนขึ้นไป และเหลือหน้ากระดาษอย่างต่ำ 2 หน้าหากไม่มั่นใจโปรดสอบถามเจ้าหน้าที่

เงื่อนไขยกเลิกการจอง

- ยกเลิกก่อนการเดินทาง **ตั้งแต่ 30 วันขึ้นไป** คืนเงินค่าทัวร์โดยหักค่าใช้จ่ายที่เกิดขึ้นจริง **ในกรณีที่วันเดินทางตรงกับวันหยุดนักขัตฤกษ์ ต้องยกเลิกก่อน 45 วัน**
- **ยกเลิกก่อนการเดินทาง 15-29 วัน** คืนเงิน 50% ของค่าทัวร์ หรือหักค่าใช้จ่ายตามจริง เช่น ค่ามัดจำตัวเครื่องบิน โรงแรม และค่าใช้จ่ายจำเป็นอื่นๆ
- ยกเลิกก่อนการเดินทาง **น้อยกว่า 15 วัน** ขอสงวนสิทธิ์ไม่คืนเงินค่าทัวร์ที่ชำระแล้วทั้งหมด
- หากมีการยกเลิกการเดินทางโดยไม่ใช้ความผิดของบริษัททัวร์ ทางบริษัทขอสงวนสิทธิ์ไม่รับผิดชอบ และ คืนค่าทัวร์ส่วนใดส่วนหนึ่งให้ท่านได้ไม่ว่ากรณีใด ๆ ทั้งสิ้น เช่น สถานกฏตปฐิเสธวีซ่า ด้านตรวจคนเข้าเมือง นโยบายห้ามเข้า ออกประเทศฯลฯ
- กรณีต้องการเปลี่ยนแปลงผู้เดินทาง (**เปลี่ยนชื่อ**) จะต้องแจ้งให้ทางบริษัททราบล่วงหน้า อย่างน้อย 21 วัน ก่อนออกเดินทาง กรณีแจ้งหลังจากเจ้าหน้าที่ออกเอกสารเรียบร้อยแล้ว ไม่ว่าจะส่วนใดส่วนหนึ่ง ทางบริษัทขอสงวนสิทธิ์ในการเรียกเก็บค่าใช้จ่ายที่เกิดขึ้นจริงทั้งหมด ทั้งนี้ขึ้นอยู่กับช่วงพีเรียดวันที่เดินทางและกระบวนการของแต่ละคณะ เป็นสำคัญด้วย กรุณาสอบถามกับเจ้าหน้าที่เป็นกรณีพิเศษ
- กรณีต้องการเปลี่ยนแปลงพีเรียดวันเดินทาง (**เลื่อนวันเดินทาง**) ทางบริษัทขอสงวนสิทธิ์ในการหักค่าใช้จ่ายการดำเนินการต่างๆที่เกิดขึ้นจริงสำหรับการดำเนินการจองครั้งแรก ตามจำนวนครั้งที่เปลี่ยนแปลง ไม่ว่าจะกรณีใดๆทั้งสิ้น
- กรณีเจ็บป่วยจนไม่สามารถเดินทางได้ ต้องมีใบรับรองแพทย์จากโรงพยาบาลบริษัทฯ จะทำการเลื่อนการเดินทางของท่านไปยังคณะต่อไป ทั้งนี้ ท่านจะต้องเสียค่าใช้จ่ายที่ไม่สามารถยกเลิก หรือเลื่อนการเดินทางได้ตามความเป็นจริง
- กรณีเจ็บป่วยกะทันหันก่อนล่วงหน้าเพียง 7 วันทำการ ทางบริษัทฯ ขอสงวนสิทธิ์ในการคืนเงินทุกกรณี

หมายเหตุ : กรุณาอ่านศึกษารายละเอียดทั้งหมดก่อนทำการจอง เพื่อความถูกต้อง และความเข้าใจตรงกันระหว่างท่านลูกค้าและบริษัท)

เงื่อนไขและรายละเอียดเพิ่มเติม

1. กรณีผู้ร่วมคณะยินดีที่จะเดินทางน้อยกว่า 15 ท่านทางบริษัทสงวนสิทธิ์ ไม่มีหัวหัวหน้าทัวร์ (มีไกด์ท้องถิ่นตลอดการเดินทางที่ประเทศจีน)
2. ขอสงวนสิทธิ์การเก็บค่าน้ำมันและภาษีสนามบินทุกแห่งเพิ่ม หากสายการบินมีการปรับขึ้นก่อนวันเดินทาง
3. บริษัทฯ ขอสงวนสิทธิ์ในการเปลี่ยนเที่ยวบิน โดยมีต้องแจ้งให้ทราบล่วงหน้าอันเนื่องมาจากสาเหตุต่างๆ
4. บริษัทฯ จะไม่รับผิดชอบใดๆ ทั้งสิ้น หากเกิดกรณีความล่าช้าจากสายการบิน, การยกเลิกบิน, การประท้วง, การนัดหยุดงาน, การก่อการจลาจล, ภัยธรรมชาติ, การนำสิ่งของผิดกฎหมายซึ่งอยู่นอกเหนือความรับผิดชอบของบริษัทฯ
5. บริษัทฯ จะไม่รับผิดชอบใดๆ ทั้งสิ้น หากเกิดสิ่งของสูญหายอันเนื่องเกิดจากความประมาทของท่าน, เกิดจากการโจรกรรม และ อุบัติเหตุจากความประมาทของนักท่องเที่ยวเอง
6. เมื่อท่านตกลงชำระเงินมัดจำหรือค่าทัวร์ทั้งหมดกับทางบริษัทฯ แล้ว ทางบริษัทฯ จะถือว่าท่านได้ยอมรับเงื่อนไขข้อตกลงต่างๆ ทั้งหมด
7. รายการนี้เป็นเพียงข้อเสนอที่ต้องได้รับการยืนยันจากบริษัทฯ อีกครั้งหนึ่ง หลังจากได้สำรองโรงแรมที่พักในต่างประเทศเรียบร้อยแล้ว โดยโรงแรมจัดในระดับใกล้เคียงกัน ซึ่งอาจจะปรับเปลี่ยนตามที่ระบุในโปรแกรม
8. การจัดการเรื่องห้องพัก เป็นสิทธิของโรงแรมในการจัดห้องให้กับกรุ๊ปที่เข้าพักโดยมีห้องพักสำหรับผู้สูบบุหรี่/ปลอดบุหรี่ได้ โดยอาจจะขอเปลี่ยนห้องได้ตามความประสงค์ ของผู้ที่พัก ทั้งนี้ขึ้นอยู่กับความพร้อมให้บริการของโรงแรม และไม่สามารถรับประกันได้
9. กรณีผู้เดินทางต้องการความช่วยเหลือเป็นพิเศษ อาทิเช่น **ใช้วีลแชร์ กรุณาแจ้งบริษัทฯ อย่างน้อย 7 วันก่อนการเดินทาง** มิฉะนั้นบริษัทฯ ไม่สามารถจัดการได้ล่วงหน้าได้
10. เมื่อกุเทศ์ พนักงานและตัวแทนของผู้จัดไม่มีสิทธิ์ในการให้คำสัญญาใด ๆ ทั้งสิ้นแทนผู้จัด นอกจากมีเอกสารลงนามโดยผู้มีอำนาจของผู้จัดกำกับเท่านั้น

เงื่อนไขและรายละเอียดเพิ่มเติม

11. ผู้จัดจะไม่รับผิดชอบและไม่สามารถคืนค่าใช้จ่ายต่างๆ ได้เนื่องจากเป็นการเหมาจ่ายกับตัวแทนต่างๆ ในกรณีที่ผู้เดินทางไม่ผ่านการพิจารณาในการตรวจคนเข้าเมือง-ออกเมืองไม่ว่าจะเป็นกองตรวจคนเข้าเมืองหรือกรมแรงงานของประเทศในรายการท่องเที่ยว อันเนื่องมาจากการกระทำที่ส่อไปในทางผิดกฎหมาย การหลบหนี เข้าออกเมือง เอกสารเดินทางไม่ถูกต้อง หรือ การถูกปฏิเสธในกรณีอื่น ๆ
- 12.กรณีต้องการพักแบบ 3 ท่าน ต่อห้องหรือห้องแบบ 3 เตียง Triple โรงแรมมีห้อง Triple ไม่เพียงพอ ขอสงวนสิทธิ์ในการจัดห้องให้เป็นแบบ แยก 2 ห้อง คือ 1 ห้องพักคู่ และ 1 ห้องพักเดี่ยว โดยต้องมีชำระค่าใช้จ่ายพักเดี่ยวเพิ่มเติม
- 13.สภาพการจราจรในช่วงวันเดินทางตรงกับวันหยุดเทศกาลของประเทศจีนหรือวันเสาร์อาทิตย์ รถอาจจะติด อาจทำให้เวลาในการท่องเที่ยว และข้อปบึงแต่ละสถานที่น้อยลง โดยเป็นดุลยพินิจของมัคคุเทศก์ และคนขับรถในการบริหารเวลา ซึ่งอาจจะขอความร่วมมือจากผู้เดินทางในบางครั้งที่ต้องเร่งรีบ เพื่อให้ได้ท่องเที่ยวตามโปรแกรม
- 14.บริการน้ำดื่ม 1 ขวด/ท่าน/วัน
- 15.การบริการของรถบัสนำเที่ยวตามกฎหมายของประเทศจีนสามารถให้บริการวันละ 10 ชั่วโมง ในวันนั้นๆมีอาจเพิ่มเวลาได้ โดยมัคคุเทศก์และคนขับจะเป็นผู้บริหารเวลาตามความเหมาะสม ทั้งนี้ขึ้นอยู่กับสภาพการจราจรในวันเดินทางนั้นๆเป็นหลัก จึงขอสงวนสิทธิ์ในการปรับ เปลี่ยนเวลาท่องเที่ยวตามสถานที่ในโปรแกรมการเดินทาง
- 16.ในกรณีที่พาสปอร์ตของท่านชำรุด หรือมีตราประทับใดๆที่ไม่เกี่ยวข้องกับการเดินทางและสายการบินแจ้งว่าไม่สามารถใช้เดินทางได้ ทางบริษัทขอสงวนสิทธิ์ในการคืนเงินไม่ว่ากรณีใดๆ เนื่องจากทางบริษัทได้มีการชำระค่าใช้จ่ายในการเดินทางทั้งหมดไปเรียบร้อยแล้ว
17. ในกรณีที่ลูกค้ามีวีซ่าทำงานที่ประเทศไทยอย่างถูกต้องตามกฎหมาย ท่านจะต้องทำ RE ENTRY VISA ก่อนออกนอกราชอาณาจักรไทยทุกครั้ง