



ใบอนุญาตเลขที่ 51/00660

บริษัท เจอร์นีย์ ทิกเก็ต จำกัด
JOURNEY TICKET CO.,LTD.

15/3 ถ.อำเภอ ต.หมากแข้ง อ.เมือง จ.อุดรธานี 41000

โทรศัพท์ : 042-246662 / 086-4515274 E-mail : journeyticket@hotmail.com



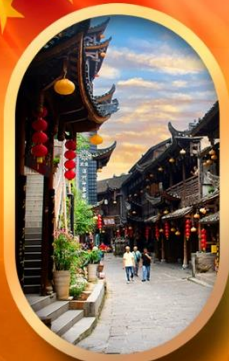
ID LINE : journeyfc

5 วัน 4 คืน

ZHANGJIAJIE

✔
ลงร้าน
ช้อปปิ้ง

✔
ฟรีเคย์
เลือกซื้อของพรีเดย์



เมืองโบราณฟูหลงเจิน



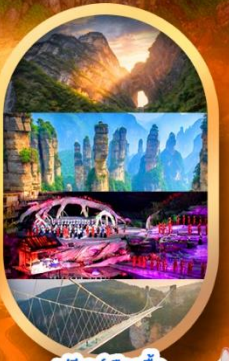
พิพิธภัณฑ์ภาพหินทราย



หุบเขาปายัจาง



ถนนคนเดินซิงลู่



ฟรีเคย์เลือกซื้อ
Option เสริม

างซา จางเจียเจี้ย ฟรีเคย์

เดินทางช่วง
พ.ค. - ต.ค. 69

ราคา
เริ่มต้น **11,999.-**

POP MART



PCN-CSX72-FD

AirAsia

การันตี
10 ท่านขึ้นไป

น้ำหนักกระเป๋า
20 กก.

พักหรู
4 ดาว ทุกคืน

อาหาร
7 มื้อ

“เที่ยวทุกที่...ที่มีโปร”





โปรแกรมการเดินทาง 5 วัน 4 คืน (ทัวร์ลงร้านค้ารัฐบาล)

ช่วงเวลาเดินทาง : พฤษภาคม - ตุลาคม 2569

รายละเอียดเที่ยวบิน

สายการบิน	เลขเที่ยวบิน	สนามบิน	เวลาบิน	ระยะเวลาเดินทาง
Air Asia Airlines (FD)	FD480	ดอนเมือง - ฉางซา (DMK - CSX)	07.50-12.10	3 ชั่วโมง 20 นาที
Air Asia Airlines (FD)	FD481	ฉางซา - ดอนเมือง (CSX - DMK)	12.55-15.20	3 ชั่วโมง 25 นาที

ข้อมูลของเที่ยวบิน เป็นข้อมูลเบื้องต้น ที่ทางบริษัทฯ ได้ทำการจองไว้กับทางสายการบิน ซึ่งอาจมีการเปลี่ยนแปลงได้ตามเหตุผลของสายการบิน

รายละเอียดโปรแกรมทัวร์

วันที่	รายการท่องเที่ยว	อาหาร (07 มื้อ)			โรงแรมที่พัก หรือเทียบเท่า
		เช้า	เที่ยง	เย็น	
1	ทำอากาศยานดอนเมือง - นันทมาศ 05.00 -ทำอากาศยานนานาชาติฉางซา- นั่งรถไปจางเจียเจีย -ตึก72 มหัตถรรักษ์(ถ่ายรูปด้านนอก) - เข้าโรงแรม (FD480 07.50-12.10)	-	-	๒	RAMADA HOTEL หรือเทียบเท่า ระดับ 4 ดาว ★★★★
2	จางเจียเจีย - ร้านยา - พิพิธภัณฑ์ภาพวาดหินทราย - หุบเขาปายจ้าง - ร้านยางพารา -เมืองฟูหรงเจิ้น - ถนนแผ่นดิน - น้ำตกฟูหรงเจิ้น -วิวแสงสีฟูหรงเจิ้น - จางเจียเจีย OPTION 1: ใส่ชุดท้องถิ่น 258 RMB/PAX (ไม่รวมช่างถ่ายรูป)	๒	๒	-	RAMADA HOTEL หรือเทียบเท่า ระดับ 4 ดาว ★★★★
3	FREE DAY (ไม่รวมรถ ไม่รวมไกด์ ไม่รวมอาหาร) OPTION 2:เที่ยนเหมินซาน(รวมกระเช้า+ทางเดินกระโจมหน้า ผา+รวมผ้าห่มรองเท้า+ถ้าประตูสวรรค์+รวมบันไดเลื่อน)+สุกี้ เห็ด+บึงย่าง 600 RMB/PAX OPTION 3:โชว์พญาจิ้งจอกขาวหรือ THE ROMANTIC SHOW OF ZHANGJIAJIE 350 RMB/PAX OPTION 4:เขาวงกต (รวมลิฟท์แก้วไปหลงชั้น-ลง)+สุกี้เห็ด+บึง ย่าง 600RMB/PAX	๒	-	-	RAMADA HOTEL หรือเทียบเท่า ระดับ 4 ดาว ★★★★
4	จางเจียเจีย - ร้านหยก - ฉางซา - ถนนคนเดินหวงชิงตุ๋ OPTION 5:สะพานแก้วจางเจียเจีย (ไปกลับสะพานแก้ว) 400 RMB/PAX	๒	๒	-	STARRY HOTEL หรือเทียบเท่า ระดับ 4 ดาว ★★★★
5	ส่งสนามบิน - ทำอากาศยานนานาชาติฉางซา - ทำอากาศยานดอนเมือง (FD481 12.55-15.20)	๒	-	-	

โปรแกรมอาจมีการสลับปรับเปลี่ยนได้ตามความเหมาะสมของ โดยไม่ต้องแจ้งให้ทราบล่วงหน้าแต่จะคำนึงถึงผลประโยชน์ของผู้เดินทางเป็นสำคัญ

อัตราค่าบริการ *ทัวร์มีการลงร้านค้าท้องถิ่น*

ช่วงเวลาเดินทาง	ราคาผู้ใหญ่	ราคาเด็ก (2-18 ปี)	ราคาพักเดี่ยว
เดือน พฤษภาคม 2569			
พ.ศ. 28 พ.ค. - จ. 01 มิ.ย. 2569 (วันวิสาขบูชา)	11,999 บาท	13,999 บาท	4,000 บาท
เดือน กันยายน 2569			
พ.ศ. 03 ก.ย. - จ. 07 ก.ย. 2569	13,999 บาท	15,999 บาท	4,000 บาท
เดือน ตุลาคม 2569			
พ.ศ. 15 ต.ค. - 19 ต.ค. 2569	13,999 บาท	15,999 บาท	4,000 บาท
อา. 25 ต.ค. - พ.ศ. 29 ต.ค. 2569	13,999 บาท	15,999 บาท	4,000 บาท

ราคาเด็กอายุไม่ถึง 2 ปี ณ วันเดินทาง (Infant) ท่านละ 6,000 บาท (ไม่มีที่นั่งบนเครื่องบิน)

- ราคาทัวร์นี้สำหรับผู้ถือพาสปอร์ตไทย และมีอายุมากกว่า 18 ปีหากต่ำกว่า เพิ่มท่านละ 2,000 บาท
- กรณีถือหนังสือเดินทางต่างชาติบริษัทฯ ขอสงวนสิทธิ์เก็บค่าธรรมเนียมเพิ่มเติม ท่านละ 5,000 บาท
- ขอสงวนสิทธิ์ในการเก็บค่าวีซ่าเพิ่มเติม หากมีการประกาศยกเลิกฟรีวีซ่าสำหรับพาสปอร์ตไทย
- เนื่องจากรายการทัวร์มีการสนับสนุนจากการโปรโมชั่นจากท้องถิ่น ซึ่งใช้เวลาไม่ต่ำกว่า 60-90 นาที/ร้าน หากไม่ต้องการเข้าร้านตามที่กำหนดมีค่าใช้จ่ายเพิ่ม 500 หยวน/ท่าน/ร้าน และหากไม่ร่วมเดินทางทั้งวัน มีค่าใช้จ่ายเพิ่ม 1,000 หยวน/ท่าน/วัน

ราคาทัวร์ ไม่รวมค่าทิปสคนขับรถและไกด์ท้องถิ่นตามธรรมเนียม (ชำระทุกท่าน ยกเว้น ทารกอายุไม่เกิน 2 ปี ยกเว้นให้) ขอสงวนสิทธิ์เก็บค่าทิปไกด์และคนขับรถท้องถิ่น ณ สนามบินในวันเช็คอิน **ท่านละ 2,000 บาท/ทริป/ท่าน**

วันที่ 1 ทำอากาศยานดอนเมือง-นัดหมาย 05.00 -ทำอากาศยานนานาชาติฉางซา - / - / D
- นั่งรถไปจางเจียเจี้ย -ตึก72 มหัทศวรรษ(ถ่ายรูปด้านนอก)-เข้าโรงแรม (FD480 07.50-12.10)

05.00 น. พร้อมกันที่ ทำอากาศยานดอนเมือง ณ อาคารผู้โดยสารขาออก ชั้น 3 ประตู 1 เคาน์เตอร์ สายการบิน Air Asia Airlines (FD) *เคาน์เตอร์เช็คอินอาจมีการเปลี่ยนแปลง โปรดตรวจสอบใบนัดหมายการเดินทางอีกครั้ง โดยมีเจ้าหน้าที่จากทางบริษัทฯ คอยต้อนรับ และอำนวยความสะดวก



Air Asia

เที่ยวบิน	เวลาออก	เวลาถึง
FD480	07.50	12.10

DMK ทำอากาศยานดอนเมือง → CSX ทำอากาศยานฉางซา

สายการบิน	เลขเที่ยวบิน	สนามบิน	เวลาบิน	ระยะเวลาเดินทาง
Air Asia Airlines (FD)	FD480	ดอนเมือง - ฉางซา (BKK - CSX)	07.50-12.10	3 ชั่วโมง 20 นาที



บริษัท เจอร์นีย์ ทิกเก็ต จำกัด
JOURNEY TICKET CO.,LTD.

15/3 ถ.อำเภอ ต.หมากแข้ง อ.เมือง จ.อุดรธานี 41000
โทรศัพท์ : 042-246662 / 086-4515274 E-mail : journeyticket@hotmail.com



ID LINE : journeyfc

- 07.50 น. เดินทางจาก ท่าอากาศยานดอนเมือง ประเทศไทยสู่ ท่าอากาศยานฉางซา ประเทศจีน ใช้เวลาในการเดินทาง 3 ชั่วโมง 20 นาที
- 12.10 น. คณะเดินทางถึง ประเทศจีน เมืองฉางซา ท่าอากาศยานนานาชาติฉางซาหวงฮวา นำทุกท่านผ่านกรมศุลกากร จากนั้นนำทุกท่านเดินทางท่องเที่ยวตามโปรแกรมที่กำหนด

จากนั้น นำทุกท่านสู่ ตึก 72 มหัศจรรย์ ตึกมหัศจรรย์ 72 ชั้น (72 Qilou) เป็นแลนด์มาร์คท่องเที่ยวใหม่ในเมืองฉางเจียเจีย มณฑลหูหนาน ประเทศจีน โดดเด่นด้วยสถาปัตยกรรมสไตล์ชนเผ่าฉางเจียที่จำลองรูปลักษณะประตูล้อมรอบและมีความสูง 109.9 เมตร เปิดให้บริการช่วงโควิด-19 และกลายเป็นจุดเช็คอินยอดนิยมที่มีการแสดงแสงสีเสียงสุดอลังการยามค่ำขึ้น ออกแบบโดยได้รับแรงบันดาลใจจากบ้านยกพื้นโบราณของชนเผ่าฉางเจีย และจำลองรูปทรงถ้ำประตูสวรรค์ (Tianmen Shan) อันโด่งดังแลนด์มาร์คแห่งแสงสี ยามค่ำคืนตึกจะมีการเปิดไฟโชว์ แสง สี เสียง อลังการ 5D และโชว์การแสดงพื้นบ้านมากกว่า 7-8 ชุด **(ชมและถ่ายภาพบริเวณภายนอกเท่านั้น)**



ค่ำ



รับประทานอาหารค่ำ ณ ภัตตาคารร้านอาหาร

ที่พัก RAMADA HOTEL หรือเทียบเท่า ระดับ 4ดาว ☆☆☆☆

วันที่ 2

ฉางเจียเจีย - ร้านยา - พิพิธภัณฑ์ภาพวาดหินทราย- หุบเขาปายจ้าง - ร้านยางพารา -เมืองฟู
หรงเจิ้น - ถนนแผ่นหิน - น้ำตกฟูหรงเจิ้น -วิวแสงสีฟูหรงเจิ้น - ฉางเจียเจีย

B / L / -

OPTION 1 ใส่ชุดท้องถิ่น 258 RMB/PAX (ไม่รวมช่างถ่ายรูป)

เช้า

☉ รับประทานอาหารเช้า ณ ห้องอาหารของโรงแรม

นำท่านชม ซ้อปลินค้าร้านยา ตามอัยาศัย

นำทุกท่านสู่ พิพิธภัณฑ์ภาพวาดทราย (Sand Painting Museum) หรือ จวินเซิงฮวาเยียน เมืองฉางเจียเจีย เป็นพิพิธภัณฑ์ซึ่งจัดแสดงภาพวาดของ หลี่จวินเซิง ศิลปินผู้ริเริ่มศิลปะแบบใหม่ที่เรียกกันว่า จิตรกรรมภาพจากเม็ดทราย ที่ใช้วัสดุธรรมชาติ เช่น กรวดสี เม็ดทราย กิ่งไม้ และหิน มาจัดแต่งเป็นภาพทิวทัศน์ สัตว์ และดอกไม้ โดยเฉพาะที่เกี่ยวข้องกับเมืองฉางเจียเจีย เช่น ความงดงามของอุทยานแห่งชาติฉางเจียเจีย และภูเขาหินทราย ในพิพิธภัณฑ์มี 2 ชั้น ชั้นล่างจะ

มีส่วนที่แสดงตัวอย่างกรวดสีและเม็ดทรายที่ใช้ในการสร้างสรรค์ผลงานภาพวาด และผลงานภาพวาด โดยชั้นหนึ่งนี้นักท่องเที่ยวสามารถถ่ายภาพได้ **ชั้นสองมีการจัดแสดงภาพวาดเช่นเดียวกันแต่ชั้นนี้ไม่อนุญาตให้ถ่ายภาพ**



เที่ยง

📍 รับประทานอาหารกลางวัน ณ ภัตตาคารร้านอาหาร

นำท่านเดินทางสู่ หุบเขาปายจ้าง (Baizhang Valley) หุบเขาที่มีความยาวประมาณ 15 กิโลเมตร ตั้งอยู่ในเขตอุทยานท่องเที่ยวจางเจียเจีย (Zhangjiajie) มณฑลหูหนาน ประเทศจีน ขึ้นชื่อเรื่องวิทิวทัศน์หินทรายและป่าไม้ที่อุดมสมบูรณ์ มักเป็นจุดผ่านชมวิวนั่งกระเช้าหรือรถนำเที่ยวเมื่อเดินทางไปชมประตูสวรรค์เทียนเหมินซาน



นำทุกท่าน ซุปผลิตภัณฑ์ร้านยางพารา

นำทุกท่าน สู่เมืองโบราณฟูรงเจิ้น (Furong Town) ในมณฑลหูหนานของจีน เป็นจุดหมายปลายทางที่โดดเด่นและน่าประทับใจจนได้รับสมญานามว่าเป็น “โลกแห่งจิตวิญญาณในชีวิตจริง” ของจีน ด้วยน้ำตกที่ยิ่งใหญ่รายล้อมเมืองโบราณที่มีอายุนับพันปี ทั้งในช่วงกลางวันและยามค่ำคืน เมืองแห่งนี้เต็มไปด้วยมนต์เสน่ห์ที่ชวนหลงใหล และเหมาะสำหรับนักท่องเที่ยวที่หลงรักการถ่ายภาพและสัมผัสบรรยากาศวัฒนธรรมจีนแบบดั้งเดิม



นำทุกท่านไปยัง ถนนแผ่นดินโบราณ (Wulishiban Street) ในเมืองฟูรงจิ้น (Furong Zhen) มณฑลหูหนาน เป็นถนนสายประวัติศาสตร์อายุกว่า 2,000 ปี ที่ปูด้วยแผ่นหินสีน้ำเงินทอดยาวเลียบบแม่น้ำและน้ำตกฟูรง สองข้างทางเรียงรายด้วยบ้านไม้สถาปัตยกรรมฉู่เจียและเหมียวตั้งเดิม บรรยากาศคลาสสิกเหมือนย้อนยุค



น้ำตกฟูรงจิ้น (Furong Waterfall) เป็นน้ำตกขนาดใหญ่สูง 60 เมตร กว้าง 40 เมตร ตั้งอยู่ใจกลางเมืองโบราณฟูรง (อายุกว่า 2,000 ปี) ในมณฑลหูหนาน ประเทศจีน จุดเด่นคือเป็นน้ำตกที่ไหลผ่านหน้าผาสูงชันและผากลางหมู่บ้านชาวฉู่เจีย นักท่องเที่ยวสามารถเดินผ่านม่านน้ำตกและ**ชมวิวแสงสีเมืองฟูรงจิ้น** ที่เปิดไฟสวยงามยามค่ำคืนได้เมื่อแสงอาทิตย์ลับฟ้า เมืองทั้งเมืองจะถูกแต่งแต้มด้วยแสงไฟสีอบอุ่น จากโคมแดงที่เรียงรายตามระเบียบไม้โบราณ เสียงน้ำตกที่ไหลผ่านกลางหมู่บ้าน สะท้อนแสงไฟระยิบระยับราวม่านน้ำเงินทอง

OPTION 1 ใส่ชุดท้องถิ่น **258 RMB/PAX** (ไม่รวมช่างถ่ายรูป)



ใบอนุญาตเลขที่ 51/00660

บริษัท เจอร์นีย์ ทิกเก็ต จำกัด JOURNEY TICKET CO.,LTD.

15/3 ถนนเอก ต.หมากแข้ง อ.เมือง จ.อุดรธานี 41000

โทรศัพท์ : 042-246662 / 086-4515274 E-mail : journeyticket@hotmail.com



ID LINE : journeyfc



✘ ไม่รวมช่างถ่ายรูป

หมายเหตุ : ขอสงวนสิทธิ์ในราคานี้สำหรับสมาชิก 10 ท่านขึ้นไปเท่านั้น หากต่ำกว่านี้จะมีการเรียกเก็บเพิ่มตามจริงที่ออกเดินทาง **

หากต้องการซื้อ OPTION ลูกค้าสามารถสอบถามและซื้อกับหัวหน้าทัวร์และไกด์ท้องถิ่นหน้างานได้เลยค่ะ**

คำ เพื่อความสะดวกและไม่ให้กระทบต่อเวลาในการท่องเที่ยว มีคำอิสระตามอัธยาศัย

ที่พัก RAMADA HOTEL หรือเทียบเท่า ☆☆☆☆

FREE DAY (ไม่รวมรถ ไม่รวมไกด์ ไม่รวมอาหาร)

B / - / -

วันที่ 3

OPTION 2:เทียนเหมินซาน(รวมกระเช้า+ทางเดินกระจกริมหน้าผา+รวมผ้าห่มรองเท้า+ถ้า
ประตูสวรรค์+รวมบันไดเลื่อน)+สกีหัด+ปิ้งย่าง 600RMB/PAX

OPTION 3:โชว์พญาลิงจอกขาวหรือ THE ROMANTIC SHOW OF ZHANGJIAJIE
350 RMB/PAX

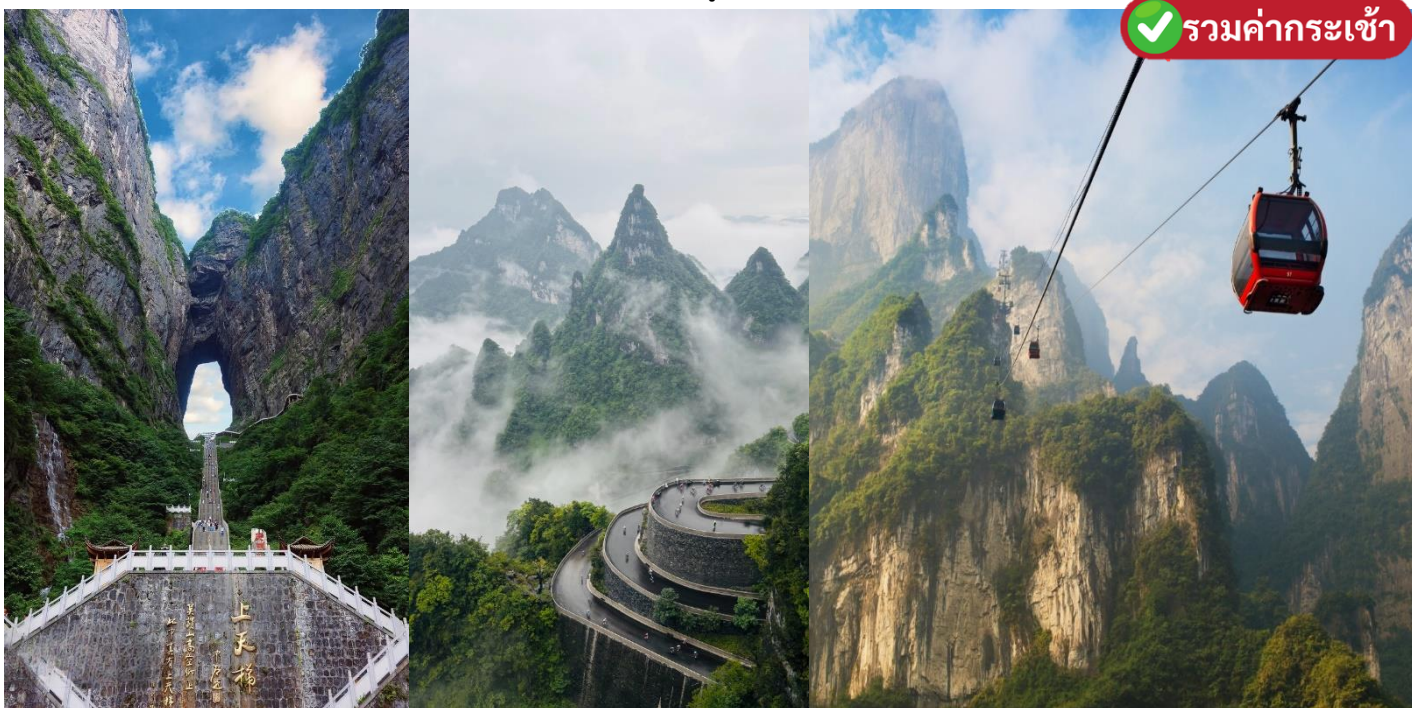
OPTION 4:เขาวอเตอร์ (รวมลิฟท์แก้วไปหลงขึ้น-ลง)+สกีหัด+ปิ้งย่าง 600RMB/PAX

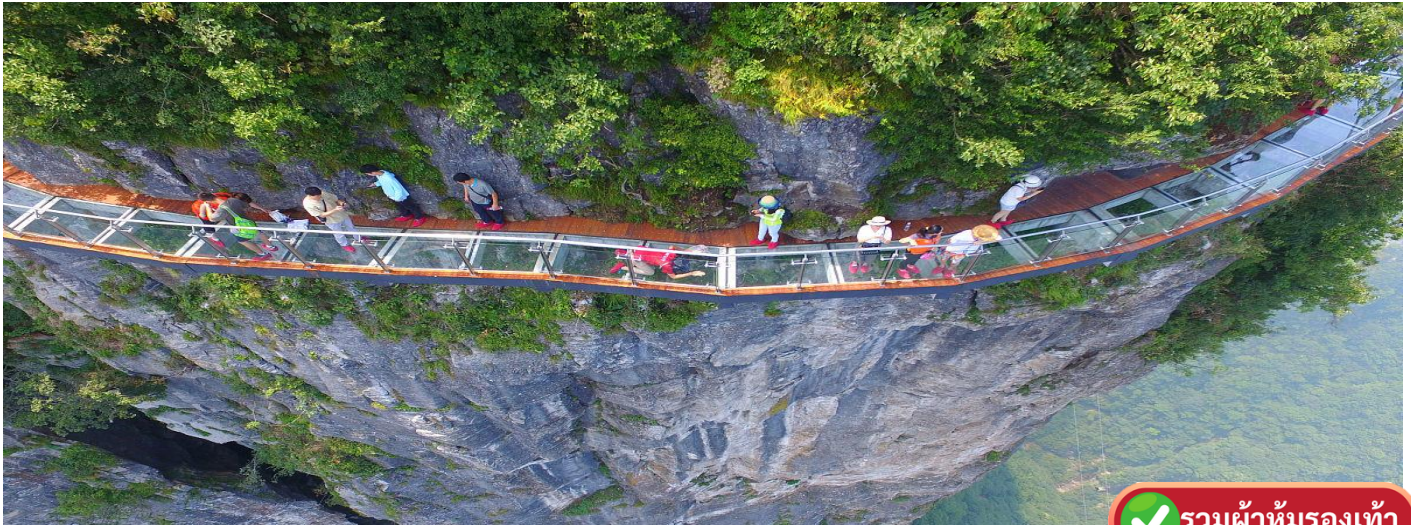
เช้า ๑๐ รับประทานอาหารเช้า ณ ห้องอาหารของโรงแรม

อิสระทุกท่าน เลือกเที่ยวตามOPTION ที่ต้องการ (10 ท่านขึ้นไป)

OPTION 2 เทียนเหมินซาน (รวมกระเช้า+ทางเดินกระจกริมหน้าผา+รวมผ้าห่มรองเท้า+ถ้า
ประตูสวรรค์+รวมบันไดเลื่อน)+สกีหัด+ปิ้งย่าง **600 RMB/PAX**

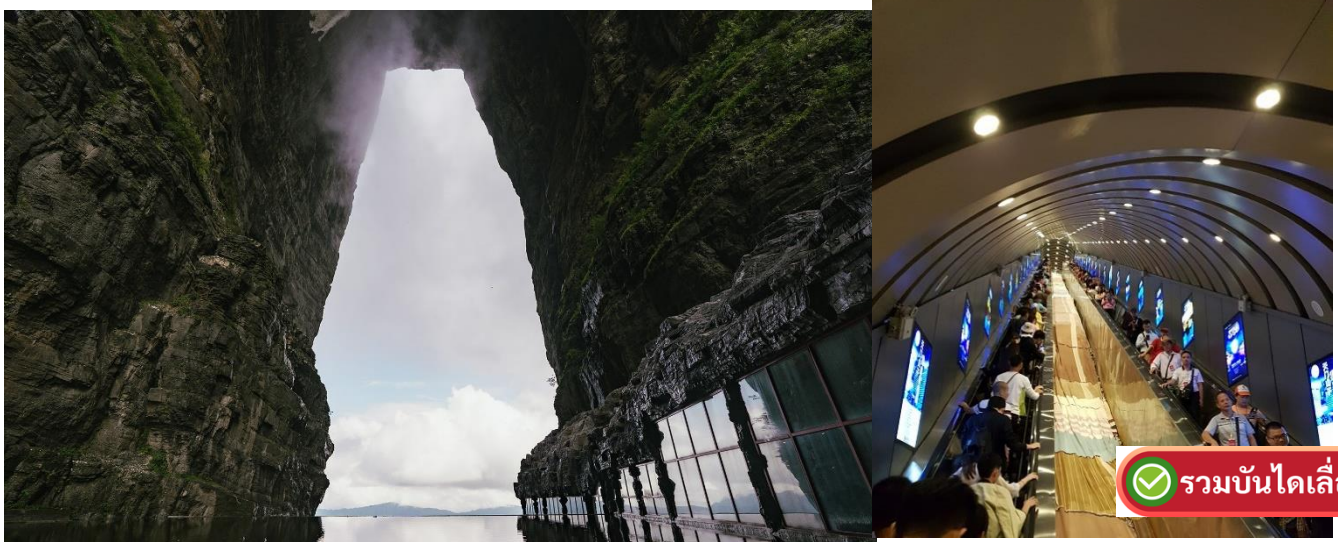
เขาเทียนเหมินซาน (Tianmen Mountain) หรือ ภูเขาประตูสวรรค์ ตั้งอยู่ในเมืองจางเจียเจีย เป็นภูเขาศักดิ์สิทธิ์สูง 1,518.6 เมตร โดดเด่นด้วยโพรงถ้ำธรรมชาติขนาดใหญ่ที่ดูเหมือนประตูสวรรค์ ไฮไลท์สำคัญคือกระเช้าลอยฟ้าที่ยาวที่สุดในโลก ทางเดินกระจกริมหน้าผา และบันไดเลื่อนภายในภูเขา 999 ขั้น





 รวมผ้าห่มรองเท้า

ทางเดินกระจกริมหน้าผา (Glass Skywalk) บนเขาเทียนเหมินซาน (Tianmen Mountain) จางเจียเจี้ย ประเทศจีน เป็นจุดท่องเที่ยวสุดระทึกที่สูงจากระดับน้ำทะเลกว่า 1,400 เมตร ยาวประมาณ 60 เมตร ตัดผ่านหน้าผาชัน นักท่องเที่ยวจะได้สัมผัสวิหุบเหวลึกแบบ 360 องศาผ่านพื้นกระจกใส ถือเป็นไฮไลท์ยอดฮิตที่ทำทลายความกล้าและห้ามพลาดมีหลายจุดไฮไลท์ เช่น ทางเดินกระจกพันหลงหย่า (Coiled Dragon Cliff) ยาว 100 เมตร และ Glass Skywalk (ช่วง Ghost-Valley) เปิดประสบการณ์ชมวิว 99 โค้ง



 รวมบันไดเลื่อน

จากนั้นนำท่านชมถ้ำเทียนเหมิน หรือ ประตูสวรรค์ (Tianmen Cave) ตั้งอยู่บนภูเขาเทียนเหมินซาน ในเมืองจางเจียเจี้ย มณฑลหูหนาน ประเทศจีน เป็นช่องเขาหินปูนธรรมชาติที่เกิดจากการพังทลายของหน้าผาในปี ค.ศ. 263 มีความสูง 131.5 เมตร กว้าง 57 เมตร ได้ชื่อว่าเป็น "ซุ้มประตูธรรมชาติที่สูงที่สุดในโลก" และเป็นสถานที่ท่องเที่ยวอันโดดเด่น

หมายเหตุ : ขอสงวนสิทธิ์ในราคานี้สำหรับสมาชิก 10 ท่านขึ้นไปเท่านั้น หากต่ำกว่านี้จะมีการเรียกเก็บเพิ่มตามจริงที่ออกเดินทาง ** หากต้องการซื้อ OPTION ลูกค้าสามารถสอบถามและซื้อกับหัวหน้าทัวร์และไกด์ท้องถิ่นหน้างานได้เลยค่ะ**

เที่ยง  เพื่อความสะดวกและไม่ให้กระทบต่อเวลาในการท่องเที่ยว มีค่าอิสระตามอัธยาศัย

OPTION 3 โชว์นางพญาจิ้งจอกขาวหรือThe romantic show of Zhangjiajie 350RMB/PAX

โชว์นางพญาจิ้งจอกขาว



โชว์นางพญาจิ้งจอก แสดงในโรงละครกลางแจ้งหุบเขาเทียนเหมิน เนื้อเรื่องจะเป็นตำนานความรักสุดโรแมนติกและซึ่งกินใจระหว่าง "นางจิ้งจอกขาว" ที่มีพลังอาคม กับ "ชายตัดไม้" ผู้ยากจน ทั้งคู่ต้องฝ่าฟันอุปสรรคและความแตกต่างระหว่างเผ่าพันธุ์เพื่อพิสูจน์รักแท้ ใช้ "ภูเขเทียนเหมินซาน" ของจริงเป็นฉากหลัง ผสมผสานกับการจัดแสงสีเสียงระดับโลกมีนักแสดงร่วมกว่า 500 ชีวิต พร้อมเทคนิคพิเศษที่ทำให้ผู้ชมรู้สึกเหมือนหลุดเข้าไปในโลกเทพนิยาย กำกับการแสดงโดย "จางอีเหมว" ผู้กำกับชื่อดังระดับโลก

หมายเหตุ : ขอสงวนสิทธิ์ในราคานี้สำหรับสมาชิก 10 ท่านขึ้นไปเท่านั้น หากต่ำกว่านี้จะมีการเรียกเก็บเพิ่มตามจริงที่ออกเดินทาง ** หากต้องการซื้อ OPTION ลูกค้าสามารถสอบถามและซื้อกับหัวหน้าทัวร์และไกด์ท้องถิ่นหน้างานได้เลยค่ะ**

OPTION 4 เขาวงตาร (รวมลิฟท์แก้วไปลงขึ้น-ลง)+สนุกเห็ด+ปิ้งย่าง

600RMB/PAX



เขาวงตาร หรืออุทยานแห่งชาติจางเจียเจี้ย (Zhangjiajie) ตั้งอยู่ในมณฑลหูหนาน ประเทศจีน เป็นสถานที่ท่องเที่ยวระดับ 5A และมรดกโลก UNESCO ที่มีชื่อเสียงจากยอดเขาหินทรายกว่า 3,000 ยอด โดยเฉพาะบริเวณ เขาเทียนจื่อซาน (Tianzi Shan) ซึ่งเป็นแรงบันดาลใจจากภูเขาลอยฟ้า "ฮัลเลลูยาห์" ในภาพยนตร์ Avatar (2010)



หมายเหตุ : ขอสงวนสิทธิ์ในราคาสำหรับสมาชิก 10 ท่านขึ้นไปเท่านั้น หากต่ำกว่านี้จะมีการเรียกเก็บเพิ่มตามจริงที่ออกเดินทาง **

หากต้องการซื้อ **OPTION** ลูกค้าสามารถสอบถามและซื้อกับหัวหน้าทัวร์และไกด์ท้องถิ่นหน้างานได้เลยค่ะ**

คำ **!** เพื่อความสะดวกและไม่ให้กระทบต่อเวลาในการท่องเที่ยว มีค่าอิสระตามอัธยาศัย

ที่พัก **RAMADA HOTEL** หรือเทียบเท่า ☆☆☆☆

วันที่ 4

จางเจียเจี๋ย - ร้านอาหาร - ฉางซา - ถนนคนเดินหวงซิงลู่

B / L / -

OPTION 5 สะพานแก้วจางเจียเจี๋ย (ไปกลับสะพานแก้ว) 400 RMB/PAX

เช้า ๑๐ | รับประทานอาหารเช้า ณ ห้องอาหารของโรงแรม

นำท่านชม ซุปเปอร์มาร์เก็ต ตามอัยาศัย



จางเจียเจี๋ย



ฉางซา



นำทุก

ท่านสู่ ถนนคนเดินหวงซิงลู่ (Huangxing RoaWalking Street) ตั้งอยู่ใจกลางเมืองฉางซา มณฑลหูหนาน เป็นย่านช้อปปิ้งและท่องเที่ยวที่ใหญ่และคึกคักที่สุด เปิด 24 ชั่วโมง ไฮไลท์ คือสินค้าแฟชั่นแบรนด์ดัง ร้านค้าใต้ดิน อาหารท้องถิ่น (เต้าหู้หมึ้น, หม่าล่า) และรูปปั้นหวงซิง โดยสามารถเดินทางสะดวกด้วยรถไฟใต้ดินลงสถานี Huangxing Square

เที่ยง ๑๐ | รับประทานอาหารเที่ยง ณ ร้านอาหาร

OPTION 5 สะพานแก้วจางเจียเจี๋ย (ไปกลับสะพานแก้ว) 400 RMB /PAX



หมายเหตุ : ขอสงวนสิทธิ์ในราคานี้สำหรับสมาชิก 10 ท่านขึ้นไปเท่านั้น หากต่ำกว่านั้นจะมีการเรียกเก็บเพิ่มตามจริงที่ออกเดินทาง **
หากต้องการซื้อ OPTION ลูกค้าสามารถสอบถามและซื้อกับหัวหน้าทัวร์และไกด์ท้องถิ่นหน้างานได้เลยค่ะ**

คำ เพื่อความสะดวกและไม่ให้กระทบต่อเวลาในการท่องเที่ยว มีค่าอิสระตามอัธยาศัย

ที่พัก STARRY HOTEL หรือเทียบเท่า ระดับ 4ดาว ☆☆☆☆

วันที่ 5 ส่งสนามบิน – ท่าอากาศยานฉางซา- ท่าอากาศยานดอนเมือง (FD481 12.55-15.20) B / - / -

เช้า ๑๐ รับประทานอาหารเช้า ณ ห้องอาหารของโรงแรม

10.00 น. ถึงเวลาอันสมควรนำคณะเดินทางไปท่าอากาศยานนานาชาติฉางซา นำคณะเช็คอินเพื่อเตรียมตัวเดินทางกลับประเทศไทย



12.55 น. เดินทางจาก ท่าอากาศยานนานาชาติฉางซา ประเทศจีน ไปยังท่าอากาศยานดอนเมือง ประเทศไทย เที่ยวบินที่ FD481 12.55-15.20 น.

สายการบิน	เลขเที่ยวบิน	สนามบิน	เวลาบิน	ระยะเวลาเดินทาง
Air Asia Airlines (FD)	FD481	ฉางซา-ดอนเมือง (CSX – BKK)	12.55-15.20	3 ชั่วโมง 25 นาที

15.20 น. เดินทางถึง ท่าอากาศยานดอนเมือง ประเทศไทย โดยสวัสดิภาพพร้อมความประทับใจ
ขอบคุณทุกท่านที่ร่วมเดินทางกับเรา

หมายเหตุสำคัญ

- หากท่านมีความจำเป็นจะต้องซื้อตั๋วเครื่องบินภายในประเทศเพื่อบินไปและกลับจากกรุงเทพฯ กรุณาสอบถามเที่ยวบินเพื่อยืนยันกับทางเจ้าหน้าที่ก่อนทำการจอง และขอความกรุณาให้ท่านซื้อตั๋วเครื่องบินประเภทที่สามารถเลื่อนวันและเวลาเดินทางได้ อันเนื่องมาจากหากเกิดความผิดพลาดจากทางสายการบิน ไม่ว่าจะเป็นการยกเลิกเที่ยวบิน การล่าช้าของสายการบิน การยุบเที่ยวบินรวมกัน ตารางการเดินทางมีการเปลี่ยนแปลง ซึ่งสายการบินพิจารณาสถานการณ์แล้วพบว่าอยู่เหนือการควบคุมของทางสายการบิน หรือจะเป็นเหตุผลเชิงพาณิชย์ หรือเป็นเหตุผลด้านความปลอดภัย ดังนั้นเหตุผลเหล่านี้ อยู่เหนือการควบคุมของบริษัทฯ บริษัทฯ ขอสงวนสิทธิ์ที่จะไม่รับผิดชอบและไม่คืนค่าใช้จ่ายใดๆ ทั้งสิ้น
- อนึ่ง บริษัทฯ จะคอนเฟิร์มกรุ๊ป ประมาณ 5-7 วัน ก่อนเดินทาง ขออภัยในความไม่สะดวก
- ถ้าหากเป็นราคาโปรโมชั่น ไม่สามารถยกเลิกการเดินทางได้ (แต่สามารถเปลี่ยนผู้เดินทางได้ตามเงื่อนไขของสายการบิน)



บริษัท เจอร์นีย์ ทิกเก็ต จำกัด
JOURNEY TICKET CO.,LTD.

15/3 ถ.อำเภอ ต.หมากแข้ง อ.เมือง จ.อุดรธานี 41000
โทรศัพท์ : 042-246662 / 086-4515274 E-mail : journeyticket@hotmail.com



ID LINE : journeyfc

สำคัญ! กรุณาอ่านเงื่อนไขแบบท้ายโดยละเอียด เพื่อประโยชน์ของท่าน

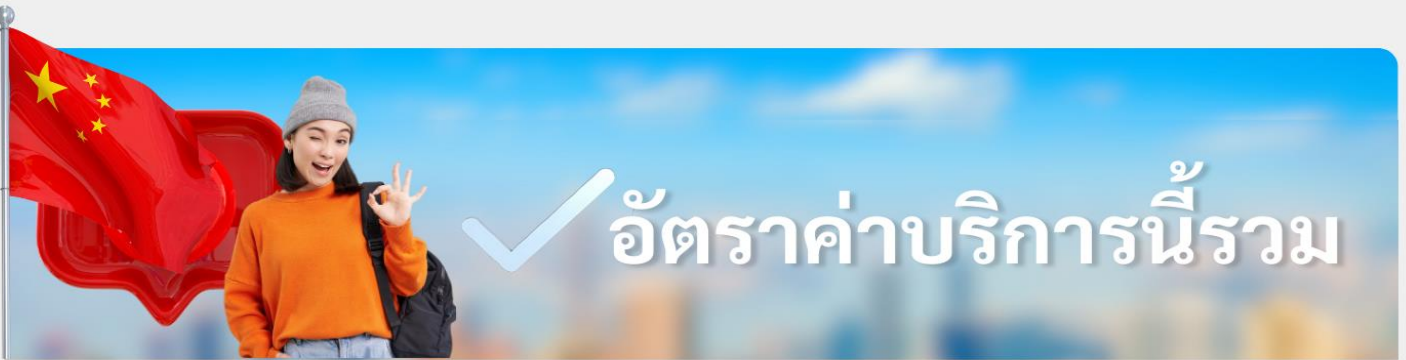


หากท่านชำระค่าทัวร์แล้ว ไม่ว่าจะทั้งหมดหรือบางส่วน
ทางบริษัทฯ จะถือว่าท่านยอมรับเงื่อนไขแล้วและไม่สามารถเปลี่ยนแปลงเงื่อนไขได้

รายการทัวร์สามารถสลับ ปรับเปลี่ยนหรืองดไปบางรายการ ได้ตามความเหมาะสม โดยไม่ต้องแจ้งให้ทราบล่วงหน้า
อันเนื่องมาจากสภาพอากาศ เหตุการณ์ทางธรรมชาติ เหตุการณ์ทางการเมือง สภาพการจราจร เหตุการณ์จากสาย
การบิน หรือเหตุสุดวิสัยต่างๆ ทั้งนี้จะคำนึงถึงความปลอดภัย ความเป็นไปได้ และผลประโยชน์ของผู้เดินทางเป็นสำคัญ
ทางผู้เดินทางจะไม่ฟ้องร้องใดๆ อันเนื่องมาจากได้รับทราบเงื่อนไขก่อนเดินทางแล้ว

บริษัท ฯ ขอสงวนสิทธิ์เริ่มและจบการให้บริการที่ สนามบินต้นทางฯไปเท่านั้น

ทางบริษัทฯ ไม่สามารถรับผิดชอบค่าตัวเดินทางภายในประเทศได้ในทุกกรณี หากเกิดเหตุการณ์เปลี่ยนแปลงใดขึ้น
หากท่านต้องจองตั๋วเครื่องบินภายในประเทศ ท่านสามารถสอบถามไฟล์ก่อนเพิ่ม สำหรับการเดินทางหลัก
เพื่อเป็นแนวทางในการจองตั๋วภายในประเทศได้ และ ควรซื้อตั๋วประเภทที่สามารถเลื่อนวันและเวลาในการเดินทางได้
ก็ยังควรเพื่อเวลาในการเดินทาง ก่อนถึงและกลับจากไฟล์การเดินทางหลัก ไม่ต่ำกว่า 6 ชั่วโมง



ค่าตั๋วเครื่องบินโดยสารชั้นประหยัด ไป-กลับ

พร้อมคนละรวมค่าภาษีสนามบิน และค่าธรรมเนียมเชื้อเพลิง



ยกเว้น หากมีการประกาศปรับขึ้นจากทางสายการบินจะมีการเรียกเก็บเพิ่มเติมจากท่านภายหลัง และเนื่องจากเป็นตั๋วกรุ๊ปไม่สามารถ อีเพอร์คที่นิ่งได้ และไม่สามารถเลื่อนวันเดินทางได้ ท่านต้องไป-กลับพร้อมกรุ๊ปเท่านั้น ทั้งนี้เป็นไปตามเงื่อนไขของสายการบิน



น้ำหนักกระเป๋า โหลดได้ต่อเครื่องท่านละ

20 KG.

(น้ำหนักขึ้นอยู่กับสายการบินที่ใช้ในการเดินทาง)



สัมภาระขึ้นเครื่อง

น้ำหนักไม่เกิน 7 กิโลกรัม

(เงื่อนไขเป็นไปตามที่สายการบินกำหนด)



หรือ



ค่าโรงแรมที่พัก

ค่าที่พักตามที่ระบุในรายการหรือเทียบเท่าระดับเดียวกัน (พักห้องละ 2 ท่าน) หากประเภทห้องที่ท่านริเคอสมามีเต็ม อาทิ เช่น ริเคอสห้องพักเป็น TWIN BED หรือ DOUBLE BED ทางบริษัทขอสงวนสิทธิ์ในการปรับประเภทห้องพักเป็นตามที่โรงแรมมีอยู่ โดยไม่ต้องแจ้งให้ทราบล่วงหน้า

****ห้อง TRIPLE ถึงอยู่กับโรงแรมนั้นว่าห้องจะเป็นแบบใด แต่ลูกค้าที่จองห้อง TRIPLE ได้นอน 3 ท่านแน่นอน ทางบริษัทขอสงวนสิทธิ์ในการปรับประเภทห้องพัก เป็นตามที่โรงแรมมีอยู่ โดยไม่ต้องแจ้งให้ทราบล่วงหน้า****



ตัวอย่างรูปภาพรถ 1 ชั้น

ค่ารถโค้ชปรับอากาศนำเที่ยว

รับส่งตามรายการที่ระบุไว้ในโปรแกรมทัวร์

หัวหน้าทัวร์คอยอำนวยความสะดวกให้แก่ทุกท่านตลอดการเดินทาง ตั้งแต่เช็คอินที่สนามบิน ถึงสายพานรับสัมภาระ



ค่าอาหาร

ตามรายการที่ระบุไว้ในโปรแกรมทัวร์



ค่าประกันการเดินทาง

วงเงินประกันท่านละ 1,000,000 บาท

ค่าประกันอุบัติเหตุและค่ารักษาพยาบาลคุ้มครองเฉพาะกรณีที่ได้รับอุบัติเหตุระหว่างการเดินทาง ไม่คุ้มครองถึงการสูญเสียชีวิตทรัพย์สินส่วนตัวและไม่คุ้มครองโรคประจำตัวของผู้เดินทาง (เงื่อนไขตามกรมธรรม์)



กรุ๊ปที่เดินทาง 10 ท่านขึ้นไป



น้ำดื่มวันละ 1 ขวด

เฉพาะวันที่ให้บริการทัวร์เท่านั้น



ค่าธรรมเนียมเข้าชมสถานที่

ตามรายการที่ระบุไว้ในโปรแกรมทัวร์



ไกด์ท้องถิ่นที่พูดภาษาท้องถิ่น

เฉพาะวันที่ให้บริการทัวร์เท่านั้น





อัตราค่าบริการนี้ไม่รวม



ค่าใช้จ่ายส่วนตัวของผู้เดินทาง

ค่าโทรศัพท์, ค่าซักรีด, มินิบาร์ภายในห้องพัก
ทีวีช่องพิเศษ และค้ายานพาหนะ ฯลฯ



ค่าทำหนังสือเดินทาง

ค่าวีซ่าและค่าดำเนินการยื่นขอวีซ่า



ค่าใช้จ่ายซึ่งอยู่เหนือการควบคุมของบริษัทฯ

การนัดหยุดงาน **ความล่าช้าของสายการบิน** **การประท้วง**

การจลาจล **อุบัติเหตุทางธรรมชาติ**

การถูกปฏิเสธไม่ให้ออกเข้าเมืองจากเจ้าหน้าที่ตรวจคนเข้าเมือง และ เจ้าหน้าที่กรม
แรงงานทั้งในประเทศ และ ต่างประเทศ

ค่าใช้จ่ายที่เกี่ยวข้องกับภาษี

- ค่าภาษีน้ำมัน ที่สายการบินเรียกเก็บเพิ่ม ภายหลังจากที่บริษัทฯ ได้ออกขายโปรแกรมทัวร์ไปแล้ว
- ค่าภาษีมูลค่าเพิ่ม **7%** และ หัก ณ ที่จ่าย **3%**



ค่าน้ำหนักกระเป๋า

ที่เกินกว่าสายการบินกำหนด หรือ สัมภาระใหญ่กว่ามาตรฐาน



ค่าใช้จ่ายที่เกี่ยวข้องกับ COVID-19



- ค่าตรวจ ATK หรือ RT-PCR

ค่าตรวจ RT-PCR ก่อนออกเดินทาง 72 ชั่วโมง หรือ ATK 24 ชั่วโมงก่อนออกเดินทางจากประเทศไทย

- ค่าประกันสุขภาพ COVID-19

ค่าทิปไกด์ท้องถิ่นและ คนขับรถท้องถิ่น

2,000 บาท
(บังคับค่าธรรมเนียมธรรมเนียมของประเทศ)

Tour Leader [TL]

ท่านสามารถให้ทิปได้ตามความพึงพอใจของท่าน





การสำรองที่นั่ง / การชำระมัดจำและชำระส่วนที่เหลือ

กรุณาสำรองที่ **มัดจำท่านละ 10,000 บาท** หลังจากจอง

เพื่อสำรองสิทธิ์ในการเดินทาง และชำระส่วนที่เหลือทั้งหมดก่อนออกเดินทาง 30 วัน มิเช่นนั้น

บริษัทฯ จะถือว่าท่าน ยกเลิกการเดินทางโดยอัตโนมัติท่านจะโดนยึดมัดจำโดยที่ท่านจะไม่สามารถเรียกร้องใดๆ คืนได้

อันเนื่องมาจากบริษัทฯ จำเป็นที่จะต้องสำรองจ่ายค่าใช้จ่ายในส่วนของที่พักและตัวเครื่องบินไปก่อนหน้านั้นแล้ว หากท่านสำรองที่นั่งน้อยกว่า 30 วัน ทางบริษัทฯ เรียกเก็บยอดเต็มจำนวนทันที

หลังจากทำการจองแล้ว กรุณาเตรียมเอกสารสำหรับการเดินทางให้พร้อม เช่น หน้าพาสปอร์ตเพื่อออกตั๋วหรือค่าขอพิเศษเพิ่มเติมต่างๆ ให้แก่พนักงานขาย และหากท่านชำระเงินเข้ามาไม่ว่าจะบางส่วนหรือทั้งหมด บริษัทฯ จะถือว่าท่านได้ยอมรับเงื่อนไขที่ระบุไว้ทั้งหมดนี้แล้ว



การชำระเงินเพิ่ม กรณีกลุ่มเดินทางอาชีพพิเศษ

เนื่องจากเป็นกรุ๊ปปลงร้านค้า ซึ่งมีงบประมาณสนับสนุน ในการลงร้านค้า โดยทางร้านมีการตั้งข้อกำหนดกลุ่มอาชีพพิเศษดังนั้น ขอสงวนสิทธิ์ในการชำระเงินเพิ่ม **ท่านละ 5,000 บาท** หากเป็น กรุ๊ปอาชีพพิเศษ เช่น นักเรียน นักศึกษา , ธุรกิจขายตรง , OUTING พนักงานบริษัทเอกชน , ศิลปิน (ตัวแทนจำหน่าย) , สายประกันชีวิต หรือธนาคาร , ข้าราชการ , กรุ๊ปดูงาน , หมอ พยาบาล หากไม่มีการแจ้งและทราบภายหลัง หรือ เจตนาไม่แจ้งทางบริษัท ขอสงวนสิทธิ์ในการ **ปรับเพิ่ม 2 เท่า (10,000 บาทต่อท่าน)**

กรณีผู้เดินทางต้องการความช่วยเหลือเป็นพิเศษ อาทิเช่น **การใช้วีลแชร์ กรุณาแจ้งบริษัทฯ อย่างน้อย 7 วันก่อนการเดินทาง** มิฉะนั้นบริษัทฯ จะไม่สามารถจัดการล่วงหน้าได้ เนื่องจากการขอใช้วีลแชร์ในสนามบินนั้น ต้องมีขั้นตอนในการขอล่วงหน้า และบางสายการบินอาจมีการเรียกเก็บค่าใช้จ่ายทั้งทางสนามบินในไทยและในต่างประเทศ ซึ่งผู้เดินทางสามารถสอบถามกับเจ้าหน้าที่ได้โดยตรงก่อนทำการจอง และหากในขณะของท่านมีผู้ต้องการดูแลพิเศษ เช่น ผู้ที่นั่งรถเข็น (Wheelchair) , เด็ก , ผู้สูงอายุและผู้ที่มีโรคประจำตัวหรือไม่สะดวกในการเดินทางท่องเที่ยวในระยะเวลาเกินกว่า 4 - 5 ชั่วโมงติดต่อกัน ท่านและครอบครัวต้องให้การดูแลสมาชิกภายในครอบครัวของท่านเอง เนื่องจากการเดินทางเป็นหมู่คณะ หัวหน้าทัวร์มีความจำเป็นต้องดูแลคณะทัวร์ทั้งหมด



การรับบริการดูแลเป็นพิเศษ

การถูกปฏิเสธในการเข้าหรือออกประเทศ



ในกรณีที่กองการตรวจคนเข้าเมืองปฏิเสธมิให้ท่านเดินทางเข้าหรือออกประเทศ ไม่ว่าจะประเทศไทยหรือต่างประเทศก็ตาม บริษัทฯ ขอสงวนสิทธิ์ในการไม่คืนค่าทัวร์ไม่ว่าจะกรณีใดๆ ก็ตาม ซึ่งการตรวจคนเข้าเมืองนั้นเป็นสิทธิ์ของเจ้าหน้าที่ของรัฐของประเทศนั้นๆ และขอแจ้งให้ผู้เดินทางทราบว่าทางบริษัทฯ และมัคคุเทศก์หรือหัวหน้าทัวร์ ไม่มีสิทธิ์ที่จะช่วยเหลือใดๆ ทั้งสิ้น เพราะอำนาจการตัดสินใจเป็นของเจ้าหน้าที่ทางกองการตรวจคนเข้าเมืองโดยเด็ดขาด อนึ่ง ทางบริษัทฯ มีจุดประสงค์ที่ทำธุรกิจเพื่อการท่องเที่ยวเท่านั้น ไม่สนับสนุนให้ลูกค้าเดินทาง เข้า-ออกประเทศอย่างผิดกฎหมาย และ หนังสือเดินทางจะต้องมีอายุเหลือไม่น้อยกว่า 6 เดือนและมีหน้าสแตมป์ไม่น้อยกว่า 5 หน้า

กระดาษ

การงดเว้นการร่วมทริปบางรายการ

หากผู้เดินทางงดเว้นการร่วมทริปบางสถานที่ในรายการใด พร้อมคณะผู้เดินทางอื่น ท่านจะไม่สามารถเรียกร้องค่าบริการใดๆ ได้ทั้งสิ้น บริษัทฯ จะถือว่าท่านประสงค์ที่จะสละสิทธิ์และไม่ร่วมเดินทางพร้อมคณะ





เงื่อนไขการยกเลิกการจอง

**ไม่สามารถยกเลิกการเดินทางได้
เนื่องจากเป็นราคาโปรโมชั่น**



(แต่สามารถเปลี่ยนชื่อผู้เดินทางได้ 21 วัน ก่อนการเดินทาง)

กรณีเจ็บป่วยกระทันหัน จนไม่สามารถเดินทางได้ ซึ่งจะต้องมีใบรับรองแพทย์จากโรงพยาบาลรับรอง ทางบริษัทจะทำการเลื่อนการเดินทางของท่านไปยังคณะต่อไป แต่ทั้งนี้ท่านต้องเสียค่าใช้จ่ายที่ไม่สามารถยกเลิกหรือเลื่อนการเดินทางได้ตามความเป็นจริง ในกรณีเจ็บป่วยกระทันหัน ล่วงหน้าเพียง 7 วันทำการ ทางบริษัท ขอสงวนสิทธิ์ในการคืนเงินทุกกรณี

เงื่อนไขพิเศษเพิ่มเติมสำคัญ!!



เงื่อนไขการออกเดินทาง

ในแต่ละเส้นทางจะมีการกำหนดผู้เดินทางขั้นต่ำของการออกเดินทาง โดยในทัวร์นี้ **กำหนดให้มีผู้เดินทางขั้นต่ำ 10 ท่าน** หากมีผู้เดินทางไม่ถึงที่กำหนด บริษัทฯ ขอสงวนสิทธิ์ในการเพิ่มค่าทัวร์ หรือ เลื่อนการเดินทาง หรือ ยกเลิกการเดินทาง หากท่านมีไฟล์ทบินภายในประเทศแต่มีได้แจ้งให้เราทราบล่วงหน้าก่อนทางบริษัทฯ จะไม่รับผิดชอบใดๆ ทั้งสิ้น ดังนั้นกรุณาสอบถามยืนยันการออกเดินทางก่อนจองไฟล์ทบินภายในประเทศทุกครั้ง

หากท่านมีความจำเป็นจะต้องซื้อตั๋วเครื่องบินภายในประเทศ เพื่อบินไปและกลับจากกรุงเทพฯ กรุณาสอบถามเที่ยวบินเพื่อยืนยันกับเจ้าหน้าที่ก่อนทำการจองและ **ขอแนะนำให้ท่านซื้อตั๋วเครื่องบินประเภทที่สามารถเลื่อนวันและเวลาเดินทางได้** อันเนื่องมาจากหากเกิดความผิดพลาดจากทางสายการบิน การล่าช้าของสายการบิน การยุบเที่ยวบินรวมกัน ตารางการเดินทางมีการเปลี่ยนแปลง ซึ่ง สายการบินพิจารณาสถานการณ์แล้วพบว่าอยู่เหนือการควบคุมของทางสายการบิน หรือจะเป็นเหตุผลเชิงพาณิชย์ หรือเป็นเหตุผลด้านความปลอดภัย ดังนั้น เหตุผลด้านความปลอดภัย เหตุผลเหล่านี้ อยู่เหนือการควบคุมของบริษัทฯ บริษัทฯขอสงวนสิทธิ์ที่จะไม่รับผิดชอบและไม่คืนค่าใช้จ่ายใดๆ ทั้งสิ้น อนึ่ง บริษัทฯ จะยืนยันกรุ๊ปออกเดินทางประมาณ 3-5 วันก่อนเดินทาง หากไม่มั่นใจกรุณาสอบถามพนักงานขายโดยตรง



หากกรุ๊ปคอนเฟิร์มแล้วไม่สามารถเลื่อนการเดินทางได้

หากกรุ๊ปคอนเฟิร์มเดินทางแล้วนั้น ท่านจะไม่สามารถเลื่อนการเดินทางได้ ไม่ว่าจะเปิดเหตุการณ์ใดๆ ต่อท่านก็ตาม อันเนื่องมาจาก การคอนเฟิร์มของกรุ๊ปนั้นประกอบจากตัวเลขการจองการเดินทางของท่าน หากท่านถอนตัวออก ทำให้กรุ๊ปมีค่าใช้จ่ายเพิ่มเติมขึ้น หรืออาจทำให้กรุ๊ปไม่สามารถออกเดินทางได้ ดังนั้น ทางบริษัทฯ ขอสงวนสิทธิ์มีอนุญาตให้เลื่อนวันเดินทางใดๆ ได้ทั้งสิ้นและเก็บค่าใช้จ่ายทั้งหมดตามจำนวนเงินของราคาทัวร์

การชำระเงินหมายถึงการยืนยันจำนวนผู้เดินทาง ไม่สามารถปรับเปลี่ยนได้

การชำระเงินเข้ามานั้น หมายถึงท่านได้ยอมรับข้อเสนอและยืนยันจำนวนตามที่ท่านได้จองเข้ามา หากท่านชำระเงินเข้ามาแล้วจะไม่สามารถเปลี่ยนแปลงจำนวนของผู้เดินทางได้และหากมีความจำเป็นจะต้องเปลี่ยนแปลงท่านจะยินยอมให้ทางบริษัทฯ คิดค่าใช้จ่ายที่ทางบริษัทเสียหาย รวมถึงค่าเสียเวลาในการขาย อย่างน้อยที่สุดเท่าจำนวนเงินมัดจำ ทั้งนี้ทั้งนั้นให้เป็นไปตามเงื่อนไขของบริษัทฯ

บริษัทฯ จะไม่รับผิดชอบใดๆ ทั้งสิ้น หากเกิดกรณีความล่าช้าจากสายการบิน, การยกเลิกบิน, การประท้วง, การนัดหยุดงาน, การก่อการจลาจล, ภัยธรรมชาติ, การนำสิ่งของผิดกฎหมาย ซึ่งอยู่นอกเหนือความรับผิดชอบของบริษัทฯ และ บริษัทฯ จะไม่รับผิดชอบใดๆ ทั้งสิ้น หากเกิดสิ่งของสูญหาย อันเนื่องมาจากความประมาทของท่าน, เกิดจากการโจรกรรม และ อุบัติเหตุจากความประมาทของนักท่องเที่ยว

ข้อมูลเพิ่มเติม

สกุลเงิน ประเทศจีน



ความแตกต่างระหว่าง RMB (RENMINBI), CNY (CHINESE YUAN) และเงินหยวน

- RMB หรือ Renminbi (เหรินหมินปี้) เป็นชื่อค่าเงินทางการของ สาธารณรัฐประชาชนจีน ซึ่งเป็นชื่อที่คนจีนนิยมเรียก
- CNY มาจาก Chinese Yuan เป็นชื่อเรียกสกุลเงินตามมาตรฐานสากลที่ทางธนาคารหรือร้านแลกเปลี่ยนจะแสดงค่าเงินนี้

เงินหยวน เป็นหน่วยเงินของสกุลเงินดังกล่าว ดังนั้น เมื่อไปแลกเงิน ให้มองหาสกุลเงิน CNY แต่เมื่อเทียบเงินและชื่อของกับทางร้านค้าให้เรียกหน่วยเงินที่จ่ายว่า หยวน

ช่องทางการจ่ายเงินภายในประเทศจีน

เงินสด

อัตราการแลกเปลี่ยน 1 หยวน เท่ากับ **ประมาณ 5-6 บาท** โดยธนบัตรของจีน จะแบ่งออกเป็น 100, 50, 20, 10, 5 และ 1 หยวน

คิวอาร์โค้ด

ปัจจุบันร้านค้าส่วนใหญ่จึงนิยมรับชำระเงินด้วยระบบอีเพย์เมนต์ แอปพลิเคชันที่แนะนำคือ Alipay และ WeChat เพื่อใช้งานที่ประเทศจีน ซึ่งสามารถผูกบัตรเครดิต VISA และ Mastercard ได้ด้วย

บัตรเครดิต

การใช้บัตรเครดิตที่ออกโดยธนาคารของไทยยังคงเป็นหนึ่งในทางเลือกที่ดีที่สุด เพื่อให้ทุกการใช้จ่ายสะดวก รวดเร็ว ควรเลือกบัตรที่มีระบบการชำระเงินมาตรฐานสากล ซึ่งสามารถใช้ได้เฉพาะโรงแรมหรือห้างสรรพสินค้าใหญ่ๆ เท่านั้น

บัตร Travel Card

สำหรับผู้ที่เดินทางไปต่างประเทศบ่อยๆ บัตรเดบิตประเภท Travel Card สามารถแลกเงินเป็นสกุลท้องถิ่นใส่ไว้ในบัตร เวลาซื้อบัตรซื้อของในจีน ผู้ถือบัตรจึงไม่ต้องเสียค่าความเสี่ยงจากการแปลงสกุลเงิน

ประเทศจีนเร็วกว่าประเทศไทย

1 ชั่วโมง

เพื่อสะดวกต่อการนัดหมาย เมื่อเดินทางถึงสนามบิน ณ ประเทศจีน ไม่
ต้องปรับเวลา เวลาที่ประเทศเวียดนามมักกับไทย

TIMEZONE+8



ปลั๊กไฟประเทศจีน

ไฟฟ้าในเมืองจีนเป็นระบบ 220 V แบบ 3 ขา คือ จะมีสายดินด้วย (บางโรงแรมจะใช้ระบบเดียวกับเมืองไทย)

บริการ SIM 2 FLY

อินเทอร์เน็ตไม่ลดสปีด

6 GB

สามารถใช้งานได้ 10 วัน ราคา 399 .-

ท่านสามารถซื้อกับหัวหน้าทัวร์ได้เลย ไม่ยุ่งยาก



ประกันสุขภาพ

ผู้เดินทางสามารถซื้อประกันสุขภาพได้เพิ่มเติมก่อนออกเดินทางไม่ต่ำกว่า 7 วัน

ประกันภัยการเดินทางต่างประเทศ พลัส Global Travel Insurance Plus (GTIP)



หน่วย : บาท / Baht

ความคุ้มครอง / Coverage	จำนวนเงินความคุ้มครอง / Sum Insured							
	เดินทางไปทั่วโลก / WORLDWIDE PLUS				เดินทางไปเอเชีย / ASIA PLUS			
	Basic*	Silver	Gold	Platinum	Basic*	Silver	Gold	Platinum
1. การประกันภัยอุบัติเหตุส่วนบุคคล อ.บ.1* / Personal Accident Benefit	2,000,000	2,000,000	3,000,000	5,000,000	1,000,000	2,000,000	3,000,000	5,000,000
2. ค่ารักษาพยาบาลในต่างประเทศ / Medical Expenses Abroad	2,000,000	2,000,000	3,000,000	5,000,000	2,000,000	2,000,000	3,000,000	5,000,000
2.1 การรักษาพยาบาลต่อเนื่องในประเทศไทย** / Follow-up treatment in Thailand	50,000	200,000	300,000	500,000	50,000	200,000	300,000	500,000
2.2 การรับการรักษาพยาบาลครั้งแรกในประเทศไทย*** / Medical treatment in Thailand	100,000	200,000	300,000	500,000	100,000	200,000	300,000	500,000
3. การเคลื่อนย้ายฉุกเฉินและการส่งกลับประเทศ / Evacuation and repatriation	2,000,000	2,000,000	3,000,000	5,000,000	2,000,000	2,000,000	3,000,000	5,000,000
4. การบริการความช่วยเหลือทางการแพทย์ฉุกเฉิน / Emergency Medical Assistance								
4.1 การเยี่ยมผู้เอาประกันภัยในต่างประเทศ / Compassionate visit	x	Actual Cost	Actual Cost	Actual Cost	x	Actual Cost	Actual Cost	Actual Cost
4.2 การส่งผู้เยาว์กลับประเทศไทย / Return of minor	x	Actual Cost	Actual Cost	Actual Cost	x	Actual Cost	Actual Cost	Actual Cost
4.3 การค้นหา การช่วยชีวิต และการกู้ภัย / Search, rescue and recovery	250,000	250,000	250,000	250,000	250,000	250,000	250,000	250,000
5. การยกเลิกการเดินทาง / Trip cancellation	10,000	10,000	100,000	100,000	10,000	10,000	100,000	100,000
6. การลดจำนวนวันเดินทาง / Trip curtailment	x	x	100,000	100,000	x	x	100,000	100,000
7. ความสูญเสียหรือความเสียหายของสัมภาระในการเดินทาง / Loss or damage of personal baggage	10,000	10,000	50,000	50,000	10,000	10,000	50,000	50,000
8. การล่าช้าของการเดินทาง / Cover of delay								
8.1 การล่าช้าของระบบขนส่งมวลชน / Delays in means of public transport	x	2,000	10,000	20,000	x	2,000	10,000	20,000
8.2 การล่าช้าของสัมภาระ / Delayed collection of baggage	x	2,000	20,000	20,000	x	2,000	20,000	20,000
8.3 การจี้เครื่องบิน / Hijack	x	x	50,000	50,000	x	x	50,000	50,000
8.4 การพลาดต่อเที่ยวบิน / Missed connection - flight	x	2,000	10,000	20,000	x	2,000	10,000	20,000
9. การสูญหายของหนังสือเดินทาง / Loss of passport	x	x	5,000	5,000	x	x	5,000	5,000
10. ความรับผิดชอบบุคคลภายนอก / Personal legal liability	x	1,000,000	2,000,000	5,000,000	x	1,000,000	2,000,000	5,000,000
11. ความรับผิดชอบส่วนแรกสำหรับรถเช่า / Rental car excess	x	x	10,000	20,000	x	x	10,000	20,000
12. ความคุ้มครองผู้เล่นกอล์ฟ / Golf Cover	x	x	x	20,000	x	x	x	20,000
13. เงินชดเชยรายวันระหว่างรักษาตัวในโรงพยาบาลต่างประเทศ / Oversea Hospitalization Benefit	x	1,000 per day max 10,000	2,000 per day max 20,000	3,000 per day max 30,000	x	1,000 per day max 10,000	2,000 per day max 20,000	3,000 per day max 30,000

หมายเหตุ / Remark

*อ.บ. 1 หมายถึงการเสียชีวิต การสูญเสียอวัยวะ สายตา หรือทุพพลภาพถาวรสิ้นเชิงจากอุบัติเหตุ / Loss of life, dismemberment, loss of sight or total permanent disability.

**ข้อ 2.1 บริษัทจะจ่ายค่าใช้จ่ายสำหรับการรักษาพยาบาลต่อเนื่องในประเทศไทยจากข้อ 2. ภายในระยะเวลา 7 วันแรกนับจากเดินทางกลับประเทศไทย / The Company will pay such costs incurred within 7 days of the return to Thailand.

*** ข้อ 2.2 บริษัทจะจ่ายค่าใช้จ่ายสำหรับการรักษาพยาบาลครั้งแรกในประเทศไทยภายใน 24 ชั่วโมง และรักษาต่อเนื่องจากเหตุการณ์นั้นไม่เกิน 7 วัน / The company will pay the expenses for the first medical treatment in Thailand within 24 hours and continue treatment from that event for no more than 7 days.



*หลังกลับมาต้องหาหมอภายใน 24 ชม และในใบรับรองแพทย์ระบุว่าเป็น 'เหตุเกิดต่างประเทศ'

ประกันสุขภาพ

ผู้เดินทางสามารถซื้อประกันสุขภาพได้เพิ่มเติมก่อนออกเดินทางไม่ต่ำกว่า 7 วัน

ประกันภัยการเดินทางต่างประเทศ พลัส | Global Travel Insurance Plus (GTIP)



หน่วย : บาท / Baht

จำนวนวันเดินทาง (วัน) Trip Duration (Days)	เบี้ยประกันภัย (บาท) / Premium (Baht)							
	เดินทางไปทั่วโลก / WORLDWIDE PLUS				เดินทางไปเอเชีย / ASIA PLUS			
	Basic*	Silver	Gold	Platinum	Basic*	Silver	Gold	Platinum
แพคเกจเที่ยว / Single - Trip								
1-4	300	334	600	990	200	290	470	688
5-6	350	450	715	1,290	240	300	595	999
7-8	370	500	990	1,772	280	427	690	1,300
9-10	399	600	1,230	1,996	340	597	850	1,600
11-15	600	790	1,590	2,750	450	767	1,150	2,150
16-22	849	1,275	2,210	3,370	524	937	1,650	2,795
23-31	999	1,600	2,680	3,993	628	1,108	2,030	3,300
32-45	1,530	2,090	3,200	5,674	770	1,364	2,450	4,325
46-60	1,950	2,500	3,850	6,180	907	1,620	2,995	5,226
61-75	2,300	3,340	4,900	7,910	1,220	2,215	3,775	6,450
76-94	2,500	3,843	5,500	9,390	1,475	2,641	4,200	7,500
95-105	3,500	4,467	7,490	11,145	1,975	2,962	5,720	9,990
106-121	4,100	5,090	8,400	12,900	2,350	3,371	6,450	11,100
122-151	5,200	6,345	10,250	15,895	2,775	4,016	7,950	13,740
152-182	6,500	7,599	12,530	18,890	3,260	4,922	9,775	15,975
แพคเกจปี เดินทางไปทั่วโลกครั้งใดครั้งหนึ่ง / Annual Multi - Trip, max length per trip as per plan selected								
Annual (max 31 days)	2,000	2,450	4,000	5,700	1,200	1,992	2,850	4,400
Annual (max 60 days)	2,500	3,120	4,800	7,400	1,600	2,591	3,700	6,400
Annual (max 90 days)	3,600	4,225	5,800	10,000	1,900	3,200	5,000	8,700
Annual (max 120 days)	5,750	6,427	9,000	13,990	2,650	4,038	7,100	12,210
Annual (max 365 days)	15,500	19,000	26,200	44,000	5,925	10,785	22,000	35,150

* เบี้ยประกันภัยข้างต้นสำหรับผู้เอาประกันภัยอายุไม่เกิน 75 ปี รวมภาษีการสมทบแล้ว / Premium shown is for insured up to 75 yrs of age Includes tax and stamp.

* สำหรับผู้เอาประกันภัยที่มีอายุ 76 - 85 ปี เบี้ยประกันภัยคูณ 2 ได้รับความคุ้มครองแผนทั่วโลกแบบสิทธิหรือเอเชียเบสิกเท่านั้น / For policyholders aged 76 - 85 years old, the insurance premium will be doubled for the Asia Basic plan or the Worldwide Basic Plan.



คุ้มครองค่ารักษาสูงถึง
5 ล้าน
บาท

- คุ้มครองค่ารักษาพยาบาลจากอุบัติเหตุและเจ็บป่วย
- Covers medical expenses from injuries and illness up to 5,000,000 baht.



รักษาฟัน
16,000
บาท

- คุ้มครองค่ารักษาพยาบาลฟันเพื่อบรรเทาความเจ็บปวดที่ต่างประเทศ ได้ถึง 16,000 บาท
- Dental treatment cover for relief of pain up to 16,000 baht.



ไม่ต้องสำรองจ่าย
รักษาได้ทุก สม.

- คุ้มครองค่ารักษาพยาบาลทั้ง IPD, OPD
- You don't have to advance money.
- Free choice of hospital. • Covers medical expenses for inpatient and outpatient treatment.



คุ้มครองกีฬาเสี่ยงภัย

- คุ้มครองเฉพาะค่ารักษาพยาบาลการบาดเจ็บจากกีฬาเสี่ยงภัย เช่น ดำน้ำ เล่นสกี เจ็ทโบ๊ท บันจี้จัมพ์

Coverage includes medical expenses for injuries from certain high-risk sports such as diving, skiing, or bungee jumping.



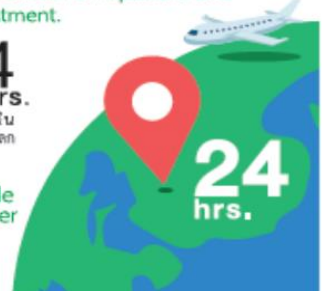
คุ้มครองอายุสูงสุดถึง
85
ปี*

- คุ้มครองขึ้นถึงอายุ 85 ปี*
รับประกันภัยเฉพาะแผน Basic เท่านั้น

Coverage up to the age of 85 years.*
Remark *76-85 years is eligible for insurance coverage only under the Basic Plan.

ช่วยเหลือ
ฉุกเฉินทั่วโลก **24**
hrs.

- ศูนย์ให้ความช่วยเหลือฉุกเฉินทางการแพทย์และการเดินทางทั่วโลก
- +66 2 569 0230
- 24 hours. Worldwide emergency call center
- +66 2 569 0230



*หลังกลับมาต้องหาหมอภายใน 24 ชม และในใบรับรองแพทย์ระบุว่าเป็น 'เหตุเกิดต่างประเทศ'