



ทัวร์จีน 6 วัน 5 คืน

Dalian

ต้าเหลียน..เยือนไท่ ซิงเต่า 3 เมือง

DL02_CZ





วัดชงชาน รถราง 201 จตุรัสสองชาน

ราคา

28,999.-

กำหนดวันเดินทาง
เดือนมิถุนายน 2569

นอนบนเรือเฟอร์รี่ 1 คืน
พิเศษ!! พักห้องมีหน้าต่าง

เที่ยวสบาย!! ทัวร์ไม่ลงร้าน

**** สุดคุ้มเที่ยวครบทุกวัน ****

- ✔ เที่ยว 3 เมืองสุดคุ้มในทริปเดียว
- ✔ เช็คอินทุกแลนด์มาร์คดังต้าเหลียน
- ✔ เมนูพิเศษ! เมนูซีฟู้ด บุฟเฟต์ชาบู & ปิ้งย่าง





อาหารซีฟู้ด **เมืองน้ำเวนิส** **แถมฟรี! นั่งรถราง**

****ราคานี้รวมค่าภาษีน้ำมันแล้ว****

สายการบิน ไชนาเซาเทิร์นแอร์ไลน์ (CHINA SOUTHERN AIRLINES) (ขึ้นเครื่องสุวรรณภูมิ)			
ขาไป	CZ 8080	กรุงเทพ (BKK) - กวางโจว (CAN)	เวลา 12.45 - 16.40 น.
	CZ 3608	กวางโจว (CAN) - ต้าเหลียน (DLC)	เวลา 19.20 - 22.45 น.
** นอนบนเรือเฟอร์รี่จากต้าเหลียน -- > มาเยือนไท่ -- > นั่งรถบัสไป ซิงเต่า			
ขากลับ	CZ 3716	ซิงเต่า (TAO) - กวางโจว (CAN)	เวลา 08.10 - 11.25 น.
	CZ 363	กวางโจว (CAN) - กรุงเทพ (BKK)	เวลา 15.55 - 17.55 น.



ไชนาเซาเทิร์นแอร์ไลน์ * สายการบิน Full Service *****

เมนูพิเศษ : อาหารซีฟู้ด บุฟเฟต์ชาบู และ ปิ้งย่างเกาหลี

เปิดประสบการณ์ล่องเรือจากท่าเหลียนไปเยียนไถ

รายการโปรแกรมทัวร์

วันที่	รายละเอียด	เช้า	เที่ยง	เย็น	โรงแรม
DAY 1	กรุงเทพฯ - สนามบินสุวรรณภูมิ (นัดเจอเวลา 09.00 น.) ไฟล์ทขาไป CZ 8080 เส้นทาง : กรุงเทพฯ - กวางโจว เวลา 12.45 -16.40 น. (ต่อเครื่องภายใน) CZ 3608 เส้นทาง : กวางโจว- ท่าเหลียน เวลา 19.20 - 22.45 น.	-	-	อาหาร ร้อนบน เครื่อง 	นอน ท่าเหลียน
DAY 2	ถ่ายรูปกับหอนาฬิกาที่จัตุรัสจงซาน - ทำเรือขาวประมงหาดเสือ - อ่าวหลงเจียว วัดชงซาน - ถนนหนานซาน - ถนน QiQi - ถ่ายรูปวิวตรงข้ามสะพานน้ำต้า เหลียน - จัตุรัสชิงไห่ (ราคารวมนั่งรถรางปักกิ่ง + ชมแสงสีในยามกลางคืน) - เช้าที่ปัก				นอน ท่าเหลียน
DAY 3	เมืองน้ำเวนิส - ถนนกังตงสายที่ 5 - ถ่ายรูปด้านหน้าพิพิธภัณฑ์ศิลปะต้าเหลียน (ฉากในการ์ตูนโคนัน) - ถนนรัสเซีย - รถรางสาย 201 - ถนนตงกวนเจีย ขึ้นเรือเฟอร์รี่ไปเยียนไถ - เช้าที่ปัก (ห้องละ 2 ท่าน) 中华复兴号 ZHONGHUAFUXINGHAO (21.30 - 04.30 น.)			 อาหาร ซีฟู้ด	นอน บนเรือ
DAY 4	รับทำเรือ - เยียนไถ - ทานอาหารเช้าที่โรงแรม - ทำเรือประมงไห่ซาง - ถนนคน เดินเฉาหยาง - ถ่ายรูปกับแลนด์มาร์คดังของเยียนไถ “ปลาวาฬเกยตื้น” - นั่งรถ บัสไปชิงเต่า (โดยสารบัส 3 ชั่วโมง) - ถ่ายรูปกับแลนด์มาร์คดังชิงเต่า “ซาจื่อโซ่ว” (หมู่บ้านชาวประมงชื่อดัง) - อีสระซ้อปิ้งถนนคนเดินไถตง - เข้าโรงแรม			-	นอน ชิงเต่า
DAY 5	ชมวิวพาโนรามาบนเขา Signal Hill - ถ่ายรูปซิค ๆ กับกำแพงกราฟิตี้และงานศิลปะที่ “ถนนหลงเจียงลู” - โรงเบียร์ชิงเต่า - ถ่ายรูปกับสะพานจ้านเจียว - ซ้อปิ้งถนนจงซาน - ถ่ายรูปกับโบสถ์เมืองชิงเต่า ST. MICHAEL’S CATHEDRAL - เดินเล่นย่าน Da Bao island ย่านเมืองเก่าสไตล์เยอรมัน & จีน - ถ่ายรูปกับวิวเมืองไซเบอร์พังค์ชิงเต่าที่ Fushan Bay (กลางคืน) + ถ่ายรูปกับจัตุรัส 54		 บุฟเฟต์ ชาบู	 ปิ้งย่าง เกาหลี	นอน ชิงเต่า
DAY 6	สนามบินชิงเต่า - สนามบินกวางโจว - กรุงเทพฯ ไฟล์ทขากลับ CZ 3716 เส้นทาง : ชิงเต่า - กวางโจว เวลา 08.10 - 11.25 น. (ต่อเครื่องภายใน) CZ 363 เส้นทาง : กวางโจว - กรุงเทพฯ เวลา 15.55 - 17.55 น.		อาหาร ร้อนบน เครื่อง 	-	



สายการบิน ไชนาเซาเทิร์นแอร์ไลน์ (CHINA SOUTHERN AIRLINES)

 **ขึ้นเครื่อง
 สนามบินสุวรรณภูมิ**

 ขาไป				
ลำดับ	เที่ยวบิน	เส้นทาง	เวลา	รายละเอียด
1	CZ 8080	กรุงเทพฯ (BKK)✈️..... กวางโจว (CAN)	12.45 – 16.40 น.	
2	CZ 3608	กวางโจว (CAN)✈️..... ต้าเหลียน (DLC)	19.20 – 22.45 น.	



พิเศษ!
 นอนบนเรือเฟอร์รี่
 จาก ต้าเหลียน → มาเทียนไถ






จากมาเทียนไถ
 นั่งรถบัสไป
 ซิงเต่า



 ขากลับ				
ลำดับ	เที่ยวบิน	เส้นทาง	เวลา	รายละเอียด
1	CZ 3716	ซิงเต่า (TAO)✈️..... กวางโจว (CAN)	08.10 – 11.25 น.	
2	CZ 363	กวางโจว (CAN)✈️..... กรุงเทพฯ (BKK)	15.55 – 17.55 น.	

โปรแกรมทัวร์

วันแรก สนามบินสุวรรณภูมิ - สนามบินกวางโจว - เมืองต้าเหลียน

09.00 น. พร้อมกัน ณ สนามบินสุวรรณภูมิ อาคารผู้โดยสารขาออก ชั้น 4 ประตูทางเข้าหมายเลข 9 โปรดสังเกตป้ายต้อนรับที่สนามบิน **“HAPPY TOGETHER”** โดยมีหัวหน้าทัวร์คอยให้การต้อนรับและอำนวยความสะดวกแก่ท่าน



12.45 น.
เดิน

ทางสู่ กวางโจว ประเทศจีน โดยสายการบิน **ไชนาเซาเทิร์นแอร์ไลน์** เที่ยวบิน CZ 8080 (บริการอาหารร้อนและเครื่องดื่มบนเครื่อง) (1)

16.40 น. ถึง สนามบินนานาชาติกวางโจวไปหยุน จากนั้นต่อเครื่องบินภายในไปยังเมืองต้าเหลียน

19.20 น. เดินทางสู่ “เมืองต้าเหลียน” โดยสายการบิน **ไชนาเซาเทิร์นแอร์ไลน์** เที่ยวบิน CZ 3608 (บริการของว่างและเครื่องดื่มบนเครื่อง) (2)

22.45 น. เดินทางถึง **สนามบินต้าเหลียนโจวซุ่ยจื่อ** หลังผ่านขั้นตอนการตรวจคนเข้าเมือง และรับสัมภาระเรียบร้อยแล้ว (เวลาท้องถิ่นของจีนเร็วกว่าประเทศไทย 1 ชม.) จากนั้นนำท่านเข้าสู่โรงแรมที่พัก

เข้าสู่ที่พักโรงแรม MERCURE HOTEL DALIAN FRIENDSHIP SQUARE
หรือ **โรงแรมระดับเทียบเท่า 4 ดาว**

วันที่สอง ถ่ายรูปกับหอนาฬิกาที่จัตุรัสจงซาน - **เข็ดอินถ่ายรูปแลนด์มาร์คยอดฮิตของเมืองต้าเหลียนที่ “ท่าเรือชาวประมงหาดเสื่อ”** - อ่าวหลิงเจียว - วัดชงซาน ถนนหนานซาน - ถ่ายรูปและเดินเล่นถนน QiQi - ถ่ายรูปตึกยุโรปที่อยู่ตรงข้ามสะพานน้ำต้าเหลียน - นั่งรถรางปู่ปัก + ชมแสงสียามค่ำคืนที่จัตุรัสชิงไห่ - เข้าสู่ที่พัก

เช้า

รับประทานอาหารเช้า ณ โรงแรมที่พัก (3)

จากนั้นนำท่านไปถ่ายรูปที่ **“จัตุรัสจงซาน” (ZHONGSHAN SQUARE)** ถือเป็นแลนด์มาร์คที่สำคัญที่สุดแห่งหนึ่งของเมืองต้าเหลียน และเป็นจุดเช็คอินยอดนิยมสำหรับผู้รักการถ่ายรูป โดยเฉพาะบริเวณหอนาฬิกาและกลุ่มอาคารสถาปัตยกรรมคลาสสิกที่ล้อมรอบ



จากนั้นนำท่านเดินทางสู่ **ท่าเรือชาวประมงหาดเสื่อ (DALIAN FISHERMAN'S WHARF)** เป็นหนึ่งในสถานที่ท่องเที่ยวที่โรแมนติกและมีเสน่ห์ที่สุดในเมืองต้าเหลียน ท่าเรือแห่งนี้ได้รับการออกแบบโดยได้รับแรงบันดาลใจจาก “Fisherman’s Wharf” ในสหรัฐอเมริกาและยุโรป มีอาคารสไตล์วิคตอเรียนสีส้มสดใส ยอดแหลม กำแพงอิฐแดง และโคมไฟเหล็กหล่อ จนได้รับฉายาว่าเป็น “ยุโรปน้อยแห่งต้าเหลียน” หรือ “หมู่บ้านนอร์ดิก”



จากนั้นนำท่านไปยัง **“อ่าวหลังเจียว”** เป็นจุดชมวิวและจุดถ่ายภาพที่ได้รับความนิยมอย่างมากในเมืองต้าเหลียน ตั้งอยู่ทางทิศใต้ของท่าเรือชาวประมงหาดเสือ จากบริเวณชายฝั่งของอ่าวหลังเจียวคุณสามารถมองข้ามไปยังฝั่งตรงข้าม ซึ่งเป็นกลุ่มอาคารสไตล์ยุโรปสีสดใสของท่าเรือชาวประมงที่เรียงรายอยู่ตามเนินเขา เมื่อตัดกับผืนน้ำทะเลสีฟ้าใส ทำให้ที่นี่ได้รับฉายาว่า “ซานโตรินี่” หรือ “อิตาลีฉบับย่อ” ในต้าเหลียน เป็นจุดที่ถ่ายรูปออกมาแล้วเหมือนอยู่ยุโรปมาก



เที่ยง

รับประทานอาหารกลางวัน ณ ร้านอาหาร (4)

จากนั้นนำท่านไป สักการะขอพร **“วัดซงชาน”** เป็นวัดพุทธที่มีความสำคัญและสวยงามแห่งหนึ่งในเมืองต้าเหลียน โดยมีจุดเด่นและข้อมูลที่น่าสนใจ วัดนี้มีประวัติย้อนกลับไปยาวนาน โดยสร้างขึ้นครั้งแรกในสมัย ราชวงศ์ถัง (Tang Dynasty) แต่ผ่านการบูรณะและสร้างใหม่หลายครั้งตามกาลเวลา สถาปัตยกรรมของวัดเลียนแบบศิลปะสมัยราชวงศ์หมิงและชิง มีความประณีต อ่อนช้อย และดูเข้มขลังตัววัดตั้งอยู่บนเนินเขาในเขต Xigang (ซีกัง) ทำให้มีบรรยากาศที่เงียบสงบ ตัดกับความวุ่นวายของตัวเมืองต้าเหลียนที่อยู่เบื้องล่าง เนื่องจากตั้งอยู่บนที่สูงในบางจุดของวัดสามารถมองเห็นวิวทิวทัศน์ของเมืองต้าเหลียนได้ ในช่วงวันสำคัญทางศาสนาหรือเทศกาลตรุษจีนนักท่องเที่ยวเดินทางมาทำบุญและจุดธูปขอพรกันอย่างคึกคัก



จากนั้นนำท่านไป **“ถนนหนานซาน”** เป็นย่านที่มีเสน่ห์และเต็มไปด้วยประวัติศาสตร์อันเป็นเอกลักษณ์ของเมืองชายฝั่ง หากคุณชอบบรรยากาศแบบย้อนยุค ผสมผสานกับความชิคในแบบสมัยใหม่ให้ความรู้สึกละมุนเหมือนเดินอยู่ในย่านที่อยู่อาศัยเก่าแก่ของเกียวโตหรือโตเกียวในบางมุม ปัจจุบันถนนหนานซานได้รับการปรับปรุงให้กลายเป็น “ย่านสตูดิโอ” ของวัยรุ่นและนักท่องเที่ยว ในย่านนี้มีร้านค้าเฟื่องฟูอย่างมีเอกลักษณ์มากมาย อีกทั้งมีจุดถ่ายรูปยอดนิยมเพราะความสวยงามของตัวอาคารและบรรยากาศที่เงียบสงบกว่าย่านธุรกิจกลางเมือง



ใกล้ถนนหนานซาน ท่านสามารถเดินไปยัง **“ถนนQIQI”** ซึ่งปัจจุบันกลายเป็นจุดเช็คอินสุดฮิปของวัยรุ่นและนักท่องเที่ยว เต็มไปด้วยบ้านพักเก่าแก่สไตล์ญี่ปุ่นและยุโรปที่สร้างขึ้นในช่วงต้นศตวรรษที่ 20 ให้บรรยากาศย้อนยุคและเงียบสงบปัจจุบันอาคารเก่าเหล่านี้ถูกรีโนเวทเป็น คาเฟ่สุดเก๋, ร้านอาหารบรรยากาศดี, แกลเลอรีศิลปะ และร้านจำหน่ายสินค้าทำมือ (Handmade) จากนั้นนำท่านไป **“ถ่ายรูปตึกยุโรปที่อยู่ตรงข้ามสระว่ายน้ำท่าเหลียน”** ซึ่งอยู่ใกล้กับจัตุรัสชิงไห่



บริษัท เจอร์นี่ TICKETS & COMES จำกัด
JOURNEY TICKET CO.,LTD.
15/3 ถนนเอก ต.หมากแข้ง อ.เมือง จ.อุดรธานี 41000
โทรศัพท์ : 042-246662 / 086-4515274 E-mail : journeyticket@hotmail.com



เป็นมุมถ่ายรูปที่ Vibe ดีมาก ๆ ที่มีฉากหลังเป็นตึกสไตล์ยุโรป และเหล่านกนางนวลที่บินเป็นร้อยๆให้นักท่องเที่ยวได้ถ่ายรูปสวยๆอีกด้วย



จากนั้นนำท่านไปที่ **“จัตุรัสชิงไห่” (XINGHAI SQUARE)** เป็นแลนด์มาร์คที่ยิ่งใหญ่ที่สุดของเมืองต้าเหลียน เป็นจัตุรัสริมทะเลที่ใหญ่ที่สุดในโลกและแลนด์มาร์คสำคัญตั้งอยู่ทางตอนใต้ของมณฑลเหลียวหนิง มีพื้นที่กว้างขวางกว่า 1.7 ล้านตารางเมตร บรรยากาศผสมผสานความทันสมัยและกลิ่นอายยุโรป พร้อมวิวทะเลที่สวยงาม เหมาะสำหรับการเดินเล่น ชมวิว และชมการแสดงน้ำพุในยามค่ำคืน **** ราคานี้รวมค่ารถรางปึกปึกแล้ว ****



ค่ำ **รับประทานอาหารเย็น ณ ร้านอาหาร (5)**

**เข้าสู่ที่พักโรงแรม MERCURE HOTEL DALIAN FRIENDSHIP SQUARE
หรือ โรงแรมระดับเทียบเท่า 4 ดาว**

วันที่สาม **เมืองน้ำเวนิสต้าเหลียน - ถนนกังตงสายที่ 5 - ถ่ายรูปด้านหน้าของพิพิธภัณฑ
ศิลปะต้าเหลียน (ฉากในการ์ตูนโคนัน) - ถนนรัสเซีย - ถ่ายรูปกับรถรางสาย 201
ข้อปั้งถนนตงกวนเจีย - ขึ้นเรือเฟอร์รี่เดินทางไปยังเมืองเยียนไถ - พักบน
เรือ (ห้องพักห้องละ 2 ท่าน)**

เช้า **รับประทานอาหารเช้า ณ โรงแรมที่พัก (6)**

จากนั้นนำท่านเดินทางสู่ **“เมืองน้ำเวนิสแห่งต้าเหลียน” (ORIENTAL VENICE WATER CITY)** เป็นแลนด์มาร์คสุดโรแมนติกของเมืองต้าเหลียน เพราะเป็นโครงการที่ทุ่มทุนสร้างเพื่อจำลองเมืองเวนิสมาไว้ที่นี่ โดยมีคลองยาวประมาณ 4 กิโลเมตร ตัดผ่านอาคารทรงยุโรปสวยงามกว่า 200 หลัง ทำให้บรรยากาศเหมือนเมืองเวนิสในอิตาลี สถานที่นี้เหมาะสำหรับการเดินเล่นและถ่ายภาพกับวิวทิวทัศน์ที่สวยงาม พร้อมทั้งสามารถนั่งเรือกอนโดลาที่พายโดยฝีมือคนจริงๆ ลอดผ่านใต้สะพานหินต่างๆ ให้ความรู้สึกเหมือนอยู่ประเทศอิตาลีจริงๆ **** ราคานี้ยังไม่รวมค่าล่องเรือเวนิส ท่านละประมาณ 68 หยวน ****



จากนั้นนำท่านเดินทางสู่ “ถนนกังตงสายที่ 5” ตั้งอยู่ในย่าน Donggang (ย่านธุรกิจท่าเรือ ตะวันออก) เขตจงซาน ของเมืองต้าเหลียน ซึ่งเป็นเขตเศรษฐกิจใหม่และย่านที่พักอาศัยระดับสูง ที่เกิดจากการถมทะเล ถนนสายนี้ถูกวางผังให้เป็นเส้นตรงที่มุ่งหน้าสู่ท่าเรือขนส่งผู้โดยสารนานาชาติต้าเหลียน ที่เห็นวิวทะเลพอดี และเนื่องจากพื้นถนนมีลักษณะเป็นเนินสโลป เมื่อมองจากมุมสูงลงไป จะเห็นภาพเรือสำราญขนาดยักษ์ที่กำลังแล่นเข้าเทียบท่า ดูเหมือนเรือลำนั้นกำลังวิ่งอยู่บนถนนกลางตึกระฟ้า ทำให้ที่นี่คือ “มูมมหาชน” ที่โด่งดังที่สุดในโซเซียลมีเดียของจีน ในช่วงปี 2024-2025 และกลายเป็นแลนด์มาร์คยอดนิยมบนโซเซียลมีเดียที่ห้ามพลาด

(เรือสำราญจะแล่นผ่านวันละ 2 รอบ รอบเช้า และ รอบเย็น)



จากนั้นนำท่านไปเช็คอินอีกหนึ่งแลนด์มาร์คดัง ถ่ายรูป “ด้านหน้าพิพิธภัณฑ์ศิลปะต้าเหลียน” (ฉากในการ์ตูนโคนันชื่อดัง) จุดนี้ถือเป็นจุดที่สายถ่ายภาพสถาปัตยกรรมและสายพอร์ตเทรตไม่ควรพลาด เพราะที่นี่มีเอกลักษณ์เฉพาะตัวที่ต่างจากมิวเซียมสมัยใหม่ทั่วไป



จากนั้นนำท่านไปยัง “ถนนรัสเซีย” ถนนสายนี้มีความยาวประมาณ 430 เมตร เป็นจุดที่ชาวรัสเซียเริ่มสร้างเมืองต้าเหลียนขึ้นในช่วงปลายศตวรรษที่ 19 (ปี 1898) สถาปัตยกรรมสองข้างทางจึงเป็นแบบรัสเซียดั้งเดิมเกือบทั้งหมด มีทั้งอาคารไม้แกะสลัก หลังคาทรงจั่วสูง และโดมหัวหอมที่ดูคล้ายกับย่านเมืองเก่าในยุโรปตะวันออก ยังเป็นแหล่งรวมสินค้าที่มีกลิ่นอายของรัสเซีย และของฝากท้องถิ่นเมืองต้าเหลียนที่น่าสนใจ



เที่ยง

รับประทานอาหารกลางวัน ณ ร้านอาหาร (7)

จากนั้นนำท่านไปชมและถ่ายรูปกับ **“รถราง สาย 201”** รถรางในต้าเหลียนเริ่มให้บริการครั้งแรกในปี ค.ศ. 1909 โดยบริษัทรถไฟแมนจูเรียใต้ (South Manchuria Railway) ในช่วงที่ญี่ปุ่นปกครอง ในอดีตต้าเหลียนมีเครือข่ายรถรางที่ครอบคลุมมากที่สุดแห่งหนึ่งในเอเชียตะวันออกเฉียง แต่ต่อมาหลายสายจะถูกยกเลิกเพื่อหลีกเลี่ยงให้รถไฟใต้ดินและถนน แต่ สาย 201 และ 202 ยังคงถูกรักษาไว้จนถึงปัจจุบัน ความคลาสสิกของรถราง สาย 201 มีความพิเศษตรงที่เป็นสายที่ยังคงใช้ “รถรางย้อนยุค” (รุ่น DL8000 ที่ผลิตในช่วงปี 1930 และได้รับบูรณะใหม่) มาให้บริการควบคู่ไปกับรถรางรุ่นใหม่ตัวรถดั้งเดิมทำจากไม้ขัดเงา ภายในมีที่นั่งไม้และโคมไฟทองเหลือง ให้ความรู้สึกเหมือนหลุดเข้าไปในภาพยนตร์ย้อนยุค เสียง “ก๊ง ก๊ง” ของระฆังรถรางคือเอกลักษณ์ที่ชาวเมืองคุ้นเคย



จากนั้นนำท่าน **“เดินเล่นย่านถนนตงกวนเจีย”** เป็นถนนสายวัฒนธรรมและช้อปปิ้งยอดนิยมที่ผสมผสานสถาปัตยกรรมจีนโบราณเข้ากับบรรยากาศทันสมัยได้อย่างลงตัว เต็มไปด้วยร้านอาหารพื้นเมือง คาเฟ่ ของฝาก และมุมถ่ายรูปสวยๆ เหมาะสำหรับเดินเล่นสัมผัสเสน่ห์เมืองต้าเหลียน



คำ **รับประทานอาหารค่ำ ณ ร้านอาหาร (8) เมนูพิเศษ!! อาหารซีฟู้ด**
*****จากนั้นนำท่านเดินทางสู่เมืองเยียนไถ โดยเรือเฟอร์รี่ ***** เรือเฟอร์รี่เป็นเรือโดยสารขนาดใหญ่ที่ให้บริการแล่นระหว่างท่าเรือต้าเหลียนและท่าเรือเยียนไถ (ใช้เวลาเดินทางประมาณ 7 ชั่วโมง) **ให้ท่านได้พักผ่อนตามอัธยาศัย ห้องพักบนเรือ ห้องละ 2 ท่าน * กรณี 3 ท่านต้องพักห้อง 4 เตียง** **ซึ่งจะเป็นเตียงบนล่าง bunk bed**



****บนรถไฟของเรือ จะมีร้านอาหารให้บริการนักท่องเที่ยวด้วย****

วันที่สี่

รับทำเรือ - เยียนไถ - ทานอาหารเช้าที่โรงแรม - ทำเรือประมงให้ช่าง - ถนนคนเดินเฉาหยาง - ถ่ายรูปกับแลนด์มาร์คดังของเยียนไถ “ปลาวาฬเกยตื้น”
ชิงเต่า - ถ่ายรูปกับแลนด์มาร์คดังชิงเต่า “ซาจื่อโซว” (หมู่บ้านชาวประมงชื่อดัง)
อิสระช้อปปิ้งถนนคนเดินไถตง - เข้าสู่ที่พัก

เดินทางถึงท่าเรือเมืองเยียนไถ จากนั้นนำท่านไปรับประทานอาหารเช้า

เช้า

รับประทานอาหารเช้า ณ โรงแรม (9)

จากนั้นนำท่านเดินทางไป **“ท่าเรือประมงให้ช่าง”** เมืองเยียนไถ เป็นแลนด์มาร์คริมทะเลที่สวยงามที่ผสมผสานบรรยากาศท่าเรือยุโรปเข้ากับเสน่ห์เมืองชายฝั่งจีน โดดเด่นด้วยอาคารสไตล์ยุโรป สีฉ่ำสดใส คาเฟ่ ร้านอาหารทะเล และมุมถ่ายรูปวิวทะเลสุดโรแมนติก เหมาะสำหรับเดินเล่นพักผ่อนชมพระอาทิตย์ตก และสัมผัสบรรยากาศเมืองท่าที่มีเสน่ห์ของเยียนไถ



จากนั้นนำท่านเดินทางไป **“ถนนคนเดินเฉาหยาง”** เป็นย่านช้อปปิ้งและแหล่งท่องเที่ยวยอดนิยมที่เต็มไปด้วยร้านค้า คาเฟ่ ร้านอาหาร และสตรีทฟู้ดท้องถิ่น บรรยากาศคึกคักทั้งกลางวันและกลางคืน เหมาะสำหรับเดินเล่น ชิมอาหารพื้นเมือง และสัมผัสวิถีชีวิตทันสมัยของชาวเหียนไก และ มุมถ่ายรูปยอดเยี่ยมของถนนเฉาหยาง คือ โรงแรมที่มีน้องหมีแพนด้าหลายร้อยตัวป็นบริเวณหน้าอาคาร กลายเป็นแลนด์มาร์คถ่ายรูปยอดเยี่ยมของนักท่องเที่ยว



จากนั้นนำท่านเดินทางไป ถ่ายรูปกับแลนด์มาร์คยอดฮิตของเมืองเหียนไก **“ปลาวาฬเกยตื้น”** เป็นแลนด์มาร์คริมทะเลยอดนิยมที่ได้รับแรงบันดาลใจจากภาพปลาวาฬลอยเกยชายฝั่ง โดดเด่นด้วยงานออกแบบสไตล์อาร์ตโมเดิร์น ตั้งอยู่ท่ามกลางวิวทะเลอันสวยงามของเมืองเหียนไก จึงกลายเป็นจุดเช็คอินและถ่ายรูปยอดเยี่ยมของนักท่องเที่ยว



เที่ยง

รับประทานอาหารกลางวัน ณ ร้านอาหาร (10)

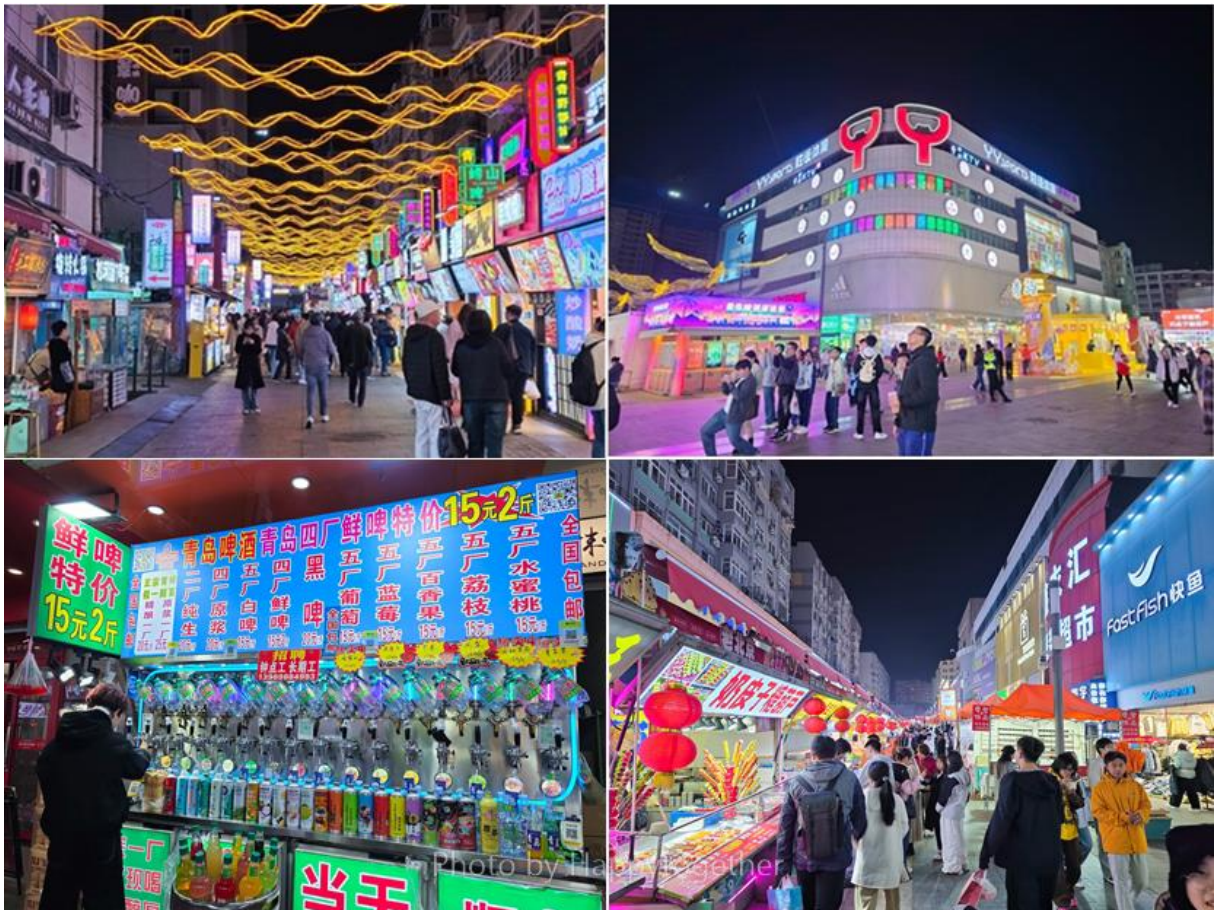
จากนั้นนำท่านเดินทางสู่เมืองซิงเต่า (ใช้เวลาเดินทางโดยรถบัสประมาณ 3 ชั่วโมง)



จากนั้นนำท่านไปถ่ายรูปกับแลนด์มาร์คยอดฮิต “**ซาจือโข่ว**” (SHAZI KOU) เป็นหมู่บ้านชาวประมงเก่าแก่ที่มีชื่อเสียงในเมืองซิงเต่า ตั้งอยู่ในเขตภูเขาเหลาซาน ที่ขึ้นชื่อเรื่องทัศนียภาพที่คล้ายคลึงกับชายฝั่งอิตาลี มีบ้าน สีส้ม สีแดงตั้งอยู่บนเนินเขาตัดกับทะเลสีฟ้า ซึ่งบางคนเปรียบเทียบกับคล้ายกับ “ชายฝั่งนาโปลีในอิตาลี” หรือเหมือน Cinque Terre เวอร์ชันซิงเต่า ทำให้เป็นจุดที่สวยงามสำหรับการถ่ายรูปเป็นอย่างมาก



จากนั้นนำท่านไป “**ซ้อปั้งถนนคนเดินโตง**” เป็นหนึ่งในย่านการค้าและแหล่งช้อปปิ้ง ที่คึกคักที่สุดของเมืองชิงเต่า เปรียบได้กับถนนหนานจิงของเชียงใหม่ หรือถนนหวังฝูจิ้งของปักกิ่ง เป็นสถานที่ที่นักท่องเที่ยวและคนท้องถิ่นนิยมมาเดินเล่น ช้อปั้ง และลิ้มลองอาหารอร่อย ๆ แหล่งรวมร้านค้ามากมาย ตั้งแต่ห้างสรรพสินค้าขนาดใหญ่ไปจนถึงร้านค้าเล็กๆ ที่ขายสินค้าหลากหลายประเภท เช่น เสื้อผ้า รองเท้า ของใช้ในชีวิตประจำวัน และของที่ระลึกต่างๆ รวมถึงร้านขายอาหารข้างทางที่เรียงรายอยู่ตลอดเส้นทาง โดยเฉพาะในช่วงเย็นไปจนถึงกลางคืนที่นี่จะกลายเป็นตลาดกลางคืนที่เต็มไปด้วยอาหารและของว่างท้องถิ่นมากมาย ทำให้ที่นี่เป็นสวรรค์ของนักชิม





บริษัท เจอร์นีย์ ทิกเก็ต จำกัด
JOURNEY TICKET CO.,LTD.
15/3 ถนนเอก ต.หมากแข้ง อ.เมือง จ.อุดรธานี 41000
โทรศัพท์ : 042-246662 / 086-4515274 E-mail : journeyticket@hotmail.com



คำ **อิสระอาหารค่ำ ณ ตลาดไถตง ฟูตสตรีทชื่อดังของชิงเต่า**

**พาท่านเข้าสู่ที่พัก YENOM HOTEL หรือ HOLIDAY INN EXPRESS QINGDAO
หรือ โรงแรมระดับเทียบเท่า 4 ดาว**

วันที่ห้า ชมวิวพาโนรามาบนเขา Signal Hill – ถ่ายรูปชิค ๆ กับ ถนนหลงเจียงลู่ – ชม
โรงงานผลิตเบียร์ชิงเต่าชื่อดัง **(ชิมเบียร์ฟรี!! 2 แก้ว)** – ถ่ายรูปกับสะพานจ้านเจียว
เดินเล่นถนนจงชาน – ถ่ายรูปกับโบสถ์ ST. MICHAEL'S CATHEDRAL – เดินเล่น
ย่าน Da Bao island เมืองเก่าสไตล์เยอรมัน + จีน – **ถ่ายรูปกับวิวสุดอลังการของ
แสงสียามค่ำคืนของเมืองชิงเต่า ณ หาดฟู่ซาน – เข้าสู่ที่พัก**

เช้า **รับประทานอาหารเช้า ณ โรงแรมที่พัก (11)**

จากนั้นนำท่านไปชมวิวมืองชิงเต่า **“สวนสาธารณะซิกแนล ฮิลล์ ชิงเต่า” (SIGNAL HILL
PARK)** เป็นหนึ่งในจุดชมวิวที่สวยงามที่สุด และสามารถชมเมืองชิงเต่าได้แบบพาโนรามา ตั้งอยู่บน
ยอดเขาซิกแนล ซึ่งเป็นเนินเขาที่ไม่สูงมากนัก แต่มีทำเลที่ตั้งโดดเด่นใจกลางเมือง ทำให้สามารถ
มองเห็นทิวทัศน์รอบด้านได้อย่างกว้างขวาง ท่านจะได้ชมวิวมืองชิงเต่าบ้านเรือนหลังคาสีแดง ส้ม
ฟิลเหมือนอยู่ยุโรปเลยทีเดียว



**** หมายเหตุ : การขึ้นไปบนเขาซิกแนล ฮิลล์ ต้องเดินขึ้นบันได และขึ้นไปบนเขา มีทั้งทางบันได และทางเดินราบสลับกันตลอดเส้นทาง ใช้เวลาขึ้นไป 15 นาที ลงมา 15 นาที สำหรับท่านที่มีปัญหาเรื่องข้อเข่า หรือ ผู้สูงอายุที่ขึ้นที่สูงไม่ไหว ด้านล่างจะมีร้านกาแฟให้ท่านสามารถซื้อเครื่องดื่มและนั่งรอได้นะคะ *****

จากนั้นนำท่านไปชม **“ถนนหลงเจียงลู่”** ภายในถนนแห่งนี้ท่านจะได้ชมกำแพงกราฟฟิตี้และงานศิลปะหนึ่งในจุดเด่นที่ทำให้นักท่องเที่ยวต้องมาเยือน ซึ่งกลายเป็นแลนด์มาร์คสำหรับผู้ที่มาเยือน ถนนสายนี้ตั้งอยู่ในเขต SHINAN ซึ่งเป็นย่านเก่าแก่ของเมืองชิงเต่าที่ได้รับอิทธิพลจากสถาปัตยกรรมเยอรมันในอดีต ทำให้อาคารหลายแห่งบนถนนหลงเจียงลู่มีลักษณะสไตล์วิลล่ายุโรป โดดเด่นด้วยกระเบื้องหลังคาสีแดงและผนังสีเหลือง ทำให้บรรยากาศโดยรวมคล้ายกับเมืองเล็กๆ ในยุโรปอีกทั้งวิวทิวทัศน์ที่เป็นเอกลักษณ์ ถนนหลงเจียงลู่มีความลาดชันเล็กน้อย ทำให้มองเห็นทิวทัศน์ที่สวยงามของเมืองและบางช่วงสามารถมองเห็นวิวทะเลได้ด้วย



เที่ยง

รับประทานอาหารกลางวัน ณ ร้านอาหาร (12) เมนูพิเศษ!! บุฟเฟต์ชาบู

จากนั้นนำท่านไปชม “โรงงานเบียร์ชิงเต่า” (TSINGTAO BREWERY) เป็นหนึ่งในโรงงานผลิตเบียร์ที่เก่าแก่และมีชื่อเสียงที่สุดในประเทศจีน โดยบริษัท Anglo-German Brewery Company Ltd. ในปี ค.ศ. 1903 มีรากฐานมาจากการที่เยอรมนีเข้ามาครอบครองเมืองชิงเต่า ทำให้เทคโนโลยีและวัฒนธรรมการผลิตเบียร์แบบเยอรมันถูกนำเข้ามาสู่จีน ปัจจุบันโรงงานเบียร์ชิงเต่า ไม่ได้เป็นเพียงแค่อุตสาหกรรมที่ผลิตเบียร์ แต่ยังเปิดเป็นพิพิธภัณฑ์เบียร์ชิงเต่า (Tsingtao Beer Museum) ซึ่งเป็นหนึ่งในสถานที่ท่องเที่ยวยอดนิยมที่สุดในเมือง นักท่องเที่ยวสามารถเรียนรู้เกี่ยวกับประวัติศาสตร์เบียร์และกระบวนการผลิตได้อย่างใกล้ชิด

***** พิเศษ!! ที่โรงงานเบียร์จะมีให้ชิมเบียร์ฟรีท่านละ 2 แก้ว พร้อมถั่วท่านละ 1 ถุง *****



จากนั้นนำท่านไปชมแลนด์มาร์คของชิงเต่า **“สะพานจ้านเจียว” (ZHANQIAO BRIDGE)** สัญลักษณ์เมืองเก่าและวิวัฒนาการยุคสมัย เป็นหนึ่งในแลนด์มาร์คสำคัญของเมืองชิงเต่า ตั้งอยู่ในโซนเมืองเก่า และถือเป็นสัญลักษณ์ของเมืองที่สะท้อนประวัติศาสตร์และวัฒนธรรมริมน้ำได้อย่างลงตัว สะพานไม้ยาวที่ทอดตัวออกไปในทะเลแห่งนี้ มีหอคอย HUILAN PAVILION อยู่ปลายสะพาน เป็นจุดถ่ายภาพยอดนิยมที่สามารถมองเห็นวิวัฒนาการ ฟาไซ และเรือประมงสัญลักษณ์ของชิงเต่า สะพานจ้านเจียวเหมาะกับการมาเดินเล่นชมวิวก่อนพระอาทิตย์ตก หรือเพลิดเพลินกับกิจกรรมริมทะเล เป็นจุดเช็คอินคลาสสิกของชิงเต่าที่รวมทั้งความงดงามของธรรมชาติและเสน่ห์ประวัติศาสตร์ไว้ในทีเดียว



จากนั้นนำท่านไป **“ถนนจงซาน” (ZHONGSHAN ROAD)** ถนนคลาสสิกใจกลางเมืองกับเสน่ห์ยุโรป-จีน ถนนจงซาน เป็นหนึ่งในแลนด์มาร์คสำคัญของเมืองชิงเต่า ที่นี่เต็มไปด้วยสถาปัตยกรรมสไตล์เยอรมันโคโลเนียลผสมผสานกับกลิ่นอายจีนดั้งเดิม อาคารเก่าแก่เรียงรายตลอดสองฝั่งถนน ให้ความรู้สึกย้อนยุคแต่ยังคงมีชีวิตชีวา บนถนนจงซานคุณสามารถเดินเล่นชมร้านค้าของฝาก ของที่ระลึกรวมถึงร้านคาเฟ่น่ารัก ๆ และร้านอาหารท้องถิ่นที่ตกแต่งอย่างสวยงาม อีกทั้งยังมีตลาดเล็ก ๆ ให้ผู้มาเยือนได้สัมผัสทั้งวัฒนธรรมและวิถีชีวิตชาวชิงเต่าและจากจุดนี้ท่านสามารถเดินไปยังโบสถ์ชิงเต่า เดินเพียง 5 นาทีเท่านั้น



จากนั้นนำท่านชม **“โบสถ์ ST. MICHAEL’S CATHEDRAL”** โบสถ์สไตล์โกธิคนี้สร้างขึ้นในช่วงต้นศตวรรษที่ 20 โดยชาวเยอรมัน ทำให้สถาปัตยกรรมของที่นี่เต็มไปด้วยกลิ่นอายยุโรปคลาสสิกท่ามกลางเมืองจีนที่ทันสมัย ตัวโบสถ์โดดเด่นด้วย อิฐสีเหลืองนวลสวยงาม ตัดกับหลังคาสีแดง สูงตระหง่าน ที่สามารถมองเห็นได้จากระยะไกล โบสถ์ St. Michael’s Cathedral เป็นจุดเช็คอินที่ยอดเยี่ยม สำหรับนักท่องเที่ยว ทั้งการถ่ายรูปสวย ๆ รอบอาคาร หรือการเข้ามาเยี่ยมชมด้านในโบสถ์ **(พาท่านถ่ายรูปด้านหน้าโบสถ์)**



จากนั้นนำท่านเดินเล่นย่าน **“DA BAO ISLAND ย่านเมืองเก่าสไตล์เยอรมัน-จีน”** ย่านนี้เต็มไปด้วยอาคารสไตล์เยอรมันผสมผสานกับกลิ่นอายจีนดั้งเดิม ทั้งหลังคาโค้งและหน้าต่างกระจกสี ทำให้ผู้มาเยือนเหมือนย้อนเวลาไปในยุโรปยุคเก่า ภายในย่านนี้จะมีคาเฟ่เล็กๆ และร้านอาหารพื้นเมืองที่ตกแต่งด้วยสไตล์คลาสสิก



คำ รับประทานอาหารเย็น ณ ร้านอาหาร (13) เมนูพิเศษ!! ปังย่างเกาหลี

จากนั้นนำท่านเดินทางสู่ “หาดฟู่ซาน” (FUSHAN BAY) แลนด์มาร์คสำคัญที่อยู่ใจกลางเมือง ซิงเต่าจากวิวนี้ท่านจะได้เห็นสัญลักษณ์ของเมืองซิงเต่า “จัตุรัส 54” May Fourth Square และตึกสูงต่างๆที่เปิดไฟสวยงามในยามค่ำคืนบอกเลยว่า “วิวลิ่งการอย่างมาก” มุมนี้จึงเป็นมุมยอดนิยมที่นักท่องเที่ยวนิยมมาถ่ายรูปลงโซเชียลเป็นอย่างมาก จากหลังเป็นตึกระฟ้าแสงสีสวยงาม และ ตัดกับเกลียวสีแดง ของจัตุรัส 54 ที่โดดเด่นมาแต่ไกล ทำให้มุมนี้เป็นมุมถ่ายรูปที่ห้ามพลาดเลยที่เดียว





พาท่านเข้าสู่ที่พัก **YENOM HOTEL** หรือ **HOLIDAY INN EXPRESS QINGDAO**
หรือ โรงแรมระดับเทียบเท่า 4 ดาว

วันที่หก ชิงเต่า - สนามบินชิงเต่า - สนามบินกวางโจว - กรุงเทพฯ

05.00 น. นำทุกท่านเดินทางสู่ **สนามบินชิงเต่า** เพื่อทำการเช็คอินตัวเครื่องบินและสัมภาระ
บริการ **Snack box** มื้อเช้าบนรถบัส (14)

08.10 น. เดินทางสู่ **กวางโจว** ประเทศจีน โดยสายการบิน **ไชนาเซาเทิร์นแอร์ไลน์** เที่ยวบิน **CZ3716**
(บริการของว่างและเครื่องดื่มบนเครื่อง) (15)

11.25 น. เดินทางถึง **สนามบินนานาชาติกวางโจวไปหยุน** จากนั้นต่อเครื่องบินภายในไปยังกรุงเทพฯ

15.55 น. นำท่านเดินทางสู่ **ประเทศไทย** โดยสายการบิน **ไชนาเซาเทิร์นแอร์ไลน์** เที่ยวบิน **CZ 363**
(บริการอาหารและเครื่องดื่มบนเครื่อง) (16)

17.55 น. ทุกท่านเดินทางถึง **สนามบินสุวรรณภูมิ** โดยสวัสดิภาพพร้อมความประทับใจ.....



***** ก่อนตัดสินใจจองทัวร์ ขอความกรุณาท่านอ่านรายละเอียดของโปรแกรม และเงื่อนไขต่าง ๆ ให้ครบถ้วน เนื่องจากหากท่านชำระค่าทัวร์เข้ามาแล้ว ไม่ว่าจะส่วนใดถือว่าท่านได้เข้าใจ และยอมรับเงื่อนไขดังกล่าวเป็นที่เรียบร้อยแล้ว *****

โปรแกรมท่องเที่ยว และ เมนูอาหาร อาจมีการปรับเปลี่ยนโปรแกรมตามความเหมาะสมของหน่วยงาน (กรณีเกิดปัญหาการเดินทาง ฝนตก) ไกด์และหัวหน้าทัวร์จะแจ้งให้ท่านทราบในแต่ละวัน**

อัตราค่าบริการ

กำหนดการเดินทาง	ราคา / ท่าน	พักเดี่ยว	เด็กต่ำกว่า 2 ขวบ (INF)
วันที่ 20 - 25 มิถุนายน 69	28,999	6,900	8,000
วันที่ 23 - 28 มิถุนายน 69	28,999	6,900	8,000
วันที่ 24 - 29 มิถุนายน 69	28,999	6,900	8,000
วันที่ 25 - 30 มิถุนายน 69	28,999	6,900	8,000
วันที่ 27 มิ.ย. - 2 ก.ค. 69	28,999	6,900	8,000

อัตราโดยรวม

- ✓ ค่าตัวเครื่องบินไป-กลับ ตามที่ระบุในโปรแกรมทัวร์
- ✓ ค่าอาหารตามที่ระบุในโปรแกรมทัวร์
- ✓ หัวหน้าทัวร์นำคณะจากเมืองไทย + ไกด์ท้องถิ่น
- ✓ ค่าบัตรเข้าชมสถานที่เที่ยวต่างๆ
- ✓ ค่าบัตรโดยสารเรือเฟอร์รี่ และค่าห้องพัก ห้องละ 2 ท่าน // กรณีพัก 3 ท่านต้องนอนห้อง 4 เตียง



- ✓ โรงแรมที่พัก 3 คืน + พร้อมอาหารเช้า **** เนื่องจากบางโรงแรมในจีน (ไม่มีห้องพักแบบ 3 ท่าน) กรณีท่านเดินทาง 3 ท่าน จะมีเพียงเตียงเสริมให้เท่านั้น และห้องเตียงใหญ่ (ห้อง DBL) บางโรงแรมมีจำนวนจำกัด กรณีท่านรีเคสเข้ามาแล้วห้องแบบดังกล่าวเต็ม ทางบริษัทฯ ขอปรับเปลี่ยนเป็นเตียงคู่ TWIN ให้โดยทันที**
- ✓ รถบัสพร้อมคนขับดูแลท่านตลอดทั้งทริป
- ✓ ค่าประกันคุ้มครองอุบัติเหตุ ตลอดทริปการเดินทาง
- ✓ **ค่าน้ำหนักกระเป๋าโหลด ท่านละ 1 ใบเท่านั้น!! น้ำหนัก 23 กก. // ขึ้นเครื่องได้ 7 กก.**
- ✓ ราคาทัวร์รวมภาษีเรียบร้อยแล้ว (ตามเงื่อนไขของบริษัทฯ กำหนด)
- ✓ **ราคานี้รวมค่าภาษีน้ำมัน และค่าภาษีสนามบิน ประกาศ ณ วันที่ 1 เมษายน 2569 แล้ว**

อัตรานี้ไม่รวม

- ✗ **ค่าทิปคนขับรถ ไกด์ท้องถิ่น 2,000 บาท / ท่าน / ทริปการเดินทาง**
**** สำหรับหัวหน้าทัวร์ขึ้นอยู่กับความพึงพอใจของท่าน ****
- ✗ **กรณีลูกค้าต้องการซื้อเพิ่ม ประกันสุขภาพในต่างประเทศ (คุ้มครองค่ารักษาพยาบาล)**
- ✗ **กรณีอัตราค่าภาษีเชื้อเพลิงและประกันวินาศภัยทางอากาศ ของสายการบิน (ปรับเพิ่ม)**
- ✗ ราคาทัวร์นี้สำหรับนักท่องเที่ยวคนไทยเท่านั้น
- ✗ กรณีทางรัฐบาลจีนประกาศยกเลิกวีซ่ากรุ๊ปท่องเที่ยว (VISA GROUP) (ผู้เดินทางจะต้องเสียค่าใช้จ่ายในการทำวีซ่าเดี่ยวเพิ่ม ท่านละ 2,500 บาท)
- ✗ ค่าธรรมเนียมวีซ่าเข้าประเทศจีนสำหรับชาวต่างชาติ ที่ไม่ได้รับการงดเว้นวีซ่าเข้าประเทศจีน
- ✗ ค่าใช้จ่ายส่วนตัว อาทิ ค่าทำหนังสือเดินทาง, ค่าโทรศัพท์ส่วนตัว, ค่าช้อปปิ้ง, มินิบาร์ในห้อง, รวมถึงค่าอาหาร และเครื่องดื่มที่สั่งเพิ่มนอกเหนือรายการ (หากท่านต้องการสั่งเพิ่ม กรุณาติดต่อหัวหน้าทัวร์แล้วจ่ายเพิ่มเองต่างหาก)

เงื่อนไขการชำระเงิน

- **ทางบริษัทฯ ขอรับมัดจำ 10,000 บาท** สำหรับการจองนับตั้งแต่วันจองภายใน 2 วัน
- **กรุณาชำระส่วนที่เหลือ ก่อนเดินทางอย่างน้อย 20 วัน** (การไม่ชำระเงินค่ามัดจำ หรือชำระไม่ครบ หรือเช็คธนาคารถูกระงับการจ่ายไม่ว่าด้วยสาเหตุใดๆ บริษัทฯ มีสิทธิ์ยกเลิกทัวร์ หรือยกเลิกการเดินทาง)
- **หากจองทัวร์น้อยกว่า 15 วัน รบกวนชำระค่าทัวร์เต็มจำนวน**

เงื่อนไขการยกเลิก

- กรณีกรุปเต็ม หรือ กรุปคอนเฟิร์มเดินทางแล้ว** ทางบริษัทขอสงวนสิทธิ์ในการยกเลิกทุกกรณี ยกเว้นจะเปลี่ยนผู้เดินทางสามารถแจ้งมายังบริษัทก่อนเดินทาง 10 วัน
- กรณีจำนวนผู้เดินทางไม่ถึง 15 ท่าน ทางบริษัทฯอาจมีการเปลี่ยนแปลงค่าทัวร์ (ในกรณีลูกค้ายืนยันที่จะเดินทาง) หรือ ยกเลิกกรุป หรือ เลื่อนการเดินทาง ทั้งนี้จะแจ้งให้ลูกค้าทราบก่อนเดินทาง 10 วัน
- สำหรับลูกค้าที่ไม่ได้ถือหนังสือเดินทางไทย **เมื่อวีซ่าผ่านแล้ว** แต่จะมีการยกเลิกการเดินทาง ทางบริษัทฯ ขอสงวนสิทธิ์ไม่คืนค่ามัดจำทัวร์ใด ๆ ทั้งสิ้น ยกเว้นจะเปลี่ยนผู้เดินทางใหม่มาแทน
- ยกเลิกก่อนการเดินทาง 30 วันขึ้นไป บริษัทฯจะคืนเงินค่ามัดจำให้ โดยหักค่าใช้จ่ายที่เกิดขึ้นจริง อาทิ ค่ามัดจำตัวเครื่องบิน ค่ามัดจำแลนด์ ยกเว้นในกรณีวันหยุดเทศกาล วันหยุดนักขัตฤกษ์ ยกเลิกก่อนการเดินทาง 45 วัน จะคืนเงินค่ามัดจำให้ โดยหักค่าใช้จ่ายที่เกิดขึ้นจริง**
- ยกเลิก 15 - 29 วัน ก่อนการเดินทาง หักค่าใช้จ่าย 50% ของราคาทัวร์** หรือค่าใช้จ่ายที่เกิดขึ้นจริง อาทิ ค่ามัดจำตัวเครื่องบิน ค่ามัดจำแลนด์ ค่าบริการอื่น ๆ
- ยกเลิก 1 - 14 วัน ก่อนการเดินทาง ขอสงวนสิทธิ์ไม่คืนเงินใด ๆ ทั้งสิ้น** เนื่องจากทางบริษัทฯ ได้จ่ายขาดไปหมดแล้ว
- กรณีลูกค้าถูกกรมแรงงานไทยไม่อนุญาตให้เดินทางออกนอกประเทศไทย หรือ เจ้าหน้าที่ตรวจคนเข้าเมือง (ตม. จีน) ปฏิเสธการเดินทางเข้าประเทศจีน เนื่องด้วยดุลพินิจของเจ้าหน้าที่ **ทางบริษัทฯ ไม่สามารถคืนค่าทัวร์ได้** เนื่องจากค่าใช้จ่ายต่าง ๆ มีการจ่ายขาดไปหมดแล้ว

ข้อควรทราบ

- เนื่องจากโปรแกรมทัวร์เส้นทางจีน ค่อนข้างเป็นรายการที่เดินเท้าค่อนข้างเยอะ ทางบริษัทฯ จึงขอสงวนสิทธิ์รับเฉพาะลูกค้าทัวร์ที่มีสุขภาพแข็งแรง และสามารถดูแลตัวเองได้ หากท่านมีปัญหาสุขภาพ อาทิ โรคหัวใจ โรคกลัวความสูงขั้นรุนแรง ปัญหาเกี่ยวกับข้อเข่า หรือ ใช้รถเข็นวีลแชร์ โปรแกรมนี้ อาจจะไม่เหมาะสมสำหรับท่าน
- โปรแกรมท่องเที่ยว และ เมนูอาหาร อาจมีการสลับปรับเปลี่ยนโปรแกรมตามความเหมาะสมของ **หน้างาน** (กรณีเกิดปัญหาโรคติด ผ่นตก) ไกด์และหัวหน้าทัวร์จะแจ้งให้ทราบในแต่ละวัน
- ในกรณีที่ลูกค้าต้องออกตัวโดยสารถภายในประเทศ กรุณาติดต่อเจ้าหน้าที่ของบริษัทฯ เพื่อเช็ควากรุปมีการคอนเฟิร์มเดินทางก่อนทุกครั้ง** เนื่องจากสายการบินอาจมีการ



ปรับเปลี่ยนไฟล์ทบิน หรือ เวลาบิน โดยไม่ได้แจ้งให้ทราบล่วงหน้า ทางบริษัทฯ จะไม่รับผิดชอบใด ๆ ในกรณี ถ้าท่านออกตัวภายในโดยไม่แจ้งให้ทราบและหากไฟล์ทบินมีการปรับเปลี่ยนเวลาบิน เพราะถือว่าท่านยอมรับในเงื่อนไขดังกล่าวแล้ว

4. **ทัวร์นี้จัดให้เฉพาะลูกค้าที่ประสงค์จะไปท่องเที่ยวตามรายการของทัวร์ทุกวันเท่านั้น ในกรณีท่าน สละสิทธิ์ไม่ใช้บริการใดๆ ก็ตาม ทางบริษัทฯ ขอสงวนสิทธิ์ไม่คืนค่าใช้จ่ายใดๆ แก่ท่าน เนื่องจาก ค่าใช้จ่ายเป็นแบบเหมาจ่ายล่วงหน้าแล้ว**
5. **ผู้เดินทาง (ตั้งครรถ์) (ขอความกรุณาแจ้งให้บริษัทฯ ทราบก่อน)** เนื่องจากต้องมีใบรับรอง แพทย์ ระบุชัดเจนว่าสามารถเดินทางออกนอกประเทศได้ รวมถึงรายละเอียดอายุครรภ์ที่ชัดเจน
6. **กฎข้อบังคับ Power Bank ที่จะนำขึ้นเครื่องบิน ตั้งแต่ 28 มิย 68 Power Bank ที่จะนำขึ้นเครื่องบิน สนามบินเมืองจีน ต้องมีเครื่องหมาย CCC (China Compulsory Certificate (CCC) หรือ เครื่องหมาย 3C เป็นเครื่องหมายรับรองความปลอดภัยภาคบังคับของจีน ถึงจะนำขึ้นเครื่องได้ ถ้า ไม่มีเครื่องหมายนี้ หรือ หากด้านหลังของ Power Bank ระบุข้อมูลไม่ชัดเจนจะไม่สามารถนำขึ้น เครื่องได้**

หมายเหตุ

1. **กรุณาตรงต่อเวลา !! มาตามเวลานัดหมาย หากท่านมาช้ากว่าเวลาที่รถออกเดินทาง ทำให้ท่าน ตกทริบท่องเที่ยว ท่านจะไม่สามารถเรียกร้องค่าเสียหายใดๆ ได้**
2. **รายการท่องเที่ยวและรายการอาหารที่ระบุไว้ อาจมีการเปลี่ยนแปลงได้ตามสถานการณ์ตามความ เหมาะสมของหน่วยงาน**
3. **คณะเดินทางช่วงวันหยุดยาว หรือ ช่วงเทศกาลที่ต้องการันตีมัดจำหรือจ่ายเต็มแบบมีเงื่อนไข จะไม่มี การคืนเงินมัดจำหรือค่าทัวร์ทั้งหมด**
4. **หากมีการถอนตัวหรือไม่ใช้บริการตามที่ระบุเอาไว้ในโปรแกรมทัวร์ ผู้จัดถือว่าผู้ท่องเที่ยวสละสิทธิ์และ จะไม่คืนเงินค่าบริการที่ได้ชำระไว้ ไม่ว่ากรณีใดๆ ทั้งสิ้น เนื่องจากค่าใช้จ่ายที่ท่านได้จ่ายให้กับบริษัทฯ เป็นการชำระเหมาจ่ายแล้ว**
5. **ทางบริษัทฯ จะไม่รับผิดชอบใดๆ ทั้งสิ้น หากเกิดสิ่งของสูญหายจากการโจรกรรมและหรือเกิดอุบัติเหตุที่ เกิดจากความประมาทของนักท่องเที่ยวเอง**
6. **กรณีเกิดความผิดพลาดจากตัวแทนหรือหน่วยงานที่เกี่ยวข้อง จนมีการยกเลิก ล่าช้า เปลี่ยนแปลงการ บริการจากสายการบิน หรือ หน่วยงานที่ให้บริการ บริษัทฯ จะพยายามแก้ไขอย่างสุดความสามารถที่จะ ประสานงานให้เกิดประโยชน์สูงสุดแก่ลูกค้า แต่ทั้งนี้ทั้งนั้นจะไม่มี การคืนเงินให้สำหรับค่าบริการนั้นๆ**
7. **ในกรณีที่ทางสายการบินมีการเรียกเก็บค่าภาษีเชื้อเพลิงเพิ่มเติม ราคานี้อาจมีการเปลี่ยนแปลงได้ตาม ประกาศสายการบิน...**
8. **หนังสือเดินทาง ต้องมีอายุเหลือใช้งานไม่น้อยกว่า 6 เดือน**



9. หากท่านมีความจำเป็นต้องรับฝากจากผู้อื่น เพื่อที่จะนำไปยังประเทศจีน หรือรับฝากกลับประเทศไทย ควรตรวจสอบสิ่งของเหล่านั้นก่อนว่าต้องไม่เป็นสิ่งของผิดกฎหมาย ซึ่งของผิดกฎหมายบางประเภท อาจมีโทษถึงขั้นประหารชีวิต ซึ่งเจ้าหน้าที่จะไม่รับฝากกระเป๋าหรือสิ่งของใดๆ
10. มัคคุเทศก์ พนักงานและตัวแทนของผู้จัด ไม่มีสิทธิ์ในการให้คำสัญญาใด ๆ ทั้งสิ้นแทนผู้จัด นอกจากนี้มีเอกสารลงนามโดยผู้มีอำนาจของผู้จัดกำกับเท่านั้น
11. เนื่องด้วยมาตรการรักษาความปลอดภัยของสนามบินทั่วโลก ก่อนท่านขึ้นเครื่องบิน กรุณาแยกของเหลว เจล สเปรย์ ที่จะนำติดตัวขึ้นเครื่องบิน แยกใส่ถุงพลาสติกใสมีซิปล็อคปิดสนิท โดยที่ขนาดบรรจุภัณฑ์ไม่เกิน 100 มิลลิลิตรต่อชิ้น และรวมกันทุกชิ้นไม่เกิน 1 ลิตร รวมถึงสิ่งของที่มีลักษณะคล้ายกับอาวุธ เช่น กรรไกรตัดเล็บ มีดพก แหนบ จะต้องใส่กระเป๋าใบใหญ่และฝากเจ้าหน้าที่โหลดใต้ท้องเครื่องบินเท่านั้น