



บริษัท เจอร์นีย์ ทิกเก็ต จำกัด JOURNEY TICKET CO.,LTD.

15/3 ถ.อำเภอ ต.หมากแข้ง อ.เมือง จ.อุดรธานี 41000

โทรศัพท์ : 042-246662 / 086-4515274 E-mail : journeyticket@hotmail.com

BEST EUROPE

รหัส : BT-EUR633_TK

9 วัน | 7 คืน



มหัศจรรย์ *South* **Italy** SICILY • POSITANO POMPEI • NAPLES • ROME

เดินทาง
เทศกาล
สงกรานต์

119,999.- ราคา
เพียง

"เที่ยวสบายไม่ย้อนเส้นทาง" | โซดกรุปพิเศษ
บินเข้าเกาะชิซิลี บินออกโรม | ไม่เกิน **15** ท่าน

📅 เดินทาง : 13 เม.ย. - 21 เม.ย. 68



ปอมเปอี



เมืองเนเปิลส์



โพซิตาโน่

บินทรู
Full Service

พักโรงแรมดี
4 ดาว ทุกคืน

อาหาร
15 มื้อ



เยือนเกาะชิซิลีมนต์เสน่ห์แห่งยุโรป • เมืองปอมเปอีนครแห่งภูเขาไฟ • เที่ยวเมืองสวยริมทะเลเมดิเตอร์เรเนียน



บริษัท เจอร์นีย์ ทิกเก็ต จำกัด JOURNEY TICKET CO.,LTD.

15/3 ถนนท่าเรือ ต.หมากแข้ง อ.เมือง จ.อุดรธานี 41000

โทรศัพท์ : 042-246662 / 086-4515274 E-mail : journeyticket@hotmail.com

เดินทาง
13 - 21 เมษายน 2025

มหัศจรรย์
SOUTH ITALY
SICILY - NAPLES - ROME

9Days
7Nights

บินเข้า กรุงเทพฯ - เกาะซิซิลี
บินออก โรม - กรุงเทพฯ
นน.กระเป๋้า 30 กก.

ไฮด์กรุปพิเศษ
15 ท่าน

คาร์ดินี 10 ท่าน
ออกเดินทาง

พักเกาะซิซิลี 2 คืน

โรงแรม 4 ดาว ทุกคืน

อาหาร 15 มื้อ

ราคารวมภาษี

ราคารวมทิปไกด์
และคนขับรถ

รถบัสขนาดเล็กลัดเลาะ
ขายนวดที่สุดว้าวของอิตาลี

เมนูสุดพิเศษ !!
พิซซ่าต้นตำหรับ / ลาซานญาต้นตำหรับ

| วันที่ | รายการ | อาหาร | | | โรงแรม |
|--------|---|-------|--------|------|---------------------------------------|
| | | เช้า | เที่ยง | เย็น | |
| 1 | สนามบินสุวรรณภูมิ ประเทศไทย - สนามบินอัสตันบูลา ประเทศตุรกี - สนามบินปาแลร์โม ประเทศอิตาลี - เมืองปาแลร์โม | | ✈ | ✈ | Mercure Palermo Centro หรือเทียบเท่า |
| 2 | เมืองปาแลร์โม - มหาวิหารแห่งปาแลร์โม - พระราชวังนอร์มัน - วิหารมอนเรอาเล - ประตูเมืองปาแลร์โม - ควาทโตรคานดี - น้ำพุกรอกเรีย - จุดชมวิว Lungomare di Cefalù - เมืองเซฟาลู | ✓ | ✓ | ✗ | Artemis Hotel Cafalu หรือเทียบเท่า |
| 3 | เมืองเซฟาลู - วิหารเซฟาลู - เมืองเมสซิน่า - ท่าเรือเมสซิน่า Messina Port - ท่าเรือ Villa San Giovanni - เมืองโทรเปีย - โบสถ์ Santuario di Santa Maria dell'Isola | ✓ | ✓ | ✓ | Tropis Hotel หรือเทียบเท่า |
| 4 | เมืองโทรเปีย - เมืองเปสตูม - วิหารอนัน่า - วิหารเฮร์รา - วิหารโพไซดอน - เมืองราเวลโล - วิลล่ารูโฟโล - เมืองโพสิทาโน | ✓ | ✓ | ✓ | Hotel L'Anкора Positano หรือเทียบเท่า |
| 5 | เมืองโพสิทาโน - เมืองอมัลฟี - น้ำพุเซนต์แอนดรูว์ - มหาวิหาร Amalfi Duomo - เมืองซอร์เรนโต - จัตุรัสซาซโซ - สวนโคมูนาเล่ | ✓ | ✓ | ✓ | Grand Hotel Flora หรือเทียบเท่า |
| 6 | เมืองซอร์เรนโต - เมืองโบราณปอมเปอี - เมืองเนเป็ลส์ - เปียสซา เดล เฟลนิสซีโต - San Francesco di Paola - Naples Cathedral | ✓ | ✓ | ✗ | Holiday Inn Naples หรือเทียบเท่า |
| 7 | เมืองเนเป็ลส์ - กรุงโรม - นครรัฐวาติกัน - มหาวิหารเซนต์ปีเตอร์ส บาซิลิกา - ย่านบันไดสเปน - น้ำพุเทรวี | ✓ | ✗ | ✗ | Mercure Rome West หรือเทียบเท่า |
| 8 | กรุงโรม - สนามกีฬาโคลอสเซียม - มหาวิหารแพนเธออน - สนามบินเลโอนาร์โด ดา วินชี ฟลูมิชีโน - สนามบินอัสตันบูลา ประเทศตุรกี | ✓ | ✈ | | |
| 9 | สนามบินสุวรรณภูมิ ประเทศไทย | ✈ | | | |

รายการท่องเที่ยวอาจมีการเปลี่ยนแปลงตามความเหมาะสม โดยดูสถานการณ์หน้างานเป็นหลัก แต่จะเก็บที่เกี่ยวครบทุกรายการ



บริษัท เจอร์นีย์ ทิกเก็ต จำกัด JOURNEY TICKET CO.,LTD.

15/3 ถนนอำเภอ ต.หมากแข้ง อ.เมือง จ.อุดรธานี 41000

โทรศัพท์ : 042-246662 / 086-4515274 E-mail : journeyticket@hotmail.com

อัตราค่าบริการ

| วันเดินทาง | ราคาทัวร์/ท่าน พักห้องละ 2-3 ท่าน | ราคาทัวร์เด็ก/ท่าน (อายุไม่เกิน 11 ปี) | ราคาทัวร์ไม่รวม ตั๋วเครื่องบิน | ราคา ห้องพักเดี่ยว |
|------------------------------------|--------------------------------------|---|-----------------------------------|-----------------------|
| 13 - 21 เมษายน 68 (วันสงกรานต์) | 119,999 | 119,999 | 99,999 | 16,999 |

อัตราค่าบริการสำหรับ เด็กอายุไม่เกิน 2 ปี ณ วันเดินทางกลับ (Infant) ท่านละ 30,000 บาท

ราคารวมทุกอย่างไม่ต้องจ่ายหน้างาน

รายละเอียดเพิ่มเติม

ราคาทัวร์ไม่รวมตั๋วเครื่องบิน 99,999 บาทต่อท่าน

ชั้นธุรกิจ Business Class เพิ่มเงินจากราคาเดิม

*****กรุณาเช็กับทางเจ้าหน้าที่ก่อนทำการจอง*****

*****การันตี 10 ท่านออกเดินทางพร้อมหัวหน้าทัวร์คนไทย*****

ใช้ดักริปูไม่เกิน 15 ท่าน เนื่องจากใช้รถโดยสารมินิโค้ชโดยสารตลอดทริป

THAILAND

BANGKOK - PALERMO

ITALY

วันที่ 1

T
O
U
R

สนามบินสุวรรณภูมิ ประเทศไทย - สนามบินอิสตันบูล ประเทศตุรกี - สนามบินปาแลร์โม ประเทศอิตาลี - เมืองปาแลร์โม

M
E
A
L

อาหาร - บนเครื่อง

ที่พัก Mercure Palermo Centro หรือเทียบเท่า ★★★★★

-รายการทัวร์ที่นำเสนออาจมีการเปลี่ยนแปลง ทั้งนี้ทางบริษัทจะแจ้งให้ท่านทราบก่อนการเดินทาง 7 วัน





บริษัท เจอร์นีย์ ทิกเก็ต จำกัด JOURNEY TICKET CO.,LTD.

15/3 ถนนอำเภอ ต.หมากแข้ง อ.เมือง จ.อุดรธานี 41000

โทรศัพท์ : 042-246662 / 086-4515274 E-mail : journeyticket@hotmail.com

โปรแกรมการเดินทาง 9 วัน 7 คืน : เดินทางโดยสายการบินเตอร์กิชแอร์ไลน์



| | | | | | | | |
|-----------|---|-------|-------|-----------|---|-------|-------|
| BKK | ← | → | IST | IST | ← | → | PMO |
| เที่ยวบิน | | ออก | ถึง | เที่ยวบิน | | ออก | ถึง |
| TK59 | | 06.45 | 13.00 | TK1375 | | 16.40 | 18.20 |

03.00 น. พร้อมกันที่ ท่าอากาศยานสุวรรณภูมิ ชั้น 4 เคาน์เตอร์ สายการบินเตอร์กิชแอร์ไลน์ Turkish Airline (TK) โดยมีเจ้าหน้าที่อำนวยความสะดวกด้านการเช็คอินให้แก่ทุกท่าน

06.45 น. ออกเดินทางสู่ เมืองอิสตันบูล ประเทศตุรกี โดยเที่ยวบินที่ TK59 (บริการอาหารและเครื่องดื่มบนเครื่อง)

13.00 น. เดินทางถึง สนามบินอิสตันบูล ประเทศตุรกี (เวลาท้องถิ่น) เพื่อรอต่อเครื่อง

16.40 น. ออกเดินทางสู่ เมืองปาแลร์โม เกาะซิซิลี ประเทศอิตาลี โดยเที่ยวบินที่ TK1375

18.20 น. เดินทางถึงเดินทางถึง ท่าอากาศยานนานาชาติปาแลร์โม ประเทศอิตาลี (เวลาท้องถิ่นช้ากว่าประเทศไทย 6 ชม.)

ไฟล์บินอาจมีปรับเวลาไม่มีผลต่อโปรแกรมเดินทาง ตรวจสอบไฟล์บินได้ตามตารางอัตราค่าบริการเมือง น้ำหนักกระเป๋าโหลด 30 กก. / 1 ใบ และ น้ำหนักกระเป๋าถือขึ้นเครื่องไม่เกิน 7 กก. / 1 ใบ ทั้งไป - กลับ

เมืองปาแลร์โม (Palermo) เป็นเมืองหลวงของแคว้นซิซิลีก็เช่นกันมีเมืองหลวง คือ ปาแลร์โม(Palemo) เมืองหลวงที่มาประวัติศาสตร์ยาวนานกว่า 4,000 ตั้งอยู่ทางชายฝั่งตะวันตกเฉียงเหนือของเกาะซิซิลี(Sicily)เมืองปาแลร์โม(Palermo) เมืองกันมาเพียอิตาลี เรื่องราวของมาเพียต้นกำเนิดที่เมืองปาแลร์โม(Parmo) ได้ถูกนำไปทำเป็นภาพยนตร์ชื่อดังสุดคลาสสิกเรื่อง "The Godfather" เมืองนี้เคยถูกยึดครองโดยชาวกรีก โรมัน อาหรับ นอร์แมน อารยธรรมต่างๆของแต่ละชนชาติได้ทิ้งร่องรอยไว้ในรูปแบบของ พระราชวัง วิหาร สถาปัตยกรรมผสมผสาน



ที่พัก Mercure Palermo Centro หรือเทียบเท่า

*โรงแรมในรายการทัวร์เป็นโรงแรมที่น่าเสนอ ซึ่งอาจมีการเปลี่ยนแปลงเป็นโรงแรมระดับเทียบเท่ากัน

SICILY

PALERMO

ITALY

| | | | | |
|----------|---|---|---|--------------------|
| วันที่ 2 | T | เมืองปาแลร์โม - มหาวิหารแห่งปาแลร์โม - พระราชวังนอร์มัน - วิหารมอนเรอาเล - ประตูเมืองปาแลร์โม - ควากโตรคานดี - น้ำพุฟรกอเรีย - จุดชมวิว Lungomare di Cefalú - เมืองเซฟาโล | M | เช้า - โรงแรม |
| | U | | | |
| | R | | L | ค่ำ - อิสระ |

ที่พัก Artemis Hotel Cafalu หรือเทียบเท่า ★★★★★

-รายการทัวร์ที่น่าเสนออาจมีการเปลี่ยนแปลง ทั้งนี้ทางบริษัทฯจะแจ้งให้ท่านทราบก่อนการเดินทาง 7 วัน





บริษัท เจอร์นีย์ ทิกเก็ต จำกัด JOURNEY TICKET CO.,LTD.

15/3 ถนนอำเภอ ต.หมากแข้ง อ.เมือง จ.อุดรธานี 41000

โทรศัพท์ : 042-246662 / 086-4515274 E-mail : journeyticket@hotmail.com



เช้า รับประทานอาหารเช้า ณ ห้องอาหารโรงแรม



เข้าชมมหาวิหารแห่งปาแลร์โม Palermo Cathedral ที่สร้างอุทิศแด่พระแม่มาเรีย งานก่อสร้างส่วนใหญ่เกิดขึ้นในคริสต์ศตวรรษที่ 15-16 โดยเฉพาะหน้าหน้าต่างที่เป็นศิลปะแบบคาตาลัน-กอธิค และที่งดงามมากอีกอย่างหนึ่งก็คือโดมทรงกลม



เข้าชมพระราชวังนอร์มัน Norman Palace เป็นที่ประทับของกษัตริย์แห่งซิซิลี และต่อมาก็ใช้เป็นที่นั่งหลักในการมีอำนาจของผู้ปกครองซิซิลี รุ่นต่อๆมาตั้งแต่ปี 1946 เป็นต้น อาคารหลังนี้เป็นที่ประทับของราชวงศ์ที่เก่าแก่ที่สุดในยุโรป



เข้าชมวิหารมอเนอาเล Monreale Duomo สุดยอดของสถาปัตยกรรมอาหรับไบแซนไทน์ นอร์มัน กรีก โรมัน อาหรับ วิหารแห่งนี้ได้ถูกสร้างระหว่างปี 1170-1189 ให้เป็นโบสถ์คริสต์โดยกษัตริย์นอร์มัน คิงส์วิลเลียมที่ 2



ประตูเมืองปาแลร์โม Porta Nuova พระราชวังนอร์มัน ประตูนี้สร้างขึ้นเพื่อเฉลิมฉลองการพิชิตตุนิสของชาร์ลส์ที่ 5



ควาโตรคานด์ิ Quattro Cant จัตุรัสที่มีถนนตัดแยกเป็น 4 สาย คือ Albergheria, Vaccia, La Kalsa Capo Tari อาคารสถาปัตยกรรมสโตนีบาโรค

น้ำพุพรีทอเรีย Fontana Pretoria เป็นน้ำพุที่รายล้อมด้วยรูปปั้นนั้นนั้นทันอ่อนสีขาวแวววาวในสระระเปลือยละเอียดอ่อนดูเหมือนจริง

เที่ยง รับประทานอาหารเที่ยง ณ ภัตตาคาร





บริษัท เจอร์นีย์ ทิกเก็ต จำกัด JOURNEY TICKET CO.,LTD.

15/3 ถนนท่าเรือ ต.หมากแข้ง อ.เมือง จ.อุดรธานี 41000

โทรศัพท์ : 042-246662 / 086-4515274 E-mail : journeyticket@hotmail.com

นำท่านเดินทางสู่ จุดชมวิว Lungomare di Cefalú (เดินทางประมาณ 1 ชม.)
เพื่อให้ท่านได้ถ่ายภาพสุดตระการตาของเมือง เซฟาลู จากจุดชมวิวนี

เมืองเซฟาลู (Cafalu) (เดินทางประมาณ 15 นาที) เมืองเล็กๆแต่มีเสน่ห์ตัวเมือง
อยู่บนเนินเขาติดหาดทางตอนเหนือของซิซิลี เซฟฟาลู (Cefalu) มีหาดทรายสวย
ที่สุดบนเกาะซิซิลี



ค่า อีอาหารเช้าค่ำ เพื่อให้ท่านสะดวกแก่การท่องเที่ยว

ที่พัก Artemis Hotel Cafalu หรือเทียบเท่า

*โรงแรมในรายการทัวร์เป็นโรงแรมที่นำเสนอ ซึ่งอาจมีการเปลี่ยนแปลงเป็นโรงแรมระดับเทียบเท่ากัน

| SICILY | CAFALU | ITALY |
|----------|--|--|
| วันที่ 3 | T O U R เมืองเซฟาลู - วิหารเซฟาลู - เมืองเมสซิना - ท่าเรือเมสซิना Messina Port - ท่าเรือ Villa San Giovanni - เมืองโตรเปีย - โบสถ์ Santuario di Santa Maria dell'Isola | M E A L เช้า - โรงแรม เที่ยง - ภัตตาคาร ค่ำ - ภัตตาคาร |
| | | ที่พัก Tropis Hotel หรือเทียบเท่า ★★★★★ |

-รายการทัวร์ที่นำเสนออาจมีการเปลี่ยนแปลง ทั้งนี้ทางบริษัทจะแจ้งให้ท่านทราบก่อนการเดินทาง 7 วัน



เช้า รับประทานอาหารเช้า ณ ห้องอาหารโรงแรม



บริษัท เจอร์นีย์ ทิกเก็ต จำกัด JOURNEY TICKET CO.,LTD.

15/3 ถนนอำเภอ ต.หมากแข้ง อ.เมือง จ.อุดรธานี 41000

โทรศัพท์ : 042-246662 / 086-4515274 E-mail : journeyticket@hotmail.com

เมืองเซฟาลู (Cafalu) เมืองเล็กๆแต่มีเสน่ห์ตัวเมืองอยู่บนเนินเขาติดหาดทางตอนเหนือของซิซิลี เซฟฟาลู (Cefalu) มีหาดทรายสวยที่สุดบนเกาะซิซิลี **เข้าชมวิหารเซฟาลู Cefalu Cathedral** สร้างในศวรรษที่ 12 คือโรเจอร์ที่ 2 ด้านในมีการประดับประดาโมเสก ศิลปะโมเสกแบบไบแซนไทน์ สโตนสถาปัตยกรรมอาหารับนอร์มันช่วงที่นอร์มันเข้ามายึดครองนับเป็นเอกลักษณ์ของซิซิลี โบสถ์ประจำเมืองแห่งนี้ได้รับการขึ้นทะเบียนเป็นมรดกโลกจากยูเนสโก



เมืองเมสซิน่า (เดินทางประมาณ 30 นาที) เมืองใหญ่อันดับ 3 ของซิซิลี ตั้งอยู่ห่างจากแผ่นดินใหญ่ เพียง 5 กิโลเมตร คั่นระหว่างเกาะกับแผ่นดินใหญ่ของอิตาลี เป็นประตูสู่ซิซิลี ที่มีประวัติความเป็นมากว่า 4,000 ปี พาทำนสู่ **ท่าเรือเมสซิน่า Messina Port** นั่งเรือเฟอร์รี่ สู่ **ท่าเรือ Villa San Giovanni** (ใช้เวลาเดินทางประมาณ 30 นาที)



เที่ยง รับประทานอาหารเที่ยง ณ ภัตตาคาร

นำท่านเดินทางสู่ เมืองโทรเปีย (Tropea) (เดินทางประมาณ 1.30 ชม.) เป็นเทศบาลในจังหวัดวิโวอาเลนเซีย แคว้นคาลาเบรีย ประเทศอิตาลี โทรเปอาเป็นเมืองตากอากาศ มีหาดทรายสีขาวตั้งอยู่ริมฝั่งทะเลอ่าวเซนต์ยูเฟเมีย ส่วนหนึ่งของทะเลรีเรเนียนบนชายฝั่งตะวันตกของอิตาลี ในปี 2021 โทรเปอาได้รับการขนานนามให้เป็น **"หมู่บ้านที่สวยงามที่สุดในประเทศอิตาลี"**



บริษัท เจอร์นีย์ ทิกเก็ต จำกัด JOURNEY TICKET CO.,LTD.

15/3 ถนนอำเภอ ต.หมากแข้ง อ.เมือง จ.อุดรธานี 41000

โทรศัพท์ : 042-246662 / 086-4515274 E-mail : journeyticket@hotmail.com



โบสถ์ Santuario di Santa Maria dell'Isola ตั้งอยู่ในเมือง Tropea ในจังหวัด Vibo Valentia ซึ่งล้อมรอบด้วยทะเล Tyrrhenian แม้ว่าประวัติความเป็นมาจะไม่ชัดเจน แต่ทราบกันดีว่าบริเวณนี้เคยอยู่ภายใต้การอุปถัมภ์ของนักบวชชาวบาซิลเลียนในพิธีกรรมทางตะวันออกเมื่อช่วงต้นยุคกลาง ในศตวรรษ ที่ 11 การปกครองทางศาสนาของเกาะแห่งนี้ได้ถูกส่งต่อไปยังคณะเบเนดิกตินภายใต้การนำของชาวเยอรมัน เมือง Tropea และชุมชนโดยรอบค่อยๆ กลายเป็นภาษาละติน และที่น่าสนใจคือ Abbey of Montecassino ได้ครอบครองอาณาเขตศักดิ์สิทธิ์ของเกาะแห่งนี้มานานกว่า 1,000 ปีแล้ว

คำ **รับประทานอาหารคำ ณ ภัตตาคาร**

ที่พัก Tropis Hotel หรือเทียบเท่า

โรงแรมในรายการทัวร์เป็นโรงแรมที่นำเสนอ ซึ่งอาจมีการเปลี่ยนแปลงเป็นโรงแรมระดับเทียบเท่ากัน

| ITALY | | PAESTUM - POSITANO | EUROPE | |
|----------|---|--|---|----------------|
| วันที่ 4 | T | เมืองโตรเปีย - เมืองเปสตุม - วิหารอธิน่า - วิหารเฮร่า - วิหารไฟไซตอน - เมืองราเวลโล - วิลล่ารูโฟลา - เมืองโพสิทาโน | M | เช้า - โรงแรม |
| | U | | | |
| | R | | L | ค่ำ - ภัตตาคาร |
| | | ที่พัก | Hotel L'Ancora Positano หรือเทียบเท่า★★★★ | |

-รายการทัวร์ที่นำเสนออาจมีการเปลี่ยนแปลง ทั้งนี้ทางบริษัทจะแจ้งให้ท่านทราบก่อนการเดินทาง 7 วัน



เช้า **รับประทานอาหารเช้า ณ ห้องอาหารโรงแรม**

เมืองเปสตุม (Paestum) (เดินทางประมาณ 4 ชม.) เป็นแหล่งโบราณคดีเก่าแก่สมัยกรีกโบราณ ก่อตั้งในช่วง 600 ปีก่อนคริสตกาล ในเมืองเปสตุม มีพิพิธภัณฑสถานและแหล่งโบราณคดีกลางแจ้งมากมาย

นำท่านเข้าชมวิหารทั้งสามที่ เป็นสัญลักษณ์ของเมือง วิหารอธิน่า วิหารเฮร่า และวิหารไฟไซตอน เก็บภาพวิหารอธิน่ามีขนาดเล็กที่สุดและตั้งอยู่โดดเดี่ยว ส่วนวิหารอยู่คู่กัน วิหารเฮร่า ซึ่งเป็นโครงสร้างที่ใหญ่ที่สุดและเก่าแก่ที่สุดในบรรดา



บริษัท เจอร์นีย์ ทิกเก็ต จำกัด JOURNEY TICKET CO.,LTD.

15/3 ถนนอำเภอ ต.หมากแข้ง อ.เมือง จ.อุดรธานี 41000

โทรศัพท์ : 042-246662 / 086-4515274 E-mail : journeyticket@hotmail.com

วิหารทั้งสามซึ่งยังคงอยู่ในสภาพที่ดีจนเป็นสถาปัตยกรรมของอาณาจักรในศตวรรษที่ 6 ที่สมบูรณ์แบบที่สุด นอกจาก วิหารแล้ว ยังมีซากอาคารบ้านเรือนรวมถึงพื้นที่กระเบื้องโมเสกชั้นเล็กๆ, Amphitheatre ขนาดเล็ก, Forum

เที่ยง **รับประทานอาหารเที่ยง ณ ภัตตาคาร**

เมืองราเวลโล่ (Ravello) (เดินทางประมาณ 1.40 ชม.) เมืองแสนสวยที่อยู่บนเนินเขาสูงเดินทางถึงหมู่บ้านราเวลโล่ มีความโดดเด่นทางด้านสถาปัตยกรรมและศิลปะที่เป็นเอกลักษณ์เฉพาะถิ่น จตุรัสกลางเมืองเล็กๆที่แตกต่างจากเมืองอื่นๆ เมืองมรดกโลกของอิตาลี ในปีค.ศ.1997 จากองค์การยูเนสโก

เข้าชมวิลล่ารูโฟโล VILLA RUFOLO เป็นปราสาทเก่าและมีสวนแสนสวยอยู่ใน ปราสาทแห่งนี้เคย ศูนย์กลางประวัติศาสตร์ในย่านจัตุรัสหลักของเมืองราเวลโล่ถูกสร้างขึ้นอย่างหรูหราในสไตล์มีวอร์ประมาณปี ค.ศ. 1270 ภายในวิลล่าได้รับการตกแต่งอย่างสวยงามด้วยสวน ไม้ดอกไม้ประดับ รวมไปถึงหอคอยโบราณสูงประมาณ 30 เมตร อิสระทำนขึ้นชมบรรยากาศและถ่ายรูปตามอัธยาศัย

เดินทางสู่ **เมืองโพสิทาโน (Positano)** (เดินทางประมาณ 1 ชม.) เพื่อเข้าสู่ที่พัก

ค่ำ **รับประทานอาหารค่ำ ณ ภัตตาคาร**

ที่พัก Hotel L'Ancoira Positano หรือเทียบเท่า

โรงแรมในรายการทัวร์เป็นโรงแรมที่น่าเสนอ ซึ่งอาจมีการเปลี่ยนแปลงเป็นโรงแรมระดับเทียบเท่ากัน



ITALY

POSITANO

EUROPE

วันที่ 5

T
O
U
R

เมืองโพสิทาโน - เมืองอมัลฟี - น้ำพุเซนต์แอนดรูว์ - มหาวิหาร Amalfi Duomo - เมืองซอร์เรนโต - จตุรัสซาซโซ - สวนโคมูนาเล่

M
E
A
L

เช้า - โรงแรม
เที่ยง - ภัตตาคาร
ค่ำ - ภัตตาคาร

ที่พัก

Grand Hotel Flora หรือเทียบเท่า ★★★★★

-รายการทัวร์ที่น่าเสนออาจมีการเปลี่ยนแปลง ทั้งนี้ทางบริษัทจะแจ้งให้ท่านทราบก่อนการเดินทาง 7 วัน



เช้า **รับประทานอาหารเช้า ณ ห้องอาหารโรงแรม**



บริษัท เจอร์นีย์ ทิกเก็ต จำกัด JOURNEY TICKET CO.,LTD.

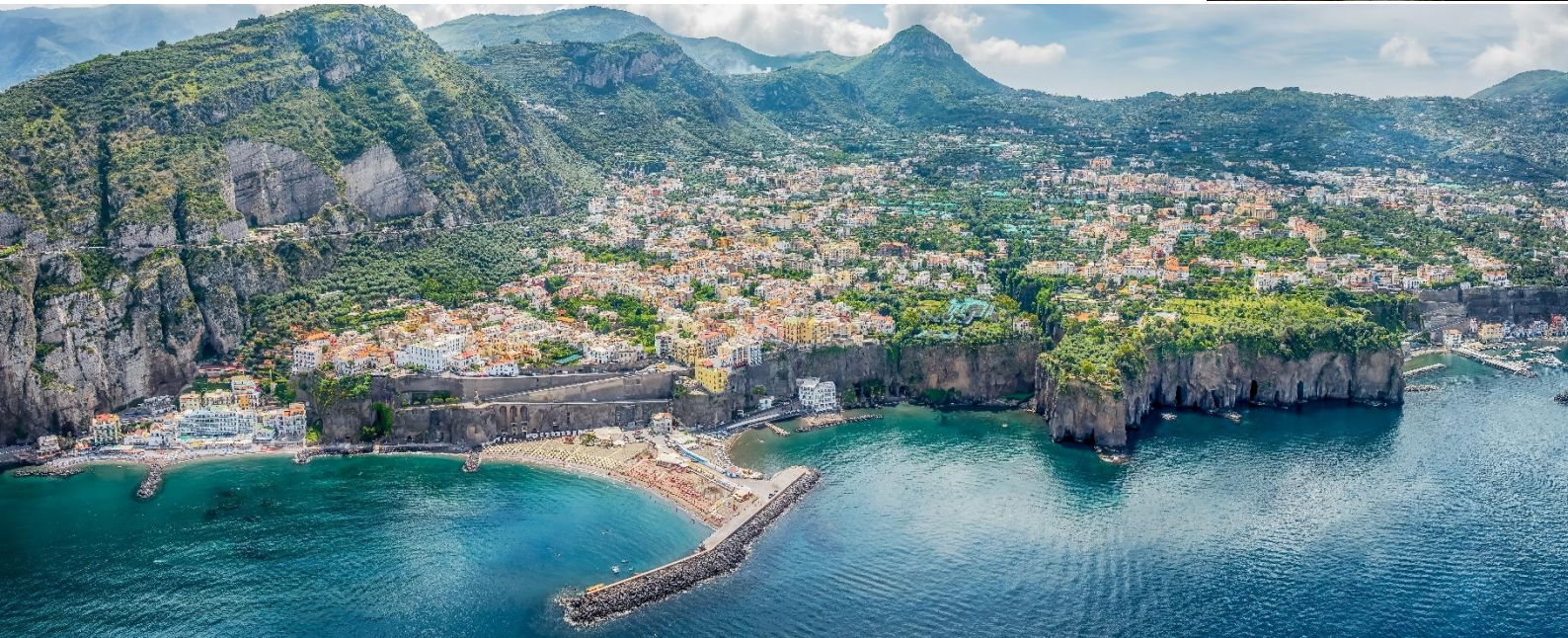
15/3 ถนนอำเภอ ต.หมากแข้ง อ.เมือง จ.อุดรธานี 41000

โทรศัพท์ : 042-246662 / 086-4515274 E-mail : journeyticket@hotmail.com

เมืองโพสิทาโน (Positano) (เดินทางประมาณ 1 ชม.) ประวัติของโพสิทาโนนั้น สันนิษฐานว่าได้เริ่มขึ้นในสมัยอาณาจักรโรมันเมื่อราวศตวรรษที่ 9 ได้มีการสร้างกำแพงเมือง ถนนที่แคบและชัน รวมถึงหอสังเกตการณ์เพื่อรักษาความมั่นคงและปลอดภัยของเมืองในช่วงศตวรรษที่ 12 และกลายเป็นเมืองที่มีความเจริญรุ่งเรืองในฐานะเมืองท่าริมทะเล และศูนย์กลางการค้าในช่วงศตวรรษที่ 15-17 **เมืองโพสิทาโน Positano** เป็นเมืองที่ถือว่างดงามที่สุดในบรรดาเมืองแถบนี้ตัวเมืองตั้งอยู่บริเวณเว้าอ่าวรูปครึ่งวงกลม ที่เต็มไปด้วยบ้านเรือนฉาบปูนระบายสีอย่างสวยงาม ตั้งลดหลั่นกันมาจากเนินเขาลงสู่ทะเล โดยจุดศูนย์กลางของนักท่องเที่ยวจะอยู่บริเวณ **ย่านมาริน่า แกรนด์โต้ (Marina Grande)** จะเต็มไปด้วยร้านค้า ร้านอาหาร ร้านไอศกรีมมากมาย

เมืองอัมลฟี Amalfi ในอดีตเป็นเมืองศูนย์กลางการค้าทางทะเลในยุคไบแซนไทน์ศูนย์กลางเมืองอยู่บริเวณจัตุรัสดูโอโม อันเป็นที่ตั้งของ **น้ำพุเซนต์แอนดรูว์ Sant' Andrew Fontana**

เข้าชม มหาวิหารประจำเมือง Amalfi Duomo มีประตูสำริดจากศตวรรษที่ 11 ภาพโมเสกและ สุสานใต้ดินของเซนต์ แอนดรูว์ที่อัญเชิญพระศพมาจากกรุงคอนสแตนติโนเปิล เมื่อปี ค.ศ.1208 รอบๆ จัตุรัสมีร้านค้า ร้านอาหารและร้านขายของที่ระลึกอยู่มากมายส่วนชายทะเลที่ติดท่าเรือ นั้น เหมาะจะเป็นจุดชมพิทักษ์อาคารบ้านเรือนที่ตั้งลดหลั่นอยู่บนเชิงเขา เป็นภาพที่งดงามไม่แพ้โพสิทาโน



เที่ยง รับประทานอาหารเที่ยง ณ ภัตตาคาร



บริษัท เจอร์นีย์ ทิกเก็ต จำกัด JOURNEY TICKET CO.,LTD.

15/3 ถนนท่าเรือ ต.ท่าเรือ อ.เมือง จ.อุดรธานี 41000

โทรศัพท์ : 042-246662 / 086-4515274 E-mail : journeyticket@hotmail.com

เมืองซอร์เรนต์ (SORRENTO) (เดินทางประมาณ 30 นาที) เป็นเมืองที่มีทัศนียภาพสวยงามโดยเฉพาะเวลาตอนที่พระอาทิตย์อัสดง ด้วยเส้นทางที่คดเคี้ยวและถนนค่อนข้างแคบทำให้เราได้ชมความสวยงามตลอดเส้นทางจนถึงเมืองซอร์เรนต์ (รถจะขับช้า) จากนั้นนำท่านชมเมืองซอร์เรนต์ เมืองตากาศเล็ก ๆ ริมหาด ตัวเมืองซอร์เรนต์นั้นตั้งอยู่บนหน้าสูง และไต่ระดับลงมาตามความลาดชันจนลงมาถึงระนาบเดียวกันกับชาย หาดทรายสีเทา ที่ได้รับการจัดระเบียบไว้อย่างเรียบร้อย และมีชายฝั่ง *Amalfi* ที่เลียบริมทะเลไปตามหน้าผายาวถึง 50 กม.



จัตุรัสทาสโซ (Piazza Tasso) ตั้งอยู่บริเวณใจกลางเมือง เป็นจัตุรัสที่เต็มไปด้วยศิลปะของร้านรวงที่ตั้งเรียงรายตลอดสองข้างทางของถนนสายที่ได้ชื่อว่าเป็นช้อปปิ้งสตรีทอันมีชื่อเสียงของเมืองซอร์เรนต์ พร้อมทั้งยังได้ชมวิถีชีวิตของผู้นับเมือง จัตุรัสทาสโซ ที่เต็มไปด้วยโบสถ์ วิหาร ที่มีความโดดเด่นงดงามเป็นเอกลักษณ์ด้วยรูปแบบสถาปัตยกรรมแบบบารอก อิสระท่านเดินเล่นชมเมืองหรือเลือกซื้อสินค้าตามอัธยาศัย ให้ทุกท่านเดินเล่นชมความงดงามของอ่าวเนเป็ลจากบริเวณสวนวิลล่า



สวนโคมูนาล่า (Villa Comunale Park Sorrento) เป็นสวนสไตล์อิตาลี

ใต้ที่สวยงามเป็นจุดชมวิวกุหลาบไฟวิสุเวียสเป็นจุดยอดนิยมสำหรับนั่งดูพระอาทิตย์ตกดิน มีบ้านนั่ง, โรงละครโอเปร่า สวนสาธารณะแห่งนี้ก็เหมาะสำหรับทุกวัย เป็นสถานที่พักผ่อนหย่อนใจที่คุณต้องไปเยี่ยมชมเมื่ออยู่ในซอร์เรนต์

ค่า **รับประทานอาหารค่ำ ณ ภัตตาคาร**
ที่พัก **Grand Hotel Flora หรือเทียบเท่า**

โรงแรมในรายการทัวร์เป็นโรงแรมที่น่าเสนอ ซึ่งอาจมีการเปลี่ยนแปลงเป็นโรงแรมระดับเทียบเท่ากัน

ITALY

POMPEI-NAPLES

EUROPE

วันที่ 6

T
O
U
R

เมืองซอร์เรนต์ - เมืองโบราณปอมเปอี - เมืองเนเป็ลส์ - เปียสซา เดล เฟลมิสซิโต - San
Francesco di Paola - Naples Cathedral

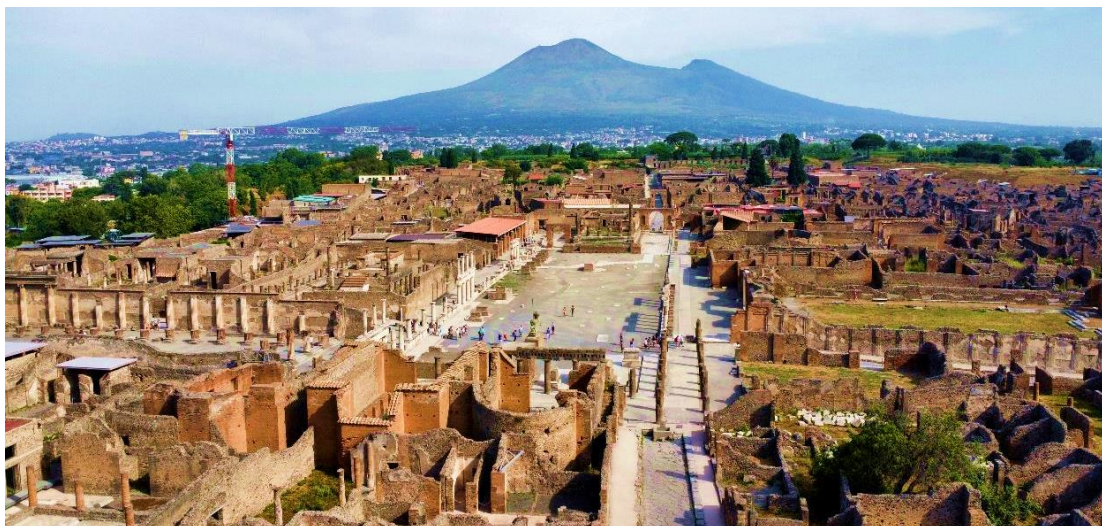
M
E
A
L

เช้า - โรงแรม
เที่ยง - ภัตตาคาร
ค่ำ - **อิสระ**

ที่พัก

Holiday Inn Naples หรือเทียบเท่า ★★★★★

-รายการทัวร์ที่น่าเสนออาจมีการเปลี่ยนแปลง ทั้งนี้ทางบริษัทจะแจ้งให้ท่านทราบก่อนการเดินทาง 7 วัน





บริษัท เจอร์นีย์ ทิกเก็ต จำกัด JOURNEY TICKET CO.,LTD.

15/3 ถนนอำเภอ ต.หมากแข้ง อ.เมือง จ.อุดรธานี 41000

โทรศัพท์ : 042-246662 / 086-4515274 E-mail : journeyticket@hotmail.com

เช้า **รับประทานอาหารเช้า ณ ห้องอาหารโรงแรม**

เข้าชมเมืองโบราณปอมเปอี (เดินทางประมาณ 1 ชม.) ชมเมืองโบราณ 2,000 ปี ที่ถูกทำลายโดยลาวาของภูเขาไฟ วิซเวียส ซึ่งภูเขาไฟลูกนี้ระเบิดเอาดินโคลนถ้ำถ่าน และหินละลายทับถมจมลงไปในดินในเวลาไม่กี่นาทีเมื่อ ค.ศ.119 ประชาชนนับหมื่นต้องถูกฝังทั้งเป็นตายด้วยความทุกข์ทรมาน โดยไม่มีโอกาสหนีรอดออกมาได้เลย และปอมเปอี ก็ถูกลืมไปจากความทรงจำของโลกต่อมาได้มีการฟื้นฟูศึกษาประวัติศาสตร์โบราณชื่อปอมเปอีจึงถูกค้นพบแต่ไม่มีใครทราบว่ายู่ที่ไหน จนกระทั่ง ค.ศ.1748 ได้พบร่องรอยของซากเมือง เมื่อรื้อดินที่ทับถมออกมาหมดแล้วก็พบซากเมืองที่ใหญ่โต และสร้างด้วยหินอย่างแข็งแรง บางแห่งพบ "ซากชาวปอมเปอีเนียน และสัตว์เลี้ยงของเขาที่ตายกลายเป็นหินยังคงสภาพเดิมทุกประการ "แต่กว่าภาพนั้นจะเห็นลักษณะของความหวาดกลัวต่อความตายได้เป็นอย่างดีบางคนนั่งเอามือปิดหน้าตายบางคนนั่งซบกับกำแพงบ้านตายก็มี ปอมเปอีจึงได้ชื่อว่า "ซากเมืองแห่งความตาย"



เที่ยง **รับประทานอาหารเที่ยง ณ ภัตตาคาร**

เมืองเนเปิลส์ (Naples) (เดินทางประมาณ 30 นาที) เมืองหลวงแห่งแคว้นคัมปาเนีย ท่าเรือสำคัญที่เหล่าเรือสำราญท่องเที่ยวในเขตเมดิเตอร์เรเนียนมาพักเทียบท่า ถือเป็นเมืองใหญ่ ทางตอนใต้ของอิตาลีถึงสู่เมือง เนเปิลส์(Naples) เมือง เนเปิลส์(Naples) เมืองแห่งประวัติศาสตร์อันเก่าแก่





บริษัท เจอร์นีย์ ทิกเก็ต จำกัด JOURNEY TICKET CO.,LTD.

15/3 ถนนท่าเรือ ต.มหาพฤกษ์ อ.เมือง จ.อุดรธานี 41000

โทรศัพท์ : 042-246662 / 086-4515274 E-mail : journeyticket@hotmail.com



เปียสซา เดล เฟลบิสซิโต (Piazza del Plebiscito) หนึ่งในจัตุรัสที่มีขนาดใหญ่ที่สุดในเมืองเนเปิลส์ โดยจัตุรัสนี้ตั้งอยู่ใกล้กับอ่าวเนเปิลส์ถูกล้อมรอบไปด้วยเหล่าอาคารสถานที่ที่มีความสำคัญของเมืองไม่ว่าจะเป็น พระบรมมหาราชวัง (Royal Palace of Naples) เป็น 1 ใน 4 ของที่พำนักของกษัตริย์แห่งราชวงศ์บูร์บง (Bourbon Kings) หนึ่งในราชวงศ์ที่สำคัญที่สุดในทวีปยุโรป



เข้าชม San Francesco di Paola เป็นโบสถ์ที่โดดเด่นตั้งอยู่ทางทิศตะวันตกใน Piazza del Plebiscito ซึ่งเป็นจัตุรัสหลักของเนเปิลส์ ประเทศอิตาลี การก่อสร้างเริ่มในปี พ.ศ. 2359 และสิ้นสุดในปี พ.ศ. 2389



เข้าชม Naples Cathedral เป็นมหาวิหารหลักของเมืองเนเปิลส์ และมีความสำคัญเป็นอันดับหนึ่งในภาคใต้ของอิตาลี ตัวมหาวิหารถูกสร้างขึ้นในช่วงศตวรรษที่ 13 เพื่อใช้บูชานักบุญ *Januarlus* นักบุญหลักของเมืองนี้ด้านในมหาวิหารถูกตกแต่งอย่างอลังการ โดยเฉพาะโบสถ์ *Royal Chapel of the Treasure of San Gennaro* ที่ถูกสร้างขึ้นเพื่ออุทิศให้กับนักบุญ *Januarlus* ซึ่งโบสถ์แห่งนี้ตั้งอยู่คู่กับตำนานที่เรียกว่า "ปาฏิหาริย์แห่งหยดเลือด"



คำ อีสระอาหารคำ เพื่อไม่ให้เป็นการเสียเวลาท่องเที่ยว

ที่พัก Holiday Inn Naples หรือเทียบเท่า

โรงแรมในรายการทัวร์เป็นโรงแรมที่นำเสนอ ซึ่งอาจมีการเปลี่ยนแปลงเป็นโรงแรมระดับเทียบเท่ากัน

ITALY

ROME

Europe

วันที่ 7

T
O
U
R

เมืองเนเปิลส์ - กรุงโรม - นครรัฐวาติกัน - มหาวิหารเซนต์ปีเตอร์ส บาซิลิกา - ย่านบันไดสเปน - น้ำพุเทรวี

M
E
A
L

เช้า - โรงแรม
เที่ยง - อีสระ
ค่ำ - อีสระ

ที่พัก | Mercure Rome West หรือเทียบเท่า ★★★★★

-รายการทัวร์ที่นำเสนออาจมีการเปลี่ยนแปลง ทั้งนี้ทางบริษัทจะแจ้งให้ท่านทราบก่อนการเดินทาง 7 วัน



บริษัท เจอร์นีย์ ทิกเก็ต จำกัด JOURNEY TICKET CO.,LTD.

15/3 ถนนอำเภอ ต.หมากแข้ง อ.เมือง จ.อุดรธานี 41000

โทรศัพท์ : 042-246662 / 086-4515274 E-mail : journeyticket@hotmail.com



เช้า รับประทานอาหารเช้า ณ ห้องอาหารโรงแรม

นครรัฐวาติกัน (เดินทางประมาณ 15 นาที) เป็นนครรัฐที่ไม่มีทางออกสู่ทะเล ตั้งอยู่ในเมืองโรม เป็นที่ประทับของพระสันตะปาปา ซึ่งเป็นประมุขสูงสุดแห่งคริสตโรมันคาทอลิก **นำท่านเข้าชม มหาวิหารเซนต์ปีเตอร์ส บาซิลิกา (St. Peter's Basilica)** เป็นหนึ่งในสี่ของมหาวิหารเอกของเมืองโรม เป็นสิ่งก่อสร้างที่ใหญ่ที่สุดในนครรัฐวาติกัน และเป็นมหาวิหารที่ใหญ่ที่สุดในโลก *ไม่รวมค่าบัตรเข้าชมภายในมหาวิหารเซนต์ปีเตอร์สบาซิลิ หากมีพิธีการสำคัญต่างๆทางศาสนา อาจไม่สามารถเข้าชม หรือเข้าใกล้กับมหาวิหารได้ ทาง หนท.จะพยายามนำท่านชมมหาวิหารให้ใกล้ชิดมากที่สุดเท่าที่จะทำได้*



นำท่านเดินทางสู่ศูนย์กลางการปกครองของอิตาลีที่ **กรุงโรม (Rome)** เมืองหลวงของประเทศอิตาลี และเคยเป็นเมืองหลวงของอาณาจักรโรมันที่รุ่งเรืองถือเป็นรากฐานของสังคมและวัฒนธรรมของชาติยุโรป ไม่ว่าจะเป็น ปฏิทินตามหลักสุริยคติ กฎหมาย การประชุมในสภาในรูปแบบสาธารณรัฐ

ย่านบันไดสเปน (Piazza di Spagna) เป็นแหล่งแฟชั่นชั้นนำสุดหรู ไม่ว่าจะเป็นสินค้าแบรนด์เนมชั้นนำต่างๆมากมาย รวมถึงร้านอาหาร ร้านขนม ร้านกาแฟ ร้านไอศกรีม ให้ท่านได้เลือกสรร และยัง เป็นแหล่งนัดพบยอดนิยมที่สุดของชาวอิตาเลียนอีกด้วย

น้ำพุเทรวี (Trevi Fountain) เป็นน้ำพุประติมากรรมของเทพนิยายกรีกแบบบาโรก ที่ใหญ่ที่สุดในเมืองโรม มีตำนานเล่าว่า หากหันหลังแล้วโยนเหรียญลงน้ำพุเทรวี แล้วอธิษฐานให้ได้กลับมาเมืองโรม อีกครั้งก็จะสมหวัง

อิสระอาหารเที่ยง และอาหารค่ำ เพื่อให้ท่านสะดวกแก่การท่องเที่ยว ในกรุงโรม

ที่พัก **Mercure Rome West** หรือเทียบเท่า

โรงแรมในรายการทัวร์เป็นโรงแรมที่น่าเสนอ ซึ่งอาจมีการเปลี่ยนแปลงเป็นโรงแรมระดับเทียบเท่ากัน

| | Rome | ROME | Europe |
|-----------------|------------------|---|--|
| วันที่ 8 | T O U R | กรุงโรม - สนามกีฬาโคลอสเซียม - มหาวิหารแพนเธออน - สนามบินเลโอนาร์โดดา วินชี ฟิอูมีชีโน - สนามบินอิสตันบูล ประเทศตุรกี | M E A L |
| | | | เช้า - โรงแรม เที่ยง - บนเครื่อง ค่ำ - บนเครื่อง |
| | | | Turkish Airline |

-รายการทัวร์ที่น่าเสนออาจมีการเปลี่ยนแปลง ทั้งนี้ทางบริษัทจะแจ้งให้ท่านทราบก่อนการเดินทาง 7 วัน



บริษัท เจอร์นีย์ ทิกเก็ต จำกัด JOURNEY TICKET CO.,LTD.

15/3 ถนนอำเภอ ต.หมากแข้ง อ.เมือง จ.อุดรธานี 41000

โทรศัพท์ : 042-246662 / 086-4515274 E-mail : journeyticket@hotmail.com



เช้า **รับประทานอาหารเช้า ณ ห้องอาหารโรงแรม**

สนามกีฬาโคลอสเซียม (Colosseum) หนึ่งในสถานที่ท่องเที่ยวที่มีชื่อเสียงของเมืองโรม ประเทศอิตาลี เป็นสนามกีฬากลางแจ้งโบราณขนาดใหญ่ใจกลางเมือง ที่นอกจากจะเคยเป็นสนามประลองอัน ทรงเกียรติที่โหดเหี้ยมแล้วยังถูกยกย่องให้เป็น 1 ใน 7 สิ่งมหัศจรรย์ของโลกด้วย

มหาวิหารแพนเธออน (Pantheon) เป็นวิหารรูปทรงจตุรัสที่เก่าแก่ที่สุดในกรุงโรม โดยมีอายุมากกว่า 2,000 ปี ที่แสดงให้เห็นได้ชัดถึงศิลปะเก่าแก่ในยุคโรมัน รวมถึงฝีมือและความชาญฉลาดใน การออกแบบ แพนเธออนถูกสร้างขึ้นตั้งแต่ในสมัยก่อนที่จะเริ่มนับคริสต์ศักราชประมาณ 20 ปี



- 12.00 น. นำท่านเดินทางเข้าสู่ **สนามบินฟูมิซินีในโรม ประเทศอิตาลี** เพื่อเดินทางกลับสู่ กรุงเทพฯ มีเวลาให้ท่านได้ทำ TAX REFUND คืนภาษีก่อนการเช็คอิน
- 15.30 น. ออกเดินทางสู่ **สนามบินอิสตันบูล ประเทศตุรกี** โดยสายการบิน **เตอร์กิช แอร์ไลน์ (TK)** เที่ยวบินที่ **TK1866** (บริการอาหารและเครื่องดื่มบนเครื่อง) (ใช้เวลาบินประมาณ 10 ชั่วโมง 15 นาที)
- 19.15 น. เดินทางถึง **สนามบินอิสตันบูล ประเทศตุรกี** (เวลาท้องถิ่น) เพื่อรอต่อเครื่อง

Bangkok

THAILAND

Southeast - Asia

วันที่ 9

TOUR

สนามบินสุวรรณภูมิ ประเทศไทย

MEAL

อาหาร - บนเครื่อง



Turkish Airline



บริษัท เจอร์นีย์ ทิกเก็ต จำกัด JOURNEY TICKET CO.,LTD.

15/3 ถนนอำเภอ ต.หมากแข้ง อ.เมือง จ.อุดรธานี 41000

โทรศัพท์ : 042-246662 / 086-4515274 E-mail : journeyticket@hotmail.com

09.30 น. เดินทางสู่ ท่าอากาศยานนานาชาติสุวรรณภูมิ โดยสายการบินเตอร์กิชแอร์ไลน์ Turkish Airline (TK) เที่ยวบินที่ TK68 (บริการอาหารและเครื่องดื่มบนเครื่อง)

18.40 น. เดินทางถึง สนามบินสุวรรณภูมิ กรุงเทพฯ โดยสวัสดิภาพ พร้อมความประทับใจ

เที่ยวบินหรือเวลาอาจมีการเปลี่ยนแปลง ทั้งนี้ขึ้นอยู่กับสายการบินเป็นผู้กำหนด ขอสงวนสิทธิ์ในการเลือกที่นั่งบนเครื่องบินเนื่องจากตัวกรุ๊ป การจัดที่นั่งเป็นระบบแบบสุ่มเลือกที่นั่ง ที่ทางบริษัทไม่สามารถเข้าไปแทรกแซงได้ ซึ่งเป็นไปตามเงื่อนไขของสายการบินเป็นผู้กำหนด

โปรแกรมการเดินทาง 9 วัน 7 คืน : เดินทางโดยสายการบินเตอร์กิชแอร์ไลน์



| | | | | | |
|-----------|-------|-------|-----------|-------|-------|
| BKK | → | IST | IST | → | PMO |
| เที่ยวบิน | ออก | ถึง | เที่ยวบิน | ออก | ถึง |
| TK59 | 06.45 | 13.00 | TK1375 | 16.40 | 18.20 |
| FCO | → | IST | IST | → | BKK |
| เที่ยวบิน | ออก | ถึง | เที่ยวบิน | ออก | ถึง |
| TK1866 | 15.30 | 19.15 | TK68 | 01.40 | 15.25 |

หมายเหตุ: โปรแกรมและรายละเอียดของการเดินทางอาจมีการเปลี่ยนแปลงหรือสลับกันได้ตามความเหมาะสม ทั้งนี้ขึ้นอยู่กับสภาวะอากาศ และเหตุสุดวิสัยต่างๆ ที่ไม่สามารถคาดการณ์ล่วงหน้า เช่น บางสถานที่ในยุโรปอาจปิดในวันอาทิตย์ หรืออาจมีการปิดปรับปรุง หรืออาจทำการจองไม่ได้เนื่องจากต้องรอกรุ๊ปคอนเฟิร์มก่อนทำการจอง หากวันเดินทางตรงกับวันเหล่านี้ โดยทางบริษัทฯจะคำนึงถึงผลประโยชน์ และความปลอดภัยของผู้ร่วมเดินทางเป็นสิ่งสำคัญ และ **ขอสงวนสิทธิ์ในการเปลี่ยนโปรแกรมโดยแจ้งให้ท่านทราบล่วงหน้า หากทราบเวลาและสถานที่ที่แน่นอน**



บริษัท เจอร์นีย์ ทิกเก็ต จำกัด JOURNEY TICKET CO.,LTD.

15/3 ถนนอำเภอ ต.หมากแข้ง อ.เมือง จ.อุดรธานี 41000

โทรศัพท์ : 042-246662 / 086-4515274 E-mail : journeyticket@hotmail.com

อัตราค่าบริการรวม

- ✈️ ตัวเครื่องบินชั้นประหยัด Economy Class ไป - กลับ พร้อมกรุ๊ป
- ✈️ ภาษีน้ำมันและภาษีตัวทุกชนิด (สงวนสิทธิ์เก็บเพิ่มหากสายการบินปรับขึ้นก่อนวันเดินทาง)
- 🧳 ค่าระวางน้ำหนักกระเป๋าไม่เกิน 30 กก.ต่อ 1 ใบ (โหลดได้ท่านละ 1 ใบ) กระเป๋าถือขึ้นเครื่อง Hand Carry 7 กก.ต่อ 1 ใบ
- 🏠 ที่พักโรงแรมตามรายการ พักห้องละ 2-3 ท่าน (กรณีที่พักไม่มีห้องพักร่วมสำหรับ 3 ท่าน ลูกค้าจะต้องเพิ่มเงินเป็นห้องพักร่วมเดี่ยว)
- 🍴 มื้ออาหารตามรายการระบุ (สงวนสิทธิ์ในการสลับมือหรือเปลี่ยนแปลงเมนูอาหารตามสถานการณ์)
- 🚰 ค่าน้ำดื่มบนรถวันละ 1 ขวด/ท่าน
- 📍 ค่าเข้าชมสถานที่ท่องเที่ยวตามรายการระบุ
- 🚗 ค่ารถโค้ช รับ-ส่ง สถานที่ท่องเที่ยวตามรายการระบุ (กฎหมายในยุโรปไม่อนุญาตให้คนขับรถเกิน 12 ชั่วโมงต่อวัน)
- 📄 ค่าธรรมเนียมการยื่นวีซ่าเซงเก้น สถานทูตจะไม่คืนค่าวีซ่าให้ท่านไม่ว่าจะผ่านการพิจารณาหรือไม่ก็ตาม (กรณีมีวีซ่าแล้ว จะคืนเงินให้ท่าน 3,500 บาท)
- 📄 ค่าทิปไกด์ท้องถิ่นและคนขับรถนำเที่ยวตามรายการ
- 📄 ประกันโควิด-19 วงเงินคุ้มครองค่ารักษาพยาบาล 50,000 USD ประกันอุบัติเหตุวงเงิน 2,000,000 บาท (เงื่อนไขตามกรมธรรม์)
- 👤 เงื่อนไขประกันการเดินทาง ค่าประกันอุบัติเหตุและค่ารักษาพยาบาล คุ้มครองเฉพาะกรณีที่ได้รับอุบัติเหตุระหว่างการเดินทาง ไม่คุ้มครองถึงการสูญเสียชีวิตส่วนตัวและไม่คุ้มครองโรคประจำตัวและปัญหาสุขภาพอื่นๆ ของผู้เดินทาง

อัตราค่าบริการไม่รวม

- ✖️ ภาษีมูลค่าเพิ่ม 7% และภาษีหัก ณ ที่จ่าย 3%
- ✖️ ค่าทำหนังสือเดินทางไทย และค่าธรรมเนียมสำหรับผู้ถือพาสปอร์ตต่างชาติ
- ✖️ ค่าน้ำหนักกระเป๋าเดินทางในกรณีที่เกินกว่าสายการบินกำหนด 30 กิโลกรัมต่อท่าน
- ✖️ ค่าใช้จ่ายส่วนตัว อาทิ อาหารและเครื่องดื่มที่สั่งเพิ่มพิเศษ, โทรศัพท์-โทรสาร, อินเทอร์เน็ต, มินิบาร์, ซักรีดที่ไม่ได้ระบุไว้ในรายการ
- ✖️ ค่าใช้จ่ายอันเกิดจากความล่าช้าของสายการบิน, อุบัติภัยทางธรรมชาติ, การประท้วง, การจลาจล, การนัดหยุดงาน, การถูกปฏิเสธไม่ให้ออกและเข้าเมืองจากเจ้าหน้าที่ตรวจคนเข้าเมืองและเจ้าหน้าที่กรมแรงงานทั้งที่เมืองไทยและต่างประเทศซึ่งอยู่นอกเหนือความควบคุมของบริษัทฯ
- ✖️ ค่าบริการพนักงานยกกระเป๋าทุกสถานที่

****ทิปหัวหน้าทัวร์ ไม่บังคับ ขึ้นอยู่กับความพึงพอใจของท่าน****



กรณีที่ท่านต้องออกตัวภายใน เช่น (ตัวเครื่องบิน, ตัวรถทัวร์, ตัวรถไฟ) กรุณาสอบถามที่เจ้าหน้าที่ทุกครั้ง ก่อนทำการออกตัว เนื่องจากสายการบินอาจมีการเปลี่ยนแปลงไฟลท์บิน หรือเวลาบิน โดยไม่ได้แจ้งให้ทราบล่วงหน้า ทางบริษัทฯ จะไม่รับผิดชอบใด ๆ ในกรณี ถ้าท่านออกตัวภายใน โดยไม่แจ้งให้ทราบและหากไฟลท์บินมีการเปลี่ยนแปลงเวลาบินเพราะถือว่าท่านยอมรับในเงื่อนไขดังกล่าว



บริษัท เจอร์นีย์ ทิกเก็ต จำกัด JOURNEY TICKET CO.,LTD.

15/3 ถนนอำเภอ ต.หมากแข้ง อ.เมือง จ.อุดรธานี 41000

โทรศัพท์ : 042-246662 / 086-4515274 E-mail : journeyticket@hotmail.com

โรงแรมที่พัก

- ☑ สำหรับห้องพักแบบ 3 เตียง (Triple) มีบริการเฉพาะบางโรงแรมเท่านั้น กรณีเดินทางเป็นผู้ใหญ่ 3 ท่าน บริษัทฯขอแนะนำให้ท่านเปิดห้องพักเป็นแบบ 2 ห้อง (1 Twin+1 Sgl) ซึ่งท่านจะต้องชำระค่าพักเดี่ยวเพิ่ม เนื่องจากบางโรงแรมอาจจะมี 1 เตียงใหญ่กับเตียงพับเสริมซึ่งไม่สะดวกสลายในการพัก
****กรุณาอ่านเงื่อนไขการจองแบบ 3 ท่านหากลูกค้าพึงพอใจ ทางบริษัทฯจะถือว่าท่านยอมรับในเงื่อนไขของห้องพักดังกล่าว****
- ☑ โรงแรมยุโรปส่วนใหญ่จะเป็นห้องแบบ Twin เตียงเดี่ยว 2 เตียงในห้อง ห้อง Double และส่วนใหญ่อีกจะเป็นลักษณะการนำเตียงมาชิดกันให้เป็น Double หากลูกค้ารีเคสพัก Double ทางบริษัทฯจะไม่รับรองเรื่องห้องให้เนื่องจากระบบการจองแต่ละโรงแรมจะไม่สามารถล็อคห้องพักได้จึงขึ้นอยู่กับจัดการของทางโรงแรมเป็นหลัก ทั้งนี้ลูกค้าจะต้องยอมรับในเงื่อนไขดังกล่าว
- ☑ โรงแรมยุโรปที่มีลักษณะเป็น Traditional ห้องที่เป็นห้องเดี่ยวอาจมีขนาดกะทัดรัดและไม่ค่อยมีอ่างอาบน้ำ ซึ่งขึ้นอยู่กับการออกแบบของแต่ละโรงแรมนั้นๆ และห้องพักแต่ละห้องอาจมีลักษณะแตกต่างกัน และห้องพักแบบเดี่ยวและคู่ อาจจะไม่ติดกันหรืออยู่คนละชั้น
- ☑ กรณีมีการจัดงานประชุมนานาชาติ Trade Fair เป็นผลให้ค่าโรงแรมสูงขึ้นมากและห้องพักในเมืองเต็ม บริษัทฯขอสงวนสิทธิ์ในการปรับเปลี่ยนหรือย้ายเมืองเพื่อให้เกิดความเหมาะสม
- ☑ โรงแรมยุโรปส่วนมากจะไม่มีเครื่องปรับอากาศ เนื่องจากอยู่ในภูมิภาคที่มีอุณหภูมิต่ำ จะมีบริการเครื่องปรับอากาศเฉพาะในฤดูร้อนเท่านั้น
- ☑ บางสถานที่ในยุโรปอาจปิดในวันอาทิตย์ หรืออาจมีการปิดปรับปรุงในช่วงฤดูหนาว หากวันเดินทางตรงกับวันเหล่านี้ ทางบริษัทฯ ขอสงวนสิทธิ์ในการเปลี่ยนโปรแกรมโดยแจ้งให้ท่านทราบล่วงหน้า หากทราบเวลาที่แน่นอนก่อนเดินทาง

เงื่อนไขการจองที่นั่งและการยกเลิกทัวร์

การจองทัวร์

- กรุณาจองทัวร์ล่วงหน้า ก่อนการเดินทาง พร้อมชำระมัดจำ 80,000 บาท ส่วนที่เหลือชำระทันทีก่อนการเดินทางไม่น้อยกว่า 30 วัน มิฉะนั้นถือว่าท่านยกเลิกการเดินทางโดยอัตโนมัติ (ช่วงเทศกาลกรุณาชำระก่อนเดินทาง 45 วัน)

กรณียกเลิก : จองกรุ๊ป

- ยกเลิกก่อนการเดินทาง 45 วันขึ้นไป บริษัทฯ จะคืนเงินมัดจำให้ทั้งหมด โดยหักค่าใช้จ่ายที่เกิดขึ้นจริง ยกเว้นในกรณีวันหยุดเทศกาล, วันหยุดนักขัตฤกษ์ ยกเลิกก่อนการเดินทาง 60 วัน จะคืนเงินมัดจำให้ทั้งหมด โดยหักค่าใช้จ่ายที่เกิดขึ้นจริง (ค่าใช้จ่ายที่เกิดขึ้นจริง อาทิเช่น ค่าตัวเครื่องบิน ค่าโรงแรม ฯลฯ)
- ยกเลิกการเดินทาง 45 วัน ก่อนการเดินทาง หักค่าทัวร์ 50% จากราคาขาย และหักค่าใช้จ่ายที่เกิดขึ้นจริงทั้งหมดไม่ว่ากรณีใดๆ ทั้งสิ้น (ค่าใช้จ่ายที่เกิดขึ้นจริง อาทิเช่น ค่าตัวเครื่องบิน ค่าโรงแรม ฯลฯ)
- ยกเลิกการเดินทาง 30 วัน ก่อนการเดินทาง บริษัทฯ ขอสงวนสิทธิ์เก็บเงินค่าทัวร์ทั้งหมดไม่ว่ากรณีใด ๆ ทั้งสิ้น

กรณียกเลิก : ตัดกรุ๊ป

- ยกเลิกหรือเลื่อนการเดินทางต้องทำก่อนการเดินทาง 60 วัน บริษัทฯจะคืนเงินมัดจำให้ทั้งหมด ยกเว้นในกรณีวันหยุดเทศกาล, วันหยุดนักขัตฤกษ์ ทางบริษัทฯขอสงวนสิทธิ์ยึดเงินมัดจำโดยไม่มีเงื่อนไขใดๆทั้งสิ้น
- ยกเลิกการเดินทางภายใน 60 วัน ทางบริษัทฯขอสงวนสิทธิ์ยึดเงินมัดจำโดยไม่มีเงื่อนไขใดๆทั้งสิ้น
- ยกเลิกการเดินทางหลังชำระเต็มจำนวน ทางบริษัทฯขอสงวนสิทธิ์เก็บเงินค่าทัวร์ทั้งหมดโดยไม่มีเงื่อนไขใดๆทั้งสิ้น

กรณีเจ็บป่วย

- กรณีเจ็บป่วย จนไม่สามารถเดินทางได้ ซึ่งจะต้องมีใบรับรองแพทย์จากโรงพยาบาลรับรอง บริษัทฯจะทำการเลื่อนการเดินทางของท่านไปยังคณะต่อไป แต่ทั้งนี้ท่านจะต้องเสียค่าใช้จ่ายที่ไม่สามารถยกเลิกหรือเลื่อนการเดินทางได้ตามความเป็นจริง
- ในกรณีเจ็บป่วยกะทันหันก่อนล่วงหน้าเพียง 7 วันทำการ ทางบริษัทฯ ขอสงวนสิทธิ์ในการคืนเงินทุกกรณี

**** ก่อนตัดสินใจจองทัวร์กรุณาอ่านเงื่อนไขการเดินทางและรายการทัวร์อย่างละเอียดทุกหน้าอย่างถี่ถ้วน ****

แล้วจึงมัดจำเพื่อประโยชน์ของท่านเอง**



บริษัท เจอร์นีย์ ทิกเก็ต จำกัด JOURNEY TICKET CO.,LTD.

15/3 ถ.อำเภอกอ ต.หมากแข้ง อ.เมือง จ.อุดรธานี 41000

โทรศัพท์ : 042-246662 / 086-4515274 E-mail : journeyticket@hotmail.com

เงื่อนไขการจองที่นั่งและการยกเลิกตั๋ว



กรณีวีซ่าที่ท่านยื่นไม่ผ่านการพิจารณาและสามารถออกเดินทางได้ท่านจะต้องเสียค่าใช้จ่ายจริงที่เกิดขึ้นดังต่อไปนี้

- ค่าธรรมเนียมและค่าดำเนินการตามจริง ทางสถานทูตไม่คืนค่าธรรมเนียมใดๆทั้งสิ้นแม้ว่าจะผ่านหรือไม่ผ่านการพิจารณา
- ค่ามัดจำตัวเครื่องบิน หรือตัวเครื่องบินที่ออกมาจริง ณ วันยื่นวีซ่า ซึ่งตัวเป็นเอกสารที่สำคัญในการยื่นวีซ่า หากท่านไม่ผ่านการพิจารณา ตัวเครื่องบินถ้าออกตัวมาแล้วจะต้องทำการ REFUND โดยจะมีค่าธรรมเนียมที่ท่านต้องถูกหักบางส่วน และส่วนที่เหลือจะคืนให้ท่านภายใน 45-60 วัน(ตามกฎหมายของแต่ละสายการบิน) ถ้ายังไม่ ออกตัวท่านจะเสียแต่ค่ามัดจำตัวตามจริงเท่านั้น
- ค่าห้องพัก ถ้าท่านออกเดินทางได้ และท่านไม่ผ่านการพิจารณาวีซ่า หากท่านไม่ปรากฏตัวตามวันที่เข้าพัก ทางโรงแรมจะต้องยึดค่าห้องพัก 100% ในทันที ทางบริษัทจะแจ้งให้ท่านทราบ และมีเอกสารชี้แจงให้ท่านเข้าใจ
- หากท่านผ่านการพิจารณาวีซ่า แล้วยกเลิกการเดินทางทางบริษัทขอสงวนสิทธิ์ในการยึดค่าใช้จ่ายทั้งหมด 100%
- ทางบริษัทเริ่มต้น และจบ การบริการ ที่สนามบินสุวรรณภูมิกรณีท่านเดินทางมาจากต่างจังหวัด หรือ ต่างประเทศ และจะสำรองตัวเครื่องบิน หรือพาหนะอย่างหนึ่งอย่างใดที่ใช้ในการเดินทางมาสนามบิน ทางบริษัท จะไม่รับผิดชอบค่าใช้จ่ายในส่วนนี้ เพราะเป็นค่าใช้จ่ายที่นอกเหนือจากโปรแกรมการเดินทางของบริษัท ฉะนั้น ท่านควรจะให้กรู๊ป FINAL 100% ก่อนที่จะสำรองยานพาหนะ

รายละเอียดเพิ่มเติม



- บริษัทจะทำการยื่นวีซ่าของท่านก็ต่อเมื่อในขณะมีผู้สำรองที่นั่งครบ 10 ท่าน และได้รับคิวการตอบรับจาก ทางสถานทูต เนื่องจากบริษัทจะต้องใช้เอกสารต่างๆที่เป็นกรู๊ปในการยื่นวีซ่า อาทิ ตัวเครื่องบิน, ห้องพักที่ได้รับ การยืนยันมาจากทางยุโรป, ประกันการเดินทาง ฯลฯ ทางท่านจะต้องรอให้คณะครบ 20 ท่าน จึงจะสามารถยื่น วีซ่าให้กับทางท่านได้อย่างถูกต้อง
- หากในช่วงที่ท่านเดินทางคิววีซ่ากรู๊ปในการยื่นวีซ่าเต็ม ทางบริษัทต้องขอสงวนสิทธิ์ในการยื่นวีซ่าเดี่ยว ซึ่งทางท่านจะต้องเดินทางมายื่นวีซ่าด้วยตัวเอง ตามวัน และเวลาดังที่หมายจากทางสถานทูต โดยมีเจ้าหน้าที่ของบริษัท คอยดูแล และอำนวยความสะดวก
- เอกสารต่างๆที่ใช้ในการยื่นวีซ่าท่องเที่ยวทวีปยุโรป ทางสถานทูตเป็นผู้กำหนดออก มา มีใช้บริษัททัวร์เป็นผู้กำหนด
- ท่านที่มีความประสงค์จะยื่นวีซ่าท่องเที่ยวทวีปยุโรป กรุณาจัดเตรียมเอกสารให้ถูกต้อง และครบถ้วน ตามที่สถานทูตต้องการ เพราะจะมีผลต่อการพิจารณาวีซ่าของท่าน บริษัททัวร์เป็นแต่เพียงตัวกลาง และอำนวยความสะดวกในการยื่นวีซ่าเท่านั้น มิได้เป็นผู้พิจารณาว่าวีซ่าให้กับทางท่าน
- บริษัทฯ ขอสงวนสิทธิ์ในการเก็บค่าใช้จ่ายทั้งหมด กรณีท่านยกเลิกการเดินทางและมีผลทำให้คณะเดินทางไม่ครบตามจำนวนที่บริษัทฯ กำหนดไว้ 10 ท่านขึ้นไป เนื่องจากเกิดความเสียหายต่อทางบริษัทฯ และผู้เดินทางอื่นที่เดินทางในคณะเดียวกัน บริษัทต้องนำไปชำระค่าเสียหายต่าง ๆ ที่เกิดจากการยกเลิกของท่าน
- ในกรณีที่มิใช่ผู้เดินทางไม่ถึง 10 ท่าน ขอสงวนสิทธิ์เลื่อนวันเดินทาง หรือยกเลิกการเดินทาง และกรณีผู้ร่วมเดินทางในคณะไม่ผ่านการพิจารณาวีซ่าได้ครบ 10 ท่าน ทางบริษัทฯยินดีคืนเงินให้ทั้งหมด หลังจากหักค่าธรรมเนียมการยื่นวีซ่าและค่าใช้จ่ายทั้งหมดที่เกิดขึ้นจริง โดยทางบริษัทจะแจ้งให้ท่านทราบล่วงหน้า 10 วันก่อนการเดินทาง



หากสถานที่ท่องเที่ยวต่างๆในรายการมีการปิดโดยไม่แจ้งให้ทราบล่วงหน้าโดยเป็นการปฏิบัติทางรัฐบาลหรือหน่วยงานในประเทศ ทางผู้จัดขอสงวนสิทธิ์ในการปรับและเปลี่ยนโปรแกรมตามความเหมาะสม ทั้งนี้ลูกค้าจะต้องยอมรับในเงื่อนไขดังกล่าวก่อนทำการจองทุกครั้ง



บริษัท เจอร์นีย์ ทิกเก็ต จำกัด JOURNEY TICKET CO.,LTD.

15/3 ถ.อำเภอกอ ต.หมากแข้ง อ.เมือง จ.อุดรธานี 41000

โทรศัพท์ : 042-246662 / 086-4515274 E-mail : journeyticket@hotmail.com

รายละเอียดเพิ่มเติม

- บริษัทฯ มีสิทธิในการเปลี่ยนแปลงโปรแกรมทัวร์ในกรณีที่เกิดเหตุสุดวิสัยจนไม่อาจแก้ไขได้
- เที่ยวบิน , ราคาและรายการท่องเที่ยว สามารถเปลี่ยนแปลงได้ตามความเหมาะสมโดยคำนึงถึงผลประโยชน์ของผู้เดินทางเป็นสิ่งสำคัญ
- หนังสือเดินทางต้องมีอายุการใช้งานเหลือไม่น้อยกว่า 6 เดือน และบริษัทฯ รับผิดชอบเฉพาะผู้มีจุดประสงค์เดินทางเพื่อท่องเที่ยวเท่านั้น (หนังสือเดินทางต้องมีอายุเหลือใช้งานไม่น้อยกว่า 6 เดือน บริษัทฯ ไม่รับผิดชอบหากอายุเหลือไม่ถึงและไม่สามารถเดินทางได้)
- ทางบริษัทฯ จะไม่รับผิดชอบใดๆ ทั้งสิ้น หากเกิดความล่าช้าของสายการบิน,สายการบินยกเลิกบิน , การประท้วง,การนัดหยุดงาน, การก่อกวนจลาจลหรือกรณีท่านถูกปฏิเสธการเข้าหรือออกเมืองจากเจ้าหน้าที่ตรวจคนเข้าเมือง หรือ เจ้าหน้าที่ที่กรมแรงงานทั้งจากไทยและต่างประเทศซึ่งอยู่นอกเหนือความรับผิดชอบของบริษัทฯหรือเหตุภัยพิบัติทางธรรมชาติ (ซึ่งลูกค้าจะต้องยอมรับในเงื่อนไขในกรณีที่เกิดเหตุสุดวิสัย ซึ่งอาจจะปรับเปลี่ยนโปรแกรมตามความเหมาะสม)
- ทางบริษัทฯ จะไม่รับผิดชอบใดๆ ทั้งสิ้น หากผู้เดินทางประสบเหตุสภาวะฉุกเฉินจากโรคประจำตัว ซึ่งไม่ได้เกิดจากอุบัติเหตุในรายการท่องเที่ยว (ซึ่งลูกค้าจะต้องยอมรับในเงื่อนไขในกรณีที่เกิดเหตุสุดวิสัย ซึ่งอยู่นอกเหนือความรับผิดชอบของบริษัทฯทัวร์)
- ทางบริษัทฯ จะไม่รับผิดชอบใดๆ ทั้งสิ้น หากท่านใช้บริการของทางบริษัทฯ ไม่ครบ อาทิ ไม่เที่ยวบางรายการ,ไม่ทานอาหารบางมื้อ, เพราะค่าใช้จ่ายทุกอย่างทางบริษัทฯ ได้ชำระค่าใช้จ่ายให้ตัวแทนต่างประเทศแบบเหมาจ่ายขาด ก่อนเดินทางเรียบร้อยแล้ว เป็นการชำระเหมาจ่าย
- ทางบริษัทฯ จะไม่รับผิดชอบใดๆ ทั้งสิ้น หากเกิดสิ่งของสูญหายจากการโจรกรรมและหรือเกิดอุบัติเหตุที่เกิดจากความประมาทของนักท่องเที่ยวเองหรือในกรณีที่กระเป๋าเกิดสูญหายหรือชำรุดจากสายการบิน
- กรณีที่การตรวจคนเข้าเมืองทั้งที่กรุงเทพฯและในต่างประเทศปฏิเสธมิให้เดินทางออกหรือเข้าประเทศที่ระบุไว้ในรายการเดินทาง บริษัทฯ ขอสงวนสิทธิ์ที่จะไม่คืนค่าบริการไม่ว่ากรณีใดๆ ทั้งสิ้น
- ตัวเครื่องบินเป็นตัวราคาพิเศษ กรณีที่ท่านไม่เดินทางพร้อมคณะไม่สามารถนำมาเลื่อนวันหรือคืนเงินและไม่สามารถเปลี่ยนชื่อได้ หากมีการปรับราคาบัตรโดยสารสูงขึ้น ตามอัตราค่าน้ำมันหรือค่าเงินแลกเปลี่ยน ทางบริษัทฯ ขอสงวนสิทธิ์ปรับราคาตัวดังกล่าว
- เมื่อท่านตกลงชำระเงินไม่ว่าทั้งหมดหรือบางส่วนผ่านตัวแทนของบริษัทฯหรือชำระโดยตรงกับทางบริษัทฯ ทางบริษัทฯ จะถือว่าท่านได้ยอมรับในเงื่อนไขข้อตกลงต่างๆที่ได้ระบุไว้ข้างต้นนี้แล้วทั้งหมด
- กรุ๊ปที่เดินทางช่วงวันหยุดหรือเทศกาลที่ต้องการนั่งมัดจำกับสายการบินหรือผ่านตัวแทนในประเทศหรือต่างประเทศ รวมถึงเที่ยวบินพิเศษ เช่น Charter Flight , Extra Flight จะไม่มีการคืนเงินมัดจำหรือค่าทัวร์ทั้งหมด
- ในกรณีของ PASSPORT นั้น จะต้องไม่มีการชำรุด เปียกน้ำ การขีดเขียนรูปต่างๆหรือแม้กระทั่งตราปั๊มลายการตุน ที่ไม่ใช้การประทับตราอย่างเป็นทางการของตม. กรุณาตรวจสอบ PASSPORT ของท่านก่อนการเดินทางทุกครั้ง หาก ตม.ปฏิเสธการเข้า-ออกเมืองของท่าน ทางบริษัทฯ จะไม่รับผิดชอบใดๆ ทั้งสิ้น
- กรณีมี “คดีความ” ที่ไม่อนุญาตให้ท่านเดินทางออกนอกประเทศได้ โปรดทำการตรวจสอบก่อนการจองทัวร์ว่าท่านสามารถเดินทางออกนอกประเทศได้หรือไม่ ถ้าไม่สามารถเดินทางได้ ซึ่งเป็นสิ่งที่อยู่เหนือการควบคุมของบริษัทฯ ทางบริษัทฯ จะไม่รับผิดชอบใดๆ ทั้งสิ้น
- กรณี “หญิงตั้งครรภ์” ท่านจะต้องมีใบรับรองแพทย์ ระบุชัดเจนว่าสามารถเดินทางออกนอกประเทศได้ รวมถึงรายละเอียดอายุครรภ์ที่ชัดเจน สิ่งนี้อยู่เหนือการควบคุมของบริษัทฯ ทางบริษัทฯ จะไม่รับผิดชอบใดๆ ทั้งสิ้น
- กรณีใช้หนังสือเดินทางราชการ (เล่มน้ำเงิน) เพื่อการท่องเที่ยวกับคณะทัวร์ หากท่านถูกปฏิเสธในการเข้า - ออกประเทศใดๆ ก็ตามทางบริษัทฯ ขอสงวนสิทธิ์ไม่คืนค่าทัวร์และรับผิดชอบใด ๆ ทั้งสิ้น
- เมื่อท่านได้ชำระเงินมัดจำหรือทั้งหมด ทางบริษัทฯ จะถือว่าท่านรับทราบและยอมรับในเงื่อนไขต่างๆของบริษัทฯ ที่ได้ระบุไว้ในรายการทัวร์ทั้งหมด
- ภาพที่ใช้เพื่อโฆษณาเท่านั้น

WELCOME TO EUROPE

กรณีจองทัวร์วันหยุดเทศกาล,วันหยุดนักขัตฤกษ์,วันหยุดยาวต่อเนื่อง และได้มีการแจ้งยกเลิกทัวร์

ทางบริษัทฯ ขอสงวนสิทธิ์เก็บค่าทัวร์ทั้งหมด โดยไม่มีเงื่อนไขใด ๆ ทั้งสิ้น



บริษัท เจอร์นีย์ ทิกเก็ต จำกัด JOURNEY TICKET CO.,LTD.

15/3 ถ.อำเภอ ต.หมากแข้ง อ.เมือง จ.อุดรธานี 41000

โทรศัพท์ : 042-246662 / 086-4515274 E-mail : journeyticket@hotmail.com



BEST INTERNATIONAL TRAVEL & AGENCY CO.,LTD.

เอกสารประกอบการยื่นวีซ่า

เอกสารประกอบการยื่นคำร้องขอวีซ่า ในส่วนที่เป็นสำเนาผู้สมัคร
ไม่ต้องเซ็นรับรองสำเนาถูกต้อง ประกอบด้วยรายละเอียดดังต่อไปนี้



1 หนังสือเดินทาง

1.1 หนังสือเดินทางประเทศไทย (Thailand Passport) หนังสือเดินทางเล่มปัจจุบัน จะต้องเหลืออายุการใช้งานเดินทางไป และกลับไม่น้อยกว่า 180 วัน และมีหน้าว่าง 2 หน้า (สำหรับวีซ่าสติกเกอร์) พร้อมสำเนาหน้าหนังสือเดินทาง 2 ชุด



***สำหรับหนังสือเดินทาง ต้องใช้เป็นหนังสือเดินทางบุคคลทั่วไป (สีเลือดหมู) เท่านั้น

ห้ามใช้หนังสือเดินทางราชการ (สีน้ำเงิน) หนังสือเดินทางทูต (สีแดง) หรืออื่นๆ ที่นอกเหนือจากหนังสือเดินทางบุคคลทั่วไป โดยเด็ดขาด***

1.2 หนังสือเดินทางเล่มเก่าตัวจริง ถ้าเคยมีวีซ่าเชงเก้น
ระยะเวลาไม่เกิน 3 ปี ตัวอย่างหน้าวีซ่าเชงเก้น



***ในกรณีที่ถือพาสปอร์ต สัญชาติไทย แต่พำนักอยู่ต่างประเทศ, ทำงานอยู่ต่างประเทศ หรือนักเรียน
นักศึกษาศึกษาอยู่ต่างประเทศ กรุณาแจ้งเจ้าหน้าที่ของทางบริษัทให้ทราบทันที
เพราะการยื่นขอวีซ่าจะมีเงื่อนไข และ ข้อกำหนดของทางสถานทูตฯ ต้องการเพิ่มเติม
และบางสถานทูตอาจไม่สามารถยื่นขอวีซ่าในประเทศไทยได้
ข้อกำหนดนี้รวมไปถึงผู้เดินทางที่ถือพาสปอร์ตต่างชาติด้วย***



บริษัท เจอร์นีย์ ทิกเก็ต จำกัด JOURNEY TICKET CO.,LTD.

15/3 ถนนอำเภอ ต.หมากแข้ง อ.เมือง จ.อุดรธานี 41000

โทรศัพท์ : 042-246662 / 086-4515274 E-mail : journeyticket@hotmail.com



BEST INTERNATIONAL TRAVEL & AGENCY CO.,LTD.

2

รูปถ่ายสี

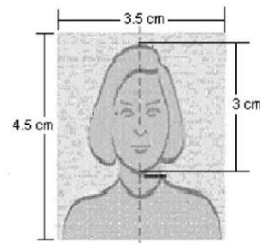
รูปถ่ายสี ขนาด 3.5X4.5 cm 2 รูป ที่มีพื้นหลังสีขาว (ไม่เกิน 6 เดือน) ห้ามซ้ำกับรูปถ่ายที่เคยทำวีซ่า
ภาพใบหน้าต้องชัดเจน ไม่ใส่หมวก,ไม่ใส่แว่นและคอนแทคเลนส์,ไม่ยิ้มเห็นฟัน
และห้ามตกแต่งภาพใดๆทั้งสิ้น

ความยาวของใบหน้าตั้งแต่ศีรษะจรดคาง

อยู่ระหว่าง 3-3.5 เซนติเมตร

ความกว้างของใบหน้า

2.5 แต่ไม่เกิน 3 เซนติเมตร



3

หลักฐานการเงิน

ตัวอย่างขนาดรูปถ่ายที่ตรงตามสถานทูตกำหนด

3.1 Bank Statement ย้อนหลัง 6 เดือน

3.2 หากออกค่าใช้จ่ายให้คนในครอบครัวต้องขอ Bank guarantee จากธนาคารให้บุคคลนั้นๆด้วย

หลักฐานทางการเงินชื่อและนามสกุลต้องสะกดเป็นภาษาอังกฤษถูกต้องตรงตามกับพาสปอร์ต

และต้องขอจากธนาคารไม่เกิน 7 วันก่อนวันยื่นวีซ่า

หมายเหตุ ผู้สมัครควรเลือกใช้บัญชีออมทรัพย์ที่มีเงินอยู่ในบัญชีไม่ต่ำกว่า 100,000 บาทขึ้นไป

3.3 ปรับสมุดบัญชีธนาคารตัวจริง และเตรียมไปในวันที่ยื่นวีซ่า

ตัวอย่าง Bank Statement ที่ผู้สมัครต้องขอธนาคาร

รายงานเดินบัญชีเงินฝากออมทรัพย์
KASIKORN BANK DEPOSIT STATEMENT OF SAVINGS ACCOUNT

ธนาคารกสิกรไทย
KASIKORN BANK

| วันที่ | ประเภท | คำอธิบาย | หักเงิน / Deposit | ยอดคงเหลือ | Channel | Branch | Index ID |
|----------|--------|-------------------|-------------------|------------|---------|--------|----------|
| 01-01-21 | 0100 | Transfer Withdraw | 1,000.00 | 41,871.52 | | 1000 | 0001 |
| 01-01-21 | 0100 | Transfer Withdraw | 10,000.00 | 31,871.52 | | 1000 | 0001 |
| 01-01-21 | 1101 | Transfer Deposit | 110.00 | 31,981.52 | | 1000 | 0001 |
| 01-01-21 | 1101 | Transfer Deposit | 8,110.00 | 39,091.52 | | 1000 | 0001 |
| 01-01-21 | 1101 | Transfer Deposit | 288.00 | 39,379.52 | | 1000 | 0001 |
| 01-01-21 | 1101 | Transfer Deposit | 100.00 | 39,479.52 | | 1000 | 0001 |
| 01-01-21 | 1101 | Transfer Deposit | 1,000.00 | 40,479.52 | | 1000 | 0001 |
| 01-01-21 | 1101 | Transfer Deposit | 1,000.00 | 41,479.52 | | 1000 | 0001 |
| 01-01-21 | 1101 | Transfer Deposit | 1,000.00 | 42,479.52 | | 1000 | 0001 |
| 01-01-21 | 1101 | Transfer Deposit | 1,000.00 | 43,479.52 | | 1000 | 0001 |
| 01-01-21 | 1101 | Transfer Deposit | 1,000.00 | 44,479.52 | | 1000 | 0001 |
| 01-01-21 | 1101 | Transfer Deposit | 1,000.00 | 45,479.52 | | 1000 | 0001 |
| 01-01-21 | 1101 | Transfer Deposit | 1,000.00 | 46,479.52 | | 1000 | 0001 |
| 01-01-21 | 1101 | Transfer Deposit | 1,000.00 | 47,479.52 | | 1000 | 0001 |
| 01-01-21 | 1101 | Transfer Deposit | 1,000.00 | 48,479.52 | | 1000 | 0001 |
| 01-01-21 | 1101 | Transfer Deposit | 1,000.00 | 49,479.52 | | 1000 | 0001 |
| 01-01-21 | 1101 | Transfer Deposit | 1,000.00 | 50,479.52 | | 1000 | 0001 |
| 01-01-21 | 1101 | Transfer Deposit | 1,000.00 | 51,479.52 | | 1000 | 0001 |
| 01-01-21 | 1101 | Transfer Deposit | 1,000.00 | 52,479.52 | | 1000 | 0001 |
| 01-01-21 | 1101 | Transfer Deposit | 1,000.00 | 53,479.52 | | 1000 | 0001 |
| 01-01-21 | 1101 | Transfer Deposit | 1,000.00 | 54,479.52 | | 1000 | 0001 |
| 01-01-21 | 1101 | Transfer Deposit | 1,000.00 | 55,479.52 | | 1000 | 0001 |
| 01-01-21 | 1101 | Transfer Deposit | 1,000.00 | 56,479.52 | | 1000 | 0001 |
| 01-01-21 | 1101 | Transfer Deposit | 1,000.00 | 57,479.52 | | 1000 | 0001 |
| 01-01-21 | 1101 | Transfer Deposit | 1,000.00 | 58,479.52 | | 1000 | 0001 |
| 01-01-21 | 1101 | Transfer Deposit | 1,000.00 | 59,479.52 | | 1000 | 0001 |
| 01-01-21 | 1101 | Transfer Deposit | 1,000.00 | 60,479.52 | | 1000 | 0001 |
| 01-01-21 | 1101 | Transfer Deposit | 1,000.00 | 61,479.52 | | 1000 | 0001 |
| 01-01-21 | 1101 | Transfer Deposit | 1,000.00 | 62,479.52 | | 1000 | 0001 |
| 01-01-21 | 1101 | Transfer Deposit | 1,000.00 | 63,479.52 | | 1000 | 0001 |
| 01-01-21 | 1101 | Transfer Deposit | 1,000.00 | 64,479.52 | | 1000 | 0001 |
| 01-01-21 | 1101 | Transfer Deposit | 1,000.00 | 65,479.52 | | 1000 | 0001 |
| 01-01-21 | 1101 | Transfer Deposit | 1,000.00 | 66,479.52 | | 1000 | 0001 |
| 01-01-21 | 1101 | Transfer Deposit | 1,000.00 | 67,479.52 | | 1000 | 0001 |
| 01-01-21 | 1101 | Transfer Deposit | 1,000.00 | 68,479.52 | | 1000 | 0001 |
| 01-01-21 | 1101 | Transfer Deposit | 1,000.00 | 69,479.52 | | 1000 | 0001 |
| 01-01-21 | 1101 | Transfer Deposit | 1,000.00 | 70,479.52 | | 1000 | 0001 |
| 01-01-21 | 1101 | Transfer Deposit | 1,000.00 | 71,479.52 | | 1000 | 0001 |
| 01-01-21 | 1101 | Transfer Deposit | 1,000.00 | 72,479.52 | | 1000 | 0001 |
| 01-01-21 | 1101 | Transfer Deposit | 1,000.00 | 73,479.52 | | 1000 | 0001 |
| 01-01-21 | 1101 | Transfer Deposit | 1,000.00 | 74,479.52 | | 1000 | 0001 |
| 01-01-21 | 1101 | Transfer Deposit | 1,000.00 | 75,479.52 | | 1000 | 0001 |
| 01-01-21 | 1101 | Transfer Deposit | 1,000.00 | 76,479.52 | | 1000 | 0001 |
| 01-01-21 | 1101 | Transfer Deposit | 1,000.00 | 77,479.52 | | 1000 | 0001 |
| 01-01-21 | 1101 | Transfer Deposit | 1,000.00 | 78,479.52 | | 1000 | 0001 |
| 01-01-21 | 1101 | Transfer Deposit | 1,000.00 | 79,479.52 | | 1000 | 0001 |
| 01-01-21 | 1101 | Transfer Deposit | 1,000.00 | 80,479.52 | | 1000 | 0001 |
| 01-01-21 | 1101 | Transfer Deposit | 1,000.00 | 81,479.52 | | 1000 | 0001 |
| 01-01-21 | 1101 | Transfer Deposit | 1,000.00 | 82,479.52 | | 1000 | 0001 |
| 01-01-21 | 1101 | Transfer Deposit | 1,000.00 | 83,479.52 | | 1000 | 0001 |
| 01-01-21 | 1101 | Transfer Deposit | 1,000.00 | 84,479.52 | | 1000 | 0001 |
| 01-01-21 | 1101 | Transfer Deposit | 1,000.00 | 85,479.52 | | 1000 | 0001 |
| 01-01-21 | 1101 | Transfer Deposit | 1,000.00 | 86,479.52 | | 1000 | 0001 |
| 01-01-21 | 1101 | Transfer Deposit | 1,000.00 | 87,479.52 | | 1000 | 0001 |
| 01-01-21 | 1101 | Transfer Deposit | 1,000.00 | 88,479.52 | | 1000 | 0001 |
| 01-01-21 | 1101 | Transfer Deposit | 1,000.00 | 89,479.52 | | 1000 | 0001 |
| 01-01-21 | 1101 | Transfer Deposit | 1,000.00 | 90,479.52 | | 1000 | 0001 |
| 01-01-21 | 1101 | Transfer Deposit | 1,000.00 | 91,479.52 | | 1000 | 0001 |
| 01-01-21 | 1101 | Transfer Deposit | 1,000.00 | 92,479.52 | | 1000 | 0001 |
| 01-01-21 | 1101 | Transfer Deposit | 1,000.00 | 93,479.52 | | 1000 | 0001 |
| 01-01-21 | 1101 | Transfer Deposit | 1,000.00 | 94,479.52 | | 1000 | 0001 |
| 01-01-21 | 1101 | Transfer Deposit | 1,000.00 | 95,479.52 | | 1000 | 0001 |
| 01-01-21 | 1101 | Transfer Deposit | 1,000.00 | 96,479.52 | | 1000 | 0001 |
| 01-01-21 | 1101 | Transfer Deposit | 1,000.00 | 97,479.52 | | 1000 | 0001 |
| 01-01-21 | 1101 | Transfer Deposit | 1,000.00 | 98,479.52 | | 1000 | 0001 |
| 01-01-21 | 1101 | Transfer Deposit | 1,000.00 | 99,479.52 | | 1000 | 0001 |
| 01-01-21 | 1101 | Transfer Deposit | 1,000.00 | 100,479.52 | | 1000 | 0001 |

ตัวอย่าง Bank Guarantee ที่ผู้สมัครต้องขอธนาคาร

KASIKORN BANK
KASIKORN BANK

ธนาคารกสิกรไทย
KASIKORN BANK

THE CONSUL GENERAL
ประเทศที่ขึ้นวีซ่า

To Whom It May Concern:

This certificate is bank reference for our customer who applied for a permit with you. We are pleased to give you the following details on our customer's account with us:

- Title of account: ชื่อ - สกุล ภาษาอังกฤษให้ตรงกับพาสปอร์ต
- Name of Managing Director/ Authorized person in case of juristic person: ชื่อ - สกุล ภาษาอังกฤษให้ตรงกับพาสปอร์ต
- Customer of: KASIKORN Branch
- Type of account: Savings Account, Account Number: เลขบัญชีธนาคาร
- Coverdraft on sound securities: 100%
- Length of time account maintained: 21 Years 11 Months
- Present balance of account as of June 02, 2022 at 09:01 AM: Credit balance GBP 7,517.95
- Average balance of account for 6 Months: Credit balance low the figure amount
- Name of applicant: ชื่อ - สกุล ภาษาอังกฤษให้ตรงกับพาสปอร์ต
- Note: Considered financially capable of supporting himself throughout his trip in your country.

Sincerely,
KASIKORN BANK PCL

Assistant Branch Manager

(Excel rate as of the issuing date = 42.0/1/13 (HS)/1 GDP)
This certified data herein shall not create an obligation of KBank or a KBank officer.
K-Contact Center 02-8888888
www.kasikornbank.com



บริษัท เจอร์นีย์ ทิกเก็ต จำกัด JOURNEY TICKET CO.,LTD.

15/3 ถนนอำเภอ ต.หมากแข้ง อ.เมือง จ.อุดรธานี 41000

โทรศัพท์ : 042-246662 / 086-4515274 E-mail : journeyticket@hotmail.com



BEST INTERNATIONAL TRAVEL & AGENCY CO.,LTD.

4

หลักฐานการทำงาน

4.1 สำหรับเจ้าของกิจการ

ต้องมีสำเนาหนังสือรับรองทะเบียนพาณิชย์ สำเนาทะเบียนการค้า หรือ สำเนาจดทะเบียนบริษัท (อายุไม่เกิน 3 เดือน) **ฉบับภาษาไทยและภาษาอังกฤษ**

4.2 สำหรับท่านที่ทำงานบริษัท กรุณาระบุ TO WHOM IT MAY CONCERN แทนการใส่ชื่อของสถานทูต ต้องระบุวันลาให้ครอบคลุมตลอดช่วงการท่องเที่ยว ตำแหน่ง และอัตราเงินเดือนที่ได้รับ (ระยะเวลาของหนังสือรับรองต้องไม่เกิน 1 เดือน)

ต้องมีตราแสตมป์จากบริษัทและเอกสารต้องระบุเป็นภาษาอังกฤษ

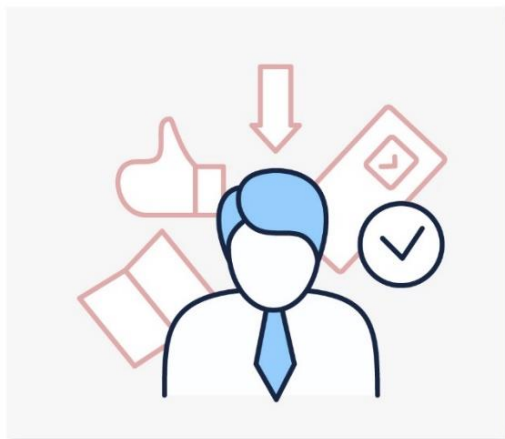
4.3 สำหรับนักเรียน หรือนักศึกษา

ต้องขอหนังสือรับรองจากทางสถาบัน เพื่อแสดงให้เห็นว่าปัจจุบันกำลังอยู่ระหว่างการศึกษา **เอกสารต้องระบุเป็นภาษาอังกฤษ**

5

เอกสารส่วนตัว

- สำเนาทะเบียนบ้าน
- สำเนาบัตรประชาชน
- สูติบัตร(กรณีเด็กอายุต่ำกว่า 18 ปี)
- ทะเบียนสมรส/ทะเบียนหย่า/มรณะบัตร(ถ้ามี)
- ใบเปลี่ยนชื่อ-นามสกุล (ถ้ามีการเปลี่ยน)





บริษัท เจอร์นีย์ ทิกเก็ต จำกัด JOURNEY TICKET CO.,LTD.

15/3 ถ.อำเภอ ต.หมากแข้ง อ.เมือง จ.อุดรธานี 41000

โทรศัพท์ : 042-246662 / 086-4515274 E-mail : journeyticket@hotmail.com



BEST INTERNATIONAL TRAVEL & AGENCY CO.,LTD.

6

กรณีเด็กอายุไม่ถึง 18 ปี

- 6.1 สูติบัตรฉบับภาษาไทย/อังกฤษ
- 6.2 กรณีเดินทางพร้อมกับบิดา มารดา ต้องยื่นหนังสือรับรองจากสถาบันการศึกษา
- 6.3 กรณีไม่ได้เดินทางพร้อมกับบิดา มารดา หรือเดินทางไปกับบิดา มารดา ท่านใดท่านหนึ่ง จะต้องขอจดหมายยินยอมจากทางอำเภอ โดยที่บิดา หรือมารดา ผู้ไม่ได้เดินทางจะต้องไปยื่นความจำนงเพื่ออนุญาตให้บุตรเดินทางไปต่างประเทศกับอีกท่านหนึ่งได้ ณ ที่ว่าการอำเภอ หรือเขต โดยมีนายอำเภอ หรือผู้อำนวยการเขตลงลายมือชื่อ และลงตราประทับจากราชการอย่างถูกต้องฉบับภาษาไทย/อังกฤษ

ในการยื่นวีซ่าทางสถานทูตจะเก็บหนังสือเดินทาง ไว้จนกว่าจะได้การรับอนุมัติผลวีซ่า ไม่สามารถดึงหนังสือเดินทางออกมาใช้ได้ ระยะเวลาในการพิจารณาวีซ่าไม่น้อยกว่า 15 วันทำการ ไม่รวมวันหยุด เสาร์-อาทิตย์ และ วันหยุดนักขัตฤกษ์ และวันหยุดของทางสถานทูต หรือ อาจช้าหรือเร็วกว่ากำหนดขึ้นอยู่กับสถานทูต

***** สถานทูตมีการเปลี่ยนแปลงกฎเกณฑ์ในการยื่นเอกสารตลอดเวลา*****



***** การพิจารณาผล VISA ขึ้นอยู่กับดุลยพินิจของทางสถานทูต ทางบริษัทไม่มีส่วนเกี่ยวข้องกับ การพิจารณาใดๆทั้งสิ้น บริษัทเป็นเพียงตัวแทนที่คอยอำนวยความสะดวกในการยื่นวีซ่าเท่านั้น ข้อมูลและเอกสารทุกอย่างต้องเป็นความจริงความบิดเบือน ทางบริษัทขอสงวนสิทธิ์ไม่คืนเงิน ในกรณีที่ VISA ไม่ผ่านทุกกรณี *****

***** ในบางประเทศการยื่นวีซ่ากับทางบริษัททัวร์ จะต้องทำการยื่นวีซ่าประเภทหมู่คณะเท่านั้น**

การยื่นหมู่คณะต้องมีจำนวน 10 คนขึ้นไป ซึ่งทางศูนย์รับยื่นจะเป็นผู้กำหนดวันยื่นวีซ่าเท่านั้น ผู้เดินทางไม่สามารถกำหนดวันยื่นได้เอง หากผู้เดินทางไม่สามารถไปยื่นวีซ่าในวันที่ทางศูนย์รับยื่นกำหนดได้ จะมีค่าใช้จ่ายเพิ่มเติม PREMIUM หรือสำหรับการยื่นเดี่ยว เงื่อนไขกรุณาสอบถามกับบริษัททัวร์อีกครั้ง

****ทั้งนี้ ค่าใช้จ่ายที่เกิดขึ้น ผู้เดินทางต้องชำระกับทางศูนย์รับยื่นโดยตรง****



บริษัท เจอร์นีย์ ทิกเก็ต จำกัด JOURNEY TICKET CO.,LTD.

15/3 ถนนอำเภอ ต.หมากแข้ง อ.เมือง จ.อุดรธานี 41000

โทรศัพท์ : 042-246662 / 086-4515274 E-mail : journeyticket@hotmail.com

แบบฟอร์มสำหรับกรอกข้อมูลยื่นวีซ่า

1) ข้อมูลเกี่ยวกับหนังสือเดินทางของผู้เดินทาง

ชื่อและนามสกุล _____

ชื่อและนามสกุลเก่า(ถ้ามี) _____

ชื่อและนามสกุล (ระบุเป็นภาษาอังกฤษ) _____

หมายเลขบัตรประจำตัวประชาชน 13 หลัก

| | | | | | | | | | | | | |
|--|--|--|--|--|--|--|--|--|--|--|--|--|
| | | | | | | | | | | | | |
|--|--|--|--|--|--|--|--|--|--|--|--|--|

วัน/เดือน/ปีเกิด ค.ศ. _____ สถานที่เกิด (จังหวัด) _____

2) ข้อมูลของผู้เดินทาง และครอบครัว

ที่อยู่ปัจจุบัน(ที่สามารถติดต่อได้) _____

โทรศัพท์มือถือ _____ E-mail : _____

สถานภาพ : โสด สมรสโดยจดทะเบียนสมรส สมรสไม่ได้จดทะเบียน

หย่า หม้าย

วัน/เดือน/ปี ค.ศ. การเปลี่ยนสถานภาพ(สมรส, หย่า ฯลฯ) _____

ถ้าท่านสมรส โปรดระบุรายละเอียดของคู่สมรส

ชื่อและนามสกุลคู่สมรส (ระบุเป็นภาษาอังกฤษ) _____

วัน/เดือน/ปีเกิด ค.ศ. ของคู่สมรส _____

สถานที่เกิด (จังหวัด) _____



บริษัท เจอร์นีย์ ทิกเก็ต จำกัด JOURNEY TICKET CO.,LTD.

15/3 ถนนอำเภอ ต.หมากแข้ง อ.เมือง จ.อุดรธานี 41000

โทรศัพท์ : 042-246662 / 086-4515274 E-mail : journeyticket@hotmail.com

3) ข้อมูลของผู้เดินทางเกี่ยวกับอาชีพ, หรือถ้ากำลังศึกษาอยู่ ให้ลงรายละเอียดของสถานที่ศึกษา และลงรายละเอียดอื่นๆ ลงในช่องว่าง

3.1) ชื่อบริษัทที่ทำงาน, โรงเรียน, มหาวิทยาลัย (ระบุเป็นภาษาอังกฤษ)

3.2) ที่อยู่ของบริษัทที่ทำงาน, โรงเรียน, มหาวิทยาลัย (ระบุเป็นภาษาอังกฤษ)

3.3) งานปัจจุบันทำอาชีพ โปรดระบุตำแหน่ง (ระบุเป็นภาษาอังกฤษ และภาษาไทย)

3.4) เบอร์โทรศัพท์ที่ทำงาน หรือเบอร์โทรศัพท์สถาบันที่ท่านกำลังศึกษาอยู่ _____

4) ข้อมูลเกี่ยวกับการเดินทางไปต่างประเทศ

4.1) ท่านเคยมีวีซ่าเชงเก้นในกลุ่มเชงเก้นภายในระยะเวลา 3 ปี (ถ้ามีโปรดระบุ)

มีวันที่ออกวีซ่า และวันที่หมดอายุวีซ่า ให้ตรวจสอบที่หน้าเชงเก้นที่ท่านเคยเดินทาง

ประเทศ _____ วันที่ออกวีซ่า _____ วันหมดอายุวีซ่า _____

ประเทศ _____ วันที่ออกวีซ่า _____ วันหมดอายุวีซ่า _____

ประเทศ _____ วันที่ออกวีซ่า _____ วันหมดอายุวีซ่า _____

ประเทศ _____ วันที่ออกวีซ่า _____ วันหมดอายุวีซ่า _____

ไม่เคยมีวีซ่าเชงเก้น

4.1.1) ถ้าท่านเคยมีวีซ่าเชงเก้น โปรดระบุวันที่สแกนลายนิ้วมือล่าสุด

(ผู้สมัครสามารถตรวจสอบรายละเอียด วัน เดือน ปี ที่สแกนลายนิ้วมือล่าสุด)

(ได้จากหน้าวีซ่าเชงเก้นล่าสุดที่ท่านเคยเดินทาง)

ประเทศ _____ วันที่สแกนลายนิ้วมือล่าสุด _____

5) ค่าใช้จ่ายในการเดินทาง

ออกค่าใช้จ่ายเอง

มีผู้ออกค่าใช้จ่ายให้

ระบุชื่อ _____

ความสัมพันธ์ _____