



บริษัท เจอร์นีย์ ทิกเก็ต จำกัด  
JOURNEY TICKET CO.,LTD.

15/3 ถ.อำเภอ ต.หมากแข้ง อ.เมือง จ.อุดรธานี 41000  
โทรศัพท์ : 042-246662 / 086-4515274 E-mail : journeyticket@hotmail.com



ID LINE : journeyfc

Xi'an Heritage "นครที่ไม่เคยหลับไหล"

ซีอาน ลั่วหยาง ถ้ำหลงเหมิน สุสานทหารจีนซี 5 วัน 4 คืน

ทัวร์ไม่ลงร้านช้อปปิ้ง / เที่ยวทุกวัน

พิเศษ...สุกี้+BBQ และ เปิดอย่างซีอาน

**XI'AN HERITAGE "นครที่ไม่เคยหลับไหล"**  
5 วัน | 4 คืน

# ซีอาน

ลั่วหยาง ถ้ำหลงเหมิน สุสานทหารจีนซี

**อาหารทั้งหมด 08 มื้อ**

**น้ำหนักกระเป๋า 20 กก.**

**พักรับรอง 4 ดาว**

**TRAVEL INSURANCE**

**ทัวร์ไม่ลงร้านช้อปปิ้ง**

**แถมฟรี!! สวมใส่ชุดจีนโบราณ**  
**POP MART Store**  
ดีไซน์ริมอวกาศที่ล้ำที่สุดในซีอาน

**เที่ยวทุกวัน**







ราคาเริ่มต้น

# 24,998.-

เดินทาง พ.ค. - พ.ย. 2569

**เมนูพิเศษ!!**  
เปิดอย่างซีอาน



**เมนูพิเศษ!!**  
สุกี้



สุสานทหารดินเผาจีนซี (รวมรถกอล์ฟ)  
วัดม้าขาว - ถ้ำปาหลงเหมิน หรือถ้ำประตูมังกร (รวมรถแบคเตอร์)  
ชมเจดีย์ท่านป่าใหญ่ (ด้านนอก) รูปปั้นพระกัณฑ์ซันจิ้ง  
ถนนวัฒนธรรมถัง - วัดลามะ - ผ่านชมกำแพงเมืองโบราณ  
ผ่านชมจัตุรัสหอกลองทอระมิง - ช้อปปิ้งห้าง Laochenggen G-PARK  
ห้องสมุด FANG SUO - ศาลเจ้ากวนอู (บ้านเกิด)

深圳航空  
Shenzhen Airlines  
BCYCU09-ZH



บริษัท เจอร์นีย์ ทิกเก็ต จำกัด  
JOURNEY TICKET CO.,LTD.

15/3 ถ.อำเภอ ต.หมากแข้ง อ.เมือง จ.อุดรธานี 41000  
โทรศัพท์ : 042-246662 / 086-4515274 E-mail : journeyticket@hotmail.com



ID LINE : journeyfc

FLIGHT NO.	ROUTING	TIME	AIRLINES
ZH282	BKK - YCU	18.00-23.10	SHENZHEN AIRLINES
ZH281	YCU - BKK	13.40-16.55	SHENZHEN AIRLINES
<b>น้ำหนักสัมภาระโหลดใต้ท้องเครื่องไม่เกิน 20 Kg. // สัมภาระถือขึ้นเครื่อง (Carry on) ไม่เกิน 7 Kg.</b>			

วัน	รายการทัวร์	เช้า	เที่ยง	ค่ำ	โรงแรมที่พัก
1	นัดคณะ ณ สนามบินสุวรรณภูมิ(กรุงเทพฯ) – สนามบินหฺยฺนเฉิงจางเฉียว – เข้าสู่ที่พัก	-	-	-	Wei Yuan Hotel หรือเทียบเท่า 4 ดาวจีน
2	เมืองหฺยฺนเฉิง – เดินทางสู่ลั่วหยาง - วัดม้าขาว - ถ้ำผาหลงเหมิน หรือ ถ้ำประตูมังกร (รวมรถแบตเตอรี่) – เดินทางสู่เมืองหฺว้ยอิน	☉	☉	☉	Mehood Hotel หรือเทียบเท่า 4 ดาวจีน
3	สุสานทหารดินเผาจิ๋นซี(รวมรถกอล์ฟ+รวมหุฟง) – ชมเจดีย์ห่านป่าใหญ่(ด้านนอก) – รูปปั้นพระถังซัมจั๋ง – ถนนวัฒนธรรมถัง พิเศษ...แกมปรีสวมใส่ชุดจีนโบราณ - เมืองหฺยฺนเฉิง	☉	☉	☉ สุกี้+ BBQ	HOLIDAY INN Xin DAXING Hotel หรือเทียบเท่า 4 ดาวจีน
4	วัดลามะ – ผ่านชมกำแพงเมืองโบราณ – ผ่านชมจัตุรัสหอกลองหอรเซ็ง – ซุปปิ้งห้างG-PARK + ห้องสมุดFANG SUO - ร้านPOP MART – เมืองหฺยฺนเฉิง <b>(อิสระอาหารกลางวัน)</b>	☉	-	☉ เปิด ย่าง	Wei Yuan Hotel หรือเทียบเท่า 4 ดาวจีน
5	ศาลเจ้ากวนอู (บ้านเกิด) - สนามบินหฺยฺนเฉิงจางเฉียว – กรุงเทพฯ สุวรรณภูมิ	☉	-	-	-



# บริษัท เจอร์นีย์ ทิกเก็ต จำกัด JOURNEY TICKET CO.,LTD.

15/3 ถนนเอก นพมาศ แขวง อเมือง จ.อุดรธานี 41000  
โทรศัพท์ : 042-246662 / 086-4515274 E-mail : journeyticket@hotmail.com



กำหนดการเดินทาง		ผู้ใหญ่ พักห้องละ 2-3 ท่าน **ไม่มีราคาเด็ก**	พักเดี่ยวเพิ่ม
พุธ-อาทิตย์	06-10 พฤษภาคม 2569	25,998.-	5,000.-
พุธ-อาทิตย์	13-17 พฤษภาคม 2569	25,998.-	5,000.-
พุธ-อาทิตย์	20-24 พฤษภาคม 2569	25,998.-	5,000.-
พุธ-อาทิตย์	27-31 พฤษภาคม 2569	25,998.-	5,000.-
ศุกร์-อังคาร	03-07 มิถุนายน 2569	24,998.-	5,000.-
ศุกร์-อังคาร	10-14 มิถุนายน 2569	24,998.-	5,000.-
ศุกร์-อังคาร	17-21 มิถุนายน 2569	24,998.-	5,000.-
พุธ-อาทิตย์	24 มิ.ย.-28 มิ.ย.2569	25,998.-	5,000.-
พุธ-อาทิตย์	08-12 กรกฎาคม 2569	25,998.-	5,000.-
พุธ-อาทิตย์	15-19 กรกฎาคม 2569	25,998.-	5,000.-
พุธ-อาทิตย์	22-26 กรกฎาคม 2569	25,998.-	5,000.-
พุธ-อาทิตย์	29 กรกฎาคม - 02 สิงหาคม 2569	28,998.-	5,000.-
พุธ-อาทิตย์	05-09 สิงหาคม 2569	24,998.-	5,000.-
พุธ-อาทิตย์	12-16 สิงหาคม 2569	28,998.-	5,000.-
พุธ-อาทิตย์	19-23 สิงหาคม 2569	25,998.-	5,000.-
พุธ-อาทิตย์	26-30 สิงหาคม 2569	25,998.-	5,000.-
พุธ-อาทิตย์	02-06 กันยายน 2569	25,998.-	5,000.-
พุธ-อาทิตย์	09-13 กันยายน 2569	25,998.-	5,000.-
พุธ-อาทิตย์	16-20 กันยายน 2569	24,998.-	5,000.-
พุธ-อาทิตย์	23-27 กันยายน 2569	25,998.-	5,000.-
พุธ-อาทิตย์	30 กันยายน - 04 ตุลาคม 2569	29,998.-	5,000.-
พุธ-อาทิตย์	07 - 11 ตุลาคม 2569	26,998.-	5,000.-
พุธ-อาทิตย์	14-18 ตุลาคม 2569	26,998.-	5,000.-
พุธ-อาทิตย์	21-25 ตุลาคม 2569	28,998.-	5,000.-
พุธ-อาทิตย์	28 ตุลาคม - 01 พฤศจิกายน 2569	25,998.-	5,000.-
พุธ-อาทิตย์	04-08 พฤศจิกายน 2569	25,998.-	5,000.-

**\*\*ราคาเฉพาะคนไทยเท่านั้น / พาสปอร์ตต่างชาติเก็บเพิ่ม 2,000 บาท / ท่าน\*\*\***  
**คณะ 15 ท่านออกเดินทาง (มีหัวหน้าทัวร์)\*\* \*\*ไม่ลงร้านช้อปปิ้ง\*\*\***



บริษัท เจอร์นีย์ ทิกเก็ต จำกัด  
JOURNEY TICKET CO.,LTD.

15/3 ถ.อำเภอ ด.หมากแข้ง อ.เมือง จ.อุดรธานี 41000  
โทรศัพท์ : 042-246662 / 086-4515274 E-mail : journeyticket@hotmail.com



**ไม่รวมค่าทิปไกด์ท้องถิ่น  
และพนักงานขับรถท้องถิ่น  
ท่านละ 2,000 บาท/ลูกค้า1ท่าน**

• ค่าทิปหัวหน้าทัวร์ตามความพึงพอใจของท่าน

- ไม่มีราคาเด็กเนื่องจากเป็นทัวร์ราคาพิเศษ!!
- ไม่สามารถเลือกที่นั่งบนเครื่องบินได้จากเป็นตั๋วกรุ๊ปทัวร์
- พรีพาสปอร์ตไทยไม่มีค่าธรรมเนียมวีซ่า (เฉพาะพาสปอร์ตไทย) เดินทางไป-กลับพร้อมกรุ๊ป

## รายละเอียดการเดินทาง

วันแรก นัดคณะ ณ สนามบินสุวรรณภูมิ(กรุงเทพฯ) – สนามบินหยุนเฉิงจางเฉียว –เข้าสู่ ที่พัก



15.00 น. คณะพร้อมกันที่ **สนามบินสุวรรณภูมิ** อาคารผู้โดยสารขาออก เคาน์เตอร์สายการบิน SHENZHEN AIRLINES(ZH) โดยมีเจ้าหน้าที่ให้การต้อนรับและอำนวยความสะดวกในการเช็คอินให้แก่ท่าน

18.00 น. ออกเดินทางโดยสายการบิน SHENZHEN AIRLINES เที่ยวบินที่ ZH282

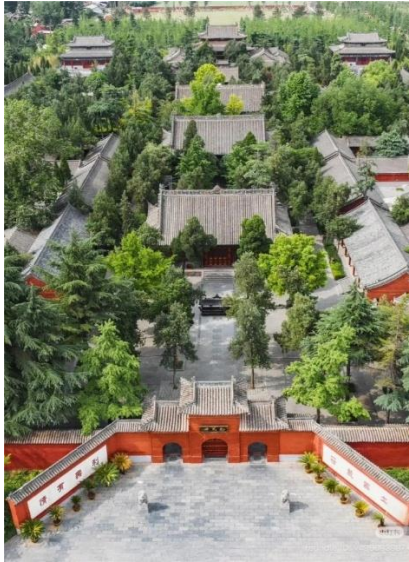
23.10 น. ถึง **สนามบินหยุนเฉิง จางเฉียว ประเทศจีน** หลังจากนั้นนำผ่านด่านตรวจคนเข้าเมือง รับกระเป๋าสัมภาระ หลังจากนั้นออกเดินทางท่องเที่ยวตามรายการ (เวลาที่ประเทศจีนเร็วกว่าประเทศไทย 1 ชั่วโมง) นำท่านเดินทางสู่เมือง **หยุนเฉิง (YUNCHING)** เมืองสำคัญทางประวัติศาสตร์ทางภาคกลาง ของจีน เป็นแหล่งผลิตเกลือที่สำคัญของจีน และเป็นแหล่งกำเนิดของอารยธรรมจีนและเป็นบ้านเกิดของ เทพเจ้ากวนอู

ที่พัก Wei Yuan Hotel หรือเทียบเท่า 4 ดาวจีน

วันที่สอง เมืองหยุนเฉิง – เดินทางสู่เมืองลั่วหยาง - วัดม้าขาว - ถ้ำผาหลงเหมิน หรือถ้ำประตูมังกร (รวมรถแบตเตอรี่) – เดินทางสู่เมืองหัวยิน

เช้า บริการอาหาร ณ ห้องอาหารของโรงแรม

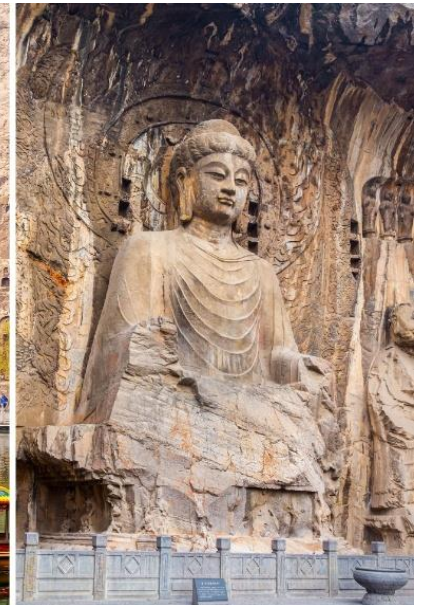
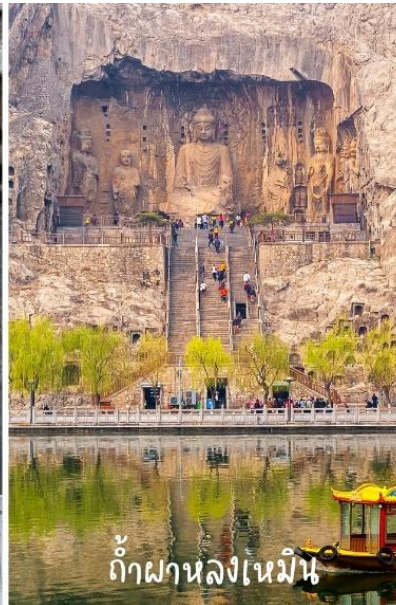
นำท่านเดินทางจาก **เมืองหยุนเฉิง** สู่เมืองลั่วหยาง ลั่วหยาง (Luoyang - 洛阳) เป็นหนึ่งในสี่เมืองหลวงเก่าแก่ที่สุดของจีน ตั้งอยู่ในมณฑลเหอหนาน มีประวัติศาสตร์ยาวนานกว่า 5,000 ปี และเคยเป็นราชธานีของ 13 ราชวงศ์ เมืองนี้เป็นที่รู้จักในนาม "เมืองแห่งดอกโบตั๋น" และเป็นจุดเริ่มต้นทางตะวันออกของเส้นทางสายไหม จากนั้นนำท่านชม **วัดม้าขาว (White Horse Temple)** วัดพุทธแห่งแรกในจีน สร้างขึ้นในปี ค.ศ. 68 มีความสำคัญอย่างยิ่งในประวัติศาสตร์พุทธศาสนา



กลางวัน

บริการอาหาร ณ ภัตตาคาร

จากนั้นนำท่านชม**ถ้ำผาลงเหมิน หรือถ้ำประตุมังกร(รวมรถแบคเตอร์)** ตั้งอยู่ชานเมืองลั่วหยาง เป็นถ้ำหิน 1 ใน 3 ถ้ำใหญ่ที่มีการแกะสลักของประเทศจีน และเป็นมรดกโลกทางวัฒนธรรม ปี ค.ศ. 2000 เป็นพุทธสถานที่สำคัญที่สุดแห่งหนึ่งของประเทศจีน การสร้างถ้ำพระพุทธรูปแห่งนี้ที่ได้รับอิทธิพลมาจากอินเดีย และเอเชียกลาง มีอายุราว 1,500 ปี สร้างเมื่อ ราวปี ค.ศ. 494 ในสมัยเว่ยเหนือ และสร้างเพิ่มเติมเรื่อยมาจนถึงสมัยราชวงศ์ถัง ใช้ระยะเวลาในการก่อสร้างบูรณะต่อเติมยาวนานถึง 400 กว่า ปัจจุบันยังคงหลงเหลือถ้ำผาแกะสลักอยู่จำนวน 2,100 กว่าคูหา โพรงแท่นบูชา 2,345 ช่อง ศิลปจารึกสลักอักษรจีน และหมายเหตุบันทึกต่างๆ อีก 3,600 กว่าหลัก รวมถึงเจดีย์พุทธ 50 กว่าแห่ง พระพุทธรูปสลักมากกว่า 100,000 องค์ใหญ่สูงสุด 17 เมตร องค์เล็กสุดเพียงแค่ 2 เซนติเมตร



จากนั้นเดินทางสู่**เมืองหัวหยิน** (ใช้เวลาเดินทางประมาณ 4 ชม.) ให้ท่านได้พักผ่อนตามอัธยาศัย เมืองหัวหยิน (Huayin) เป็นเมืองระดับอำเภอในมณฑลส่านซี ประเทศจีน ตั้งอยู่ใกล้ภูเขาหัวซาน (Mount Hua) ซึ่งเป็น 1 ใน 5 ภูเขาศักดิ์สิทธิ์ที่สำคัญที่สุดของจีน



บริษัท เจอร์นีย์ ทิกเก็ต จำกัด  
JOURNEY TICKET CO., LTD.

15/3 ถ.อำเภอ ด.หมากแข้ง อ.เมือง จ.อุดรธานี 41000  
โทรศัพท์ : 042-246662 / 086-4515274 E-mail : journeyticket@hotmail.com



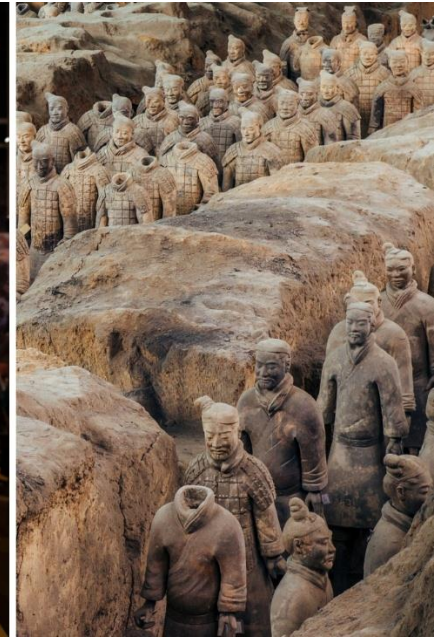
ID LINE : journeyfc

คำ  
ที่พัก บริการอาหาร ณ ภัตตาคาร  
Mehood Hotel หรือเทียบเท่า 4 ดาวจีน

วันที่สาม **สุสานทหารดินเผาจีนซี(รวมรถอล์ฟ+รวมหุฟัง) – ชมเจดีย์ห่านป่าใหญ่(ด้านนอก) – รูปปั้นพระถังซัมจั๋ง – ถนนวัฒนธรรมถัง พิเศษ...แถมฟรี สวมใส่ชุดจีนโบราณ – เมืองหยุนเฉิง**

เช้า บริการอาหาร ณ ห้องอาหารของโรงแรม

นำท่านชม **สุสานทหารจีนซี (รวมรถอล์ฟ)** หรือสุสานดินสือหวง สุสานนี้ถูกพบโดยบังเอิญ โดยชาวนาในหมู่บ้านซีหยาง สุสานนี้ตั้งอยู่บริเวณเชิงเขา หลีซาน โดยในระหว่างที่ขุดนั้น ก็บังเอิญพบกับซากของทหารดินเผา ที่มีอายุมากกว่า 2,000 ปี ปัจจุบันรัฐบาลจีนขุดค้นพบวัตถุโบราณที่เป็นกองทัพทหารดินเผา สรรพาวุธธรรมาและม้าศึก จำนวนทั้งสิ้นกว่า 7,400 ชิ้น ภายในบริเวณพื้นที่หลุมสุสานกว่า 25,000 ตร.ม. มีการคาดคะเนว่าอาณาเขตของสุสานดิน สือหวงจะมีพื้นที่มากกว่า 2,180 ตร.กม. สุสานดินสือหวงได้รับการคัดเลือกให้เป็นมรดกโลกทาง วัฒนธรรมในปี พ.ศ. 2530 อีกด้วย



กลางวัน บริการอาหาร ณ ภัตตาคาร

**เจดีย์ห่านป่าใหญ่ (Big Wild Goose Pagoda) (ชมด้านนอก)** ตั้งอยู่ในวัดต้าฉือเอิน เมืองซีอาน ประเทศจีน เป็นเจดีย์อิฐโบราณ 7 ชั้นสูงประมาณ 64 เมตร สร้างในปี ค.ศ. 652 เพื่อเก็บรักษาพระไตรปิฎกที่พระถังซัมจั๋งอัญเชิญมาจากอินเดีย เป็นแลนด์มาร์คสำคัญทางประวัติศาสตร์และพุทธศาสนาที่มีโชว์น้ำพุเต้นระบำฟรีที่ลานด้านหน้า นำท่านชม **รูปปั้นพระถังซัมจั๋ง** พระเถระสำคัญในประวัติศาสตร์จีน มีชีวิตอยู่ในช่วง ค.ศ. 1143-1207 ปลายราชวงศ์สุยถึงต้นราชวงศ์ถัง เป็นที่รู้จักในนิยายไซอิ๋วว่า ถังซัมจั๋ง เป็นพระภิกษุที่บำเพ็ญศีล สมาธิ ปัญญา มาแต่เยาว์วัย เมื่อเติบโตขึ้นจึงได้เดินทางออกสู่แดนพุทธภูมิ เพื่อศึกษาพระธรรมของพระสัมมาสัมพุทธเจ้า



บริษัท เจอร์นีย์ ทิกเก็ต จำกัด  
JOURNEY TICKET CO.,LTD.

15/3 ถ.อำเภอ ต.หมากแข้ง อ.เมือง จ.อุดรธานี 41000  
โทรศัพท์ : 042-246662 / 086-4515274 E-mail : journeyticket@hotmail.com



จากนั้นนำท่านสู่ จากนั้นนำท่านสู่ ถนนคนเดินต้าถั่งปู่เป่เจิง (Datang Everbright City) หรือ ถนนวัฒนธรรมราชวงศ์ถัง ในเมืองซีอาน เป็นถนนวัฒนธรรมจำลองสมัยราชวงศ์ถังที่ใหญ่ที่สุดในจีน ตั้งอยู่ข้างเจดีย์ห่านป่าใหญ่ มีความยาวกว่า 2,100 เมตร โดดเด่นด้วยสถาปัตยกรรม แสงสีเสียง การแสดงวัฒนธรรม และรูปปั้นจำลองยุคถัง เป็นแลนด์มาร์คยอดฮิตที่จำลองความรุ่งเรืองของยุคทองมาไว้ในปัจจุบัน **พิเศษ...แถมฟรี สวมใส่ชุดจีนโบราณ (ไม่รวมบริการแต่งหน้า+ทำผม)** จากนั้นเดินทางสู่ เมืองซีอาน



ค่า  
ที่พัก

บริการอาหาร ณ ภัตตาคาร (พิเศษ!!...สุกี้+BBQ)  
HOLIDAY INN Xin DAXING Hotel หรือเทียบเท่า 4 ดาวจีน



บริษัท เจอร์นีย์ ทิกเก็ต จำกัด  
JOURNEY TICKET CO.,LTD.

15/3 ถ.อำเภอ ด.หมากแข้ง อ.เมือง จ.อุดรธานี 41000  
โทรศัพท์ : 042-246662 / 086-4515274 E-mail : journeyticket@hotmail.com



วันที่สี่

วัดลามะ – ผ่านชมกำแพงเมืองโบราณ – ผ่านชมจัตุรัสหอกลองหอรเซ็ง - ห้างGPARK – ห้องสมุด FANG SUO - ร้านPOP MART – เมืองหยุ่นเฉิง

เช้า

บริการอาหาร ณ ห้องอาหารของโรงแรม

จากนั้นนำท่านสู่ **วัดลามะกว้างเหริน (Guangren Temple)** เป็นวัดพุทธศาสนาทิเบตเพียงแห่งเดียวในมณฑลส่านซี ตั้งอยู่ทางตะวันตกเฉียงเหนือของเมืองซีอาน ใกล้กำแพงเมืองโบราณ สร้างขึ้นเมื่อปี ค.ศ. 1705 สมัยจักรพรรดิคังซี สถาปัตยกรรมผสมผสานแบบจีน-ทิเบต โดดเด่นด้วยวิหารสีแดงและธงมนต์สีสันสดใส ไฮไลท์สำคัญคือการขอพรเรื่องสุขภาพกับพระโพธิสัตว์เจ้าแม่กวนอิม



จากนั้นนำท่านชม **ผ่านชม กำแพงเมืองซีอาน หรือ Xian City (ชมด้านนอก)** ความยาว 14 กม. มีมาตั้งแต่สมัยจีนชื้อองค์แต่เช่นเดียวกับกำแพงเมืองจีน แต่มาสร้างสำเร็จในช่วงราชวงศ์หมิง นักท่องเที่ยว สามารถเดินชมวิว รับลมบนกำแพงเมืองได้ บริเวณรอบๆจะมีร้านค้าเล็กๆ มีร้านขายของที่ระลึกอีกด้วย และในช่วงกลางวันจะมีการเปิดไฟประดับ

นำท่านผ่านชม **จัตุรัสหอกลองและหอรเซ็งซีอาน (Bell and Drum Tower Square)** เป็นแลนด์มาร์คใจกลางเมืองซีอาน ตั้งอยู่ระหว่างหอรเซ็ง (ทิศตะวันออก) และหอกลอง (ทิศตะวันตก) ซึ่งสร้างขึ้นในสมัยราชวงศ์หมิง (ประมาณปี ค.ศ. 1380) เพื่อใช้บอกเวลา โดยตอนเช้าตีระฆัง ตอนค่ำตีกลอง



ใบอนุญาตเลขที่  
51/00660

# บริษัท เจอร์นีย์ ทิกเก็ต จำกัด JOURNEY TICKET CO.,LTD.

15/3 ถนนเอก นพมาถ แข่ง อเมือง จอุดรธานี 41000

โทรศัพท์ : 042-246662 / 086-4515274 E-mail : journeyticket@hotmail.com



ID LINE : journeyfc



จัตุรัสหอกลองและนอร์มิงซีอาน



## กลางวัน

## อิสระอาหารกลางวัน

จากนั้นนำท่านสู่ **Xi'an G Park (หรือ G Park)** เป็นศูนย์การค้าทันสมัยและแลนด์มาร์คสำคัญในเมืองซีอาน ตั้งอยู่ใกล้กับพื้นที่ประวัติศาสตร์ สวนสาธารณะแห่งนี้เป็นที่รู้จักในด้านสถาปัตยกรรมที่โดดเด่นและเป็นที่ตั้งของร้านกาแฟแบรนด์ดังอย่าง % Arabica สาขาแรกในซีอาน ที่ออกแบบภายในสไตล์มินิมอลและได้รับแรงบันดาลใจจากสุสานจินซี นำท่านสู่ **ห้องสมุด Fang Suo Commune (方所)** ตั้งอยู่ที่ G-Park เมืองซีอาน ที่เมืองซีอาน เป็นพื้นที่วัฒนธรรมที่ผสมผสานระหว่างร้านหนังสือ ห้องสมุด คาเฟ่ และพื้นที่จัดแสดงนิทรรศการ โดยมีจุดเด่นคือการออกแบบสถาปัตยกรรมที่ล้ำสมัยและได้รับรางวัลระดับโลกอย่าง มีพื้นที่กว่า 5,000 ตารางเมตร ออกแบบโดยได้รับแรงบันดาลใจจากสถาปัตยกรรมจีนโบราณผสมผสานกับความทันสมัย โดยมีจุดเช็คอินยอดฮิตคือบันไดวนและชั้นวางหนังสือไม้ที่สูงตระหง่านถึงเพดาน ยังให้ท่านสามารถหาของสะสมสำหรับสายจุ่มที่ **ร้าน POP MART** ในเมืองซีอาน โดยเฉพาะสาขา Laochenggen G PARK ซึ่งเป็นสาขาที่ใหญ่ที่สุดและมีการตกแต่งในธีมอวกาศ (Space-Themed) ที่เป็นเอกลักษณ์ ให้ท่านได้อิสระช้อปปิ้งตามอัธยาศัย

จากนั้นเดินทางสู่เมืองหู่เงิง



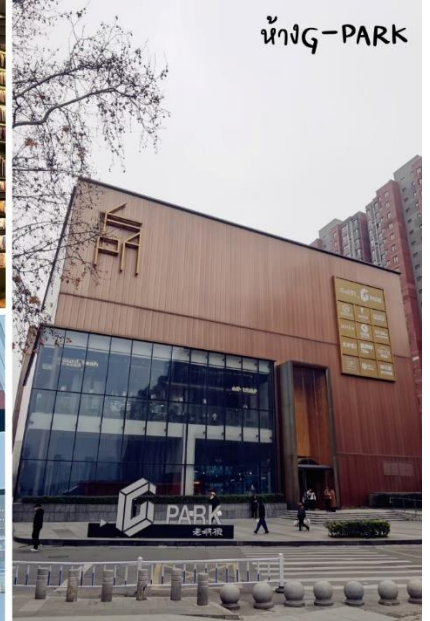
ใบอนุญาตเลขที่  
51/00660

# บริษัท เจอร์นีย์ ทิกเก็ต จำกัด JOURNEY TICKET CO.,LTD.

15/3 ถ.อำเภอ ต.หมากแข้ง อ.เมือง จ.อุดรธานี 41000  
โทรศัพท์ : 042-246662 / 086-4515274 E-mail : journeyticket@hotmail.com



ID LINE : journeyfc



ห้างG-PARK



ค่ำ บริการอาหาร ณ ภัตตาคาร(พิเศษ!!...เปิดอย่างซีอาน)

ที่พัก Wei Yuan Hotel หรือเทียบเท่า 4 ดาวจีน

วันที่ห้า ศาลเจ้ากวนอู (บ้านเกิด) - สนามบินหุ่ยนเฉิงจางเฉียว - กรุงเทพฯ สุวรรณภูมิ

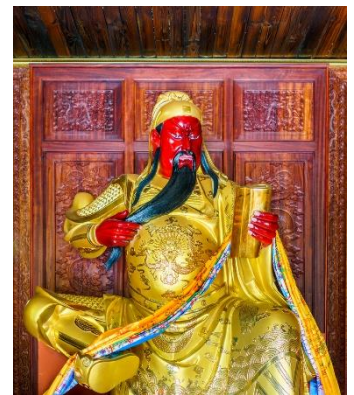
เช้า บริการอาหาร ณ ห้องอาหารของโรงแรม

นำท่านชม**ศาลเจ้ากวนอู** ตั้งอยู่ทางใต้ของเมืองลั่วหยาง ภายในมีรูปปั้นกวนอูแม่ทัพผู้ยิ่งใหญ่ในสมัยสามก๊ก (ค.ศ. 220-265) เป็นผู้ที่ได้รับสมญานามให้เป็นมหาเทพที่มีความจงรักภักดี มีความกล้าหาญ มีคุณธรรม เป็นสุสานของกวนอูในยุคสามก๊ก ผู้ได้รับการยกย่องว่าเป็นสัญลักษณ์ของความซื่อสัตย์และความกล้าหาญ เชื่อว่าศิระษะของกวนอูถูกฝังไว้ที่นี่ หลังจากที่เขาถูกลอบสังหารในสงครามโดยกองทัพของซุนกวน ส่วนลำตัวของกวนอู ตามตำนานกล่าวว่า ถูกฝังในเมืองตันหยาง (Dangyang) มณฑลหูเป่ย์ (Hubei)

จากนั้นนำท่านเดินทางสู่สนามบินหุ่ยนเฉิงจางเฉียว เพื่อทำการเช็คอินและโหลดสัมภาระ

13.40 น. นำท่านเดินทางกลับประเทศไทย **โดยเที่ยวบิน ZH281**

16.55 น. เดินทางถึงสนามบินสุวรรณภูมิ โดยสวัสดิภาพและประทับใจ



## หมายเหตุ\*\*



โปรแกรมและรายละเอียดของการเดินทางอาจมีการเปลี่ยนแปลงได้ ทั้งนี้ขึ้นอยู่กับสภาวะภายนอกที่บริษัทไม่สามารถควบคุมได้ อาทิเช่น ภาวะอากาศ พายุเข้า รถติดหนัก เหตุสุดวิสัยต่างๆ ที่ไม่สามารถคาดการณ์ หรือล่วงหน้าโดยทาง บริษัทฯจะคำนึงถึงผลประโยชน์และความปลอดภัยของผู้ร่วมเดินทางเป็นสำคัญ



ใบอนุญาตเลขที่  
51/00660

บริษัท เจอร์นีย์ ทิกเก็ต จำกัด  
JOURNEY TICKET CO.,LTD.

15/3 ถนนเอก นพมาศ แขวง อเมือง จ.อุตรธานี 41000

โทรศัพท์ : 042-246662 / 086-4515274 E-mail : journeyticket@hotmail.com



ID LINE : journeyfc



**สำคัญมาก!!** พาสปอร์ต(Passport) ควรมีอายุมากกว่า 6 เดือนก่อนเดินทาง

พาสปอร์ตต้องไม่มีรอยขีดเขียน ไม่มีรอยขาด หรือลักษณะบวมจากการโดนน้ำ

บริษัทฯ สงวนสิทธิ์ไม่รับผิดชอบ กรณีที่ท่านส่งหนังสือเดินทางหมดอายุ หรือผิดเล่มมาให้

**เด็กอายุต่ำกว่า 18 ปี กรณีไม่ได้เดินทางกับพ่อแม่**

ต้องมีหนังสือยินยอมให้ผู้เยาว์เดินทางไปต่างประเทศ ซึ่งออกโดยอำเภอ หรือสำนักงานเขตฯ ที่พ่อแม่มีชื่ออยู่ในทะเบียนบ้านเท่านั้น พร้อมระบุชื่อ-สกุลของญาติที่เดินทางกับเด็ก และวันที่เดินทางไป-กลับ อย่างชัดเจนในเอกสารยินยอม



**\*ข้อควรระวัง\***



ท่านใดที่ต้องออกตัวภายในประเทศ (เครื่องบิน, รถทัวร์, รถไฟ) กรุณาแจ้งเจ้าหน้าที่บริษัททัวร์ให้ทราบและคอนเฟิร์มการเดินทางก่อนทุกครั้ง หากท่านทำการจองตัวเครื่อง ก่อนที่ท่านจะได้รับการคอนเฟิร์มการเดินทางจากบริษัท **ทางบริษัทจะไม่รับผิดชอบในทุกกรณี**

## ✔ อัตราค่าบริการรวม

- ค่าตัวเครื่องบินเดินทางไป-กลับ ชั้นประหยัดตามเส้นทาง และสายการบิน รวมถึงค่าภาษีสนามบิน (น้ำหนักโหลดท่านละไม่เกิน 20 กิโลกรัม ท่านละ 1 ใบ / ถังขึ้นเครื่อง 7 กิโลกรัม)
- ค่าที่พักระดับ 4 ดาว ตามมาตรฐานโรงแรมประเทศจีน (ห้องละ 2-3 ท่าน)

### โปรดทราบ...เรื่องห้องพัก



ห้องเตียงเดี่ยว Double Room



ห้องเตียงคู่ (Twin Room)



ห้องพัก 3 ท่าน (Triple Room) หรือห้องแบบเตียงเสริม

กรณีพัก 3 ท่านถ้าวันที่เข้าพักโรงแรม **ไม่มีห้อง TRP (3 ท่าน)** อาจจำเป็นต้องแยกพัก 2 ห้อง (มีค่าใช้จ่ายพักเดี่ยวเพิ่ม)  
กรณีห้อง TWIN BED (เตียงเดี่ยว 2 เตียง) ซึ่งโรงแรมไม่มีหรือเต็ม ทางบริษัทขอปรับเป็นห้อง DOUBLE BED แทนโดยมีต้องแจ้งให้ทราบล่วงหน้า หรือหากต้องการห้องพักแบบ DOUBLE BED (1 เตียงใหญ่) ซึ่งโรงแรมไม่มีหรือเต็ม ทางบริษัทขอปรับเป็นห้อง TWIN BED แทนโดยมีต้องแจ้งให้ทราบล่วงหน้า  
กรณีห้องพักในเมืองที่ระบุไว้ในโปรแกรมมีเทศกาลวันหยุดยาว มีงานประชุมหรืองานแฟร์ต่างๆ บริษัทขอจัดที่พักในเมืองใกล้เคียงแทน

- ค่าพาหนะนำเที่ยวตลอดเส้นทาง
- ค่าอาหารแต่ละมื้อ
- ค่าเข้าชมตามสถานที่ต่างๆ
- ค่าประกันอุบัติเหตุระหว่างการเดินทาง ท่านละ 1 ล้านบาท กรณีรักษาพยาบาล 5 แสนบาท(เงื่อนไขตามกรมธรรม์)

## ✘ อัตราค่าบริการไม่รวม

- ค่าน้ำหนักกระเป๋าเดินทางที่เกินจากสายการบินกำหนดไว้
- ค่าธรรมเนียมน้ำมัน และภาษีสนามบิน ในกรณีที่สายการบินมีการปรับขึ้นราคา
- ค่าใช้จ่ายส่วนตัว อาทิเช่น ค่าโทรศัพท์, ค่าซักรีด, ค่าอาหาร และเครื่องดื่มนอกเหนือจากในรายการ
- ค่าภาษีมูลค่าเพิ่ม 7% และภาษีหัก ณ ที่จ่าย 3% (กรณีลูกค้าต้องการใบเสร็จจรับเงินแบบเต็มรูปแบบ)
- **ค่าสินน้ำใจ(ทิปโกลด์)สำหรับมัคคุเทศก์ท้องถิ่น, คนขับรถ ท่านละ 2,000.- บาท/ทริป \*สำหรับหัวหน้าทัวร์ ขึ้นอยู่กับความพึงพอใจในการบริการ**
- ค่าทิปพนักงานยกกระเป๋าที่โรงแรม (ใบละ 5 หยวน/ครั้ง), ค่าทิปต่าง ๆ หากท่านใช้บริการ
- หากวีซ่ากรู๊ปยกเลิก ท่านจะต้องทำวีซ่าเดี่ยว ซึ่งจะต้องมีค่าใช้จ่ายเพิ่มเติม
- ค่าดำเนินการคัดกรองตรวจหาเชื้อ RT-PCR หรือ ATK ในกรณีที่ประเทศจีนต้องให้ตรวจ
- ค่าวีซ่าเงินสำหรับชาวต่างชาติ



บริษัท เจอร์นีย์ ทิกเก็ต จำกัด  
JOURNEY TICKET CO.,LTD.

15/3 ถ.อำเภอ ต.หมากแข้ง อ.เมือง จ.อุดรธานี 41000  
โทรศัพท์ : 042-246662 / 086-4515274 E-mail : journeyticket@hotmail.com



# การชำระค่าทัวร์

1. สำรองที่นั่งโดย**มัดจำท่านละ 10,000 บาท** ภายใน 3 วันหลังทำการจอง

2. โปรดชำระค่าทัวร์ส่วนที่เหลือ อย่างน้อย 21 วัน ก่อนเดินทาง

\*กรณียกเลิกการเดินทางน้อยกว่า 30 วันทำการ บริษัทฯ ขอสงวนสิทธิ์ในการคืนค่ามัดจำ

\*หรือหักค่าทัวร์ตามค่าใช้จ่ายที่เกิดขึ้นจริง โดยไม่สามารถขอคืนเงินได้ทุกกรณี

## เงื่อนไขการสำรองที่นั่ง

1

กรณียกเลิกการเดินทางน้อยกว่า 30 วันทำการ และช่วงวันหยุดยาว หรือวันหยุดเทศกาลกรุณาแจ้งยกเลิกการเดินทางมากกว่า 45วัน บริษัทฯ ขอสงวนสิทธิ์ในการคืนค่ามัดจำ หรือ หักค่าใช้จ่ายที่เกิดขึ้นจริง

2

กรณีท่านไม่ผ่านการอนุมัติวีซ่าของประเทศจีน หรือถูกปฏิเสธการเข้าประเทศจีน ด้วยเหตุผลใดก็ตาม บริษัทฯ ขอสงวนสิทธิ์ในการคืนค่าทัวร์ หรือหักค่าใช้จ่ายที่เกิดขึ้นจริง โดยไม่สามารถขอคืนเงินได้ทุกกรณี

3

หากท่านไม่ชำระมัดจำตามที่กำหนด ขออนุญาตยกเลิกการจองให้ลูกค้าท่านอื่น หากท่านชำระไม่ครบตามจำนวน บริษัทฯ ถือว่าท่านยกเลิกการเดินทาง โดยปริยาย เมื่อท่านได้ชำระเงินบางส่วน หรือทั้งหมด บริษัทฯ ถือว่าท่านได้ยอมรับเงื่อนไข และข้อตกลงต่างๆ ตามที่ได้ระบุไว้

4

หากท่านชำระเงินในบางส่วนแล้ว โปรดส่งสำเนาการโอนเงินมาทางอีเมลล์ ให้เซลล์ที่ท่านติดต่อ และส่งรายชื่อผู้จอง โดยผู้เดินทางจะต้องส่งสำเนาหนังสือเดินทาง (Passport) ตัวจริง

5

หากไม่ส่งสำเนาหนังสือเดินทาง (Passport) มาให้ทางบริษัทฯ ขอสงวนสิทธิ์ไม่รับผิดชอบค่าเสียหายอันเกิดจากความผิดพลาดจากการสะกด ชื่อ-นามสกุล และอื่นๆ เพื่อใช้ในการจองตั๋วเครื่องบินทั้งสิ้น

เมื่อท่านจองทัวร์ และชำระมัดจำแล้ว

ถือว่าท่านได้ยอมรับในเงื่อนไขตามที่บริษัทกำหนดไว้ข้างต้น



บริษัท เจอร์นีย์ ทิกเก็ต จำกัด  
JOURNEY TICKET CO.,LTD.

15/3 ถ.อำเภอ ต.หมากแข้ง อ.เมือง จ.อุดรธานี 41000  
โทรศัพท์ : 042-246662 / 086-4515274 E-mail : journeyticket@hotmail.com



# เงื่อนไขการยกเลิกการเดินทาง

## กรณีลูกค้าเลื่อนการเดินทาง หรือ ยกเลิกการเดินทาง

ตามเงื่อนไขของรายการทัวร์ นักท่องเที่ยวต้องแจ้งการยกเลิกหรือเลื่อนการเดินทาง เพื่อลงนามยืนยันการยกเลิกเดินทางเป็นลายลักษณ์อักษรเท่านั้น

แจ้งยกเลิกก่อนเดินทาง

**30** วัน

กรณียกเลิกการเดินทางน้อยกว่า 30 วันทำการ และช่วงวันหยุดยาว บริษัทฯ ขอสงวนสิทธิ์ใน **คืนค่ามัดจำทัวร์ หรือ ค่าใช้จ่ายที่เกิดขึ้นจริง** อาทิเช่น ค่ามัดจำที่นั่งสายการบิน

แจ้งยกเลิกก่อนเดินทาง

**15-29** วัน

กรณียกเลิกการเดินทางน้อยกว่า 15-29 วันทำการ หรือช่วงวันหยุดยาว **เก็บค่าใช้จ่าย 50% ของค่าทัวร์ หรือ ค่าใช้จ่ายที่เกิดขึ้นจริง** หรือหากมีค่าใช้จ่ายที่มากกว่าค่ามัดจำ ขอสงวนสิทธิ์ในการเรียกเก็บเพิ่มเติม

แจ้งยกเลิกก่อนเดินทาง

**0-14** วัน

กรณียกเลิกการเดินทางน้อยกว่า 0-14 วันทำการ หรือช่วงวันหยุดยาว **เก็บค่าใช้จ่าย 100 % ของค่าทัวร์**

ในวันเดินทาง หากท่านไม่ประสงค์เดินทางหรือไม่สามารถเดินทาง พร้อมกับคณะได้ ขอสงวนสิทธิ์ในการไม่คืนค่าทัวร์ทุกกรณี



บริษัท เจอร์นีย์ ทิกเก็ต จำกัด  
JOURNEY TICKET CO.,LTD.

15/3 ถนนเอก ต.หมากแข้ง อ.เมือง จ.อุดรธานี 41000  
โทรศัพท์ : 042-246662 / 086-4515274 E-mail : journeyticket@hotmail.com



## รายการทัวร์ดังกล่าว



รวมประกันอุบัติเหตุระหว่างเดินทาง ตาม พรบ.ท่องเที่ยว

ท่านสามารถซื้อแผนประกันสุขภาพเพิ่มเติม  
ได้ด้วยตนเองหรือติดต่อทางบริษัทประกันภัยที่ท่านไว้ใจ

ข้อตกลงความคุ้มครอง	ความคุ้มครอง
1. เสียชีวิต สูญเสียอวัยวะ สายตา หรือ กุพพลภาพสิ้นเชิง อบ.1 (P.A.1 Loss of Life, Dismemberment, Loss of Sight or Total Permanent Disability)	1,000,000
2. การรักษาพยาบาลต่ออุบัติเหตุแต่ละครั้ง ต่อคน ต่อระยะเวลาเดินทาง ไม่เกินวงเงิน (Medical Expenses due to accident, per each Accident)	500,000
<b>ขยายความคุ้มครองหมวดค่ารักษาพยาบาลจากข้อ 2</b>	
2.1 ผลกระทบจากการก่อการร้าย 30,000 บาท	
2.2 การรักษาพยาบาล จาก การเล่นสกี การดำน้ำแบบ Snorkeling ผู้โดยสารเรือ Speed Boat Banana Boat เจ็ทสกี เรือลากรัม และ Sea Walker ที่อยู่ภายใต้การดูแลและรับผิดชอบของผู้ถือกรมธรรม์ประกันภัย	
2.3 การรักษาพยาบาล จากอาหารเป็นพิษ 100,000 บาท/คน	
2.4 ชดเชยรายได้ในกรณีเข้ารับรักษาพยาบาลจากอุบัติเหตุวันละ 1,000 บาท สูงสุด 30 วัน	
2.5 การส่งศพกลับภูมิลำเนากรณีเสียชีวิตจากอุบัติเหตุ สูงสุด 100,000 บาท/คน	
2.6 ค่าเคลื่อนย้ายเพื่อการรักษา กรณีเกิดอุบัติเหตุ ไม่เกิน 100,000 บาท/คน	
<b>เงื่อนไขความคุ้มครอง</b>	
1.ความคุ้มครองและผลประโยชน์จำกัดความรับผิดชอบต่อการสูญเสียจากอุบัติเหตุแต่ละครั้งสูงสุด 100,000,000 บาท ภายใต้กรมธรรม์มาตรฐานสำหรับธุรกิจนำเที่ยว	
2.ผู้ถือกรมธรรม์ต้องแจ้งรายละเอียดการเดินทาง จำนวน รายชื่อ วันที่เดินทาง ของนักท่องเที่ยว ให้บริษัทฯ ทราบก่อนการเดินทาง	
3.อายุผู้เอาประกันภัย : ไม่จำกัด	
<b>ข้อยกเว้น</b>	
1.การเดินทางไปหรือผ่านในประเทศต่อไปนี้ อัฟกานิสถาน, อาเซอร์ไบจาน, คิวบา, อิหร่าน, อิรัก, สาธารณรัฐคีร์กีซ, เลบานอน, ลิเบีย, สาธารณรัฐนิการากัว, เกาหลี(เหนือ), ปากีสถาน, ซีเรีย, ทาจิกิสถาน, เติร์กเมนิสถาน, ปาเลสไตน์, อุซเบกิสถาน, อิสราเอล, ซูดาน, บุรุนดี, รวันดา, ไลบีเรีย, เอิริโอเปีย, เอิริเทรีย, แองโกลา, แอลจีเรีย และเซด	
2.ข้อยกเว้นเป็นไปตามกรมธรรม์ประกันอุบัติเหตุเดินทางสำหรับธุรกิจนำเที่ยวและมัคคุเทศก์ (แบบพิเศษ)	

# หมายเหตุ



- กรณีผู้ร่วมคณะยินดีที่จะเดินทางน้อยกว่า 15 ท่าน ทางบริษัทฯ ขอสงวนสิทธิ์ ไม่มีหัวหัวหน้าทัวร์ (มีไกด์ท้องถิ่นตลอดการเดินทาง)
- กรณีเจ้าหน้าที่ตรวจคนเข้าเมืองของประเทศนั้น ๆ ปฏิเสธการเข้า-ออก ด้วยเหตุผลใดก็ตาม ถือเป็นเหตุผลซึ่งอยู่นอกเหนืออำนาจ และความรับผิดชอบ ทางบริษัทฯ ขอสงวนสิทธิ์ที่จะไม่คืนเงินทั้งหมด
- กรณีท่านเดินทางช่วงเทศกาลต้องมีการยืนยันที่นั่งกับทางสายการบิน และทางโรงแรม โดยการผ่านตัวแทนทั้งใน และต่างประเทศ รวมถึงเที่ยวบินพิเศษ และเที่ยวบินเหมาลำ ทางบริษัทฯ ขอสงวนสิทธิ์ในการไม่คืนเงินทั้งหมด
- บริษัทฯ ขอสงวนสิทธิ์ที่จะไม่รับผิดชอบค่าใช้จ่ายใดๆ ในกรณีที่เกิดเหตุสุดวิสัยที่บริษัทไม่สามารถควบคุมได้ เช่น การยกเลิกเที่ยวบิน การเปลี่ยนตารางเวลาบิน หรือความล่าช้าของสายการบิน, อุบัติเหตุ, ภัยธรรมชาติ, การนัดหยุดงาน, การก่อกองจลาจล หรือสิ่งของสูญหายตามสถานที่ต่าง ๆ
- บริษัทฯ ขอสงวนสิทธิ์ที่จะเปลี่ยนแปลงราคา โดยไม่ต้องแจ้งให้ทราบล่วงหน้า ในกรณีที่มีการขึ้นลงของเงินตราต่างประเทศ และจากการปรับขึ้นค่าน้ำมันของสายการบิน
- บริษัทฯ ขอสงวนสิทธิ์ในการเปลี่ยนแปลงรายการท่องเที่ยวได้ตามความเหมาะสม ทั้งนี้จะยึดถือผลประโยชน์ของคณะผู้เดินทางเป็นสำคัญ โดยบริษัทฯ ยังคงรักษามาตรฐานการบริการไว้คงเดิม
- บริษัทฯ ขอสงวนสิทธิ์ เมื่อท่านเดินทางไปพร้อมคณะแล้วท่านงดใช้บริการใด หรือไม่เดินทางพร้อมคณะ ถือว่าท่านสละสิทธิ์ ซึ่งไม่สามารถเรียกร้องค่าบริการ และไม่สามารถขอเงินคืนได้ ไม่ว่ากรณีใดๆ ทั้งสิ้น ในกรณีที่ผู้ร่วมเดินทางไม่ครบตามจำนวน ทางบริษัทฯ ขอสงวนสิทธิ์เลื่อนการเดินทาง



## แจ้งเพื่อทราบ

**กรณีที่ลูกค้าจองทัวร์ และชำระมัดจำแล้ว ถือว่าท่านได้ยอมรับในเงื่อนไขตามที่บริษัทกำหนดไว้ข้างต้น**