

# CHENGDU GRAND NATURE

สี่ดรุณี ปี้ผิงโกว ต้ากู่ปิงชวน (วัน4คืน)

เปิดประสบการณ์สุดเอ็กซ์คลูซีฟ เทียว 3 อุทยาน

**!! เทียวครบทุกไฮไลต์ !! \*\* ทัวร์ไม่หลงร้าน \*\* !! เมนูพิเศษ สุกี้เสฉวน !!**

BCTFU51-VZ

# CHENGDU GRAND NATURE

เจิงตุ3อุทยาน สี่ดรุณี ปี้ผิงโกว ต้ากู่ปิงชวน **6วัน 5คืน**

พิกสี่ดรุณี

## 1

คืน

**เปิดประสบการณ์**  
สุดเอ็กซ์คลูซีฟ - ทัวร์ไม่หลงร้าน -

**พิเศษ สุกี้หม่าล่า !!**  
พร้อมน้ำจิ้มรสเด็ด



**อุทยานต้ากู่ปิงชวน**  
(รวมรถอุทยาน+กระเช้า)



**อุทยานปี้ผิงโกว**  
(รวมรถกอล์ฟ)



**อุทยานสี่ดรุณี**  
(รวมรถอุทยาน)

เดินทาง **06-11 มิถุนายน 69**

ราคาเพียง **22,998.-**

ชอยกว้างชอยแคบ ตึก IFS แพนด้ายักษ์บนตึก - ถนนคนเดินชุนชู่  
วัดต้าฉิว - ถนนคนเดินไต้กู่หลี่ - ร้านPopmart - ถนนคนเดินตงเจียวจื่อ

สายการบิน  
**thai vietjet**



อาหาร  
**12 มื้อ**



โรงแรม  
**4ดาว**



ประกัน  
การเดินทาง



น้ำหนัก  
**20 Kg.**



บริษัท เจอร์นีย์ ทิกเก็ต จำกัด  
JOURNEY TICKET CO.,LTD.

15/3 ถนนเอก ต.หมากแข้ง อ.เมือง จ.อุดรธานี 41000  
Tnsfwr : 042-246662 / 086-4515274 E-mail : journeyticket@hotmail.com



ID LINE : journeyfc

ใบอนุญาตเลขที่  
51/00660

วัน	รายการ	เข้า	เที่ยง	ค่ำ	โรงแรม
1	กรุงเทพฯสุวรรณภูมิ – ทำอากาศยานเทียนฟูเจิงตู VZ3680(17.50-22.00)	×	×	×	HOLIDAY INN EXPRESS HOTEL หรือเทียบเท่า 4 ดาวจีน
2	เดินทางสู่สี่ตรุณี – อุทยานหุบเขาขวงเจียวโกว (รวมรถเวียนอุทยาน) พักที่สี่ตรุณี	🕒	🕒	🕒	SIGUNIANSHAN HOTEL หรือเทียบเท่า 4 ดาวจีน
3	เดินทางสู่เมืองหลี่เซียน - อุทยานเป่ฝิงโกว (รวมรถอุทยาน+รถกอล์ฟ) พักที่เม่าเสียน	🕒	🕒	🕒	DAGU GLACIER HOTEL หรือเทียบเท่า 4 ดาวจีน
4	เดินทางสู่เมืองเอยฮุย – อุทยานธารน้ำแข็งต้ากู่ (รวมกระเช้าขึ้น - ลง + รถ เวียนอุทยาน) – สะพานหนานเจียว – พักตู่เจียงเยียน	🕒	🕒	🕒	DUJIANGYAN LAVADEE HOTEL หรือเทียบเท่า 4 ดาวจีน
5	จัดรัสหยางเทียนวู – หมี่แพนต้าเซลฟี – ถนนคนเดินตงเจียวจี้ – ชมแสง สี ตึกSKP – ถ่ายรูปเซ็คอิน ตึกแฝด	🕒	🕒	×	HOLIDAY INN EXPRESS HOTEL หรือเทียบเท่า 4 ดาวจีน
6	ชอยกว้างชอยแคบ – วัดต้าฉือ – ถนนคนเดินไท่กุหลี่ - ถนนคนเดินซุนซีลี – แพนด้ายักษ์ปิ่นตึก IFS – POP MART ทำอากาศยานเจิงตูเทียนฟู กรุงเทพฯสุวรรณภูมิ VZ3681(23.50-01.15 <sup>+1</sup> )	🕒	×	×	

FLIGHT NO.	ROUTING	TIME	TIME	AIRLINES
VZ3680	BKK-TFU	17.50 – 22.00	3-4 ชม.	สายการบิน Thai Vietjet Air
VZ3681	TFU- BKK	23:50 – 01:15 <sup>+1</sup>	2-3 ชม.	สายการบิน Thai Vietjet Air

น้ำหนักสัมภาระโหลดใต้ท้องเครื่องไม่เกิน 20 Kg. // สัมภาระถือขึ้นเครื่อง (Carry on) ไม่เกิน 7 Kg.

กำหนดการเดินทาง	ผู้ใหญ่ พักห้องละ 2-3 ท่าน	พักเดี่ยวเพิ่ม
06 – 11 มิ.ย. 69	22,998.-	5,500.-

คณะ 15 ท่านออกเดินทาง (มีหัวหน้าทัวร์)\*\* \*\*ไม่ลงร้านช้อปปิ้ง\*\*

**\*\*ราคาเฉพาะคนไทยเท่านั้น \*\* พาสต่างชาติ ชำระเพิ่ม 2,000 บาท// 15 ท่านออกเดินทาง (มีหัวหน้าทัวร์)\*\***

## ไม่รวมค่าทิปไกด์ท้องถิ่นและพนักงานขับรถท้องถิ่น **ท่านละ 2,000 บาท /ลูกค้ำ1ท่าน** สำหรับค่าทิปหัวหน้าทัวร์ตามความพึงพอใจของท่าน

ไม่มีราคาเด็กเนื่องจากเป็นทัวร์ราคาพิเศษ!!  
ไม่สามารถเลือกที่นั่งบนเครื่องบินได้เนื่องจากเป็นตั๋วกรุ๊ปทัวร์  
พรีวาสปอร์ตไทยไม่มีค่าธรรมเนียมวีซ่า (เฉพาะพาสปอร์ตไทย) เดินทางไป-กลับพร้อมกรุ๊ป



### สำหรับผู้เดินทางที่ราบสูง

- เส้นทางนี้มีความเสี่ยงที่จะเกิดอาการAMS(หรือแพ้ที่ราบสูง) เหมาะสำหรับท่านที่มีสุขภาพแข็งแรง เนื่องจากบางสถานที่อยู่สูงกว่าระดับน้ำทะเลมากกว่า 3xxx เมตร มีออกซิเจนบางเบา และมีความกดอากาศต่ำ อาจจะทำให้ท่านหายใจลำบาก แนะนำควรเคลื่อนไหวร่างกายแบบช้าๆ ควรใช้ออกซิเจนขณะอยู่ที่ราบสูง หากมีอาการปวดหัว คลื่นไส้ หายใจไม่สะดวก ควรรับแจ้งไกด์ท้องถิ่นหรือหัวหน้าทัวร์โดยด่วน สำหรับท่านที่มีโรคประจำตัว กรุณาปรึกษาแพทย์
- กรณีเกิดค่าใช้จ่ายอันต้องทำให้ท่านกลับก่อนโปรแกรมหรือไม่สามารถร่วมทริปตามที่กำหนดบริษัทขอสงวนสิทธิ์ที่จะไม่คืนเงินค่าทัวร์ สำหรับเส้นทางที่ราบสูง ไกด์ท้องถิ่นแนะนำให้ท่านใช้ยาแก้แพ้(สมุนไพรจีน) + ออกซิเจน สอบถามราคาได้ที่ไกด์ท้องถิ่น



## โปรดทราบ

### การซื้อตั๋วภายในประเทศ

- ท่านใดที่ต้องออกตัวภายในประเทศ (เครื่องบิน, รถทัวร์, รถไฟ) กรุณาแจ้งเจ้าหน้าที่บริษัททัวร์ให้ทราบและคอนเฟิร์มการเดินทางก่อนทุกครั้ง หากท่านทำการจองตั๋วเครื่อง
- \*หากท่านทำการออกตั๋วก่อนที่จะได้รับการยืนยันกไฟลท์บินและการเดินทางจากบริษัท ทางบริษัทสงวนสิทธิ์จะไม่รับผิดชอบในทุกกรณี\*\*

### วันที่หนึ่ง

กรุงเทพฯสุวรรณภูมิ – ท่าอากาศยานเทียนฟูเจิงตู VZ3680 (17.50-22.00)

- 14.30 น. คณะพร้อมกัน ณ อาคารผู้โดยสารขาออกระหว่างประเทศ ชั้น 4 ณ สนามบินสุวรรณภูมิ เคาน์เตอร์เช็คอินสายการบิน Vietjet Airlines พบเจ้าหน้าที่ของบริษัทฯ คอยให้การต้อนรับและอำนวยความสะดวก
- 17.50 น. ออกเดินทางสู่เจิงตู มณฑลเสฉวน โดยสายการบิน Vietjet Airlines เที่ยวบินที่ VZ3680
- 22.00 น. ถึงท่าอากาศยานนานาชาติเจิงตูเทียนฟู สาธารณรัฐประชาชนจีนสู่ขั้นตอนการตรวจคนเข้าเมืองและศุลกากร (เวลาท้องถิ่นประเทศจีนเร็วกว่าประเทศไทย 1 ชั่วโมง) กรุณาปรับเวลาของท่านเพื่อความสะดวกในการนัดหมาย จากนั้นนำท่านเดินทางสู่นครเจิงตู เมืองหลวงของมณฑลเสฉวนเป็นศูนย์กลางทางด้านเศรษฐกิจ วัฒนธรรมและการปกครอง

### ที่พัก

HOLIDAY INN EXPRESS HOTEL หรือเทียบเท่า 4 ดาวจีน

### วันที่สอง

เดินทางสู่สี่ตรุนี – อุทยานหุบเขาซวงเจียวโกว (รวมรถเวียนอุทยาน) – พักที่สี่ตรุนี

### เช้า

บริการอาหารเช้า ณ ห้องอาหารของโรงแรม

จากนั้นนำท่านเดินทางสู่ภูเขาสี่ตรุนีภูเขาสี่ตรุนีตั้งอยู่ในมณฑลเสฉวน ได้รับการขนานนามว่าเป็น "แอลป์แห่งตะวันออก" ใช้เวลาเดินทางประมาณ 3.30 ชม ให้ท่านได้ดื่มด่ำกับบรรยากาศทิวทัศน์ที่สวยงามตลอดเส้นทาง



## กลางวัน

### บริการอาหารกลางวัน ณ ภัตตาคาร

**ภูเขาสี่ดรุณี สวิตเซอร์แลนด์แห่งแดนมังกร** ภูเขาสี่ดรุณี หรือ ชื่อในภาษาจีน ชื่อภูเขาหญิงชาน (四姑娘山, Siguniangshan) หากแต่ชาวทิเบตเรียกชานกันในนามแห่งเทพศักดิ์สิทธิ์ "Skola" ซึ่งแปลว่า "เทพเจ้าผู้ปกปักรักษา" ภูเขาสี่ดรุณี คือ เป้าหมายปลายทางของนักท่องเที่ยวสายรักเขาจากทั่วโลกต่างปักหมุดไว้ว่า "สักครั้งในชีวิตต้องมาเห็นด้วยตา สัมผัสด้วยใจ" สำหรับคนเอเชียแล้ว ที่หนึ่งคงยิ่งใหญ่ไม่แพ้เขาทิสลิตหรือ จุงเฟราแห่งสวิตเซอร์แลนด์เลย หรือ แม้แต่เทือกเขาแอลป์ก็ตาม จนได้รับการขนานนามจากผู้มาเยือนว่า ภูเขาสี่ดรุณี คือ ภูเขาแอลป์แห่งดินแดนตะวันออก อีกทั้งธรรมชาติที่ยังอุดมสมบูรณ์ แม่น้ำลำธารต้นไม่ ทุ่งหญ้าอันงดงาม จึงเป็นจุดดึงดูดผู้คนให้ได้มาสัมผัสกับความงามระดับโลกแห่งนี้

**ห้ามชมเส้นทางหุบเขาซวงเจียวโกว** เป็นเส้นทางที่คนส่วนใหญ่นิยมใช้ เนื่องจากเป็นเส้นทางที่สะดวก โดยมีรถบัสของอุทยานให้บริการตลอดเส้นทาง รถของอุทยานจะนำนักท่องเที่ยวไปสู่จุดชมวิวด้านในสุด จากนั้นนำชมอุทยานเจียวโกว (รวมรถอุทยาน) เส้นทางยอดนิยมในการชมความสวยงามของภูเขาสี่ดรุณี มีระยะทางประมาณ 34 กม. โดยมีจุดท่องเที่ยวแบ่งออกเป็น 3 ส่วนด้วยกัน

-**หุบเขาหยินหยาง** ล้อมรอบไปด้วยภูเขาทุกทิศทุกทาง ซึ่งอยู่ในส่วนที่ลึกที่สุดและจะได้เห็นธารน้ำแข็งภูเขากระจกแก้ว ภูเขาดวงอาทิตย์ ภูเขาดวงจันทร์ ยอดเขากระท้าย

-**ทุ่งหญ้าเหนียนหยูป่า** ชมยอดเขารูปร่างแปลกตา เช่น ยอดเขาพราน ยอดวังโปตาลา ยอดเขาเพชร

-**ภูเขาหญิงตั้งครรภ์** มีทิวทัศน์ที่สวยงามของท้องทุ่งกว้าง โดยมีฉากหลังเป็นภูเขาสูงปกคลุมด้วยหิมะขาว และในหุบเขาจะมีลำธารใสสะอาดรวมถึงต้นสนสูงสลัด้วยต้นไม้หลายหลากเฉดสี เช่น เขียวอ่อน เขียวแก่ เหลืองส้ม แดง น้ำตาลเข้ม มีฝูงจามรีให้เห็นตลอดเส้นทาง และมีทะเลสาบที่ตั้งอยู่ท่ามกลางทุ่งหญ้าที่มีภูเขาหิมะล้อมรอบ

URGENT!

เส้นทางนี้...เดินทางสู่พื้นที่สูงมากกว่า 2,500 เมตรจากระดับน้ำทะเล เนื่องจากมีความดันอากาศและออกซิเจนลดลง อาจเกิดการแพ้ที่ราบสูงได้ หากมีอาการรุนแรงรีบแจ้งไกด์หรือหัวหน้าทัวร์

## Siguniangshan



\*หมายเหตุ การท่องเที่ยวภายในอุทยานฯ ทั้งนี้ขึ้นอยู่กับการใช้เวลาในแต่ละสถานที่ การรักษาเวลาของคณะทัวร์ และสภาพอากาศในวันนั้น ๆ และ ณ วันเดินทาง หากคณะไม่สามารถเดินทางไปชมอุทยานได้ ไม่ว่าจะเนื่องจากสภาพอากาศหรือเหตุผลใด ๆ ก็ตาม ทางบริษัทฯ ขอสงวนไม่ต้องแจ้งให้ทราบล่วงหน้า หรือสถานที่ที่เกี่ยวอื่นแทน



ค่ำ บริการอาหารค่ำ ณ ภัตตาคาร

ที่พัก **SIGUNIANSCHAN HOTEL**หรือเทียบเท่า 4 ดาวจีน

วันที่สาม เดินทางสู่เมืองลี่เจียง - อุทยานปี้ผิงโกว (รวมรถอุทยาน+รถกอล์ฟ) – พักที่เม่าเสียน

เช้า บริการอาหารเช้า ณ ห้องอาหารของโรงแรม

นำท่านเดินทางสู่เมืองหลี่เซียน ตั้งอยู่ในเขตท่องเที่ยวหุบเขาบีฝิงโกว มณฑลเสฉวน ได้รับการขนานนามว่าเป็น "สวิตเซอร์แลนด์น้อยแห่งตะวันตกเฉียงใต้ของเสฉวน (ใช้เวลาเดินทางประมาณ 2.30 ชม.)

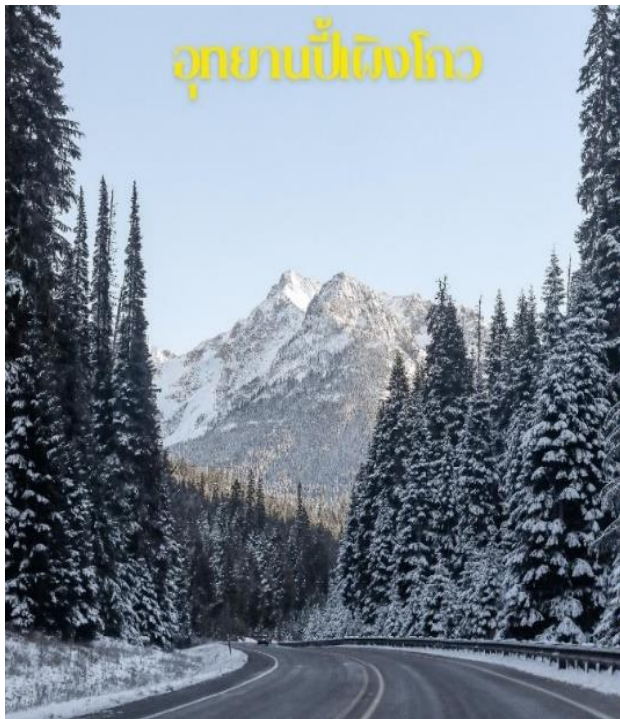
## กลางวัน

### บริการอาหารกลางวัน ณ ภัตตาคาร

นำท่านชมอุทยานบีฝิงโกว(รวมรถกอล์ฟ) หุบเขาหิมะที่ซ่อนตัวอยู่ในฝั่งตะวันตกของเมืองเฉิงตู ประเทศจีน เป็นอุทยานที่การันตีด้วยความสวยระดับ AAAA ได้รับการกล่าวขานว่าให้เป็น "จิวจ้ายโกวน้อย" ซึ่งภายในอุทยานฯ มีธรรมชาติอันงดงามมากมายให้ชื่นชม นำท่านชมวิวกุเขาหิมะลำธาร ที่มีความสวยงามเที่ยวทั้งวัน นั่งรถชมวิวกิวทัศน์ขึ้นไปตามเส้นทางอันคดเคี้ยวไปตามไหล่เขาที่สูงชัน เพื่อขึ้นไปสู่จุดชมวิวยุทธชาติด้านบน ด้านในยังมีทะเลสาบอันกว้างใหญ่ที่มีน้ำใสสะอาด ซึ่งน้ำเหล่านี้ไหลมาจากภูเขาหิมะที่สูงใหญ่ด้านบน กุเขาหิมะที่ตั้งตระหง่านอยู่หลายลูกและหิมะที่ปกคลุมอยู่บนภูเขา เป็นภาพความงดงามตระการตา

**URGENT!**

เส้นทางนี้...เดินทางสู่พื้นที่สูงมากกว่า 2,500 เมตรจากระดับน้ำทะเล เนื่องจากมีความดันอากาศและออกซิเจนลดลง อาจเกิดการแพ้ที่ราบสูงได้ หากมีอาการกรณารีบแจ้งไกด์หรือหัวหน้าทัวร์



หมายเหตุ\*การท่องเที่ยวภายในอุทยานฯ ทั้งนี้ขึ้นอยู่กับการใช้เวลาในแต่ละสถานที่ การรักษาเวลาของคณะทัวร์ และสภาพอากาศในวันนั้นๆ และ ณ วันเดินทาง หากคณะไม่สามารถเดินทางไปชมอุทยานได้ ไม่ว่าเนื่องจากสภาพอากาศ การจราจรติดขัด เนื่องจากสภาพอากาศหรือเหตุผลใดๆ ก็ตาม ทางบริษัทฯ ขอสงวนไม่ต้องแจ้งให้ทราบล่วงหน้า หรือสถานที่ที่เกี่ยวอื่นแทน

คำ บริการอาหารค่ำ ณ ภัตตาคาร

ที่พัก DAGU GLACIER HOTEL หรือเทียบเท่า 4 ดาวจีน

วันที่สี่ เดินทางสู่เมืองเอ๋อซู่ย – อุทยานธารน้ำแข็งต้ากู่(รวมกระเช้าขึ้น-ลง + รถเวียนอุทยาน)  
สะพานห่านเจียว – พักดูเจียงเยียน

เช้า บริการอาหารเช้า ณ ห้องอาหารของโรงแรม

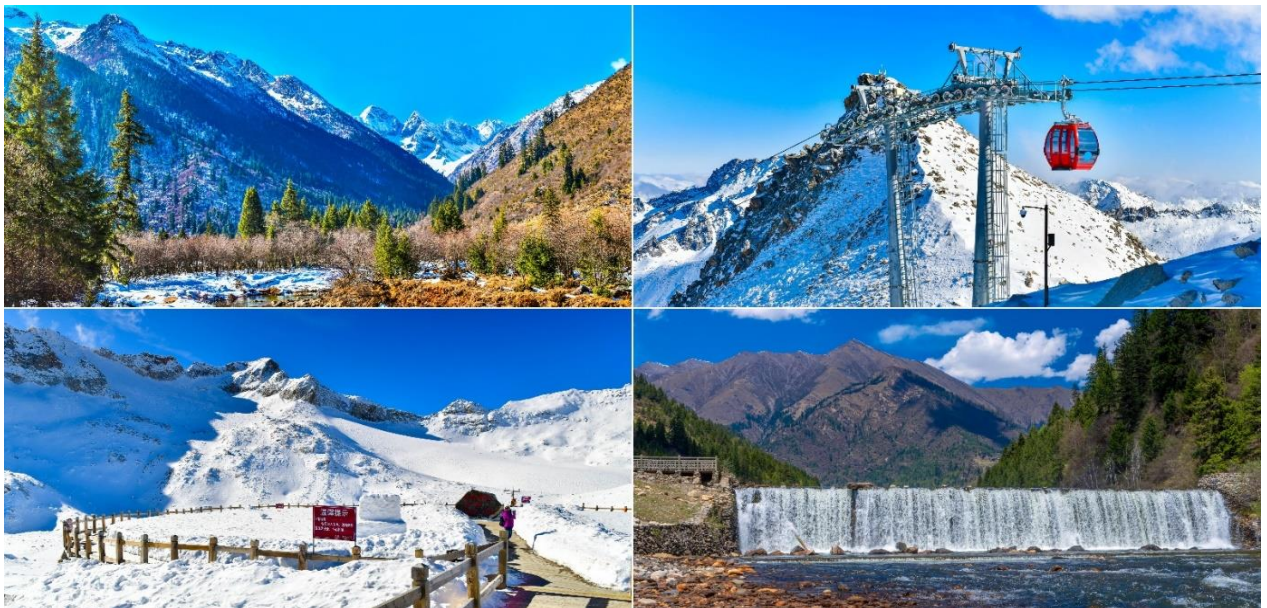
จากนั้นนำท่านสู่เมืองเอ๋อซู่ย เมืองปกครองตนเองอาปาซึ่งเป็นพื้นที่ใกล้กับเขตปกครองตนเองซีจาง (ทิเบต) เพื่อเดินทางสู่อุทยานน้ำแข็งต้ากู่

กลางวัน บริการอาหารกลางวัน ณ ภัตตาคาร

จากนั้นนำท่านสู่อุทยานน้ำแข็งต้ากู่ หรือ อุทยาน  
สวรรค์ภูผาหิมะการ์เซียต้ากู่ปิงชว่น (รวมกระเช้า

ขึ้น-ลง) ต้ากู่ปิงชว่น Dagu Pingchuan ถือได้ว่าเป็นอุทยานสมบัติทางธรรมชาติที่ล้ำค่าของมณฑลเสฉวน ที่มีความงามไม่แพ้อุทยานและทะเลสาบใดใดบนโลกมนุษย์ จุดที่สูงที่สุดมีความสูงจากระดับน้ำทะเลประมาณ 5,286 เมตรเป็นภูเขาราน้ำแข็งที่ศักดิ์สิทธิ์ ชาวบ้านเชื่อว่าเทพเจ้าพิทักษ์ภูเขานี้ตั้งอยู่ นั้งกระเช้าชมภูเขาน้ำแข็งหิมะ 3 ลูกที่เชื่อว่าเป็นสันหลังมังกรที่มีความงดงาม จากเบื้องหน้าเป็นภูเขาที่สูงชันตัดกับท้องฟ้าที่มีสีฟ้าครามสดใสและพระอาทิตย์สะท้อนการเซียงคล้ายตั้งภูเขาริมระยิบระยับสะท้อนเข้าสู่ สายตาตั้งได้นั่งกระเช้าชมภูเขาสวรรค์ที่หาชมได้ยากยิ่งนัก

**URGENT!**  
เส้นทางนี้...เดินทางสู่พื้นที่สูงมากกว่า 2,500 เมตรจากระดับน้ำทะเล  
เนื่องจากมีความดันอากาศและออกซิเจนลดลง  
อาจจะเกิดการแพ้ที่ราบสูงได้ หากมีอาการกรงูหรือบวม  
โกศหรือหวั่นหน้าหัวใจ



หมายเหตุ\*กรณีอุทยานสวรรค์ภูผาหิมะการ์เซีย ต่ากู่ปิงชวน ปิดปรับปรุงหรือกระเช้าขึ้น-ลงมีการปิดซ่อม

หมายเหตุ \*การท่องเที่ยวภายในอุทยานฯ ทั้งนี้ขึ้นอยู่กับการใช้เวลาในแต่ละสถานที่ การรักษาเวลาของคณะทัวร์ และสภาพอากาศในวันนั้น ๆ และ ณ วันเดินทาง หากคณะไม่สามารถเดินทางไปชมอุทยานได้ ไม่ว่าจะเนื่องจากสภาพอากาศหรือเหตุผลใดๆ ก็ตาม ทางบริษัทฯ ขอสงวนไม่ต้องแจ้งให้ทราบล่วงหน้า หรือสถานที่ที่เกี่ยวอื่นแทน

บำรุงหรือ เนื่องจากสภาพอากาศเนื่องจากสภาพอากาศ การจราจรติดขัด หรือเหตุผลใดๆ ก็ตาม ทางบริษัทฯ ขอสงวนไม่ต้องแจ้งให้ทราบล่วงหน้าหรือปรับเปลี่ยนรายการสถานที่ท่องเที่ยวตามความเหมาะสม

จากนั้นนำท่านเดินทางสู่ตู่เจียงเยียน ชมวิเวระหว่างทาง หรือพักผ่อนตามอัธยาศัย

นำท่านชมสะพานหนานเฉียว ชมธารน้ำสีฟ้า มีอาคารสไตล์ศาลาที่หัวสะพานและบัวซึ่งแสดงให้เห็นเสน่ห์ของสถาปัตยกรรมจีนแบบดั้งเดิมอย่างเต็มทีงานแกะสลักและภาพวาดบนสะพานมีความงดงามยิ่งขึ้น ไม่ว่าจะพื้นผิวที่ละเอียดอ่อนหรือสีอันสดใส ล้วนแสดงให้เห็นถึงแก่นแท้ของวัฒนธรรมจีนโบราณ อิสระให้ท่านได้เก็บภาพความประทับใจ แสงสียามค่ำคืน



ค่ำ บริการอาหารค่ำ ณ ภัตตาคาร

ที่พัก DUJIANGYAN LAVADEE HOTEL หรือเทียบเท่า 4 ดาวจีน

วันที่ห้า

จัตุรัสหย่างเทียนฮู่ – หมีแพนด้าเซลฟี – ถนนคนเดินตงเจียวจี้ - ชมแสง สี ตึกSKP  
ถ่ายรูปเช็คอิน ตึกแฝด

เช้า

บริการอาหารเช้า ณ ห้องอาหารของโรงแรม

จากนั้นนำท่านเดินทางสู่ จัตุรัสหย่างเทียนฮู่ ชมมาสคอตแพนด้าเซลฟี “แพนด้ายักษ์” หนักถึง 130 ตัน ในท่ากำลังนอนเซลฟีสุดน่ารัก ตัวนี้มีขนาด กว้าง 11 เมตร ยาว 26.5 เมตร สูง 12 เมตร หนักถึง 130 ตัน และถูกตรึงด้วยลวดสแตนเลสเคลือบเงามากถึง 3 ล้านเส้น เป็นผลงานการออกแบบของฟลอเรนทีน ฮอฟแมน ศิลปินชาวเนเธอร์แลนด์



กลางวัน

🕒 บริการอาหารกลางวัน ณ ภัตตาคาร

จากนั้นนำท่านสู่ ถนนคนเดินตงเจียวจี้ ย่านสุดฮิตและเป็นแหล่งรวมตัวของวัยรุ่นในเมืองเฉิงตู เดิมสถานที่แห่งนี้เคยเป็นโรงงานเก่าที่ถูกปรับโฉมใหม่ให้เป็นแหล่งศูนย์รวม การช้อปปิ้งสุดฮิตที่ทันสมัย มี



ร้านค้า ร้านอาหาร คาเฟ่ แกลเลอรี เสื้อผ้าวัยรุ่นสไตล์จีนสุดชิคให้ท่านได้เดินเลือกช้อปปิ้งแบบจุใจ และยังมีมุมถ่ายรูปยอดเยี่ยม บนกำแพงอิฐสีส้มที่เป็นจุดเช็คอินยอดนิยม มุมถ่ายรูปเก๋ๆตลอดสองข้างทาง

จากนั้นให้ท่านได้ช้อปปิ้ง ห้างสรรพสินค้า **SKP** ห้างแห่งอนาคต... เปิดใหม่ที่เฉิงตู จุดเด่นของที่นี่คือ ห้างสรรพสินค้า SKP ศูนย์การค้าหรูหราใจกลางเมืองเฉิงตู บริเวณห้างยังมีการแสดงไฟ**SKP** สวรรค์สวรรค์ที่มีภูมิทัศน์สวยงามทันสมัยเป็นมิตรกับสิ่งแวดล้อมผสมผสาน แฟชั่น เทคโนโลยี เข้ากับเมืองได้ดี



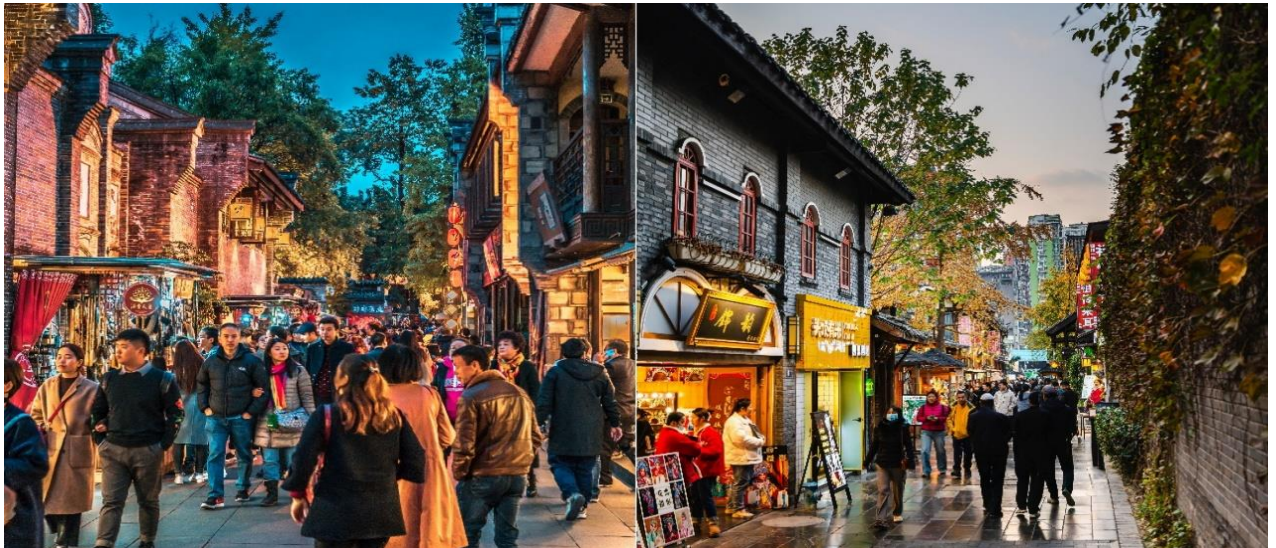
จากนั้นนำท่านเดินทางสู่ **Chengdu Twin Tower** ดึงดูดคู่แลนด์มาร์กสุดล้ำในเขตไฮเทคของเฉิงตู มีความสูงถึง 220 เมตร โดดเด่นด้วยการแสดงไฟ LED อนิเมชันยามค่ำคืนเกี่ยวกับแพนด้าและงานศิลปะ ตั้งแต่เวลา 19.00 – 22.00 จุดไลท์ยอดเยี่ยมคือบนสะพานแดง JIAOZI RING จะได้รับมุมมองกว้างและสวยงาม



## อิสระอาหารค่ำตามอรัยาศัย เพื่อความสะดวกในการช้อปปิ้ง

ที่พัก	HOLIDAY INN EXPRESS HOTEL หรือเทียบเท่า 4 ดาวจีน
วันที่พัก	ชอยกว้างชอยแคบ – วัดต้าเจี๋ย – ถนนคนเดินไท่กุหลี่ - ถนนคนเดินซุนซีลู่ – แพนด้ายักษ์ปิ่นตีก IFS POP MART - ท่าอากาศยานเจิงตูเทียนฟู – กรุงเทพฯสุวรรณภูมิ VZ3681(23.50-01.15*1)
เช้า	บริการอาหารเช้า ณ ห้องอาหารของโรงแรม

**นำท่านเดินทางกลับเจิงตู** จากนั้นนำท่านช้อปปิ้ง ชอยกว้างชอยแคบ เป็นถนนที่แสดงถึงเสน่ห์ของการตกแต่งด้วยเรื่องราววิถีชีวิตการเป็นอยู่ของคนจีนเจิงตูในสมัยโบราณ ที่มีการผสมความเป็นทันสมัยเข้าไปอย่างลงตัว ถนนคนเดินมี 3 ซอย แต่ละตรอกซอยมีความยาวประมาณ 400 เมตร มีทั้งร้านหนังสือ ร้านอาหาร เครื่องดื่ม และร้านสินค้าที่ระลึกให้เดินช้อปปิ้งกันเพลิดเพลิน



จากนั้นนำท่านเดินทางสู่ **วัดต้าเจี๋ย** เป็นวัดพุทธนิกายมหายานเก่าแก่กว่า 1,600 ปี สร้างตั้งแต่ยุคราชวงศ์จิ้นตะวันตก รวมถึงเป็นสถานที่ที่วัดพระเสวียนจ่าง (พระถังซำจั๋ง) เคยจำพรรษาก่อนเดินทางไปชมพูทวีป ปัจจุบันนี้ได้มีโครงการอนุรักษ์อาคารบางส่วนและปรับปรุงพื้นที่รอบๆ ขึ้นโดยมีวัดเป็นศูนย์กลาง ติดกับย่านช้อปปิ้งทันสมัย



ถนนคนเดินไท่กุ๋หลี่ ซ้อปิ้งคอมเพล็กซ์ ร้านอาหาร ห้างสรรพสินค้าใต้ดิน โรงภาพยนตร์ จัตุรัส และ  
โรงแรมหรูอย่าง The Temple House ท่านจะได้สัมผัสวิถีชีวิตสไตล์จีนโมเดิร์นที่ผสมผสานกันอย่างลงตัว  
ที่มีทั้งสินค้ายี่ห้อดัง สินค้าของจีนและของที่ระลึกให้ท่านเลือกสรร นำท่าน ช้อปปิ้ง ถนนคนเดินซุนซีลู่ ซึ่ง  
เป็นย่านวัยรุ่น และขายสินค้าที่ทันสมัย ทั้งสินค้าแบรนด์เนมและซ้อปเสื้อผ้า รองเท้า กระเป๋า รวมถึงร้าน  
ขายของกินมากมาย เป็นถนนที่ปิดไม่ให้อารถสามารถวิ่งผ่านได้นำท่านไปช้อปปิ้งต่อที่ย่าน นำท่านชมจุด  
เช็คอินที่ **หมีแพนด้ายักษ์ป็นติก (IFS BUILDING)** เป็นแพนด้าที่อ้วนน่ารักกำลังปายป็นดิน เป็น  
ประติมากรรมแพนด้ายักษ์แขวนอยู่บนอาคาร IFS ในใจกลางเมืองเจิงตู **POP MART**



## อิสระอาหารกลางวันและค่าตามอัธยาศัย เพื่อความสะดวกในการช้อปปิ้ง

ได้เวลาอันสมควรนำท่านเดินทางสู่สนามบิน เพื่อทำการเช็คอินและโหลดสัมภาระก่อนบิน

23.00 น. ออกเดินทางกลับสู่กรุงเทพฯ โดยสายการบิน Vietjet เที่ยวบินที่ VZ3681

01.15<sup>+1</sup> น. ถึงท่าอากาศยานสุวรรณภูมิโดยสวัสดิภาพ

### หมายเหตุ\*\*



โปรแกรมและรายละเอียดของการเดินทางอาจมีการเปลี่ยนแปลงได้ ทั้งนี้ขึ้นอยู่กับสภาวะภายนอกที่บริษัทไม่สามารถควบคุมได้ อาทิเช่น ภาวะอากาศ พายุเข้า รถติดหนัก เหตุสุดวิสัยต่างๆ ที่ไม่สามารถคาดการณ์ หรือล่วงหน้าโดยทาง บริษัทฯจะคำนึงถึงผลประโยชน์และความปลอดภัยของผู้ร่วมเดินทางเป็นสำคัญ

### \*ข้อควรระวัง\*

ท่านใดที่ต้องออกตัวภายในประเทศ (เครื่องบิน, รถทัวร์, รถไฟ) กรุณาแจ้งเจ้าหน้าที่บริษัททัวร์ให้ทราบและคอนเฟิร์มการเดินทางก่อนทุกครั้ง หากท่านทำการจองตัวเครื่องก่อนที่ท่านจะได้รับการคอนเฟิร์มการเดินทางจากบริษัท ทางบริษัทจะไม่รับผิดชอบในทุกกรณี



**สำคัญมาก!!** พาสปอร์ต(Passport) ควรมีอายุมากกว่า 6 เดือนก่อนเดินทาง  
พาสปอร์ตต้องไม่มีรอยขีดเขียน ไม่มีรอยขาด หรือลักษณะบวมจากการโดนน้ำ  
บริษัท สงวนสิทธิ์ไม่รับผิดชอบ กรณีที่ท่านส่งหนังสือเดินทางหมดอายุ หรือผิดเล่มมาให้

## เด็กอายุต่ำกว่า 18 ปี กรณีไม่ได้เดินทางกับพ่อแม่

ต้องมีหนังสือยินยอมให้ผู้เยาว์เดินทางไปต่างประเทศ ซึ่งออกโดยอำเภอ หรือสำนักงานเขตฯ ที่พ่อแม่มีชื่ออยู่ในทะเบียนบ้านเท่านั้น พร้อมระบุชื่อ-สกุลของญาติที่เดินทางกับเด็ก และวันที่เดินทางไป-กลับ อย่างชัดเจนในเอกสารยินยอม

## \*ข้อควรระวัง\*

ท่านใดที่ต้องออกตัวภายในประเทศ (เครื่องบิน, รถทัวร์, รถไฟ) กรุณาแจ้งเจ้าหน้าที่บริษัททัวร์ให้ทราบและคอนเฟิร์มการเดินทางก่อนทุกครั้ง หากท่านทำการจองตัวเครื่องก่อนที่ท่านจะได้รับการคอนเฟิร์มการเดินทางจากบริษัท **ทางบริษัทจะไม่รับผิดชอบในทุกกรณี**

## ✔ อัตราค่าบริการรวม

- ค่าตัวเครื่องบินเดินทางไป-กลับ ชั้นประหยัดตามเส้นทาง และสายการบิน รวมถึงค่าภาษีสนามบิน (น้ำหนักโหลดท่านละไม่เกิน 20 กิโลกรัม ท่านละ 1 ใบ / ถังขึ้นเครื่อง 7 กิโลกรัม)
- ค่าที่พักระดับ 4 ดาว ตามมาตรฐานโรงแรมประเทศจีน (ห้องละ 2-3 ท่าน)

### โปรดทราบ...เรื่องห้องพัก



กรณีพัก 3 ท่านถ้าวันที่เข้าพักโรงแรม **ไม่มีห้อง TRP (3 ท่าน)** อาจจำเป็นต้องแยกพัก 2 ห้อง (มีค่าใช้จ่ายพักเดี่ยวเพิ่ม)  
กรณีห้อง TWIN BED (เตียงเดี่ยว 2 เตียง) ซึ่งโรงแรมไม่มีหรือเต็ม ทางบริษัทขอปรับเป็นห้อง DOUBLE BED แทนโดยไม่ต้องแจ้งให้ทราบล่วงหน้า หรือหากต้องการห้องพักแบบ DOUBLE BED (1 เตียงใหญ่) ซึ่งโรงแรมไม่มีหรือเต็ม ทางบริษัทขอปรับเป็นห้อง TWIN BED แทนโดยไม่ต้องแจ้งให้ทราบล่วงหน้า  
กรณีห้องพักในเมืองที่ระบุไว้ในโปรแกรมมีเทศกาลวันหยุดยาว มีงานประชุมหรืองานแฟร์ต่างๆ บริษัทขอจัดที่พักในเมืองใกล้เคียงแทน

- ค่าพาหนะนำเที่ยวตลอดเส้นทาง
- ค่าอาหารแต่ละมื้อตามที่ระบุในโปรแกรม
- ค่าเข้าชมสถานที่ต่างๆ ตามที่ระบุในโปรแกรม
- ค่าประกันอุบัติเหตุระหว่างการเดินทาง ท่านละ 1 ล้านบาท กรณีรักษาพยาบาล 5 แสนบาท (เงื่อนไขตามกรมธรรม์)

## ✘ อัตราค่าบริการไม่รวม

- ค่าน้ำหนักกระเป๋าเดินทางที่เกินจากสายการบินกำหนดไว้
- ค่าธรรมเนียมน้ำมัน และภาษีสนามบิน ในกรณีที่สายการบินมีการปรับขึ้นราคา
- ค่าใช้จ่ายส่วนตัว อาทิเช่น ค่าโทรศัพท์, ค่าซักรีด, ค่าอาหาร และเครื่องดื่มนอกเหนือจากในรายการ
- ค่าภาษีมูลค่าเพิ่ม 7% และภาษีหัก ณ ที่จ่าย 3% (กรณีลูกค้าต้องการใบเสร็จรับเงินแบบเต็มรูปแบบ)
- **ค่าสินน้ำใจ(ทิปไกด์)สำหรับมัคคุเทศก์ท้องถิ่น, คนขับรถ ท่านละ 2,000.- บาท/ทริป /ท่าน**  
**\*\*\*สำหรับหัวหน้าทัวร์ ขึ้นอยู่กับความพึงพอใจในการบริการ\*\*\***
- ค่าทิปพนักงานยกกระเป๋าที่โรงแรม (ใบละ 5 หยวน/ครั้ง), ค่าทิปต่าง ๆ หากท่านใช้บริการ
- หากวีซ่ากรุ๊ปยกเลิก ท่านจะต้องทำวีซ่าเดี่ยว ซึ่งจะต้องมีค่าใช้จ่ายเพิ่มเติม
- ค่าดำเนินการคัดกรองตรวจหาเชื้อ RT-PCR หรือ ATK ในกรณีที่ประเทศจีนต้องให้ตรวจ
- ค่าวีซ่าเงินสำหรับชาวต่างชาติ

# การชำระค่าทัวร์

1. สำรองที่นั่งโดย **มัดจำท่านละ 10,000 บาท** ภายใน 3 วันหลังทำการจอง
2. โปรดชำระค่าทัวร์ส่วนที่เหลือ อย่างน้อย 21 วัน ก่อนเดินทาง

\*กรณียกเลิกการเดินทางน้อยกว่า 30 วันทำการ บริษัทฯ ขอสงวนสิทธิ์ในการคืนค่ามัดจำ

\*หรือหักค่าทัวร์ตามค่าใช้จ่ายที่เกิดขึ้นจริง โดยไม่สามารถขอคืนเงินได้ทุกกรณี

## เงื่อนไขการสำรองที่นั่ง

1

กรณียกเลิกการเดินทางน้อยกว่า 30 วันทำการ และช่วงวันหยุดยาว หรือวันหยุดเทศกาลกรรณาแจ้งยกเลิกการเดินทางมากกว่า 45วัน บริษัทฯ ขอสงวนสิทธิ์ในการคืนค่ามัดจำ หรือ หักค่าใช้จ่ายที่เกิดขึ้นจริง

2

กรณีท่านไม่ผ่านการอนุมัติวีซ่าของประเทศจีน หรือถูกปฏิเสธการเข้าประเทศจีน ด้วยเหตุผลใดก็ตาม บริษัทฯ ขอสงวนสิทธิ์ในการคืนค่าทัวร์ หรือหักค่าใช้จ่ายที่เกิดขึ้นจริง โดยไม่สามารถขอคืนเงินได้ทุกกรณี

3

หากท่านไม่ชำระมัดจำตามที่กำหนด ขออนุญาตยกเลิกการจองให้ลูกค้าท่านอื่น หากท่านชำระไม่ครบตามจำนวน บริษัทฯ ถือว่าท่านยกเลิกการเดินทาง โดยปริยาย เมื่อท่านได้ชำระเงินบางส่วน หรือทั้งหมด บริษัทฯ ถือว่าท่านได้ยอมรับเงื่อนไข และข้อตกลงต่างๆ ตามที่ได้ระบุไว้

4

หากท่านชำระเงินในบางส่วนแล้ว โปรดส่งสำเนาการโอนเงินมาทางอีเมลล์ ให้เซลล์ที่ท่านติดต่อ และส่งรายชื่อผู้จอง โดยผู้เดินทางจะต้องส่งสำเนาหนังสือเดินทาง (Passport) ตัวจริง

5

หากไม่ส่งสำเนาหนังสือเดินทาง (Passport) มาให้ทางบริษัทฯ ขอสงวนสิทธิ์ไม่รับผิดชอบค่าเสียหายอันเกิดจากความผิดพลาดจากการสะกดชื่อ-นามสกุล และอื่นๆ เพื่อใช้ในการจองตั๋วเครื่องบินทั้งสิ้น

เมื่อท่านจองทัวร์ และชำระมัดจำแล้ว

ถือว่าท่านได้ยอมรับในเงื่อนไขตามที่บริษัทกำหนดไว้ข้างต้น



## รายการทัวร์ดังกล่าว



รวมประกันอุบัติเหตุระหว่างเดินทาง ตาม พรบ.ท่องเที่ยว

ท่านสามารถซื้อแผนประกันสุขภาพเพิ่มเติม  
ได้ด้วยตนเองหรือติดต่อทางบริษัทประกันภัยที่ท่านไว้วางใจ

ข้อตกลงความคุ้มครอง	ความคุ้มครอง
1. เสียชีวิต สูญเสียอวัยวะ สายตา หรือ กุพพลภาพสิ้นเชิง อบ.1 (P.A.1 Loss of Life, Dismemberment, Loss of Sight or Total Permanent Disability)	1,000,000
2. การรักษาพยาบาลต่ออุบัติเหตุแต่ละครั้ง ต่อคน ต่อระยะเวลาเดินทาง ไม่เกินวงเงิน (Medical Expenses due to accident, per each Accident)	500,000
<b>ขยายความคุ้มครองหมวดค่ารักษาพยาบาลจากข้อ 2</b>	
2.1 ผลกระทบจากการก่อการร้าย 30,000 บาท	
2.2 การรักษาพยาบาล จาก การเล่นสกี การดำน้ำแบบ Snorkeling ผู้โดยสารเรือ Speed Boat Banana Boat เรือสกี เรือลากรัม และ Sea Walker ที่อยู่ภายใต้การดูแลและรับผิดชอบของผู้ถือกรมธรรม์ประกันภัย	
2.3 การรักษาพยาบาล จากอาหารเป็นพิษ 100,000 บาท/คน	
2.4 ชดเชยรายได้ในกรณีเข้ารับรักษาพยาบาลจากอุบัติเหตุวันละ 1,000 บาท สูงสุด 30 วัน	
2.5 การส่งศพกลับภูมิลำเนากรณีเสียชีวิตจากอุบัติเหตุ สูงสุด 100,000 บาท/คน	
2.6 ค่าเคลื่อนย้ายเพื่อการรักษา กรณีเกิดอุบัติเหตุ ไม่เกิน 100,000 บาท/คน	
<b>เงื่อนไขความคุ้มครอง</b>	
1. ความคุ้มครองและผลประโยชน์จำกัดความรับผิดชอบต่อการสูญเสียจากอุบัติเหตุแต่ละครั้งสูงสุด 100,000,000 บาท ภายใต้กรมธรรม์มาตรฐานสำหรับธุรกิจนำเที่ยว	
2. ผู้ถือกรมธรรม์ต้องแจ้งรายละเอียดการเดินทาง จำนวน รายชื่อ วันที่เดินทาง ของนักท่องเที่ยว ให้บริษัทฯ ทราบก่อนการเดินทาง	
3. อายุผู้เอาประกันภัย : ไม่จำกัด	
<b>ข้อยกเว้น</b>	
1. การเดินทางไปหรือผ่านในประเทศต่อไปนี้ อัฟกานิสถาน, อาเซอร์ไบจาน, คิวบา, อิหร่าน, อิรัก, สาธารณรัฐคีร์กีซ, เลบานอน, ลิเบีย, สาธารณรัฐนิการากัว, เกาหลี(เหนือ), ปากีสถาน, ซีเรีย, ทาจิกิสถาน, เติร์กเมนิสถาน, ปาเลสไตน์, อุซเบกิสถาน, อิสราเอล, ซูดาน, บุรุนดี, รวันดา, ไลบีเรีย, เอิโอบีเบีย, เอิเทรีย, แองโกลา, แอลจีเรีย และเซนต์	
2. ข้อยกเว้นเป็นไปตามกรมธรรม์ประกันอุบัติเหตุเดินทางสำหรับธุรกิจนำเที่ยวและมัคคุเทศก์ (แบบพิเศษ)	



# ข้อควรรู้ ก่อนเดินทางไป ท่องเที่ยว บริเวณพื้นที่ราบสูงใน **จีน**

ข่าวกรมการกงสุลเพื่อคนไทย

21 พฤศจิกายน 2567



## ศึกษาเส้นทาง - สภาพอากาศล่วงหน้า

- เนื่องจากเป็นพื้นที่ที่อยู่สูงกว่าระดับน้ำทะเลมาก จึงมีความเสี่ยงต่อภาวะแพ้ที่สูง เกิดอาการเวียนศีรษะและเมารถ
- วางแผนการเดินทางและเตรียมเครื่องแต่งกายให้เหมาะสมกับสภาพอากาศ



## ตรวจสอบสุขภาพก่อนและระหว่างการเดินทาง

- ประเมินความเสี่ยงสุขภาพของตนเองตลอดเวลา
- ผู้มีโรคประจำตัว ควรพบแพทย์เพื่อประเมินสุขภาพและความพร้อมของร่างกายก่อนเดินทาง และเตรียมยาสำหรับโรคประจำตัว



## ทำประกันการเดินทาง/ประกันสุขภาพ

- ครอบคลุมการรักษาพยาบาลในต่างประเทศและการช่วยเหลือผู้ป่วยในภาวะฉุกเฉิน

กรณีเกิดเหตุฉุกเฉินและต้องการขอรับความช่วยเหลือ กรุณาติดต่อ

- 📞 สถานเอกอัครราชทูต ณ กรุงปักกิ่ง (+86) 157 2731 2531
- 📞 สถานกงสุลใหญ่ ณ นครคุนหมิง (+86) 155 8700 3732
- 📞 สถานกงสุลใหญ่ ณ นครซีอาน (+86) 182 0292 1281
- 📞 สถานกงสุลใหญ่ ณ นครเฉิงตู (+86) 157 0842 8656



# รายการทัวร์ดังกล่าว



รวมประกันอุบัติเหตุระหว่างเดินทาง ตาม พรบ.ท่องเที่ยว  
ท่านสามารถซื้อแผนประกันสุขภาพเพิ่มเติม  
ได้ด้วยตนเองหรือติดต่อทางบริษัทประกันภัยที่ท่านไว้ใจ

ข้อตกลงความคุ้มครอง	ความคุ้มครอง
1. เสียชีวิต สูญเสียอวัยวะ สายตา หรือ ทุพพลภาพสิ้นเชิง อบ.1 (P.A.1 Loss of Life, Dismemberment, Loss of Sight or Total Permanent Disability)	1,000,000
2. การรักษาพยาบาลต่ออุบัติเหตุแต่ละครั้ง ต่อคน ต่อระยะเวลาเดินทาง ไม่เกินวงเงิน (Medical Expenses due to accident, per each Accident)	500,000

## ขยายความคุ้มครองหมวดค่ารักษาพยาบาลจากข้อ 2

- 2.1 ผลกระทบจากการก่อการร้าย 30,000 บาท
- 2.2 การรักษาพยาบาล จาก การเล่นสกี การดำน้ำแบบ Snorkeling ผู้โดยสารเรือ Speed Boat Banana Boat เจ็ทสกี เรือลากรัม และ Sea Walker ที่อยู่ภายใต้การดูแลและรับผิดชอบของผู้ถือกรมธรรม์ประกันภัย
- 2.3 การรักษาพยาบาล จากอาหารเป็นพิษ 100,000 บาท/คน
- 2.4 ชดเชยรายได้ในกรณีเข้ารับรักษาพยาบาลจากอุบัติเหตุวันละ 1,000 บาท สูงสุด 30 วัน
- 2.5 การส่งศพกลับภูมิลำเนากรณีเสียชีวิตจากอุบัติเหตุ สูงสุด 100,000 บาท/คน
- 2.6 ค่าเคลื่อนย้ายเพื่อการรักษา กรณีเกิดอุบัติเหตุ ไม่เกิน 100,000 บาท/คน

### เงื่อนไขความคุ้มครอง

1. ความคุ้มครองและผลประโยชน์จำกัดความรับผิดชอบต่อการสูญเสียจากอุบัติเหตุแต่ละครั้งสูงสุด 100,000,000 บาท ภายใต้กรมธรรม์มาตรฐานสำหรับธุรกิจนำเที่ยว
2. ผู้ถือกรมธรรม์ต้องแจ้งรายละเอียดการเดินทาง จำนวน รายชื่อ วันที่เดินทาง ของนักท่องเที่ยว ให้บริษัทฯ ทราบก่อนการเดินทาง
3. อายุผู้เอาประกันภัย : ไม่จำกัด

### ข้อยกเว้น

1. การเดินทางไปหรือผ่านในประเทศต่อไปนี้ อัฟกานิสถาน, อาเซอร์ไบจาน, คิวบา, อิหร่าน, อิรัก, สาธารณรัฐคีร์กีซ, เลบานอน, ลิเบีย, สาธารณรัฐนิการากัว, เกาหลี(เหนือ), ปากีสถาน, ซีเรีย, ทาจิกิสถาน, เติร์กเมนิสถาน, ปาเลสไตน์, อุซเบกิสถาน, อิสราเอล, ซูดาน, บุรุนดี, รวันดา, โลบิเรีย, เอธิโอเปีย, เจริเทรีย, แองโกลา, แอลจีเรีย และเซนต์
2. ข้อยกเว้นเป็นไปตามกรมธรรม์ประกันอุบัติเหตุเดินทางสำหรับธุรกิจนำเที่ยวและมัคคุเทศก์ (แบบพิเศษ)

# หมายเหตุ



- กรณีผู้ร่วมคณะยินดีที่จะเดินทางน้อยกว่า 15 ท่าน ทางบริษัทฯ ขอสงวนสิทธิ์ ไม่มีหัวหัวหน้าทัวร์ (มีไกด์ท้องถิ่นตลอดการเดินทาง)
- กรณีเจ้าหน้าที่ตรวจคนเข้าเมืองของประเทศนั้น ๆ ปฏิเสธการเข้า-ออก ด้วยเหตุผลใดก็ตาม ถือเป็นเหตุผลซึ่งอยู่นอกเหนืออำนาจ และความรับผิดชอบ ทางบริษัทฯ ขอสงวนสิทธิ์ที่จะไม่คืนเงินทั้งหมด
- กรณีท่านเดินทางช่วงเทศกาลต้องมีการยืนยันที่นั่งกับทางสายการบิน และทางโรงแรม โดยการผ่านตัวแทนทั้งใน และต่างประเทศ รวมถึงเที่ยวบินพิเศษ และเที่ยวบินเหมาลำ ทางบริษัทฯ ขอสงวนสิทธิ์ในการไม่คืนเงินทั้งหมด
- บริษัทฯ ขอสงวนสิทธิ์ที่จะไม่รับผิดชอบต่อค่าใช้จ่ายใดๆ ในกรณีที่เกิดเหตุสุดวิสัยที่บริษัทไม่สามารถควบคุมได้ เช่น การยกเลิกเที่ยวบิน การเปลี่ยนตารางเวลาบิน หรือความล่าช้าของสายการบิน, อุบัติเหตุ, ภัยธรรมชาติ, การนัดหยุดงาน, การก่อกองจลาจล หรือสิ่งของสูญหายตามสถานที่ต่าง ๆ
- บริษัทฯ ขอสงวนสิทธิ์ที่จะเปลี่ยนแปลงราคา โดยไม่ต้องแจ้งให้ทราบล่วงหน้า ในกรณีที่มีการขึ้นลงของเงินตราต่างประเทศ และจากการปรับขึ้นค่าน้ำมันของสายการบิน
- บริษัทฯ ขอสงวนสิทธิ์ในการเปลี่ยนแปลงรายการท่องเที่ยวได้ตามความเหมาะสม ทั้งนี้จะยึดถือผลประโยชน์ของคณะผู้เดินทางเป็นสำคัญ โดยบริษัทฯ ยังคงรักษามาตรฐานการบริการไว้คงเดิม
- บริษัทฯ ขอสงวนสิทธิ์ เมื่อท่านเดินทางไปพร้อมคณะแล้วท่านงดใช้บริการใด หรือไม่เดินทางพร้อมคณะ ถือว่าท่านสละสิทธิ์ ซึ่งไม่สามารถเรียกร้องค่าบริการ และไม่สามารถขอเงินคืนได้ ไม่ว่ากรณีใดๆ ทั้งสิ้น ในกรณีที่ผู้ร่วมเดินทางไม่ครบตามจำนวน ทางบริษัทฯ ขอสงวนสิทธิ์เลื่อนการเดินทาง



## แจ้งเพื่อทราบ

**กรณีที่ลูกค้าจองทัวร์ และชำระมัดจำแล้ว ถือว่าท่านได้ยอมรับในเงื่อนไขตามที่บริษัทกำหนดไว้ข้างต้น**