



ใบอนุญาตเลขที่
51/00660

บริษัท เจอร์นี่ TICKET จำกัด
JOURNEY TICKET CO.,LTD.

15/3 ถนนอำเภอ ต.หมากแข้ง อ.เมือง จ.อุดรธานี 41000

โทรศัพท์ : 042-246662 / 086-4515274 E-mail : journeyticket@hotmail.com



ID LINE : journeyfc

BCLJG02-DR Lijiang เร็ดเลยละ! – บินตรงลี่เจียง ต้าลี่

ภูเขาหิมะมังกรหยก 6วัน5คืน

รหัสทัวร์ : BCLJG02-DR

瑞丽航空
Ruili Airlines
สายการบิน Ruili Airlines



Lijiang
เร็วเลยละ!

บินตรงลี่เจียง ต้าลี่
ภูเขาหิมะมังกรหยก
(รวมกระเช้าใหญ่)

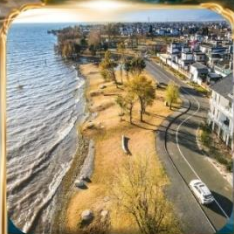
6วัน
5คืน

เดินทาง
มิถุนายน - กรกฎาคม 69

ราคาเริ่มต้น

15,998.-

เมนูพิเศษ : สุกีปลาแซลมอน



ทะเลสาบเอ๋อไห่
โค้งตัว S



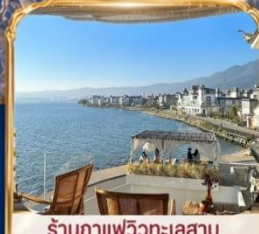
ภูเขาหิมะมังกรหยก
+กระเช้าใหญ่



เมืองโบราณซูเหอ



สวนดอกไม้
HUA YU MU CHANG



ร้านอาหารวิวทะเลสาบ
BAN SHAN YUE
(รวมค่าเช่า โมบายเครื่องดื่ม
และค่าเช่าเสื้อถ่ายรูป)



อาหาร
11 มื้อ



ss. 3 ดาว



ประกันอุบัติเหตุ



น้ำหนักกระเป๋า
20 Kg

FLIGHT NO.	ROUTING	TIME	AIRLINES
DR5042	BKK-LJG	13.50-17.40	Ruili Airlines (DR)
DR5041	LJG-BKK	11.00-12.50	Ruili Airlines (DR)

น้ำหนักสัมภาระโหลดใต้ท้องเครื่องไม่เกิน 20 Kg. // สัมภาระถือขึ้นเครื่อง (Carry on) ไม่เกิน 7 Kg.

วันที่	รายการ	อาหาร			โรงแรม
		B	L	D	
1	กรุงเทพฯสุวรรณภูมิ DR5042 (13.50-17.40) สนามบินลี่เจียงชั้นยี่- เดินทางสู่ ต้าหลี่ (เดินทางโดยรถบัสปรับอากาศ)	-	-	🍴	DALI HOTEL หรือเทียบเท่า 3 ดาวจีน
2	เมืองต้าหลี่ - วัดเจ้าแม่กวนอิม - ทะเลสาบเอ๋อไห่ - Dali Panxi S Bay (โค้งถนนตัวS) - สวนดอกไม้ HUA YU MU CHANG - เมืองโบราณต้าหลี่ (อิสระอาหารค่ำ)	🍴	🍴	-	DALI HOTEL หรือเทียบเท่า 3 ดาวจีน
3	ร้านกาแฟวิหะทะเลสาบ BAN SHAN YUE (รวมค่าเช่า ไม่รวมค่าเครื่องดื่มและเช่าชุดสำหรับถ่ายภาพ) - เมืองลี่เจียง (เดินทางโดยรถบัสปรับอากาศ) - สินค้าพื้นเมืองร้านหยก - เมืองโบราณชู่เหอ OPTION : ราคา 400 หยวน /ท่าน โข่ว Romance Lijiang หรือ รักนิรันดร์ลี่เจียง	🍴	🍴	🍴	LIJIANG HOTEL หรือเทียบเท่า 3 ดาวจีน
4	อุทยานภูเขาหิมะมังกรหยก (รวมกระเช้าใหญ่ไป-กลับ) - หุบเขาสีน้ำเงินทะเลสาบไปสู่น้ำหยา (ไม่รวมรถแบตเตอรี่) - อุทยานน้ำหยก - COFFEE YUN DI AN (ไม่รวมค่าเครื่องดื่มและถ่ายภาพจุดไฮไลท์ของคาเฟ่) - สินค้าพื้นเมืองร้านยา(บัวหิมะ)	🍴	🍴	🍴	LIJIANG HOTEL หรือเทียบเท่า 3 ดาวจีน
5	สินค้าพื้นเมืองร้านยางพารา - สระมังกรดำ - เมืองโบราณลี่เจียง OPTION : ราคา 400 หยวน /ท่าน (สำหรับ 10 ท่านขึ้นไป) ช่องแคบเสือกระโจน (รวมบันไดเลื่อนขึ้น-ลง) + อาหารกลางวัน1มื้อ + ร้านกาแฟหน้าผา Moye Snow Mountain Cliff Hotel & Café (墨野·雪山悬崖酒店) (ไม่รวมเครื่องดื่ม)	🍴	-	-	LIJIANG HOTEL หรือเทียบเท่า 3 ดาวจีน
6	สนามบินลี่เจียงชั้นยี่ - กรุงเทพฯสุวรรณภูมิ DR5041 (11.00 - 12.50)	🍴	-	-	

กำหนดการเดินทาง		ผู้ใหญ่ พักห้องละ 2-3 ท่าน **ไม่มีราคาเด็ก**	พักเดี่ยวเพิ่ม
เสาร์-พฤหัสบดี	06-11 มิถุนายน 2569	15,998.-	4,900.-
เสาร์-พฤหัสบดี	27 มิถุนายน - 02 กรกฎาคม 2569	16,998.-	4,900.-
เสาร์-พฤหัสบดี	04-09 กรกฎาคม 2569	16,998.-	4,900.-

โปรแกรมนี้มีสิ่งร้านรัฐบาล 3 ร้าน (ร้านหยก / ร้านยาบัวหิมะ / ร้านยางพารา)

*ข้อควรทราบ:ตามนโยบายของร้านสินค้าท้องถิ่นกำหนดให้มีการประชาสัมพันธ์สินค้าพื้นเมืองให้นักท่องเที่ยวทั่วไปได้รู้จัก
จึงเรียนให้นักท่องเที่ยวทุกท่านทราบว่าร้านสินค้าท้องถิ่นทุกร้านจำเป็นต้องรวมทวนทุกท่านแวะชม
*ซื้อหรือไม่ซื้อ ขึ้นอยู่กับความพอใจของท่านเป็นหลัก ไม่มีการบังคับใดๆ ทั้งสิ้น

**ไม่รวมค่าทิปไกด์ท้องถิ่นและพนักงานขับรถท้องถิ่น ท่านละ 2,000 บาท /ลูกค้า1ท่าน
สำหรับค่าทิปหัวหน้าทัวร์ตามความพึงพอใจของท่าน**

ไม่มีราคาเด็กเนื่องจากเป็นทัวร์ราคาพิเศษ!!
ไม่สามารถเลือกที่นั่งบนเครื่องบินได้เนื่องจากเป็นตั๋วกรุ๊ปทัวร์
พรีพาสปอร์ตไทยไม่มีค่าธรรมเนียมวีซ่า (เฉพาะพาสปอร์ตไทย) เดินทางไป-กลับพร้อมกรุ๊ป



สำหรับผู้เดินทางที่ราบสูง

- เส้นทางนี้มีความเสี่ยงที่จะเกิดอาการAMS(หรือแพ้ที่ราบสูง) เหมาะสำหรับผู้ที่มีสุขภาพแข็งแรง เนื่องจากบางสถานที่อยู่สูงกว่าระดับน้ำทะเลมากกว่า 3xxx เมตร มีออกซิเจนเบาบาง และมีความกดอากาศต่ำ อาจจะทำให้ท่านหายใจลำบาก แนะนำควรเคลื่อนไหวร่างกายแบบช้าๆ ควรใช้ออกซิเจนขณะอยู่ที่ราบสูง หากมีอาการปวดหัว คลื่นไส้ หายใจไม่สะดวก ควรรีบแจ้งไกด์ท้องถิ่นหรือหัวหน้าทัวร์โดยด่วน สำหรับท่านที่มีโรคประจำตัวกรุณาปรึกษาแพทย์
- กรณีเกิดค่าใช้จ่ายอื่นต้องทำให้ท่านกลับก่อนไปโปรแกรมหรือไม่สามารถร่วมทริปตามที่กำหนดบริษัทขอสงวนสิทธิ์ที่จะไม่คืนเงินค่าทัวร์ สำหรับเส้นทางที่ราบสูง ไกด์ท้องถิ่นมีแนะนำการใช้ยาต้าน(สมุนไพรจีน) + ออกซิเจน สอบถามราคาได้ที่ไกด์ท้องถิ่น



โปรดทราบ

การซื้อตั๋วภายในประเทศ

- ท่านใดที่ต้องออกตัวภายในประเทศ (เครื่องบิน,รถทัวร์,รถไฟ) กรุณาแจ้งเจ้าหน้าที่บริษัททัวร์ให้ทราบและคอนเฟิร์มการเดินทางก่อนทำการจองตั๋วเครื่องบิน,รถทัวร์,รถไฟ
- **หากท่านทำการออกตัวก่อนที่จะได้รับการยืนยันไฟล์ทบิน และการเดินทางจากบริษัท****
- **ทางบริษัทสงวนสิทธิ์จะไม่รับผิดชอบในทุกกรณี****

รายละเอียดทัวร์

วันที่หนึ่ง กรุงเทพฯ(สุวรรณภูมิ) สนามบินลีเจียงซันยี่ - เมืองต้าลี่

- 10.30 น. คณะพร้อมกันที่สนามบินนานาชาติสุวรรณภูมิ เคาน์เตอร์สายการบิน Ruili Airlines(DR) เจ้าหน้าที่คอยต้อนรับ และอำนวยความสะดวกแก่ทุกท่าน
- 13.50 น. ออกเดินทางสู่ลี่เจียง ประเทศจีน โดยสายการบิน Ruili Airlines เที่ยวบินที่ DR5042
- 17.40 น. เดินทางถึงสนามบินลีเจียงซันยี่ ผ่านพิธีการตรวจคนเข้าเมือง และรับสัมภาระเรียบร้อยนำท่านเดินทางสู่ เมืองต้าลี่ หนึ่งในเมืองท่องเที่ยวของจีนที่มากลั่นไปด้วยเสน่ห์ของเมืองโบราณและวัฒนธรรมเป็นเอกลักษณ์ในมณฑลยูนนาน ตั้งอยู่ระหว่างทะเลสาบเอ๋อไห่กับภูเขาฉางชานที่ระดับ 1,975 เมตร (เวลาประเทศจีนเร็วกว่าไทย 1 ชม.กรุณาปรับเวลาของท่านให้ตรงตามเวลาท้องถิ่น)

ค่า บริการอาหารค่ำ ณ ภัตตาคาร

นำท่านเดินทางสู่ **เมืองต้าหลี่** หนึ่งในเมืองท่องเที่ยวของจีนที่มากล้นไปด้วยเสน่ห์ของเมืองโบราณและวัฒนธรรมเป็นเอกลักษณ์ในมณฑลยูนนานตั้งอยู่ระหว่างทะเลสาบเอ๋อไห่กับภูเขาฉางชานที่ระดับ 1,975 เมตร (เวลาประเทศจีนเร็วกว่าไทย 1 ชม.กรุณาปรับเวลาของท่านให้ตรงตามเวลาท้องถิ่น)

ที่พัก

Dali Hotel หรือเทียบเท่า 3 ดาวจีน

วันที่สอง

เมืองต้าหลี่ - วัดเจ้าแม่กวนอิม - ทะเลสาบเอ๋อไห่ - Dali Panxi S Bay (โค้งถนนตัวS) - สวนดอกไม้ HUA YU MU CHANG - เมืองโบราณต้าหลี่

เช้า

บริการอาหารเช้า ณ ห้องอาหารของโรงแรม

จากนั้นนำท่านสักการะ **วัดเจ้าแม่กวนอิม** (วัดเจ้าแม่กวนอิมแปลงกาย) ตามตำนานเล่าว่าแม่กวนอิมได้แปลงกายโดยแบกก้อนหินใหญ่ไว้ข้างหลัง เพื่อขวางทาง ทหารมิให้รุกรานเข้าเมืองได้ ชาวเมืองจึงสร้างวัดแห่งนี้ ขึ้นในราชวงศ์ถัง เป็นวัดที่มีประติมากรรมเยี่ยมยอดแห่งหนึ่งในต้าลี่



นำท่านชม **ทะเลสาบเอ๋อไห่** เป็นทะเลสาบน้ำจืดบนที่ราบสูงที่ใหญ่เป็นอันดับ 2 ของจีนรองจากทะเลสาบเตียนฉือในเมืองคุนหมิง อยู่ในระดับความสูง 1,972 เมตรเหนือระดับน้ำทะเล คนไทยเรียกทะเลสาบแห่งนี้ว่า “หนองแส” และเชื่อว่าเป็นจุดเริ่มต้นความเชื่อเรื่อง “พญานาค” ทะเลสาบเอ๋อไห่ ระหว่างทางให้ท่านได้ถ่ายรูปเก็บบรรยากาศทะเลสาบที่ราบสูงเอ๋อไห่ และชมจุดยอดนิยมที่นักท่องเที่ยวนิยมมาแวะเก็บภาพสวยๆ ของ **Dali Panxi S Bay (โค้งถนนตัวS)** อิสระถ่ายภาพและเลือกซื้อป๊อปตามอัธยาศัย



กลางวัน

บริการอาหารกลางวัน ณ ภัตตาคาร

นำท่านชม **สวนดอกไม้ฮาวอว์มู่ฉ่าง (Hua Yu Mu Chang)** เป็นทุ่งดอกไม้ขนาดใหญ่และจุดเช็คอินยอดนิยมในเมืองต้าหลี่ มณฑลยูนนาน ขึ้นชื่อเรื่องวิวสวยงามของดอกไม้นานาชนิด เช่น บลูสัลเวีย ลิลลี่ กุหลาบ ที่บานสะพรั่งตลอดปี



****หมายเหตุ: โปรแกรมดอกไม้ ณ วันเดินทางท่องเที่ยวหากยังไม่บาน หรือร่วงหล่น ทั้งนี้ขึ้นอยู่กับสภาพอากาศของภูมิภาค ทางบริษัทไม่สามารถการันตีการบานของดอกไม้ได้ ทางบริษัทฯ ขอสงวนสิทธิ์ ไม่คืนค่าใช้จ่ายใดๆ ทั้งสิ้น โดยไม่ต้องแจ้งให้ทราบล่วงหน้า****

นำท่านสู่ **เมืองโบราณต้าหลี่ (Dali Ancient City)** เป็นเมืองเก่าแก่ที่มีเสน่ห์ตั้งอยู่ในมณฑลยูนนาน ประเทศจีน ตั้งอยู่ระหว่าง ภูเขาสี่อาน (Cangshan Mountain) และ ทะเลสาบเอ๋อไห่ (Erhai Lake) เมืองนี้เคยเป็นศูนย์กลางทางการเมืองและวัฒนธรรมของอาณาจักรน่านเจ้าและอาณาจักรต้าหลี่ในอดีต ลักษณะเด่น: เป็นเมืองที่มีกำแพงเมืองล้อมรอบทั้ง 4 ด้าน ภายในเป็นถนนคนเดินที่เรียงรายด้วยอาคารสถาปัตยกรรมแบบดั้งเดิมของ ชาวไป๋ ให้ท่านเดินชมเมืองเก่า ถ่ายรูปสถาปัตยกรรมโบราณ ชิมอาหารพื้นเมืองของชาวไป๋ (Bai People)



****อิสระอาหารค่ำตามอัธยาศัย****

วันที่สาม

ร้านกาแฟวิวทะเลสาบ BAN SHAN YUE (รวมค่าเช้า ไม่รวมค่าเครื่องดื่มและเช้าชุดสำหรับถ่ายภาพ)

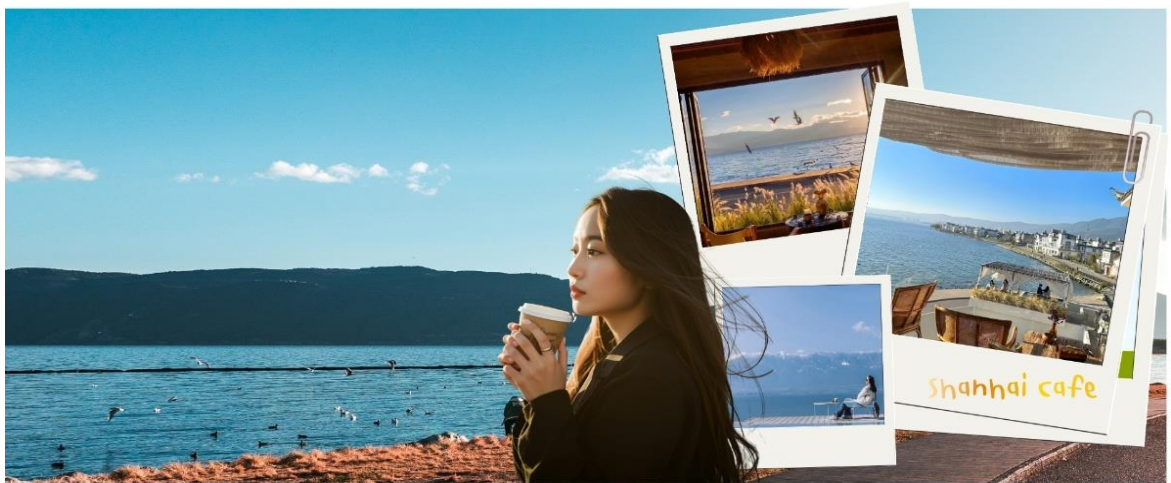
- เมืองลี่เจียง (เดินทางโดยรถบัสปรับอากาศ) - สินค้าพื้นเมืองร้านหยก - เมืองโบราณซูเหอ

OPTION : ราคา 400 หยวน /ท่าน โซว์ Romance Lijiang หรือ รักนิรันดร์ลี่เจียง

เช้า

บริการอาหารเช้า ณ ห้องอาหารของโรงแรม

จากนั้นนำท่านสู่ คาเฟ่ “Shanghai Cafe คาเฟ่วิวภูเขาและทะเลสาบ เมืองต้าหลี่ ประเทศจีน” จุดเด่นคือบรรยากาศที่โอบล้อมด้วย ภูเขาขางซานและทะเลสาบเอ๋อร์ไห่ ทำให้ได้วิวทั้ง “ภูเขาและทะเล” (รวมค่าเช้า ไม่รวมค่าเครื่องดื่ม และเช้าชุดสำหรับถ่ายภาพ) จากนั้นอิสระให้ท่านได้ถ่ายรูปและชมบรรยากาศตามอัธยาศัย



กลางวัน

บริการอาหารกลางวัน ณ ภัตตาคาร

นำท่านเดินทางสู่ลี่เจียง(โดยรถบัสปรับอากาศ) เป็นเมืองที่ตั้งอยู่ทางตะวันตกเฉียงเหนือของมณฑลยูนนาน ประเทศจีน ลี่เจียงเป็นเมืองโบราณสวยงามและมีประวัติศาสตร์ยาวนานกว่า 800 ปี จึงได้รับขึ้นทะเบียนเป็นมรดกโลกจากองค์การยูเนสโก (UNESCO) เมื่อปี ค.ศ. 1977 ให้เป็นมรดกโลกทางวัฒนธรรม จากนั้นนำท่านสู่ สินค้าพื้นเมืองร้านหยก

จากนั้นนำท่านสู่เมืองเก่าซูเหอ มีความหมายว่ารวบรวมเงินทอง ด้านหลังของเมืองมีภูเขา jubao ทับซ้อนกันเหมือนเป็นการเก็บสะสมเงินทอง ในอดีตซูเหอเคยเป็นเมืองสำคัญในเส้นทาง Tea Horse ค้าขายสมัยโบราณ อาคารบ้านเรือนสถาปัตยกรรมจีนแบบดั้งเดิม ภายในเมืองโบราณซูเหอนั้นซึ่งได้รับการอนุรักษ์ไว้อย่างดีเป็นที่อยู่อาศัยของชาวนาซี และเป็นแหล่งท่องเที่ยวสำคัญของลี่เจียงในปัจจุบัน



เมืองโบราณ "ซูเหอ"



ใบอนุญาตเลขที่ 51/00660

บริษัท เจอร์นี่ TICKET จำกัด
JOURNEY TICKET CO.,LTD.

15/3 ถนนอำเภอ ต.หมากแข้ง อ.เมือง จ.อุดรธานี 41000

โทรศัพท์ : 042-246662 / 086-4515274 E-mail : journeyticket@hotmail.com



ID LINE : journeyfc

Option : โชว์ Romance Lijiang หรือรักนิรันดร์ลี่เจียง ราคา 400 หยวน/ท่าน



ค่า บริการอาหารค่ำ ณ ภัตตาคาร
ที่พัก Lijiang Hotel หรือเทียบเท่า 3 ดาวจีน

วันที่สี่ อุทยานภูเขาหิมะมังกรหยก (รวมกระเช้าใหญ่ไป-กลับ) - หุบเขาน้ำเงินทะเลสาบไปส่วยเหอ (ไม่รวมรถแบคเตอร์)
- อุทยานน้ำหยก - COFFEE YUN DI AN (ไม่รวมค่าเครื่องดื่มและถ่ายภาพจุดไฮไลท์ของคาเฟ่)
- ลินค้ำพื้นเมืองร้านยา(บัวหิมะ)

เช้า บริการอาหารเช้า ณ ห้องอาหารของโรงแรม

จากนั้นทุกท่านเดินทางสู่ **ภูเขาหิมะมังกรหยก**
(รวมกระเช้าใหญ่ไป-กลับ) ตั้งอยู่ทางตะวันตกเฉียงเหนือ
ของเมืองเก๋าลีเจียง เป็นภูเขาสูงที่ตั้งตระหง่านซึ่งมีหิมะปก
คลุมอยู่ตลอดทั้งปี จากนั้นนำท่าน โดยสารกระเช้าไฟฟ้า
(กระเช้าใหญ่) ขึ้นสู่บริเวณจุดชมวิว บนเขาหิมะมังกรหยกที่
ความสูงระดับ 4,506 เมตร ให้ท่านได้สัมผัสความหนาวเย็นและยิ่งใหญ่ของภูเขาแห่งนี้

⚠️ ควรระวัง...เนื่องจาก เส้นทางนี้เดินทางในพื้นที่
ราบสูงมากกว่า 2,500 เมตรจากระดับน้ำทะเล เนื่องจาก
ความดันอากาศและอัลทิจิเจนลดลง อาจเกิดอาการ
แพ้ที่ราบสูงได้ หากมีอาการควรรีบแจ้งไกด์หรือ
หัวหน้าทัวร์

****หมายเหตุ หากกระเช้าใหญ่ปิดทำการ เนื่องจากลมแรงหรือซ่อมบำรุง ทางบริษัทจะเปลี่ยนให้นั่งกระเช้า
หยุนชานผิง และเที่ยวชมทุ่งหญ้าหยุนชานผิง ชมวิวภูเขาหิมะมังกรหยก โดยไม่ต้องแจ้งให้ทราบล่วงหน้า****





ใบอนุญาตเลขที่
51/00660

บริษัท เจอร์นีย์ ทิกเก็ต จำกัด JOURNEY TICKET CO.,LTD.

15/3 ถนนอำเภอ ต.หมากแข้ง อ.เมือง จ.อุดรธานี 41000

โทรศัพท์ : 042-246662 / 086-4515274 E-mail : journeyticket@hotmail.com



ID LINE : journeyfc

จากนั้นนำท่านเที่ยวชม **หุบเขาพระจันทร์สีน้ำเงิน “ไปสู้อยู่เหอ” (ไม่รวมรถแบดเตอร์)** เป็นหุบเขาที่อยู่ทางตะวันออกของภูเขาหิมะมังกรหยก นำท่านชม ธารน้ำขาว หรือน้ำตกไปสู้อยู่เหอ ธารน้ำที่เป็นเชิงชั้นหินปูนสีขาว หลดหลั่น ลามางดงาม ดูจำลองความงดงามของอุทยานธารน้ำกับหวงหลงมารวมกันจากนั้นนำท่านชม **อุทยานน้ำหยก** น้ำพุศักดิ์สิทธิ์ของชาวหนานซี น้ำในอุทยานไหลมาจากธารน้ำแข็งของภูเขาหิมะมังกรหยก เป็นน้ำใสสะอาด มีสีฟ้าอมเขียว สวยงาม ความเชื่อของชาวหนานซี เชื่อว่าน้ำพุในอุทยานเป็นแหล่งน้ำศักดิ์สิทธิ์ จะนำโชคดีและความมั่งคั่งมาให้



Booking China

กลางวัน

บริการอาหารกลางวัน ณ ภัตตาคาร

นำท่านพบกับ **Yun ti yang café (ไม่รวมค่าเครื่องดื่มและค่าถ่ายรูป)** คาเฟ่วิวหลักล้าน ร้านกาแฟในสีเขียว ที่เห็นวิวภูเขาหิมะมังกรหยกสวยงาม ให้ท่านได้เก็บภาพความประทับใจตามอัธยาศัย



กาแฟสุดออก COFFEE YUN DI AN

นำท่านชมสินค้าพื้นเมืองร้านยา(บัวหิมะ)

ค่ำ

บริการอาหารค่ำ ณ ภัตตาคาร

ที่พัก

Lijiang Hotel หรือเทียบเท่า 3 ดาวจีน

วันที่ห้า

ร้านยางพารา - สระมังกรดำ – เมืองโบราณลี่เจียง

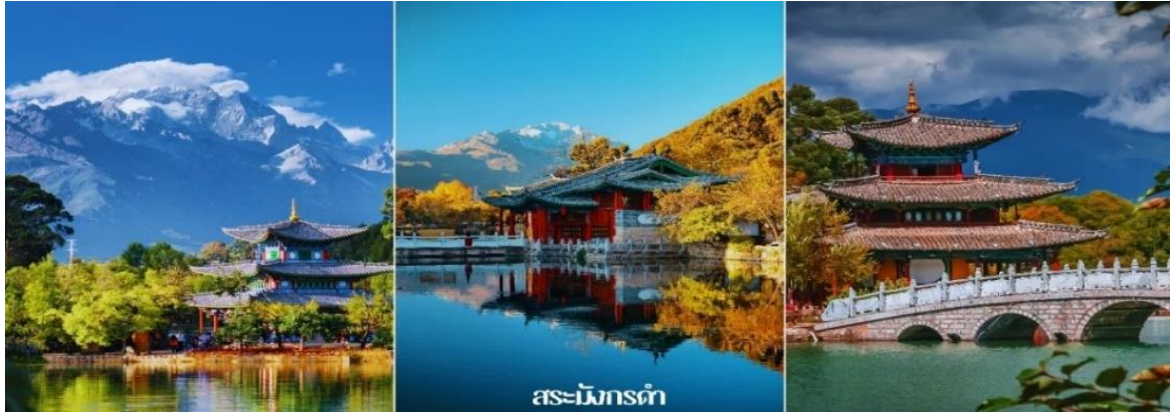
OPTION : ราคา 400 หยวน /ท่าน (สำหรับ 10ท่านขึ้นไป)

ช่องแคบเสือกระโจน (รวมบันไดเลื่อนขึ้น-ลง) + อาหารกลางวันมี้อ + ร้านกาแฟหน้าผา Moyo Snow Mountain Cliff Hotel & Café (ไม่รวมเครื่องดื่ม)

เช้า

บริการอาหารเช้า ณ ห้องอาหารของโรงแรม

นำท่านชม **สินค้าพื้นเมืองร้านยางพารา** จากนั้นนำท่านเดินทางสู่ **สระมังกรดำ** ชมความงดงามของอุทยานที่กว้างใหญ่ และน้ำในบึงที่ใสสะอาดมากจนสามารถสะท้อนภาพทิวทัศน์ของภูเขาหิมะให้เห็นได้อย่างชัดเจน บริเวณนี้จะมีคาเฟ่ ตั้งอยู่ให้ท่านได้ดื่มด่ำบรรยากาศของเมืองลี่เจียง



จากนั้นนำท่านชม **เมืองโบราณลี่เจียง (Lijiang Old Town) “ลี่เจียงกุ๋เจิง”** โดดเด่นด้วยสถาปัตยกรรมบ้านไม้โบราณ ระบบลำธารและสะพานที่ไหลผ่านทั่วเมืองจนได้ฉายา "เวนิสแห่งตะวันออก" มีประวัติยาวนานกว่า 800 ปี เป็นถิ่นฐานของชนเผ่านาซี (Naxi) และเป็นศูนย์กลางการค้าในเส้นทางสายชา-ม้า (Tea-Horse Route) เมืองนี้ได้รับประกาศจากองค์การยูเนสโกให้เป็น "เมืองมรดกโลก" ขึ้นทะเบียนในปี 1997 เนื่องจากคุณค่าทางประวัติศาสตร์ สถาปัตยกรรม และวัฒนธรรม) ท่านจะได้ชมวิถีความเป็นอยู่แบบโบราณที่ยังคงหลงเหลือให้ได้พบเห็นในเมืองนี้ภายในเมืองโบราณมีร้านของฝากของที่ระลึกมากมายและนักท่องเที่ยวนิยมการเช่าชุดพื้นเมือง นักท่องเที่ยวสามารถเช่าชุดนาซีหรือชุดจีนโบราณใส่เดินถ่ายรูปได้



****อิสระอาหารกลางวันตามอัธยาศัย****

OPTION

ราคา 400 หยวน / ท่าน

- ชื่องแคปเสื้อกระโจน (รวมบันไดเลื่อนขึ้น-ลง)
- อาหารกลางวัน 1 มื้อ
- ร้านกาแฟหน้าผา Moyer Snow Mountain Cliff Hotel & Café (ไม่รวมเครื่องดื่ม)

สำหรับ คณะ 10 ท่านขึ้นไป

สนใจกรุณาแจ้งหัวหน้าทัวร์หรือไกด์ท้องถิ่น



****อิสระอาหารค่าตามอัธยาศัย****

ที่พัก Lijiang Hotel หรือเทียบเท่า 3 ดาวจีน

วันที่หก สนามบินลี่เจียงชั้นยี่ – กรุงเทพฯสุวรรณภูมิ DR5041 (11.00 – 12.50)

เช้า บริการอาหารเช้า ณ ห้องอาหารของโรงแรม

นำท่านเดินทางสู่สนามบินลี่เจียงชั้นยี่ เพื่อทำการเช็คอิน และโหลดสัมภาระ

11.00 น. ออกเดินทางกลับประเทศไทย โดยสายการบิน Ruili Airlines เที่ยวบินที่ DR5041

12.50 น. เดินทางถึงสนามบินสุวรรณภูมิ โดยสวัสดิภาพ.....

หมายเหตุ**



โปรแกรมและรายละเอียดของการเดินทางอาจมีการเปลี่ยนแปลงได้
ทั้งนี้ขึ้นอยู่กับสภาวะภายนอกที่บริษัทไม่สามารถควบคุมได้ อาทิเช่น
ภาวะอากาศ พายุเข้า รถติดหนัก เหตุสุดวิสัยต่างๆ ที่ไม่สามารถคาดการณ์
หรือล่วงหน้าโดยทาง บริษัทจะคำนึงถึงผลประโยชน์และความปลอดภัยของ
ผู้ร่วมเดินทางเป็นสำคัญ



ใบอนุญาตเลขที่
51/00660

บริษัท เจอร์นีย์ ทิกเก็ต จำกัด
JOURNEY TICKET CO.,LTD.

15/3 ถนนอำเภอ ต.หมากแข้ง อ.เมือง จ.อุดรธานี 41000

โทรศัพท์ : 042-246662 / 086-4515274 E-mail : journeyticket@hotmail.com



ID LINE : journeyfc



สำคัญมาก!! พาสปอร์ต(Passport) ควรมีอายุมากกว่า 6 เดือนก่อนเดินทาง

พาสปอร์ตต้องไม่มีรอยขีดเขียน ไม่มีรอยขาด หรือลักษณะบวมจากการโดนน้ำ

บริษัทฯ สงวนสิทธิ์ไม่รับผิดชอบ กรณีที่ท่านส่งหนังสือเดินทางหมดอายุ หรือผิดเล่มมาให้

เด็กอายุต่ำกว่า 18 ปี กรณีไม่ได้เดินทางกับพ่อแม่

ต้องมีหนังสือยินยอมให้ผู้เยาว์เดินทางไปต่างประเทศ ซึ่งออกโดยอำเภอ หรือสำนักงานเขตฯ ที่พ่อแม่มีชื่ออยู่ในทะเบียนบ้านเท่านั้น พร้อมระบุชื่อ-สกุลของญาติที่เดินทางไปกับเด็ก และวันที่เดินทางไป-กลับ อย่างชัดเจนในเอกสารยินยอม



ข้อควรระวัง



ท่านใดที่ต้องออกตัวภายในประเทศ (เครื่องบิน, รถทัวร์, รถไฟ) กรุณาแจ้งเจ้าหน้าที่บริษัททัวร์ให้ทราบและคอนเฟิร์มการเดินทางก่อนทุกครั้ง หากท่านทำการจองตัวเครื่อง ก่อนที่ท่านจะได้รับการคอนเฟิร์มการเดินทางจากบริษัท **ทางบริษัทจะไม่รับผิดชอบในทุกกรณี**

✔ อัตราค่าบริการรวม

- ค่าตัวเครื่องบินเดินทางไป-กลับ ชั้นประหยัดตามเส้นทาง และสายการบิน รวมถึงค่าภาษีสนามบิน (น้ำหนักโหลดท่านละไม่เกิน 20 กิโลกรัม ท่านละ 1 ใบ / ถูขึ้นเครื่อง 7 กิโลกรัม)
- ค่าที่พักระดับ 3 ดาว ตามมาตรฐานโรงแรมประเทศจีน (ห้องละ 2-3 ท่าน)

โปรดทราบ...เรื่องห้องพัก



ห้องเตียงเดี่ยว Double Room



ห้องเตียงคู่ (Twin Room)



ห้องพัก 3 ท่าน (Triple Room) หรือห้องแบบเตียงเสริม

กรณีพัก 3 ท่านถ้าวันที่เข้าพักโรงแรม **ไม่มีห้อง TRP (3 ท่าน)** อาจจำเป็นต้องแยกพัก 2 ห้อง (มีค่าใช้จ่ายพักเดี่ยวเพิ่ม)
กรณีห้อง TWIN BED (เตียงเดี่ยว 2 เตียง) ซึ่งโรงแรมไม่มีหรือเต็ม ทางบริษัทขอปรับเป็นห้อง DOUBLE BED แทนโดยมีต้องแจ้งให้ทราบล่วงหน้า หรือหากต้องการห้องพักแบบ DOUBLE BED (1 เตียงใหญ่) ซึ่งโรงแรมไม่มีหรือเต็ม ทางบริษัทขอปรับเป็นห้อง TWIN BED แทนโดยมีต้องแจ้งให้ทราบล่วงหน้า
กรณีห้องพักในเมืองที่ระบุไว้ในโปรแกรมมีเทศกาลวันหยุดยาว มีงานประชุมหรืองานแฟร์ต่างๆ บริษัทขอจัดที่พักในเมืองใกล้เคียงแทน

- ค่าพาหนะนำเที่ยวตลอดเส้นทาง
- ค่าอาหารแต่ละมื้อ
- ค่าเข้าชมตามสถานที่ต่างๆ
- ค่าประกันอุบัติเหตุระหว่างการเดินทาง ท่านละ 1 ล้านบาท กรณีรักษาพยาบาล 5 แสนบาท(เงื่อนไขตามกรมธรรม์)

✘ อัตราค่าบริการไม่รวม

- ค่าน้ำหนักกระเป๋าเดินทางที่เกินจากสายการบินกำหนดไว้
- ค่าธรรมเนียมน้ำมัน และภาษีสนามบิน ในกรณีที่สายการบินมีการปรับขึ้นราคา
- ค่าใช้จ่ายส่วนตัว อาทิเช่น ค่าโทรศัพท์, ค่าซักรีด, ค่าอาหาร และเครื่องดื่มนอกเหนือจากในรายการ
- ค่าภาษีมูลค่าเพิ่ม 7% และภาษีหัก ณ ที่จ่าย 3% (กรณีลูกค้าต้องการใบเสร็จรับเงินแบบเต็มรูปแบบ)
- **ค่าสินน้ำใจ(ทิปไกด์)สำหรับมัคคุเทศก์ท้องถิ่น, คนขับรถ ท่านละ 2,000.- บาท/ทริป *สำหรับหัวหน้าทัวร์ ขึ้นอยู่กับความพึงพอใจในการบริการ**
- ค่าทิปพนักงานยกกระเป๋าที่โรงแรม (ใบละ 5 หยวน/ครั้ง), ค่าทิปต่าง ๆ หากท่านใช้บริการ
- หากวีซ่ากรุ๊ปยกเลิก ท่านจะต้องทำวีซ่าเดี่ยว ซึ่งจะต้องมีค่าใช้จ่ายเพิ่มเติม
- ค่าดำเนินการคัดกรองตรวจหาเชื้อ RT-PCR หรือ ATK ในกรณีที่ประเทศจีนต้องให้ตรวจ
- ค่าวีซ่าเงินสำหรับชาวต่างชาติ

การชำระค่าทัวร์

1. สำรองที่นั่งโดย **มัดจำท่านละ 10,000 บาท** ภายใน 3 วันหลังทำการจอง
2. โปรดชำระค่าทัวร์ส่วนที่เหลือ อย่างน้อย 21 วัน ก่อนเดินทาง

*กรณียกเลิกการเดินทางน้อยกว่า 30 วันทำการ บริษัทฯ ขอสงวนสิทธิ์ในการคืนค่ามัดจำ

*หรือหักค่าทัวร์ตามค่าใช้จ่ายที่เกิดขึ้นจริง โดยไม่สามารถขอคืนเงินได้ทุกกรณี

เงื่อนไขการสำรองที่นั่ง

1

กรณียกเลิกการเดินทางน้อยกว่า 30 วันทำการ และช่วงวันหยุดยาว หรือวันหยุดเทศกาลกรรณาแจ้งยกเลิกการเดินทางมากกว่า 45วัน บริษัทฯ ขอสงวนสิทธิ์ในการคืนค่ามัดจำ หรือ หักค่าใช้จ่ายที่เกิดขึ้นจริง

2

กรณีท่านไม่ผ่านการอนุมัติวีซ่าของประเทศจีน หรือถูกปฏิเสธการเข้าประเทศจีน ด้วยเหตุผลใดก็ตาม บริษัทฯ ขอสงวนสิทธิ์ในการคืนค่าทัวร์ หรือหักค่าใช้จ่ายที่เกิดขึ้นจริง โดยไม่สามารถขอคืนเงินได้ทุกกรณี

3

หากท่านไม่ชำระมัดจำตามที่กำหนด ขออนุญาตยกเลิกการจองให้ลูกค้าท่านอื่น หากท่านชำระไม่ครบตามจำนวน บริษัทฯ ถือว่าท่านยกเลิกการเดินทาง โดยปริยาย เมื่อท่านได้ชำระเงินบางส่วน หรือทั้งหมด บริษัทฯ ถือว่าท่านได้ยอมรับเงื่อนไข และข้อตกลงต่างๆ ตามที่ได้ระบุไว้

4

หากท่านชำระเงินในบางส่วนแล้ว โปรดส่งสำเนาการโอนเงินมาทางอีเมลล์ ให้เซลล์ที่ท่านติดต่อ และส่งรายชื่อผู้จอง โดยผู้เดินทางจะต้องส่งสำเนาหนังสือเดินทาง (Passport) ตัวจริง

5

หากไม่ส่งสำเนาหนังสือเดินทาง (Passport) มาให้ทางบริษัทฯ ขอสงวนสิทธิ์ไม่รับผิดชอบค่าเสียหายอันเกิดจากความผิดพลาดจากการสะกด ชื่อ-นามสกุล และอื่นๆ เพื่อใช้ในการจองตั๋วเครื่องบินทั้งสิ้น

เมื่อท่านจองทัวร์ และชำระมัดจำแล้ว

ถือว่าท่านได้ยอมรับในเงื่อนไขตามที่บริษัทกำหนดไว้ข้างต้น

เงื่อนไขการยกเลิกการเดินทาง

กรณีลูกค้าเลื่อนการเดินทาง หรือ ยกเลิกการเดินทาง

ตามเงื่อนไขของรายการทัวร์ นักท่องเที่ยวต้องแจ้งการยกเลิกหรือเลื่อนการเดินทาง เพื่อลงนามยืนยันการยกเลิกเดินทางเป็นลายลักษณ์อักษรเท่านั้น

แจ้งยกเลิกก่อนเดินทาง

30 วัน

กรณียกเลิกการเดินทางน้อยกว่า 30 วันทำการ และช่วงวันหยุดยาว บริษัทฯ ขอสงวนสิทธิ์ใน **คืนค่ามัดจำทัวร์ หรือ ค่าใช้จ่ายที่เกิดขึ้นจริง** อาทิเช่น ค่ามัดจำที่นั่งสายการบิน

แจ้งยกเลิกก่อนเดินทาง

15-29 วัน

กรณียกเลิกการเดินทางน้อยกว่า 15-29 วันทำการ หรือช่วงวันหยุดยาว **เก็บค่าใช้จ่าย 50% ของค่าทัวร์ หรือ ค่าใช้จ่ายที่เกิดขึ้นจริง** หรือหากมีค่าใช้จ่ายที่มากกว่าค่ามัดจำ ขอสงวนสิทธิ์ในการเรียกเก็บเพิ่มเติม

แจ้งยกเลิกก่อนเดินทาง

0-14 วัน

กรณียกเลิกการเดินทางน้อยกว่า 0-14 วันทำการ หรือช่วงวันหยุดยาว **เก็บค่าใช้จ่าย 100 % ของค่าทัวร์**

ในวันเดินทาง หากท่านไม่ประสงค์เดินทางหรือไม่สามารถเดินทาง พร้อมกับคณะได้ ขอสงวนสิทธิ์ในการไม่คืนค่าทัวร์ทุกกรณี



รายการทัวร์ดังกล่าว



รวมประกันอุบัติเหตุระหว่างเดินทาง ตาม พรบ.ท่องเที่ยว

ท่านสามารถซื้อแผนประกันสุขภาพเพิ่มเติม
ได้ด้วยตนเองหรือติดต่อทางบริษัทประกันภัยที่ท่านไว้วางใจ

ข้อตกลงความคุ้มครอง	ความคุ้มครอง
1. เสียชีวิต สูญเสียอวัยวะ: สายตา หรือ ทุพพลภาพสิ้นเชิง อบ.1 (P.A.1 Loss of Life, Dismemberment, Loss of Sight or Total Permanent Disability)	1,000,000
2. การรักษาพยาบาลต่ออุบัติเหตุแต่ละครั้ง ต่อคน ต่อระยะเวลาเดินทาง ไม่เกินวงเงิน (Medical Expenses due to accident, per each Accident)	500,000
ขยายความคุ้มครองหมวดค่ารักษาพยาบาลจากข้อ 2	
2.1 ผลกระทบจากการก่อการร้าย 30,000 บาท	
2.2 การรักษาพยาบาล จาก การเล่นสกี การดำน้ำแบบ Snorkeling ผู้โดยสารเรือ Speed Boat Banana Boat เจ็ทสกี เรือลากรัม และ Sea Walker ที่อยู่ภายใต้การดูแลและรับผิดชอบของผู้ถือกรมธรรม์ประกันภัย	
2.3 การรักษาพยาบาล จากอาหารเป็นพิษ 100,000 บาท/คน	
2.4 ชดเชยรายได้ในกรณีเข้ารับรักษาพยาบาลจากอุบัติเหตุวันละ 1,000 บาท สูงสุด 30 วัน	
2.5 การส่งศพกลับภูมิลำเนากรณีเสียชีวิตจากอุบัติเหตุ สูงสุด 100,000 บาท/คน	
2.6 ค่าเคลื่อนย้ายเพื่อการรักษา กรณีเกิดอุบัติเหตุ ไม่เกิน 100,000 บาท/คน	
เงื่อนไขความคุ้มครอง	
1. ความคุ้มครองและผลประโยชน์จำกัดความรับผิดชอบต่อการสูญเสียจากอุบัติเหตุแต่ละครั้งสูงสุด 100,000,000 บาท ภายใต้กรมธรรม์มาตรฐานสำหรับธุรกิจนำเที่ยว	
2. ผู้ถือกรมธรรม์ต้องแจ้งรายละเอียดการเดินทาง จำนวน รายชื่อ วันที่เดินทาง ของนักท่องเที่ยว ให้บริษัทฯ ทราบก่อนการเดินทาง	
3. อายุผู้เอาประกันภัย : ไม่จำกัด	
ข้อยกเว้น	
1. การเดินทางไปหรือผ่านในประเทศต่อไปนี้ อัฟกานิสถาน, อาเซอร์ไบจาน, คิวบา, อิหร่าน, อิรัก, สาธารณรัฐคีร์กีซ, เลบานอน, ลิเบีย, สาธารณรัฐนิการากัว, เกาหลี(เหนือ), ปากีสถาน, ซีเรีย, ทาจิกิสถาน, เติร์กเมนิสถาน, ปาเลสไตน์, อุซเบกิสถาน, อิสราเอล, ซูดาน, บุรุนดี, รวันดา, ไลบีเรีย, เอิริโอเปีย, เอิริเทรีย, แองโกลา, แอลจีเรีย และเฮติ	
2. ข้อยกเว้นเป็นไปตามกรมธรรม์ประกันอุบัติเหตุเดินทางสำหรับธุรกิจนำเที่ยวและมัคคุเทศก์ (แบบพิเศษ)	



ใบอนุญาตเลขที่
51/00660

บริษัท เจอร์นี่ TICKET จำกัด
JOURNEY TICKET CO.,LTD.

15/3 ถนนอำเภอ ต.หมากแข้ง อ.เมือง จ.อุดรธานี 41000
โทรศัพท์ : 042-246662 / 086-4515274 E-mail : journeyticket@hotmail.com



ID LINE : journeyfc

ข่าวกรมการขนส่งเพื่อคนไทย

21 พฤศจิกายน 2567



ข้อควรรู้ ก่อนเดินทางไป ท่องเที่ยว บริเวณพื้นที่ราบสูงใน **จีน**



ศึกษาเส้นทาง - สภาพอากาศล่วงหน้า

- เนื่องจากเป็นพื้นที่ที่อยู่สูงกว่าระดับน้ำทะเลมาก จึงมีความเสี่ยงต่อภาวะแพ้ที่สูง เกิดอาการเวียนศีรษะและเมารถ
- วางแผนการเดินทางและเตรียมเครื่องแต่งกายให้เหมาะสมกับสภาพอากาศ



ตรวจสอบสุขภาพก่อนและระหว่างการเดินทาง

- ประเมินความเสี่ยงสุขภาพของตนเองตลอดเวลา
- ผู้มีโรคประจำตัว ควรพบแพทย์เพื่อประเมินสุขภาพและความพร้อมของร่างกายก่อนเดินทาง และเตรียมยาสำหรับโรคประจำตัว



ทำประกันการเดินทาง/ประกันสุขภาพ

- ครอบคลุมการรักษาพยาบาลในต่างประเทศและการช่วยเหลือผู้ป่วยในภาวะฉุกเฉิน

กรณีเกิดเหตุฉุกเฉินและต้องการขอรับความช่วยเหลือ กรุณาติดต่อ

- ☎ สถานเอกอัครราชทูต ณ กรุงปักกิ่ง (+86) 157 2731 2531
- ☎ สถานกงสุลใหญ่ ณ นครคุนหมิง (+86) 155 8700 3732
- ☎ สถานกงสุลใหญ่ ณ นครซีอาน (+86) 182 0292 1281
- ☎ สถานกงสุลใหญ่ ณ นครเฉิงตู (+86) 157 0842 8656

หมายเหตุ



- กรณีผู้ร่วมคณะยินดีที่จะเดินทางน้อยกว่า 15 ท่าน ทางบริษัทฯ ขอสงวนสิทธิ์ ไม่มีหัวหัวหน้าทัวร์ (มีไกด์ท้องถิ่นตลอดการเดินทาง)
- กรณีเจ้าหน้าที่ตรวจคนเข้าเมืองของประเทศนั้น ๆ ปฏิเสธการเข้า-ออก ด้วยเหตุผลใดก็ตาม ถือเป็นเหตุผลซึ่งอยู่นอกเหนืออำนาจ และความรับผิดชอบ ทางบริษัทฯ ขอสงวนสิทธิ์ที่จะไม่คืนเงินทั้งหมด
- กรณีท่านเดินทางช่วงเทศกาลต้องมีการยืนยันที่นั่งกับทางสายการบิน และทางโรงแรม โดยการผ่านตัวแทนทั้งใน และต่างประเทศ รวมถึงเที่ยวบินพิเศษ และเที่ยวบินเหมาลำ ทางบริษัทฯ ขอสงวนสิทธิ์ในการไม่คืนเงินทั้งหมด
- บริษัทฯ ขอสงวนสิทธิ์ที่จะไม่รับผิดชอบค่าใช้จ่ายใดๆ ในกรณีที่เกิดเหตุสุดวิสัยที่บริษัทฯ ไม่สามารถควบคุมได้ เช่น การยกเลิกเที่ยวบิน การเปลี่ยนตารางเวลาบิน หรือความล่าช้าของสายการบิน, อุบัติเหตุ, ภัยธรรมชาติ, การนัดหยุดงาน, การก่อกองกลาง หรือสิ่งของสูญหายตามสถานที่ต่าง ๆ
- บริษัทฯ ขอสงวนสิทธิ์ที่จะเปลี่ยนแปลงราคา โดยไม่ต้องแจ้งให้ทราบล่วงหน้า ในกรณีที่มีการขึ้นลงของเงินตราต่างประเทศ และจากการปรับขึ้นค่าน้ำมันของสายการบิน
- บริษัทฯ ขอสงวนสิทธิ์ในการเปลี่ยนแปลงรายการท่องเที่ยวได้ตามความเหมาะสม ทั้งนี้จะยึดถือผลประโยชน์ของคณะผู้เดินทางเป็นสำคัญ โดยบริษัทฯ ยังคงรักษามาตรฐานการบริการไว้คงเดิม
- บริษัทฯ ขอสงวนสิทธิ์ เมื่อท่านเดินทางไปพร้อมคณะแล้วท่านงดใช้บริการใด หรือไม่เดินทางพร้อมคณะ ถือว่าท่านสละสิทธิ์ ซึ่งไม่สามารถเรียกร้องค่าบริการ และไม่สามารถขอเงินคืนได้ ไม่ว่ากรณีใดๆ ทั้งสิ้น ในกรณีที่ผู้ร่วมเดินทางไม่ครบตามจำนวน ทางบริษัทฯ ขอสงวนสิทธิ์เลื่อนการเดินทาง
- บริษัทฯ ขอสงวนสิทธิ์เมื่อท่านเดินทางไปพร้อมคณะ แล้วท่านงดใช้บริการใด หรือไม่เดินทางพร้อมคณะถือว่าท่านสละสิทธิ์ ไม่อาจเรียกร้องค่าบริการ และเงินคืน ไม่ว่ากรณีใด ๆ ทั้งสิ้น
- รายการทัวร์ดังกล่าว มีलगร้านช้อปปิ้ง ตามนโยบายของร้านสินค้าท้องถิ่นจีน กำหนดให้มีการประชาสัมพันธ์สินค้าพื้นเมืองให้นักท่องเที่ยวทั่วไปได้รู้จักจึงเรียนให้กับนักท่องเที่ยวทุกท่านทราบว่า ร้านสินค้าท้องถิ่นจีนทุกร้านจำเป็นต้องรบกวนทุกท่านแวะชม ใช้เวลาไม่น้อยกว่า 60 นาทีต่อร้าน ***ซื้อหรือไม่ซื้อขึ้นอยู่กับความพอใจของท่านเป็นหลัก ไม่มีการบังคับใด ๆ ทั้งสิ้น ** หากท่านมีความประสงค์ไม่लगร้านช้อปปิ้งทางบริษัทฯ จะขอเรียกเก็บค่าใช้จ่ายท่านเป็นจำนวน 300 หยวน / คน / ร้าน
- บริษัทฯ ขอสงวนสิทธิ์เลื่อนการเดินทางในกรณีที่มีผู้ร่วมคณะเป็นผู้ใหญ่ไม่ครบจำนวนตามที่แจ้งไว้



แจ้งเพื่อทราบ

กรณีที่ลูกค้าจองทัวร์ และชำระมัดจำแล้ว ถือว่าท่านได้
ยอมรับในเงื่อนไขตามที่บริษัทกำหนดไว้ข้างต้น