



บริษัท เจอร์นีย์ ทิกเก็ต จำกัด JOURNEY TICKET CO.,LTD.

15/3 ถนนอำเภอ ต.หมากแข้ง อ.เมือง จ.อุดรธานี 41000

โทรศัพท์ : 042-246662 / 086-4515274 E-mail : journeyticket@hotmail.com

บินตรงกุ้ยหยาง อานชุ่น จู๋นยี 5วัน 4คืน AQ

น้ำตกหว่งกั๋วซู่ หมู่บ้านโบราณวูเจียงจ้าย

*** ทัวร์ไม่ลงร้าน ***

BC02KWE-AQ

九元航空
9AIR

กุ้ยหยาง

พักที่หมู่บ้านโบราณวูเจียงจ้าย 1คืน

หุบเขาเสินฉวน



ทัวร์ไม่ลงร้านช้อป

บินตรงกุ้ยหยาง อานชุ่น จู๋นยี

5วัน4คืน เดินทาง มิ.ย.-ต.ค.67

ราคาเริ่มต้น

17,900

บาท/ท่าน

- อุทยานหุบเขาบ่อน้ำเทวดา น้ำตกหว่งกั๋วซู่ +ชมการแสดงแสงสี
- เมืองโบราณเทียนหลงตุ่นเป่า หมู่บ้านโบราณวูเจียงจ้าย
- หอเจี่ยเซียวโหลว เมืองโบราณซิงเหยียน ช้อปปิ้ง POPMART

อาหาร
10มื้อ

น้ำหนักกระเป๋า
20KG

พักรักษา
4ดาว



บริษัท เจอร์นีย์ ทิกเก็ต จำกัด

JOURNEY TICKET CO.,LTD.

15/3 ถนนอำเภอ ต.หมากแข้ง อ.เมือง จ.อุดรธานี 41000

โทรศัพท์ : 042-246662 / 086-4515274 E-mail : journeyticket@hotmail.com

	โปรแกรมเดินทาง	เช้า	เที่ยง	ค่ำ	โรงแรมที่พัก
1	กรุงเทพฯ (สุวรรณภูมิ)- กุ้ยหยาง (AQ1208 19.10-22.55) – เดินทางสู่ที่พัก	-	-	-	Guizhou Fengrun Karst Hotel หรือเทียบเท่า 4ดาวจีน
2	กุ้ยหยาง – หุบเขาเสินฉวน หรืออุทยานหุบเขาบ่อน้ำเทวดา - ชมวิวกูเขาหินยอด -เดินทางไปเมืองอานซุ่นโดยรถ -น้ำตกหวงกั๋วซู่ +ชมการแสดงแสงสี (รวมลิฟท์ขึ้นลง)	🕒	🕒	🕒	YITELCOLLECTON Hotel หรือเทียบเท่า 4ดาวจีน
3	เมืองโบราณเทียนหลงตุ่นเป่า -เมืองจุนยี่ – หมู่บ้านโบราณฉูเจียงจ้าย (รวมรถกอล์ฟ) OPTION :: ล่องเรือฉูเจียง ราคา 60 หยวน/ท่าน (สามารถนั่งได้ 6ท่าน/เรือ1ลำ)	🕒	🕒	-	Mount Shine Hotel หรือเทียบเท่า 4ดาวจีน
4	หมู่บ้านโบราณฉูเจียงจ้าย-เดินทางสู่เมืองกุ้ยหยาง(ประมาณ2ชั่วโมง) - ห้างสมุดกุ้ยโจว - หอเจี่ยเซี่ยวโหลว-ถนนคนเดินไทผิง	🕒	🕒	🕒	Guizhou Fengrun Karst Hotel หรือเทียบเท่า 4ดาวจีน
5	เมืองโบราณชิงเหยียน- สนามบิน กุ้ยหยาง – สุวรรณภูมิ (AQ 1207 16:00-19:00)	🕒	🕒	-	

กำหนดการเดินทาง		ผู้ใหญ่ พักห้องละ 2-3 ท่าน **ไม่มีราคาเด็ก**	พักเดี่ยวเพิ่ม
อังคาร-เสาร์	04 - 08 มิ.ย.67	17900.-	4,500.-
อังคาร-เสาร์	18 - 22 มิ.ย.67	18,900.-	4,500.-
อังคาร-เสาร์	02-06 ก.ค.67	18,900.-	4,500.-
อังคาร-เสาร์	16-20 ก.ค.67	19,900.-	4,500.-
อังคาร-เสาร์	30 ก.ค – 03 สค.67	20,900.-	4,500.-
อังคาร-เสาร์	13-17 ส.ค.67	21,900.-	4,500.-
อังคาร-เสาร์	20-24 ส.ค.67	20,900.-	4,500.-
อังคาร-เสาร์	03-07 ก.ย.67	20,900.-	4,500.-
อังคาร-เสาร์	17-21 ก.ย.67	20,900.-	4,500.-
อังคาร-เสาร์	08-12 ต.ค.67	21,900.-	4,500.-
อังคาร-เสาร์	15-19 ต.ค.67	22,900.-	4,500.-
อังคาร-เสาร์	22-26 ต.ค.67	22,900.-	4,500.-



บริษัท เจอร์นีย์ ทิกเก็ต จำกัด JOURNEY TICKET CO.,LTD.

15/3 ถนนอำเภอ ต.หมากแข้ง อ.เมือง จ.อุดรธานี 41000

โทรศัพท์ : 042-246662 / 086-4515274 E-mail : journeyticket@hotmail.com

****ราคาเฉพาะคนไทยเท่านั้น / พาสปอร์ตต่างชาติเก็บเพิ่ม 2,000 บาท / ท่าน*****

คณะ 15 ท่านออกเดินทาง (มีหัวหน้าทัวร์) **ไม่ลงร้านช้อปปิ้ง*****

ไม่รวมค่าทิปไกด์ท้องถิ่น
และพนักงานขับรถท้องถิ่น
ท่านละ 1,500 บาท/ลูกค้ำ1ท่าน

- ค่าทิปหัวหน้าทัวร์ตามความพึงพอใจของท่าน

- ไม่มีราคาเด็กเนื่องจากเป็นทัวร์ราคาพิเศษ!!
- ไม่สามารถเลือกที่นั่งบนเครื่องบินเนื่องจากเป็นทัวร์กรุ๊ปทัวร์
- ฟรีพาสปอร์ตไทย ไม่มีค่าธรรมเนียมวีซ่า (เฉพาะพาสปอร์ตไทย) เดินทางไป-กลับพร้อมกรุ๊ป

รายละเอียดโปรแกรมทัวร์ ::

วันแรก กรุงเทพฯ (สุวรรณภูมิ)- กุ้ยหยาง (AQ1208 19.10-22.55) – เดินทางสู่ที่พัก
15.30น. คณะพร้อมกัน ณ อาคารผู้โดยสารขาออกระหว่างประเทศ ชั้น 3 ณ สนามบินสุวรรณภูมิ เคาน์เตอร์เช็คอินสายการบิน **9 Air (AQ)** พบเจ้าหน้าที่ของบริษัทฯ คอยอำนวยความสะดวก



โปรดทราบ...(กระเป๋า carry on)

***** CABIN BAGGAGE ขนาด 20x30x40 cm. *****

**ต้องไม่มีล้อลาก หากมีล้อลาก จะมีค่าใช้จ่ายเพิ่มเติม
ที่เคาน์เตอร์ที่สายการบินเรียกเก็บ**

19.10น. เดินทางสู่ นครกุ้ยหยาง มณฑลกุ้ยโจว โดยสายการบิน **9 Air**

22.55น. เดินทางถึงท่าอากาศยานนานาชาติกุ้ยหยางหลงตงเป่า (KWE) เป็นเมืองหลวงของมณฑลกุ้ยโจว ที่ตั้งอยู่ทางภาคตะวันตกเฉียงใต้ของจีน อยู่ทางตอนกลางของมณฑลกุ้ยโจว เป็นหนึ่งในเมืองศูนย์กลางที่สำคัญทางภาคตะวันตกเฉียงใต้ของจีน และเป็นเมืองศูนย์กลางทางการเมือง เศรษฐกิจ วัฒนธรรม การศึกษา และการคมนาคมของมณฑลกุ้ยโจวซึ่ง (เวลาท้องถิ่นประเทศจีนเร็วกว่าประเทศไทย 1 ชั่วโมง) กรุณาปรับเวลาของท่านเพื่อความสะดวกในการนัดหมาย นำท่านเช็คอินเข้าที่พัก

พักที่ Guizhou Fengrun Karst Hotel หรือเทียบเท่า 4ดาวจีน

วันที่สอง กุ้ยหยาง – หุบเขาเสินฉวน หรืออุทยานหุบเขาบ่อน้ำเทวดา - ชมวิวกุ้ยหยางที่น่ายอด -
เดินทางไปเมืองอานชุนโดยรถ - น้ำตกหวงกั๋วซู่ +ชมการแสดงแสงสี (รวมลิฟต์ขึ้นลง)

เช้า รับประทานอาหารเช้า ณ ห้องอาหารของโรงแรม



บริษัท เจอร์นีย์ ทิกเก็ต จำกัด JOURNEY TICKET CO.,LTD.

15/3 ถ.อำเภอ ต.หมากแข้ง อ.เมือง จ.อุดรธานี 41000

โทรศัพท์ : 042-246662 / 086-4515274 E-mail : journeyticket@hotmail.com



อุทยานหุบเขาบ่อน้ำเทวดา หรือ หุบเขาเสนฉวน

หลังอาหารเช้านำท่านเดินทาง **อุทยานหุบเขาบ่อน้ำเทวดา หรือ หุบเขาเสนฉวน (คาร์ตแบดเตอร์)** มณฑลกุ้ยโจว เป็นแหล่งท่องเที่ยวที่ คุณจะ ได้สัมผัส ดื่มด่ำกับธรรมชาติอย่างแท้จริง และสถานที่แห่งนั้น ก็คือ "จุดชมวิวหุบเขาเสนฉวน" เป็นสถานที่ท่องเที่ยวสุด UNSEEN ที่ชื่อเสียงของชาวจีน จุดชมวิวหุบเขาเสนฉวน ตั้งอยู่ท่ามกลางธรรมชาติ ขุนเขา ป่าไม้ ธารน้ำและทุ่งดอกไม้ ที่อุดมสมบูรณ์สวยงาม ในเขตปกครองตนเองชนกลุ่มน้อยเผ่าเหมียวและปู้อี้ ฉีเยินหนาน อำเภอฉางชุ่น มณฑลกุ้ยโจวทางตะวันตกเฉียงใต้ของจีน ซึ่งเสน่ห์ที่ชวนดึงดูดให้นักท่องเที่ยวผู้ชื่นชอบธรรมชาติจากทั่วทุกสารทิศอยากจะมาเยือนที่จุดชมวิวหุบเขาเสนฉวนแห่งนี้ นำท่านชม**บ่อน้ำเทวดา** ลักษณะเป็นบ่อน้ำพุร้อนที่เกิดตามธรรมชาติ เป็นสถานที่ที่ชาวกุ้ยโกวนิยมมาขอพรให้กิจการการงานราบรื่น จากนั้นนำท่าน**ชมวิวภูเขาหมื่นยอด** โดยสัมผัสความหวาดเสียว ณ สะพานกระจกหุบเขาน้ำพุเทวดา **(รวมค่าบันไดเลื่อน 1 เที่ยว + สไลเดอร์ชาลง)** สะพานแก้วมีความยาว 324 เมตร สูง 188 เมตร ให้ท่านได้ชมวิวดงงามด้วยยอดเขาที่หนาแน่นและแปลกตาและภาพรวมที่สมบูรณ์แบบ รูปร่าง ได้รับการยกย่องจากผู้เชี่ยวชาญและนักท่องเที่ยวมากมายว่าเป็น "สิ่งมหัศจรรย์ของโลก" นำท่านชมทุ่งดอกไม้ตามฤดูกาลที่มีความสวยงามและถ่ายรูปตามจุดชมวิว (ในช่วงเดือน พ.ค.-ส.ค.67 ท่านจะได้ชมทุ่งทานตะวัน // ในช่วงส.ค.-ต.ค.67ท่านจะได้ชมทุ่งหญ้าสีชมพู)

กลางวัน

📍บริการอาหารกลางวัน ณ ภัตตาคาร

จากนั้นนำท่านเดินทางสู่**เมืองอานชุ่น** (ใช้เวลาเดินทางประมาณ 2 ชม) เมืองอานชุ่นเป็นเมืองระดับจังหวัดของมณฑลกุ้ยโจว ตั้งอยู่ทางตอนกลางและตะวันตกของกุ้ยโจว เมืองมีลักษณะภูมิประเทศส่วนใหญ่เป็นแบบเป็นลักษณะของหินปูนที่ถูกน้ำ ละลายหินออกไปจนเหลือหินเป็นลักษณะ เต็มไปด้วยหลุมบ่อ ถ้ำ และเป็นที่ยู่อัจฉริยะในนามว่าเป็น "บ้านเกิดของของน้ำตกในประเทศจีน"

ค่ำ

📍รับประทานอาหารค่ำ ณ ภัตตาคาร

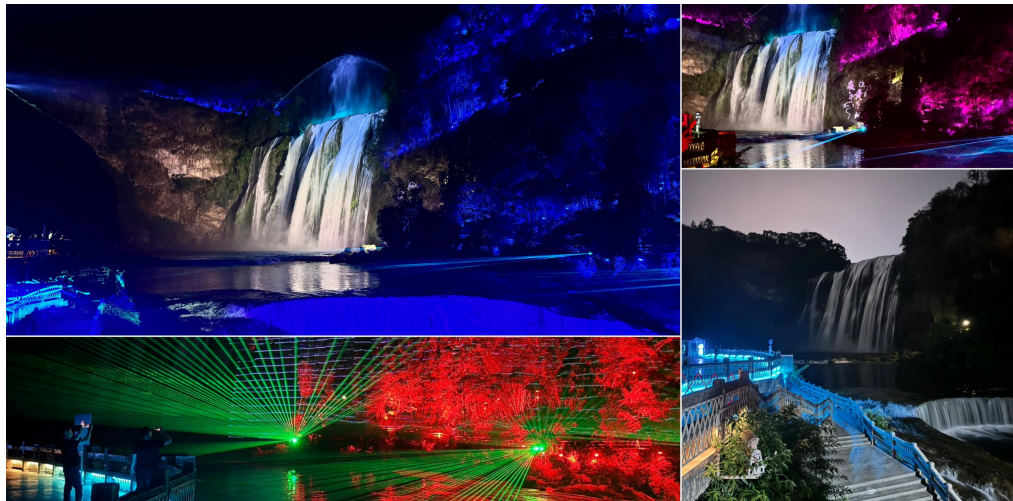
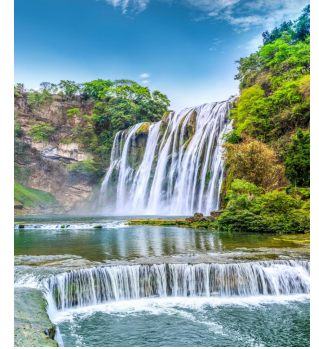


บริษัท เจอร์นีย์ ทิกเก็ต จำกัด JOURNEY TICKET CO.,LTD.

15/3 ถนนอำเภอ ต.หมากแข้ง อ.เมือง จ.อุดรธานี 41000

โทรศัพท์ : 042-246662 / 086-4515274 E-mail : journeyticket@hotmail.com

หลังอาหารกลางวันนำท่านสู่ **น้ำตกหวงกั๋วชู่(ชมการแสดงแสงสีเสียง) (รวมบันไดเลื่อนขึ้น-ลง)** ซึ่งเป็นน้ำตกที่ใหญ่ที่สุดของจีน และเป็นหนึ่งในน้ำตกขนาดใหญ่ที่มีชื่อเสียงระดับโลก ความสวยระดับ5A และติดอันดับ3ของโลกที่มีความสวยงาม และบริเวณรอบๆจะมีน้ำตกขนาดเล็กใหญ่แตกต่างกันมากอยู่ถึง 18 แห่ง, รวมประกอบกันเป็นน้ำตกขนาดมหึมา ที่เรียกว่า "เจียจู่ หรือ บ้าน (家族)". จึงทำให้ได้รับการบันทึกลงในเนสบู๊คว่าเป็นหมูน้ำตกที่ใหญ่ที่สุดในโลก. น้ำตกหวงกั๋วชู่เป็นน้ำตกแห่งหนึ่งในกลุ่มน้ำตกหวงกั๋วชู่ที่มีขนาดใหญ่ที่สุดให้ได้ชมการแสดงแสงสีเสียง มีฉากหลังเป็นธรรมชาติอย่างอลังการ



พักที่ YITELCOLLECTON Hotelหรือเทียบเท่า 4ดาวจีน

วันที่สาม เมืองโบราณเทียนหลงตุนเป่า -เมืองจูนยี่ – หมู่บ้านโบราณวูเจียงจ้าย (รวมรถกอล์ฟ+ ล่องเรือวูเจียง)

เช้า **๑๐**รับประทานอาหารเช้า ณ ห้องอาหารของโรงแรม
นำท่านสู่ **เมืองโบราณเทียนหลงตุนเป่า** สัมผัสบรรยากาศจริงของเมืองสวยเมืองจีน ปราสาทหินมีอายุมากกว่า 600 ปี เป็นเมืองที่มีชื่อเสียงทางประวัติศาสตร์และวัฒนธรรมของราชวงศ์หมิง ยังคงมีสถานที่ทางประวัติศาสตร์และวัฒนธรรมที่อุดมสมบูรณ์ วัฒนธรรม ที่เป็นเอกลักษณ์ ได้รับการยกย่องว่าเป็น "ประวัติศาสตร์ของราชวงศ์หมิงที่มีชีวิตอยู่"
กลางวัน **๑๐**บริการอาหารกลางวัน ณ ภัตตาคาร
เดินทางสู่เมืองจูนยี่มีสถานที่ท่องเที่ยวอดนิยมนมากมาย ใช้เวลาเดินทางประมาณ 3 ชม .



บริษัท เจอร์นีย์ ทิกเก็ต จำกัด JOURNEY TICKET CO.,LTD.

15/3 ถนนอำเภอ ต.หมากแข้ง อ.เมือง จ.อุดรธานี 41000

โทรศัพท์ : 042-246662 / 086-4515274 E-mail : journeyticket@hotmail.com



นำท่านชม หมู่บ้านโบราณฉู่เจียงจ้าย หรือท่องเที่ยววนานาชาติฉู่เจียง (**รวมรถกอล์ฟ**) หมู่บ้านฉู่เจียง สถานที่ลับๆ ที่รอคุณอยู่! วันหยุดอยากหาที่เงียบๆ ไม่ค่อยมีคนรู้จักเพื่อเดินเล่นอย่างช้าๆ หมู่บ้านเล็กๆ ที่มีเสน่ห์นี้ก็เป็นทางเลือกที่ดีจริงๆ มันก็คือหมู่บ้านฉู่เจียงที่ตั้งอยู่ในจ้ออี่ มณฑลกุ้ยโจว นั่น อธิระให้ชมความงามของหมู่บ้านโบราณสไตล์จีน ให้ท่านได้สัมผัสความเป็นบ้านโบราณสมัยโบราณ และท่านสามารถเลือกสินค้าพื้นเมือง ของฝากที่ระลึกและสามารถเลือกรับประทานอาหารเย็นและดื่มด่ำกับความสวยงามยามค่ำคืน

เวลา 19.00 – 20.00 น. ชมการแสดงยามค่ำคืน การแสดงโดรนและการแสดงน้ำพร้อมดนตรีของหมู่บ้านโบราณฉู่เจียงจ้ายที่สวยงาม



OPTION :: ล่องเรือฉู่เจียง ราคา 60 หยวน/ท่าน (สามารถนั่งได้ 6ท่าน/เรือ1ลำ) ให้ท่านได้ดื่มด่ำความงามของเมืองโบราณฉู่เจียงจ้าย ในบรรยากาศของจีนสมัยโบราณ

*****อิสระอาหารค่ำ เพื่อความสะดวกในการเที่ยวชมสถานที่เมืองโบราณ*****

พักที่ Mount Shine Hotel หรือเทียบเท่า 4ดาวจีน



บริษัท เจอร์นีย์ ทิกเก็ต จำกัด JOURNEY TICKET CO.,LTD.

15/3 ถนนเอก ต.หมากแข้ง อ.เมือง จ.อุดรธานี 41000

โทรศัพท์ : 042-246662 / 086-4515274 E-mail : journeyticket@hotmail.com

วันที่สี่ หมู่บ้านโบราณเวียงจ้าย-เดินทางสู่เมืองกู่หยาง(ประมาณ2ชั่วโมง) – ห้องสมุด กู่โจว - ถนนคนเดินไท่ผิง - หอเจียวเฉียวโหลว

เช้า **🕒รับประทานอาหารเช้า ณ ห้องอาหารของโรงแรม**
หลังอาหารเช้าให้ท่านได้สัมผัสความงามหมอกยามเช้าของหมู่บ้านโบราณเวียงจ้าย สัมผัสความเงียบสงบของสถานที่ท่องเที่ยวแห่งนี้ ได้เวลาอันสมควร



จากนั้นเดินทางกลับเมืองกู่หยาง (ใช้เวลาประมาณ 2.3 ชม) เมืองกู่หยาง เป็นเมืองหลวงของมณฑลกู่โจว ที่ตั้งอยู่ทางภาคตะวันตกเฉียงใต้ของจีน อยู่ทางตอนกลางของมณฑลกู่โจว เป็นหนึ่งในเมืองศูนย์กลางที่สำคัญทางภาคตะวันตกเฉียงใต้ของจีน และเป็นเมืองศูนย์กลางทางการเมือง เศรษฐกิจ วัฒนธรรม การศึกษา และการคมนาคมของมณฑลกู่โจว

กลางวัน **🕒บริการอาหารกลางวัน ณ ภัตตาคาร**

นำชมห้องสมุดกู่โจว เป็นร้านหนังสือใหม่ร้านหนึ่ง ชื่อ "จงซูเก้อ" ซึ่งออกแบบเป็นเหมือนช่องอุโมงค์ใต้ดิน และตกแต่งภายในร้านด้วยภาพภูเขาลำน้ำ และรูปสลักเสาโทเทมของชนกลุ่มน้อยต่างๆในมณฑลกู่โจว สร้างความพิเศษแปลกใหม่ให้กับผู้ชื่นชอบการอ่านหนังสือที่เหยียบย่างเข้าไป และต่างพากันถ่ายรูปเป็นที่ระลึก



จากนั้นนำท่านช้อปปิ้ง "ถนนคนเดินไท่ผิง" (Taiping Street) ในภาษาจีนก็จะเรียกว่า "ไท่ผิงเจียว" ความน่าสนใจของถนนไท่ผิงแห่งนี้ คือ ความเป็นถนนช้อปปิ้ง ลักษณะแบบถนนคนเดิน ความยาวของถนนประมาณ 500 เมตร ซึ่งเต็มไปด้วยร้านที่ขายสินค้าน่ารักๆ ของฝากจากเมืองจีนที่น่าซื้อ แล้วก็มีย่านอาหารน่ากินอีกหลากหลายอย่างบนถนนเส้นนี้

จากนั้นนำท่านสู่ หอเจียวเฉียวโหลว (甲秀楼) หรือ Jiaxiu Pavillion สถานที่ท่องเที่ยวระดับ 3A ของประเทศจีน หอเจียวเฉียวโหลวสร้างขึ้นในสมัยราชวงศ์หมิง ด้านหลังของหอได้มีการทុบทำลายและ



บริษัท เจอร์นีย์ ทิกเก็ต จำกัด JOURNEY TICKET CO.,LTD.

15/3 ถนนอำเภอ ต.หมากแข้ง อ.เมือง จ.อุดรธานี 41000

โทรศัพท์ : 042-246662 / 086-4515274 E-mail : journeyticket@hotmail.com

สร้างขึ้นใหม่ และเปลี่ยนชื่อใหม่เป็น ไหลเฟิงเก้อ เจียวิวโหลวที่เราเห็นกันอยู่ในปัจจุบันเป็นหอที่สร้างขึ้นใหม่ในปีจักรพรรดิซวนถ่ง (ผู่อี๋) ค.ศ.1909 จากพื้นสะพานจนถึงยอดหลังคาหอ มีความสูงประมาณ 20 เมตร หอมีทั้งหมด 3 ชั้น และในปี 2006 ทางคณะรัฐมนตรีได้ประกาศให้หอเจียวิวโหลวเป็น "สถานที่อนุรักษ์ศิลปวัฒนธรรมสำคัญแห่งชาติ"



ค่า

๑๐รับประทานอาหารค่ำ ณ ภัตตาคาร

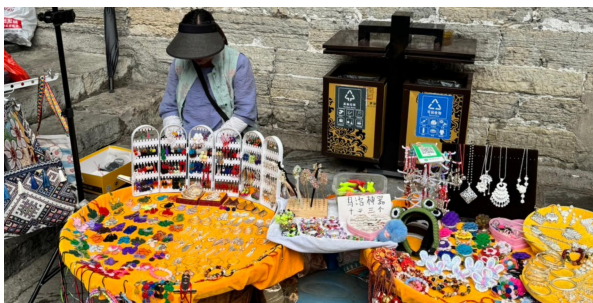
พักที่ Guizhou Fengrun Karst Hotel หรือเทียบเท่า 4ดาวจีน

วันที่ห้า

เมืองโบราณซิงเหยียน - สนามบิน – กรุงเทพฯ (AQ 1207 16:00-19:00)

เช้า

๑๐รับประทานอาหารเช้า ณ ห้องอาหารของโรงแรม



จากนั้นนำท่านสู่ เมืองโบราณซิงเหยียน ในเมืองกู่หยางชวนชมภาพถ่ายของอาณาจักรเมืองโบราณซิงหยวน ในเมืองกู่หยาง เมืองเอกของมณฑลกุ้ยโจว ทางภาคตะวันตกเฉียงใต้ของจีน โดยเมือง



บริษัท เจอร์นีย์ ทิกเก็ต จำกัด JOURNEY TICKET CO.,LTD.

15/3 ถนนอำเภอ ต.หมากแข้ง อ.เมือง จ.อุดรธานี 41000

โทรศัพท์ : 042-246662 / 086-4515274 E-mail : journeyticket@hotmail.com

โบราณแห่งนี้สร้างขึ้นในสมัยจักรพรรดิหงอู่ แห่งราชวงศ์หมิง บรรยากาศหมู่บ้านดั้งเดิมที่งดงามริม
ตึ๋งตูดนักท่องเที่ยวจำนวนมาก

ได้เวลาอันสมควรนำท่านเดินทางสู่สนามบิน เพื่อทำการเช็คอินและโหลดสัมภาระก่อนบิน

16.00 น. ออกเดินทางกลับสู่ **กรุงเทพฯ** โดย **สายการบิน 9 Air (AQ)** เที่ยวบินที่ **AQ1207**

19.00 น. เดินทางถึง **ท่าอากาศยานสุวรรณภูมิ**โดยสวัสดิภาพ

หมายเหตุ*****โปรแกรมและรายละเอียดของการเดินทางอาจมีการเปลี่ยนแปลงได้ ทั้งนี้ขึ้นอยู่กับภาวะอากาศ และเหตุ
สุดวิสัยต่างๆ ที่ไม่สามารถคาดการณ์ล่วงหน้าโดยทางบริษัทจะคำนึงถึงผลประโยชน์และความปลอดภัยของผู้ร่วม
เดินทางเป็นสำคัญ



สำคัญมาก !!

พาสปอร์ตควรมีอายุมากกว่า6เดือนก่อนเดินทาง

บริษัทฯ สงวนสิทธิ์ไม่สามารถรับผิดชอบ กรณีที่ท่านส่งหนังสือเดินทางหมดอายุหรือผิดเล่ม

กรุณาส่งเอกสารอย่างน้อย 10 วันก่อนเดินทาง



ข้อควรระวัง!!!



ท่านใดที่ต้องออกตัวภายในประเทศ (เครื่องบิน,รถทัวร์,รถไฟ) กรุณาแจ้งเจ้าหน้าที่บริษัท
ทัวร์ให้ทราบและคอนเฟิร์มการเดินทางก่อนทุกครั้ง หากท่านทำการจองตัวเครื่อง
ก่อนที่ท่านจะได้รับการคอนเฟิร์มเดินทางจากบริษัท ทางบริษัทจะไม่รับผิดชอบในทุกกรณี

อัตราค่าบริการรวม

- ค่าตัวเครื่องบินเดินทางไป-กลับชั้นประหยัดตามเส้นทางและสายการบิน รวมถึงค่าภาษีสนามบินที่ระบุใน
รายการ(น้ำหนักโหลดท่านละไม่เกิน 20 กิโลกรัม / ถู้อื่นเครื่อง 7 กิโลกรัม)
- ค่าที่พักระดับ 4 ดาว ตามมาตรฐานประเทศจีน (ห้องละ 2 - 3 ท่าน)
- ค่าพาหนะนำเที่ยวตลอดเส้นทาง
- ค่าอาหารตามที่รายการระบุ
- ค่าเข้าชมตามสถานที่ต่าง ๆ ตามที่ระบุในรายการ
- ค่าไกด์ท้องถิ่นและหัวหน้าทัวร์ไทยดูแลตลอดเส้นทาง



บริษัท เจอร์นีย์ ทิกเก็ต จำกัด JOURNEY TICKET CO.,LTD.

15/3 ถนนอำเภอ ต.หมากแข้ง อ.เมือง จ.อุดรธานี 41000

โทรศัพท์ : 042-246662 / 086-4515274 E-mail : journeyticket@hotmail.com

- ค่าประกันอุบัติเหตุระหว่างการเดินทาง ท่านละ 1 ล้านบาท กรณีรักษาพยาบาล 5 แสนบาท(เงื่อนไขตามกรมธรรม์)

อัตราค่าบริการไม่รวม

- ค่าน้ำหนักกระเป๋าเดินทางที่เกินจากสายการบินกำหนด
- ค่าธรรมเนียมน้ำมันและภาษีสนามบิน ในกรณีที่สายการบินมีการปรับขึ้นราคา
- ค่าใช้จ่ายส่วนตัว อาทิเช่น ค่าโทรศัพท์ , ค่าซักรีด , ค่าอาหารและเครื่องดื่มนอกจากในรายการ
- ค่าภาษีมูลค่าเพิ่ม 7% และภาษีหัก ณ ที่จ่าย 3% (กรณีลูกค้าต้องการใบเสร็จรับเงินแบบเต็มรูปแบบ)
- **ค่าสินน้ำใจ(ทิปไกด์)สำหรับมัดคุเทศก์ท้องถิ่น, คนขับรถ ท่านละ 1,500.- บาท/ทริป **หัวหน้าทัวร์ขึ้นอยู่กับความพึงพอใจในการบริการ**
- ค่าทิปพนักงานยกกระเป๋าที่โรงแรม (ใบละ 5 หยวน ต่อครั้ง) , ค่าทิปต่าง ๆ หากท่านใช้บริการเหล่านั้น
- ****หากวีซ่ากรุ๊ปยกเลิกต้องทำวีซ่าเดี่ยวเพิ่ม**
- ค่าดำเนินการคัดกรองตรวจหาเชื้อ RT-PCR หรือ ATK ในกรณีที่ประเทศจีนต้องให้ตรวจ
- ค่าวีซ่าจีนสำหรับชาวต่างชาติ

การชำระค่าทัวร์

1. สำรองที่นั่งโดยมัดจำท่านละ 10,000 บาท ภายใน 3 วันหลังทำการจอง
2. ค่าทัวร์ส่วนที่เหลือชำระก่อนวันเดินทางอย่างน้อย 21 วันทำการ

กรณียกเลิกการเดินทางน้อยกว่า 30 วันทำการ บริษัทฯ ขอสงวนสิทธิ์ในการคืนค่ามัดจำ

เงื่อนไขการสำรองที่นั่ง

- กรณียกเลิกการเดินทางน้อยกว่า 30วันทำการและช่วงวันหยุดยาวหรือวันหยุดเทศกาลกรุณาแจ้งยกเลิกการเดินทางมากกว่า 45วัน บริษัทฯ ขอสงวนสิทธิ์ในการคืนค่ามัดจำ หรือ หักค่าใช้จ่ายที่เกิดขึ้นจริง
- กรณีท่านไม่ผ่านการอนุมัติวีซ่าของประเทศจีน **หรือถูกปฏิเสธเข้าประเทศจีนด้วยเหตุผลใดก็ตาม** บริษัทฯ ขอสงวนสิทธิ์ในการคืนค่าทัวร์ทั้งหมด
- หากไม่ชำระมัดจำตามที่กำหนด ขออนุญาตตัดที่นั่งให้ลูกค้าท่านอื่นที่รออยู่
- หากชำระไม่ครบตามจำนวน บริษัทฯ ถือว่าท่านยกเลิกการเดินทางโดยอัตโนมัติโดยไม่มีเงื่อนไข
- เมื่อท่านชำระเงินไม่ว่าจะทั้งหมดหรือบางส่วน ทางบริษัทฯ ถือว่าท่านได้ยอมรับเงื่อนไขและข้อตกลงต่าง ๆ ที่ได้ระบุไว้ทั้งหมดนี้แล้ว
- หากชำระเงินในแต่ละส่วนแล้ว โปรดส่งสำเนาการโอนเงิน มาทางอีเมลล์ของเซลล์ที่ท่านติดต่อ
- ส่งรายชื่อสำรองที่นั่ง ผู้เดินทางต้องส่งสำเนาหนังสือเดินทาง (Passport) ส่งสำเนาหนังสือเดินทางตัวจริง, พร้อมรูปถ่ายแนบคู่ (ตามกฎของการขอวีซ่าจีนในหัวข้อด้านล่าง) // [หากไม่ส่งสำเนาหนังสือเดินทาง (Passport) มา



บริษัท เจอร์นีย์ ทิกเก็ต จำกัด JOURNEY TICKET CO.,LTD.

15/3 ถนนเอก ต.หมากแข้ง อ.เมือง จ.อุดรธานี 41000

โทรศัพท์ : 042-246662 / 086-4515274 E-mail : journeyticket@hotmail.com

ให้ ทางบริษัทฯ ขอสงวนสิทธิ์ไม่รับผิดชอบค่าเสียหายอันเกิดจากความผิดพลาดจากการสะกดชื่อ-นามสกุล และอื่น ๆ เพื่อใช้ในการจองตั๋วเครื่องบินทั้งสิ้น

หมายเหตุ

- กรณีผู้ร่วมคณะบินดีที่จะเดินทางน้อยกว่า 15 ท่าน ทางบริษัทสงวนสิทธิ์ไม่มีหัวหัวหน้าทัวร์ (มีไกด์ท้องถิ่นตลอดการเดินทาง)
 - กรณีเจ้าหน้าที่ตรวจคนเข้าเมืองของประเทศนั้น ๆ ปฏิเสธการเข้า-ออก ด้วยเหตุผลใดก็ตาม ถือเป็นเหตุผลซึ่งอยู่นอกเหนืออำนาจและความรับผิดชอบ ทางบริษัทฯ ขอสงวนสิทธิ์ที่จะไม่คืนเงินทั้งหมดหรือบางส่วน
 - กรณีเทศกาลที่ต้องมีการยืนยันที่นั่งกับทางสายการบิน และทางโรงแรม โดยการผ่านตัวแทนทั้งในและต่างประเทศ รวมถึงเที่ยวบินพิเศษและเที่ยวบินเหมาลำทางบริษัทฯ ขอสงวนสิทธิ์ในการไม่คืนเงินทั้งหมดหรือบางส่วน
 - บริษัทฯ ขอสงวนสิทธิ์ที่จะไม่รับผิดชอบค่าใช้จ่ายใด ๆ ในกรณีที่เกิดเหตุสุดวิสัยที่บริษัทฯ ไม่สามารถควบคุมได้ เช่น การยกเลิกไฟล์ทบิน เปลี่ยนตารางเวลาบิน หรือล่าช้าของสายการบิน, อุบัติเหตุ, ภัยธรรมชาติ, การนัดหยุดงาน, การจลาจล หรือสิ่งของสูญหายตามสถานที่ต่าง ๆ
 - บริษัทฯ ขอสงวนสิทธิ์ที่จะเปลี่ยนแปลงราคาโดยมีต้องแจ้งให้ทราบล่วงหน้า ในกรณีที่มีการขึ้นลงของเงินตราต่างประเทศ และจากการปรับขึ้นค่าน้ำมันของสายการบิน
 - บริษัทฯ ขอสงวนสิทธิ์ในการเปลี่ยนแปลงรายการท่องเที่ยวได้ตามความเหมาะสม ทั้งนี้จะยึดถือผลประโยชน์ของคณะผู้เดินทางเป็นสำคัญและบริษัทฯ ยังคงรักษามาตรฐานการบริการเช่นเดิม
 - บริษัทฯ ขอสงวนสิทธิ์เมื่อท่านเดินทางไปพร้อมคณะ แล้วท่านงดใช้บริการใด หรือไม่เดินทางพร้อมคณะถือว่าท่านสละสิทธิ์ไม่อาจเรียกร้องค่าบริการ และเงินคืน ไม่ว่ากรณีใด ๆ ทั้งสิ้นและทางบริษัทฯ จะขอเรียกเก็บค่าใช้จ่ายท่านเป็นจำนวน 400 หยวน / วัน / คน
- บริษัทฯ ขอสงวนสิทธิ์เลื่อนการเดินทางในกรณีที่มีผู้ร่วมคณะเป็นผู้ใหญ่ไม่ครบจำนวนตามที่แจ้งไว้

***กรณีที่ลูกค้าจองทัวร์และชำระมัดจำแล้วถือว่าท่านได้ยอมรับ
ในข้อความและเงื่อนไขที่บริษัทฯ แจ้งข้างต้น****