

4วัน 3คืน

**ทัวร์ ไม่ลง ร้าน!!**

# SHANGHAI

เที่ยวมหานครเซี่ยงไฮ้ อิสระท่องเที่ยว 1 วัน!!



**OPTION!!**

**เมนูพิเศษ!!**



เสี่ยวหลงเปา



ปลาต้มพริกทอดดอง

เดินทาง

**พ.ค. - ก.ย. 69**



เมืองโบราณจู่เจียเจี้ยว



วัดพระหยกขาว



TIAN AN 1,000 TREES

**Highlight!...**

- ถ่ายรูปเช็คอิน WUKANG, TIAN AN 1,000 TREES
- สัมผัสถึงวัฒนธรรมท้องถิ่น หมู่บ้านโบราณจู่เจียเจี้ยว เช็คอิน THE BUND (หาดไว่ทาน)
- ซ่อมบิง เต็มหวงเผื่อ, ถนนคนเดินหนานจิง, FLORENTIA VILLAGE / อิสระท่องเที่ยว 1 วันเต็ม!!

ราคาเริ่มต้น

# 15,999.



น้ำหนัก กระเป๋า 20 กก.



โรงแรม 4 ดาว



อาหาร 6 มื้อ



9C-PVG04



## กำหนดการเดินทาง

\*\*\*ราคาขายเป็นราคาโปรโมชั่นไม่มีราคาเด็ก\*\*\* /

INFANT เด็กอายุต่ำกว่า 2 ปี ราคา **6,000** บาท / ท่าน

ไม่รวมค่าทิปไกด์ท้องถิ่น+คนขับรถ **2,000** บาท / ท่าน ชำระที่สนามบิน ณ วันเดินทาง

(ชำระทุกท่าน ยกเว้น ทารกอายุไม่เกิน 2 ปี)

\*\*\*กรณีไม่ใช้ตั๋ว จอยแลนด์ หักออก 6,000 บาท กรุณาติดต่อกับเจ้าหน้าที่ก่อนทำการจอง\*\*\*

ถ้าหากมีผู้เดินทางต่ำกว่า 15 คน ทางบริษัทขอสงวนสิทธิ์ในการยกเลิกการเดินทางหรือมีการเปลี่ยนแปลงราคา โดยจะแจ้งให้ทราบล่วงหน้า 7 วันก่อนการเดินทาง

ช่วงการเดินทาง	ผู้ใหญ่พัก ห้องละ 2 ท่าน	พักเดี่ยว	ที่นั่ง
<b>พฤษภาคม 2569</b>			
01 พ.ค. – 04 พ.ค. 69 (ศ-จ) <span style="color: red;">(วันแรงงาน) ,(วันฉัตรมงคล)</span> นัดหมาย 09.30 น. 01 MAY 9C8892 BKK-PVG 12.50 – 18.25 04 MAY 9C8755 PVG-BKK 21.50-01.35+1	19,999.-	4,000.-	30
28 พ.ค. – 31 พ.ค. 69 (พฤ-อา) <span style="color: red;">(วันวิสาขบูชา)</span>	16,999.-	4,000.-	30
<b>มิถุนายน 2569</b>			
11 มิ.ย. – 14 มิ.ย. 69 (พฤ-อา)	16,999.-	4,000.-	30
25 มิ.ย. – 28 มิ.ย. 69 (พฤ-อา)	16,999.-	4,000.-	30
<b>กรกฎาคม 2569</b>			
09 ก.ค. – 12 ก.ค. 69 (พฤ-อา)	16,999.-	4,000.-	30
23 ก.ค. – 26 ก.ค. 69 (พฤ-อา)	16,999.-	4,000.-	30
25 ก.ค. – 28 ก.ค. 69 (ส-อ) <span style="color: red;">(วันเฉลิมพระชนมพรรษา ร.10)</span>	18,999.-	4,000.-	30
<b>สิงหาคม 2569</b>			
13 ส.ค. – 16 ส.ค. 69 (พฤ-อา)	16,999.-	4,000.-	30



บริษัท เจอร์นีย์ ทิกเก็ต จำกัด  
JOURNEY TICKET CO.,LTD.  
15/3 ถนนเอก ต.หมากแข้ง อ.เมือง จ.อุดรธานี 41000  
โทรศัพท์ : 042-246662 / 086-4515274 E-mail : journeyticket@hotmail.com



27 ส.ค. – 30 ส.ค. 69 (พฤ-อา)	16,999.-	4,000.-	30
<b>กันยายน 2569</b>			
03 ก.ย. – 06 ก.ย. 69 (พฤ-อา)	16,999.-	4,000.-	30
10 ก.ย. – 13 ก.ย. 69 (พฤ-อา)	16,999.-	4,000.-	30
17 ก.ย. – 20 ก.ย. 69 (พฤ-อา)	15,999.-	4,000.-	30

กรณีพัก 3 ท่าน/ห้อง ทางโรงแรมจะทำการเสริมเตียงให้เท่านั้น การเสริมเตียงจะขึ้นอยู่กับนโยบายของโรงแรมนั้นๆ (บางโรงแรมใช้เตียง SGL ในการเสริมเตียง บางโรงแรมจะใช้ฟูกในการเสริมเตียง) กรณีที่ห้อง TRP เต็ม ทางบริษัทอาจจะต้องปรับไปนอนห้องพักสำหรับ 1 ท่าน 1 ห้องและสำหรับ 2 ท่าน 1 ห้อง

กรณีท่านที่ต้องการ ห้อง Double Room (เตียงใหญ่ 1 เตียง) ทางบริษัทจะทำการ Request ให้ก่อน หากไม่ได้ ทางบริษัทจะจัดเป็นห้อง TWIN (เตียงแฝด) ให้สำหรับ 2 ท่าน

วันที่	รายการทัวร์	มื้ออาหาร		
		เช้า	กลางวัน	ค่ำ
วันแรก	<p><b>เดินทาง 01 พ.ค. - 04 พ.ค. 69</b></p> <p>สนามบินนานาชาติสุวรรณภูมิ (กรุงเทพฯ) 9C8892 (BKK-PVG 12.50 - 18.25) - สนามบินนานาชาติเซี่ยงไฮ้ - เข้าโรงแรมที่พัก</p> <p> HOLIDAY INN EXPRESS SHANGHAI หรือเทียบเท่า</p> <hr/> <p>สนามบินนานาชาติสุวรรณภูมิ (กรุงเทพฯ) 9C7286 (BKK-PVG 08.40 - 14.10) - สนามบินนานาชาติเซี่ยงไฮ้ - ตลาด 100 ปีเจินหวังเมี่ยว</p> <p> HOLIDAY INN EXPRESS SHANGHAI หรือเทียบเท่า</p>			เสี่ยวหลงเปา
วันที่สอง	<p>FREE DAY ท่องเที่ยวอิสระ 1 วัน (ไม่รวมบริการหัวหน้าทัวร์ไกด์ และรถรับส่ง)</p> <p><b>**OPTION: SHANGHAI DISNEY LAND (ซื้อบัตรสวนสนุก)</b></p> <p>วันจันทร์ - วันพฤหัสบดี ราคา 4,000 บาท/ท่าน วันศุกร์-เสาร์-อาทิตย์-วันหยุดพิเศษ-วันหยุดเทศกาลจีน</p> <p>ปิดเทอมฤดูร้อนจีน ราคาเริ่มต้น 5,000 บาท/ท่าน (รวมบัตรเข้า+รถรับ-ส่ง) ไม่มีขั้นต่ำ ต้องซื้อล่วงหน้า 3 วันก่อนเดินทาง ***</p> <p> HOLIDAY INN EXPRESS SHANGHAI หรือเทียบเท่า</p>		-	-
วันที่สาม	<p>เมืองโบราณจูเจียเจี้ยว(ไม่รวมล่องเรือ) - SHANGHAI STARBUCKS RESERVE ROASTERY - THE LOUIS - ถนนคนเดินหนานจิง - ร้าน POP MART - THE BUND (หาดไว่ทาน)</p> <p> HOLIDAY INN EXPRESS SHANGHAI หรือเทียบเท่า</p>			-
วันที่สี่	<p>WUKANG MANSION - วัดพระหยกขาว - TIAN AN 1,000 TREES เทียนอัน อาคารต้นไม้พันต้น - ฟลอเรนเทีย วิลเลจ เอทส์ลีท (FLORENTIA VILLAGE) - สนามบินนานาชาติเซี่ยงไฮ้ - สนามบินนานาชาติสุวรรณภูมิ</p> <p>9C8755 (PVG-BKK 21.50-01.35)</p>		ปลาต้ม ผักกาดดอง	-



## เดินทาง 01 พ.ค. – 04 พ.ค. 69

วันแรก กรุงเทพฯ – สนามบินสุวรรณภูมิ – สนามบินเชียงใหม่ – เข้าโรงแรมที่พัก

- 09.30 น. สมาชิกทุกท่านพร้อมกัน ณ ท่าอากาศยานสุวรรณภูมิ ชั้น 4 อาคารผู้โดยสารขาออก เคาน์เตอร์สายการบิน **SPRING AIRLINE (9C)** โดยเจ้าหน้าที่คอยจัดเตรียมเอกสารการเดินทางสำหรับทุกท่านและนำท่านโหลดสัมภาระ
- 12.50 น. นำท่านออกเดินทางสู่ ท่าอากาศยานนานาชาติผู้ตง เมืองเชียงใหม่ ประเทศจีน โดยสายการบิน **SPRING AIRLINE (9C)** เที่ยวบินที่ **9C8892**

(เวลาท้องถิ่นเร็วกว่าประเทศไทย 1 ชั่วโมง)

กรุณาปรับนาฬิกาของท่านเป็นเวลาท้องถิ่นเพื่อสะดวกในการนัดหมาย)

\*\*\* หมายเหตุ : เคาน์เตอร์เช็คอินปิดบริการก่อนเวลาเครื่องออก 60 นาที และไม่มีประกาศเตือนผู้โดยสารขึ้นเครื่อง ดังนั้นผู้โดยสารจำเป็นต้องพร้อม ณ ประตูขึ้นเครื่องก่อนเวลาเครื่องออกอย่างน้อย 45 นาที \*\*\*

ตัวเครื่องบินเป็นตัวกรู๊ปสำหรับคณะทัวร์ ระบบของสายการบินจะทำการแรนดอมที่นั่ง ซึ่งไม่สามารถล็อกหรือเลือกที่นั่งได้ น้ำหนักกระเป๋า 20 กก./ท่าน ขึ้นเครื่องไม่เกิน 7กก./ท่าน หากต้องการซื้อน้ำหนักกระเป๋าเพิ่มเติม มีค่าใช้จ่ายเพิ่มเติม และต้องแจ้งล่วงหน้าก่อนเดินทาง 7 วันทำการ

- 18.25 น. ถึง ท่าอากาศยานนานาชาติผู้ตง เมืองเชียงใหม่ ประเทศจีน ผ่านพิธีการตรวจคนเข้าเมืองและศุลกากรเรียบร้อยแล้วนำท่านรับสัมภาระ นำทุกท่านเดินทางเข้าสู่ที่พัก
- ค่ำ รับประทานอาหารค่ำ ณ ภัตตาคาร เมนูพิเศษ เสี่ยวหลงเปา
- 📍 ที่พัก HOLIDAY INN EXPRESS SHANGHAI หรือเทียบเท่า ระดับ 4 ดาว

**วันแรก กรุงเทพฯ – สนามบินสุวรรณภูมิ – สนามบินเชียงใหม่ – ตลาด 100 ปีเงินหวังเมี่ยว**

- 05.00 น. สมาชิกทุกท่านพร้อมกัน ณ **ท่าอากาศยานสุวรรณภูมิ ชั้น 4 อาคารผู้โดยสารขาออก เคาน์เตอร์สายการบิน SPRING AIRLINE (9C)** โดยเจ้าหน้าที่คอยจัดเตรียมเอกสารการเดินทางสำหรับทุกท่านและนำท่านโหลดสัมภาระ
- 08.40 น. นำท่านออกเดินทางสู่ **ท่าอากาศยานนานาชาติผู้ตง เมืองเชียงใหม่ ประเทศจีน** โดยสายการบิน **SPRING AIRLINE (9C) เที่ยวบินที่ 9C7286**

(เวลาท้องถิ่นเร็วกว่าประเทศไทย 1 ชั่วโมง  
กรุณาปรับนาฬิกาของท่านเป็นเวลาท้องถิ่นเพื่อสะดวกในการนัดหมาย)

**\*\*\* หมายเหตุ : เคาน์เตอร์เช็คอินปิดบริการก่อนเวลาเครื่องออก 60 นาที และไม่มีประกาศเตือนผู้โดยสารขึ้นเครื่อง ดังนั้นผู้โดยสารจำเป็นต้องพร้อม ณ ประตูขึ้นเครื่องก่อนเวลาเครื่องออกอย่างน้อย 45 นาที \*\*\***  
ตัวเครื่องบินเป็นตัวกรู๊ปสำหรับคณะทัวร์ ระบบของสายการบินจะทำการแรนดอมที่นั่ง ซึ่งไม่สามารถล็อกหรือเลือกที่นั่งได้  
น้ำหนักกระเป๋า 20 กก./ท่าน ขึ้นเครื่องไม่เกิน 7กก./ท่าน หากต้องการชื้อน้ำหนักกระเป๋าเพิ่มเติม มีค่าใช้จ่ายเพิ่มเติม และต้องแจ้งล่วงหน้าก่อนเดินทาง 7 วันทำการ

- 14.10 น. ถึง **ท่าอากาศยานนานาชาติผู้ตง เมืองเชียงใหม่ ประเทศจีน** ผ่านพิธีการตรวจคนเข้าเมืองและศุลกากรเรียบร้อยแล้วนำท่านรับสัมภาระ



จากนั้น นำทุกท่าน เดินทางไป **ตลาด 100 ปีเงินหวังเมี่ยว** ตลาดเก่าแก่ที่เต็มไปด้วยสถาปัตยกรรมแบบจีนดั้งเดิม และบรรยากาศที่แสดงถึงความรุ่งเรืองของยุคหมิงและชิง เป็นที่ตั้งของร้านค้าขายของที่ระลึก งานฝีมือ และอาหารพื้นเมืองของเชียงใหม่ที่หลากหลาย เช่น ร้านชาวม และร้านเสี่ยวหลงเปา เป็นต้น

**ค่า** **รับประทานอาหารค่ำ ณ ภัตตาคาร เมนูพิเศษ เสี่ยวหลงเปา**  
**ที่พัก HOLIDAY INN EXPRESS SHANGHAI หรือเทียบเท่า ระดับ 4 ดาว**



วันที่ 2

FREE DAY ท่องเที่ยวอิสระ 1 วัน หรือ เลือกซื้อ OPTION: SHANGHAI DISNEY LAND

เช้า รับประทานอาหารเช้า ณ ห้องอาหารของโรงแรม

ท่องเที่ยวอิสระ FREE DAY 1 วัน ในเมืองเชียงใหม่ (ไม่รวมบริการหัวหน้าทัวร์ ไกด์ รถรับส่ง และมื้ออาหาร)

>> วันที่อิสระ อาจจะมีสลับวัน แต่โปรแกรมทุกอย่างยังเหมือนเดิมจะแจ้งล่วงหน้า 5-7 วันก่อนเดินทาง <<

>>>>หมายเหตุ วันอิสระ ครอบคลุมคอนเฟิร์มก่อนทำการจองทุกครั้ง<<<<

กรณีลูกค้ามีจองตัว DISNEYLAND หรือการจองบริการอื่นๆ ก่อนได้รับการคอนเฟิร์ม หากมีค่าใช้จ่ายเกิดขึ้น ทางบริษัทขอสงวนสิทธิ์ไม่รับผิดชอบทุกกรณี

หรือเลือกซื้อ OPTION TOUR!!

กรุณายืนยันการจองแพ็คเกจไม่น้อยกว่า 3 วันก่อนออกเดินทาง หากน้อยกว่าเวลาที่กำหนด ตัวแทนต่างประเทศไม่สามารถจองตัวแบบกรุ๊ปให้ได้ (ไม่มีจำนวนขั้นต่ำในการออกเดินทาง)

## OPTION TOUR A สวนสนุก SHANGHAI DISNEYLAND

ท่องเที่ยว SHANGHAI DISNEYLAND สวนสนุกดิสนีย์แลนด์ เชียงใหม่

ให้ท่านได้เพลิดเพลินกับเครื่องเล่นในสวนสนุกเต็มวัน (รวมค่าบัตรเข้าสวนสนุก)

ท่านละ 4,000 บาท สำหรับวันธรรมดา จันทร์-พฤหัสบดี

ราคาเริ่มต้นท่านละ 5,000 บาท สำหรับวันศุกร์ วันหยุดเสาร์-อาทิตย์

และวันหยุดพิเศษในประเทศจีน

• เวลาในการรับส่ง 08:00 – 20:00 น. (อยู่ถึงแสดงจุดพลุ)

• ตัวดิสนีย์แลนด์ เนื่องจากเป็นบริการแบบรวมรถรับส่ง ทางบริษัทขอสงวนสิทธิ์ในการ ออกเป็นตัวแทน Group Tour - ข้อดีคือจะเป็นการแยกแถมเฉพาะกรุ๊ปทัวร์ ซึ่งจะใช้เวลาน้อยกว่าแถมปกติ

(ต้อง Check in พร้อมกัน ไม่สามารถซื้อบัตร Early เสริมได้แต่ สามารถซื้อแบบ Access ใน Application ด้วยตนเอง)



📍 ที่พัก HOLIDAY INN EXPRESS SHANGHAI หรือเทียบเท่า ระดับ 4 ดาว

วันที่ 3

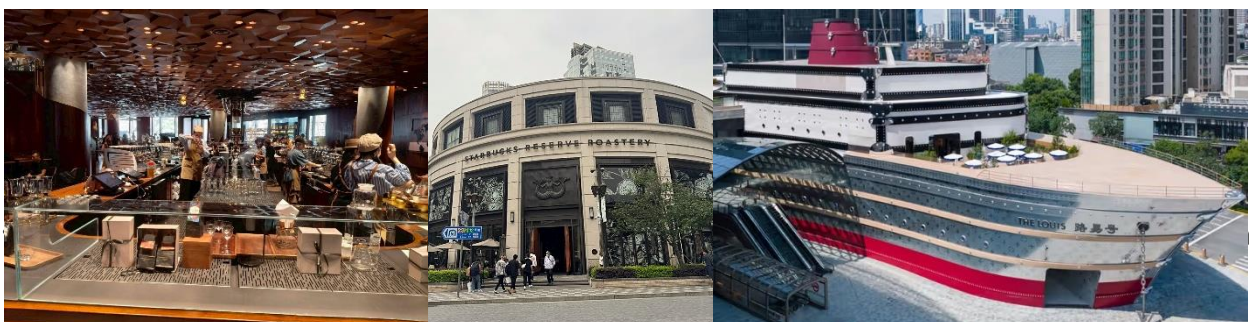
เมืองโบราณจูเจียเจียว (ไม่รวมล่องเรือ) - SHANGHAI STARBUCKS RESERVE ROASTERY - THE LOUIS - ถนนคนเดินหนานจิง - ร้าน POP MART - THE BUND (ทาดไว์ทาน)

เช้า รับประทานอาหารเช้า ณ ห้องอาหารของโรงแรม



นำท่านสู่ **เมืองโบราณจูเจียเจียว (ZHUJIAJIAO)** ฉายา เวนิซตะวันออกแห่งเซี่ยงไฮ้ กับเมืองโบราณที่มีความเก่าแก่กว่า 1,700 ปี เป็นเมืองเล็ก ๆ ตั้งอยู่ริมน้ำ ที่ยังคงเอกลักษณ์ และความเป็นชุมชนไว้เป็นอย่างดี เดินเข้ามาคือเหมือนได้ย้อนเวลากลับไปสู่เมืองโบราณเต็มไปด้วยเสน่ห์บ้านเรือนเก่าแก่ตั้งเรียงรายริมคลองที่เชื่อมต่อกันไปทั่วทั้งเมืองไม่ว่าจะเป็นสะพานหินอันเก่าแก่หรืออาคารบ้านเรือนต่าง ๆ เต็มไปด้วยตรอกซอกซอย ที่เป็นแหล่งของฝากมีให้เลือกหลากหลาย ทั้งยังมีร้านอาหารจีน ให้เลือกสรรกันได้ตามใจชอบ

กลางวัน รับประทานอาหารกลางวัน ณ ภัตตาคาร



สาขาที่มีขนาดใหญ่ที่สุดในโลก ก่อนที่จะถูกทำลายสถิติในสาขาซิดนีย์ เมื่อปลายปี 2019 ซึ่งสาขานี้มีความพิเศษมากมายให้แก่คอกาแฟที่มาใช้บริการทั่วโลก เช่น โรงคั่วกาแฟ โรงผลิตกาแฟ คริวเบเกอร์แบบเปิด บาร์กาแฟรวมถึงของที่ระลึกจากสตาร์บัคส์ทำให้คนรักกาแฟหรือคอสตาร์บัคส์ต้องมาเยือนที่นี่สักครั้ง

นำท่านชม **THE LOUIS (ตึกเรือหลุยส์วิคตอง)** แลนด์มาร์คใหม่ในเชียงใหม่ ที่ทำขึ้นเป็นรูปเรือสำราญ แหล่งรวมทั้งร้านค้า นิทรรศการ เวิร์กช็อป คาเฟ่และร้านอาหารของแบรนด์นี้ที่เดียว ในร้านขายของขวัญและสินค้าแฟชั่นครบทุกหมวดหมู่บนชั้นสองและปิดท้าย Le Café Louis Vuitton ซึ่งเป็นร้านอาหารแห่งแรกของแบรนด์ในเชียงใหม่ ที่ตั้งอยู่ชั้น 3 ของตึก อิสระให้ท่านได้ถ่ายรูปตามอัธยาศัย



จากนั้น นำท่านเดินทางสู่ **ถนนคนเดินหนานจิง** สัมผัสความมีชีวิตชีวาของย่านการค้าที่มีชื่อเสียงที่สุดในเชียงใหม่ และมีประวัติศาสตร์ยาวนานกว่า 100 ปี พร้อมร้านค้าริมถนนทั้งแบบทรูหราและดั้งเดิม ปัจจุบันย่านนี้ผสมผสานระหว่างศูนย์การค้าบนอาคารสูงและอาคารสไตล์โคโลเนียลปะปนไปกับร้านค้าริมถนน ค้นหาสินค้าแบรนด์หรู ร้านอาหารฟาสต์ฟู้ดนานาชาติ และ **POP MART STORE** (ป๊อป มาร์ท สตอร์) แฟลคชิปสตอร์สาขาที่ใหญ่ที่สุดใน เชียงใหม่ หนึ่งในสวรรค์ของคนรักอาร์ตทอย



จากนั้น นำท่าน เดินทางไป **หาดไว่ทาน (THE BUND)** มหานครเชียงใหม่แบ่งออกเป็นเขตเมืองเก่าและเขตเมืองใหม่ เมืองเก่านั้นเรียกว่าฝั่งพูซี (Puxi) และฝั่งเมืองใหม่เรียกว่าฝั่งผู้ตง (Pudong) มีแม่น้ำหวงผู้ซันกลางและบรรยากาศของสองฝั่งแม่น้ำก็แตกต่างกันอย่างชัดเจน หาดไว่ทาน หรือเมืองเก่า เป็นที่ตั้งของตึกที่ทำการบริษัทใหญ่ๆ ธนาคารชั้นนำ และสถานกงสุลประเทศต่างๆ ลักษณะของอาคารเป็นสไตล์ยุโรปโบราณ และยังคงอนุรักษ์ไว้เป็นอย่างดี เป็นที่ตั้งของโรงแรมและภัตตาคารหรูๆ ใครมาเยือนเชียงใหม่ ต้องแวะชมความงามแบบคลาสสิกของ “เดอะ บันด์” จึงเรียกได้ว่ามาถึงเชียงใหม่ และที่หาดไว่ทานนี้เรายังสามารถมองเห็น หอไข่มุก ซึ่งเป็นสัญลักษณ์ของเมืองเชียงใหม่ได้อีกด้วย เป็นอีกหนึ่งจุดถ่ายรูปหอไข่มุก ที่เมสสุดๆ ต้องแวะมาที่ เดอะบันด์ ตั้งอยู่ฝั่งตะวันตกของแม่น้ำหวงผู้ ตรงข้ามหอไข่มุก สามารถถ่ายรูปวิวหอไข่มุกคู่กับตึกสูงรอบๆ ได้ชัดสุดๆ เป็นมุมฮิตที่ทุกคนต้องมา

 **ที่พัก HOLIDAY INN EXPRESS SHANGHAI หรือเทียบเท่า ระดับ 4 ดาว**

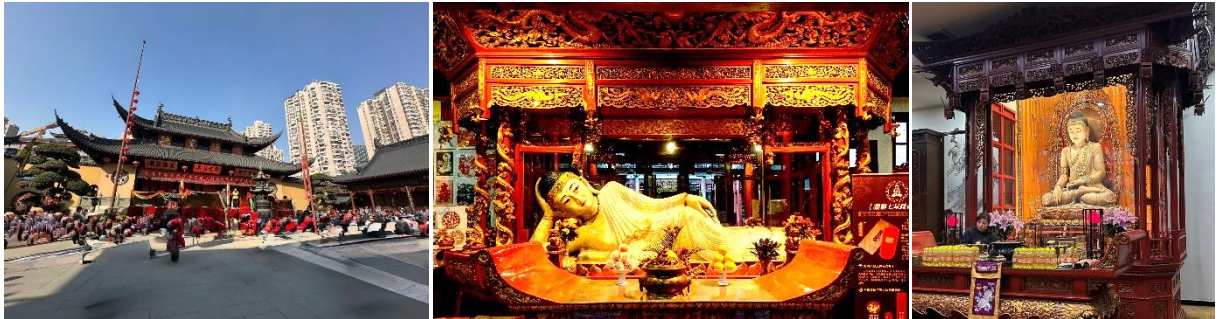
วันที่ 4

**WUKANG MANSION - วัดพระหยกขาว - TIAN AN 1,000 TREES เทียนอัน อาคารต้นไม้พันต้น - ฟลอเรนเทีย วิลเลจ เอาท์เล็ท (FLORENTIA VILLAGE) - สนามบินนานาชาติเซี่ยงไฮ้ ผู้ตง - สนามบินนานาชาติสุวรรณภูมิ**

**เช้า** **รับประทานอาหารเช้า ณ ห้องอาหารของโรงแรม**



จากนั้นนำท่านไป **WUKANG MANSION** อาคารเก่าที่ได้รับการอนุรักษ์ไว้ สร้างเสร็จในปี ค.ศ.1924 เป็นตึกโบราณสุดฮอตในย่านนี้ตั้งอยู่อย่างโดดเด่นตรงหัวแยกพอดีเป็นอีกหนึ่งจุดยอดฮิตที่เหล่านักท่องเที่ยวสามารถคว้าถ่ายรูป อีสาระให้ท่านได้ถ่ายรูปตามอัธยาศัย



นำท่านเดินทางไปสักการะ ขอพร ที่ **วัดพระหยกขาว** ที่ใช้ชื่อนี้เพราะว่าพระพุทธรูปที่บูชาในวัดสร้างขึ้นจากการแกะสลักจากหยกสีขาวเพียงชิ้นเดียว ในปางสมาธิมีขนาดสูง 1.95 เมตร และอีกองค์เป็นพระศากยมุนีปางไสยาสน์ ซึ่งเป็นสัญลักษณ์ของพระพุทธเจ้าเมื่อครั้งทรงตรัสรู้ ที่นี่ยังเป็นสถานที่ที่มีการจัดกิจกรรมทางศาสนาหลากหลาย เช่น พิธีสวดมนต์ พิธีกรรมทางศาสนาต่างๆ และการฝึกสมาธิ นอกจากนี้ยังสามารถเรียนรู้เกี่ยวกับวัฒนธรรมและปรัชญาพุทธศาสนา รวมถึงประเพณีและวัฒนธรรมต่างๆ ของชาวจีนภายในวัดแห่งนี้ได้อีกด้วย

**กลางวัน** **รับประทานอาหารกลางวัน ณ ภัตตาคาร เมนูพิเศษ ปลาต้มผักกาดดอง**





จากนั้น นำท่านชม **อาคาร TIAN AN 1,000 TREES เทียนอัน อาคารต้นไม้พันต้น** ตั้งอยู่ริมแม่น้ำซุโจว ในเขตเมืองเซี่ยงไฮ้ ผลงานการออกแบบของ Thomas Heatherwick ที่มีไอเดียอยากเปลี่ยนภาพตึกสูงในเมืองเซี่ยงไฮ้ ให้มองดูคล้ายภูเขาที่ปกคลุมไปด้วยป่าสีเขียวฉ่ำน้ำ เป็นการสร้าง Green Space ในเมืองอีกรูปแบบหนึ่งที่ดูสวยแปลกตาจนกลายเป็นอีกหนึ่งจุดเช็คอินที่ต้องมาเยือน

นำท่าน เดินทางสู่ **ฟลอเรนเทีย วิลเลจ เอาท์เล็ท (FLORENTIA VILLAGE)** ศูนย์รวมร้านค้าเอท์เล็ท อยู่ภายใต้กลุ่ม RDM ของอิตาลี แรงบันดาลใจในการออกแบบมาจากสถาปัตยกรรมคลาสสิกของอิตาลี ผ่านทางสนามหญ้า ระเบียง น้ำพุ อาคารที่มีความสำคัญทางประวัติศาสตร์ และอื่น ๆ ของอิตาลี ที่แสดงถึงโรมันเก่า และฟลอเรนซ์ในยุคศิลปะที่ฟื้นฟู ให้ท่านได้เลือกซื้อ สินค้าคุณภาพจากร้านค้าแบรนด์ดังมากมาย เช่น BALENCIAGA, CELINE, GUCCI, LOEWE, MARC JACOBS, MLB เป็นต้น

สมควรแก่เวลา นำทุกท่านเดินทางสู่ สนามบินนานาชาติเซี่ยงไฮ้ผู้ตง

**ค่า**

**21.50 น.** นำท่านออกเดินทางจาก **สนามบินนานาชาติเซี่ยงไฮ้ผู้ตง เมืองเซี่ยงไฮ้ ประเทศจีน** สู่ **สนามบินนานาชาติสุวรรณภูมิ ประเทศไทย** โดย **สายการบิน SPRING AIRLINE 9C เที่ยวบินที่ 9C8755**

**01.35 น.**

เดินทางถึง **สนามบินนานาชาติสุวรรณภูมิ ประเทศไทย** โดยสวัสดิภาพพร้อมความประทับใจ

\*\*\*\*\*



## ✔ อัตราค่าบริการนี้รวม



ค่าตั๋วเครื่องบินที่ระบุวันเดินทาง  
ไป-กลับพร้อมคณะ



ค่าภาษีสนามบินทุกแห่ง  
ตามรายการ



ค่าน้ำหนักกระเป๋าเดินทาง



ค่ามัคคุเทศก์ของบริษัทดูแล  
ตลอด เดินทาง



ค่าอาหารตามที่ระบุในรายการ



ค่ารถโค้ชปรับอากาศนำเที่ยว  
ตามรายการ พร้อมคนขับรถ  
ที่ชำนาญเส้นทาง



ค่าห้องพักในโรงแรมตามที่ระบุ  
ในรายการหรือเทียบเท่า  
(2-3 ท่าน / ห้อง)



ค่าเข้าชมสถานที่ท่องเที่ยว  
ตามรายการ



ค่าประกันอุบัติเหตุในระหว่างการเดินทาง  
คุ้มครองในวงเงินท่านละ  
1,000,000 บาท  
(เงื่อนไขตามกรมธรรม์)



ภาษีมูลค่าเพิ่มค่าบริการ 7 %



ค่าน้ำดื่มวันละ 1 ขวดต่อท่าน

## ✘ อัตราค่าบริการนี้ไม่รวม



ไม่รวมค่าทิปไกด์ และ คนขับรถ



ไม่รวมค่าธรรมเนียมวีซ่า  
และดำเนินการยื่นสำหรับลูกค้า



ไม่รวมค่าธรรมเนียมน้ำมันและภาษีสนามบิน  
ในกรณีที่สายการบินมีการปรับขึ้นราคา



ไม่รวมค่าใช้จ่ายส่วนตัว อาทิเช่น ค่าธรรมเนียมการจัดทำหนังสือเดินทาง ค่าเครื่องดื่มที่สั่งพิเศษ,  
ค่าโทรศัพท์, ค่าซักรีด, ค่าน้ำหนักกระเป๋าเกินจากทางสายการบินกำหนดและมากกว่า 1 ใบ,  
ค่ารักษาพยาบาล กรณีเกิดการเจ็บป่วยจากโรคประจำตัว, ค่ากระเป๋าเดินทางที่ชำรุด  
หรือของมีค่าที่สูญหายในระหว่างการเดินทาง เป็นต้น

## ✓ เงื่อนไขสำหรับการจอง

- กรุณาจองล่วงหน้าพร้อมสำเนาหนังสือเดินทางและชำระ **มัดจำ 10,000 บาท ภายใน 24 ชม.** หลังทำการจอง (กรณีลูกค้าทำการจองน้อยกว่าวันเดินทาง 25 วัน ทางบริษัทขอสงวนสิทธิ์ในการเก็บค่าทัวร์เต็มจำนวนทันทีในวันท่องเที่ยวที่กำหนด)
- **ส่วนที่เหลือชำระก่อนวันเดินทาง 30 วัน** (นับรวมวันเสาร์และวันอาทิตย์)

**กรณีราคาทัวร์โปรไฟไหม้ ลดราคาพิเศษเนื่องจากเป็นราคาโปรโมชัน**

\*\*\* บริษัทขอสงวนสิทธิ์ในการเก็บค่าทัวร์เต็มจำนวนทันทีภายใต้ระยะเวลาตามเงื่อนไขที่ทางบริษัทกำหนด \*\*\*

\*\*\* หากท่านชำระค่าทัวร์ทั้งหมดหรือบางส่วนเรียบร้อยแล้ว ทางบริษัทถือว่าท่านได้ยอมรับเงื่อนไขและข้อตกลงต่างๆที่ได้ระบุไว้ทั้งหมดนี้แล้ว \*\*\*

## ✗ การยกเลิกสำหรับการจอง

**ตามหลักเกณฑ์เกี่ยวกับการกำหนดอัตราค่าบริการ  
คืนให้แก่นักท่องเที่ยว 2563**

**ยกเลิก 30 วัน ขึ้นไปก่อนครบเดินทาง**

- คืนเงินทั้งหมด โดยหักค่าใช้จ่ายตามจริง เช่น ค่าวีซ่า ค่ามัดจำตั๋วเครื่องบินโรงแรม และค่าใช้จ่ายจำเป็นอื่นๆ

(\*\* กรณีที่วันเดินทางตรงกับวันหยุดนักขัตฤกษ์ ต้องยกเลิกก่อน 45 วัน \*\*)

**ยกเลิก 15-29 วัน ขึ้นไปก่อนครบเดินทาง**

- คืนเงิน 50% จากค่าทัวร์ โดยหักค่าใช้จ่ายตามจริง เช่น ค่าวีซ่า ค่ามัดจำตั๋วเครื่องบิน โรงแรม และค่าใช้จ่ายจำเป็นอื่นๆ

**ยกเลิกน้อยกว่า 15 วัน ก่อนครบเดินทาง**

- ขอสงวนสิทธิ์ไม่คืนเงินค่าทัวร์ที่ชำระแล้วทั้งหมด

\*\*\* ทางบริษัทฯ ขอสงวนสิทธิ์ความรับผิดชอบใด ๆ ทั้งสิ้นในกรณีดังต่อไปนี้ \*\*\*

กรณีมีเหตุยกเลิกทัวร์ โดยไม่ใช่ความผิดของบริษัททัวร์ เช่น มีนโยบายห้ามการเข้าออกของแต่ละประเทศ หรือการยกเลิกเที่ยวบินโดยสายการบินความล่าช้าจากสายการบิน, การประท้วง, การนัดหยุดงาน, การก่อจลาจล, การปิดด่าน, ภัยธรรมชาติ หรือ กรณีที่ท่านถูกปฏิเสธการเข้าหรือออกเมืองจากเจ้าหน้าที่ตรวจคนเข้าเมืองหรือเจ้าหน้าที่กรมแรงงานทั้งจากไทยและต่างประเทศหรือกรมแรงงานสายการบินในประเทศไทยหรือประเทศต่างๆ หรืออันเนื่องมาจากการกระทำที่ส่อไปในทางผิดกฎหมายของประเทศไทยและประเทศต่างๆ การหลบหนี เข้าออกเมือง หรือเอกสารการเดินทางไม่ถูกต้อง ซึ่งอยู่นอกเหนือความรับผิดชอบ ของบริษัทฯ โดยบริษัทฯ จะเก็บเป็นเครดิตหรือเลื่อนการเดินทางในพีเรียดถัดไปให้กลับลูกค้า โดยยึดตามนโยบายของสายการบินและโรงแรม และไม่สามารถคืนเงินได้ทุกกรณี

บริษัทฯ ขอสงวนสิทธิ์แจ้งยกเลิกการเดินทางก่อนล่วงหน้า 10 วัน ในกรณีที่ไม่สามารถทำกรุ๊ปเดินทางได้ ในกรณีนี้บริษัทฯ ยินดีคืนเงินให้ทั้งหมด (ยกเว้นค่าธรรมเนียมวีซ่าซึ่งได้ชำระไว้กับทางสถานทูตแล้ว กรณีต้องใช้วีซ่า) หรือจัดหาคณะทัวร์อื่นให้ถ้าต้องการ



## สำคัญ!! กรุณาศึกษาข้อมูลก่อนทำการจอง

### ห้องพักและโรงแรม

ประเภทห้องพัก : **ห้องเดี่ยว (Single) | ห้องคู่ (Twin/Double) | ห้องพักแบบ 3 ท่าน / 3 เตียง (Triple)**

- **ห้องพักแบบ 2 ท่าน / ห้อง (ห้องคู่ 2 เตียง (Twin) / ห้องคู่ 1 เตียง (Double))**  
*กรณีท่านที่ต้องการ ห้อง Double (เตียงใหญ่ 1 เตียง) ทางบริษัทจะทำการ Request ให้ก่อน หากไม่ได้*  
*ทางบริษัทจะจัดเป็นห้อง TWIN (เตียงแฝด) ให้สำหรับ 2 ท่าน*
- **ห้องพักแบบ 3 ท่าน (ห้อง 3 เตียง Triple)**  
*\*กรณีห้องพัก 3 ท่าน เนื่องจากโรงแรมบางแห่งอาจ不会有ห้องพักประเภท 3 เตียงเดี่ยว อาจมีเป็น 1 เตียงใหญ่กับ 1 เตียงพับเสริม / 1 เตียงใหญ่ กับ 1 โซฟาเบด / ไม่มีห้องพักหรือห้องพัก 3 ท่านเต็ม และจะต้องแยกเป็น 1 ห้องคู่และ 1 ห้องเดี่ยวแทน (โดยไม่คิดค่าใช้จ่ายเพิ่มเติม)\**
- **ห้องพักเดี่ยว (Single)** กรณีต้องการพักประเภทห้องเดี่ยว ลูกค้ายต้องชำระค่าพักเดี่ยวเพิ่มตามเงื่อนไขของทางทัวร์  
*(\*การวางแผนห้องพักของแต่ละโรงแรมมีความแตกต่างกันไป จึงอาจทำให้ห้องพักที่เป็นคนละ เกทอาจจะไม่อยู่ติดกัน หรือในบริเวณอาคารเดียวกัน หรือชั้นเดียวกัน โดยจะขึ้นอยู่กับแบบแปลนของห้องพักและบริการของแต่ละโรงแรม\*)*
- โรงแรมแต่ละแห่งอาจมีระบบปรับอากาศที่แตกต่างกันไป ทั้งนี้อาจเป็นเครื่องปรับอากาศแบบรวมที่ถูกรั้งค่าอุณหภูมิจากส่วนกลางของทางโรงแรม ซึ่งจะไม่สามารถปรับอุณหภูมิจากภายในห้องได้ กรณีช่วงฤดูหนาวหรือช่วงเปลี่ยนผ่านฤดูกาล เพื่อปรับอุณหภูมิ ให้เหมาะสมกับแต่ละสภาพอากาศ โรงแรมอาจจะปรับอากาศให้เหมาะสมกับสภาพอากาศช่วงนั้นๆ
- โรงแรมที่พักแต่ละแห่งอาจการตกแต่งและขนาดที่แตกต่างกันไปบางแห่งห้องพักจะมีขนาดเล็กใหญ่ต่างกัน หรือบางแห่งอาจมีหรือไม่มีอ่างอาบน้ำ ขึ้นอยู่กับการออกแบบของโรงแรมนั้นๆ
- กรณีห้องพักในเมืองที่ระบุไว้ในโปรแกรม มีเทศกาลวันหยุด หรืองานแฟร์ต่างๆ หรือมีการจัดงานประตุมานานาชาติ เป็นผลทำให้ห้องพักในเมืองนั้นเต็ม หรือไม่เพียงพอ ทางบริษัทฯขอสงวนสิทธิในการปรับเปลี่ยนหรือย้ายเมืองอื่นแทน



## โปรแกรมทัวร์ที่มี วันท่องเที่ยวอิสระ

สำหรับโปรแกรมทัวร์ที่มีวันท่องเที่ยวอิสระ และ ท่านประสงค์จะซื้อบัตรสวนสนุก / ดิสนีย์แลนด์ / ยูนิเวอร์ซัล แอล หรือ Option Tour ต่าง ๆ กรุณาสอบถามทางบริษัทเพื่อยืนยันวันอิสระก่อนออกบัตรทุกครั้ง ไม่เช่นนั้น บริษัทขอสงวนสิทธิ์ในการรับผิดชอบทุกกรณีหากมีการเปลี่ยนแปลงใดๆ (วันอิสระ จะคอนเฟิร์มให้ท่านก่อนเดินทาง 5-7 วัน)

## โปรแกรมทัวร์ ที่รวมเข้าสวนสนุก

- กรณีโปรแกรมทัวร์เข้าตัวดิสนีย์แลนด์ ตัวสวนสนุกจะเป็นตัวแบบกรุปซึ่งลูกค้าจะต้องเข้าสวนสนุกเวลาเดียวกันหรือพร้อมกันทั้งกรุป กรณีที่ลูกค้าต้องการซื้อตัว Early Entrance หรือ Early Pass กรุณาแจ้งความประสงค์ให้ทางบริษัททราบ ตั้งแต่วันที่ทำการจองทัวร์ ทั้งนี้หากไม่มีการแจ้งล่วงหน้าและเกิดปัญหาใดๆ ขึ้นภายหลัง ทางบริษัทขอสงวนสิทธิ์ไม่รับผิดชอบต่อค่าใช้จ่ายหรือความเสียหายใดๆ ที่อาจเกิดขึ้น

(วันเข้าสวนสนุกจะคอนเฟิร์มให้ท่านทราบก่อนเดินทาง 5-7 วัน)

- หากท่านประสงค์ไม่เข้าสวนสนุก ทางบริษัทจะทำการคืนค่าใช้จ่ายให้แก่ท่าน (ราคากรุณาสอบถามเจ้าหน้าที่)

หมายเหตุ : กรณีที่ตรงวันเสาร์หรืออาทิตย์ เนื่องจากจะมีนักท่องเที่ยวค่อนข้างมาก และในส่วนของวันธรรมดาการเล่นเครื่องเล่นในสวนสนุกแต่ละโซนนั้นก็ขึ้นอยู่กับการจัดเวลาของลูกค้าเองเป็นสำคัญ อาจทำให้ไม่สามารถเล่นเครื่องเล่นได้ตามที่หวังไว้ เพื่อผลประโยชน์ของลูกค้าทัวร์เป็นสำคัญ ทางบริษัทฯ ขอสงวนสิทธิ์ในการเปลี่ยนแปลงรายการเที่ยวโดยยึดตามผลประโยชน์ของลูกค้าเป็นสำคัญ

## ร้านค้ารัฐบาล

สำหรับโปรแกรมที่มีเข้าร้านค้ารัฐบาล ตามนโยบายการโปรโมทสินค้าพื้นเมืองของรัฐบาลต่างประเทศ ร่วมกับการท่องเที่ยวประเทศนั้นๆ ในนามของร้านค้ารัฐบาล ซึ่งจำเป็นต้องระบุไว้ในโปรแกรมทัวร์ เพราะมีผลกับราคาทัวร์ จึงอยากเรียนชี้แจงลูกค้าทุกท่านว่า ร้านรัฐบาลทุกร้านจำเป็นต้องแวะชม จะซื้อหรือไม่ซื้อขึ้นอยู่กับความพอใจของลูกค้าเป็นหลัก

\*\*\* หากลูกค้าไม่มีความประสงค์จะเข้าร้านค้ารัฐบาล ขอสงวนสิทธิ์ในการเรียกเก็บค่าใช้จ่ายที่เกิดขึ้นจากท่านเป็นจำนวนเงิน 300 หยวน / ท่าน / ร้าน \*\*\*

## ตัวภายใน

กรณีท่านเดินทางจากต่างประเทศหรือต่างจังหวัดและมีความจำเป็นจะต้องออกตัวเครื่องบิน ภายในประเทศเพื่อเดินทางไปและกลับ กรุณาตรวจสอบและยืนยันระยะเวลาการเดินทางแต่ละกำหนดการกับทางเจ้าหน้าที่ก่อนทำการจองทุกครั้ง!! ทางบริษัทแนะนำให้ท่านซื้อตัวเครื่องบินประเภทที่สามารถเลื่อนวันและเวลาเดินทางได้ และสำรองตัวเป็นเวลาอย่างต่ำ 4 - 5 ชั่วโมง ก่อนถึงเวลาเดินทาง เพื่อป้องกันกรณีเกิดเหตุสุดวิสัย อันเนื่องมาจากความผิดพลาดจากทางสายการบิน ทั้งการยกเลิกเที่ยวบิน ความล่าช้าของสายการบิน เที่ยวบิน มีการเปลี่ยนแปลง หรือเหตุผลด้านความปลอดภัย หรืออื่นๆ โดยขึ้นอยู่กับพิจารณาสถานการณ์ของสายการบิน ซึ่งเป็นเหตุที่เหนือการควบคุมของบริษัทฯ ทางบริษัทฯ ขอสงวนสิทธิ์ที่จะไม่รับผิดชอบค่าใช้จ่ายใดๆ ทุกกรณี

\*\*\* บริษัทฯ จะคอนเฟิร์มกรุ๊ป ประมาณ 5-7 วัน ก่อนเดินทาง ขอภัยในความไม่สะดวก \*\*\*

## หนังสือเดินทาง / หนังสือเดินทางต่างชาติ / วีซ่า

- หนังสือเดินทางต้องมีอายุการใช้งานเหลือไม่น้อยกว่า 6 เดือน โดยนับวันเริ่มเดินทางเป็นหลัก หากต่ำกว่า 6 เดือน ผู้เดินทางจะต้องไปยื่นคำร้องขอทำหนังสือเดินทางเล่มใหม่ที่กองหนังสือเดินทาง
- หน้าหนังสือเดินทางจะต้องมีหน้าว่างอย่างน้อยไม่ต่ำกว่า 3 หน้า
- หากท่านเปลี่ยนหนังสือเดินทางเล่มใหม่ เพื่อความสะดวกและรวดเร็ว กรุณาเตรียมเล่มเก่าติดตัวไปด้วย เนื่องจากประวัติการเดินทางของท่านจะเป็นประโยชน์อย่างยิ่งในการยื่นหนังสือตรวจคนเข้าเมือง
- ท่านที่มีปกหนังสือเดินทางกรุณาถอดออกและไม่จำเป็นต้องส่งให้กับบริษัททัวร์ หากมีการสูญหาย บริษัทฯ จะไม่รับผิดชอบต่อปกหนังสือเดินทางนั้นๆ
- หนังสือเดินทางต่างชาติ บริษัทฯ ไม่มีนโยบายเรียกเก็บค่าธรรมเนียมเพิ่มเติมสำหรับลูกค้าถือหนังสือเดินทางต่างชาติ

\*กรณีหนังสือเดินทางต่างชาติ ต้องมีการยื่นวีซ่าทางบริษัทขอสงวนสิทธิ์ไม่รับผิดชอบค่าวีซ่าในทุกกรณี รวมถึงกรณีที่ลูกค้าทำการยื่นวีซ่าแล้วไม่ได้รับพิจารณาให้ผ่านจากสถานทูตฯ บริษัทฯ ขอสงวนสิทธิ์ในการคืนเงินในทุกกรณี\*

- กรณีมีเปลี่ยนแปลงกฎระเบียบการยื่นวีซ่าเข้าประเทศ ขอสงวนสิทธิ์ในการเก็บค่าวีซ่าเพิ่มเติม หากมีการประกาศยกเลิกฟรีวีซ่าสำหรับพาสปอร์ตไทย

\*ทางบริษัทฯ ขอสงวนสิทธิ์ความรับผิดชอบใด ๆ ทั้งสิ้น กรณีที่ท่านถูกปฏิเสธการเข้าหรือออกเมืองจากเจ้าหน้าที่ตรวจคนเข้าเมืองหรือเจ้าหน้าที่กรมแรงงานทั้งจากไทยและต่างประเทศ ซึ่งอยู่นอกเหนือความรับผิดชอบของบริษัทฯ\*



## ตารางการเดินทาง และ บริการรถโดยสารนำเที่ยว

- ทางบริษัทฯ ขอสงวนสิทธิ์ในการสลับ โปรแกรมการเดินทาง โรงแรม เมนูอาหาร ตามความเหมาะสม โดยไม่แจ้งให้ทราบล่วงหน้า อันเนื่องมาจากเหตุการณ์ต่าง ๆ ที่อาจเกิดขึ้นจากเหตุสุดวิสัย เช่น เหตุการณ์ทางธรรมชาติ การเมือง สภาพการจราจร ทั้งทางบกและทางอากาศ สถานะห้องพักของแต่ละโรงแรม รวมไปถึงสภาพอากาศที่ไม่เอื้ออำนวยทั้งนี้ทางเราจะคำนึงถึงความปลอดภัยและผลประโยชน์ของลูกค้าเป็นสำคัญ โดยมีตัวแทนบริษัท (มัคคุเทศก์, หัวหน้าทัวร์, คนขับรถของแต่ละสถานที่) เป็นผู้บริหารเวลาปรับเปลี่ยนตาม
- กรณีใช้บริการของทางบริษัทฯ ไม่ครบตามรายการทัวร์ อาทิ ไม่เที่ยวบางรายการ, ไม่ทานอาหารบางมื้อ เพราะค่าใช้จ่ายทุกอย่างทางบริษัทฯ ได้ชำระค่าใช้จ่ายให้ตัวแทนต่างประเทศแบบเหมาขาดก่อนออกเดินทางแล้วบริษัทฯ ขอสงวนสิทธิ์ไม่สามารถคืนเงินได้ทุกกรณี
- หากเกิดทรัพย์สินสูญหายจากการโจรกรรมและ/หรือ เกิดอุบัติเหตุสูญหายที่เกิดจากความประมาทของตัวนักท่องเที่ยวเอง
- บริการของรถบัสนำเที่ยวตามกฎหมายของแต่ละประเทศจะมีความแตกต่างกันไปทั้งนี้มิใช่เพื่อความปลอดภัยในการเดินทาง โดยส่วนใหญ่จะสามารถให้บริการได้ไม่เกินวันละ 10 ชั่วโมง และไม่สามารถเพิ่มเวลาได้ มัคคุเทศก์, หัวหน้าทัวร์และคนขับจะเป็นผู้บริหารเวลาตามความเหมาะสม ทั้งนี้ขึ้นอยู่กับสภาพการจราจรในวันเดินทางนั้น ๆ เป็นหลัก จึงขอสงวนสิทธิ์ในการปรับเปลี่ยนเวลาท่องเที่ยวตามสถานที่ในโปรแกรมการเดินทาง

## ตัวเครื่องบินและที่นั่ง

- ตัวเครื่องบินเป็นตัวกรู๊ปสำหรับคณะทัวร์ ระบบของสายการบินจะทำการแรนดอมที่นั่ง ซึ่งไม่สามารถเลือกหรือเลือกกระบะที่นั่งได้
- **น้ำหนักกระเป๋า 20 กก. 1 ใบ/ท่าน ขึ้นเครื่องไม่เกิน 7 กก. 1 ใบ/ท่าน** หากต้องการซื้อน้ำหนักกระเป๋าเพิ่มเติม มีค่าใช้จ่ายเพิ่มเติม และต้องแจ้งล่วงหน้าก่อนเดินทาง 7 วันทำการ (ไม่รวมเสาร์-อาทิตย์)
- เคาน์เตอร์เช็คอินปิดบริการก่อนเวลาเครื่องออก 60 นาที โดยประมาณ และอาจไม่มีประกาศเตือนผู้โดยสารขึ้นเครื่อง ดังนั้นผู้โดยสารจำเป็นต้องพร้อม ณ ประตูขึ้นเครื่องก่อนเวลาเครื่องออกอย่างน้อย 45 นาที \*\*\*
- ตัวเครื่องบินเป็นตัวราคาพิเศษแบบหมู่คณะ หากท่านไม่เดินทางพร้อมคณะไม่ว่าจะด้วยเหตุใดก็ตาม ตัวไม่สามารถนำมาเลื่อนวันเดินทางหรือคืนเงินได้ทุกกรณี



## บริษัทฯ ขอสงวนสิทธิ์ในการปรับเปลี่ยนเพื่อให้เกิดความเหมาะสมการเดินทางเป็นครอบครัว

กรณีท่านเดินทางเป็นครอบครัวใหญ่หรือเดินทางพร้อมสมาชิกในครอบครัวที่ต้องได้รับการดูแลเป็นพิเศษ (Wheelchair), เด็กและผู้สูงอายุที่มีโรคประจำตัว หรือ ไม่สะดวกในการเดินทางท่องเที่ยวติดต่อกัน ท่านและครอบครัวต้องให้การดูแลสมาชิกภายในครอบครัวของตนเอง เนื่องจากการเดินทางเป็นหมู่คณะ หัวหน้าทัวร์มีความจำเป็นต้องดูแลคณะทัวร์ทั้งหมด สำหรับผู้เดินทางที่อายุไม่ถึง 18 ปี และไม่ได้เดินทางกับบิดา มารดา ต้องมีจดหมายยินยอมให้บุตรเดินทางไปต่างประเทศจากบิดาหรือมารดาแนบมาด้วย

## ข้อความซึ่งถือเป็นสาระสำหรับท่านที่ร่วมเดินทาง

ทางบริษัทฯ เป็นตัวแทนในการจัดการการเดินทางที่มีความชำนาญ โดยจัดหาโรงแรมที่พัก อาหาร ยานพาหนะและสถานที่ท่องเที่ยวพร้อมทั้งการสัมมนา ดูนานเพื่อความสะดวกสบายและเกิดประโยชน์สูงสุดในการเดินทาง ทั้งนี้ทางบริษัทฯ ไม่สามารถรับผิดชอบในอุบัติเหตุหรือความเสียหายที่เกิดจากโรงแรมที่พัก ยานพาหนะ, อันเนื่องมาจากอุบัติเหตุรวมถึงภัยธรรมชาติ โจรกรรม, วินาศกรรม, อัคคีภัย, การปล้นชิง, การจลาจล, สงครามการเมือง, การผันผวนของอัตราแลกเปลี่ยนเงินตราต่างประเทศ, การนัดหยุดงาน, ความล่าช้าของเที่ยวบิน, สายการบินเร็ว, รถไฟ, พาหนะท้องถิ่น, ตลอดจนถูกกฏปฏิบัติของวีซ่าจากกงสุลและหรือส่วนงานที่เกี่ยวข้องกับสถานเอกอัครราชทูต รวมถึงผู้มีอำนาจทำการแทนประจำประเทศไทย (โดยไม่จำเป็นต้องแสดงเหตุผล เนื่องจากเป็นสิทธิพิเศษทางการทูต) ซึ่งอยู่เหนือการควบคุมของบริษัทฯ หมายรวมถึงในระหว่างการเดินทางท่องเที่ยวทั้งในหรือต่างประเทศ แต่ทางบริษัทฯ มีความคุ้มครอง และประกันอุบัติเหตุ ตามเงื่อนไขที่บริษัทฯ ที่รับประกัน ในกรณีที่ผู้ร่วมเดินทางถูกปฏิบัติโดยเจ้าหน้าที่ตรวจคนเข้าเมืองของประเทศไทย และ/หรือ ต่างประเทศ มิให้เดินทางออก หรือ เข้าประเทศ เนื่องจาก ความประพฤติ พฤติกรรมของผู้เดินทางไม่ปฏิบัติตามกฎระเบียบด้านการควบคุมโรคติดต่อเฉพาะ พื้นที่ที่มีการปลอมแปลงเอกสารเพื่อการเดินทาง รวมถึงมีสิ่งผิดกฎหมาย บริษัทฯ จะไม่คืนค่าใช้จ่ายใดๆ รายละเอียดด้านการเดินทาง อาจมีการเปลี่ยนแปลงได้ตามความจำเป็น หรือเพื่อความเหมาะสมทั้งปวง โดยมีต้องแจ้งให้ทราบล่วงหน้า ทั้งนี้การขอสงวนสิทธิ์ดังกล่าว บริษัทฯ จะยึดถือและคำนึงถึงผลประโยชน์ตลอดจนความปลอดภัยของท่านผู้มีเกียรติ ที่ร่วมเดินทางเป็นสำคัญ



## หมายเหตุกรุณาศึกษาเงื่อนไขทั้งหมดก่อนการจอง เพื่อความเข้าใจที่ตรงกันระหว่างลูกค้าและบริษัท

- 1.ราคาตั้งกล่าวรวมภาษีน้ำมันและภาษีสนามบินแล้ว หากมีการประกาศปรับเปลี่ยนก่อนการเดินทางทางบริษัทขอเก็บเพิ่มตามจริง
- 2.บริษัทฯ สงวนสิทธิ์ในการที่จะไม่รับผิดชอบใดๆทั้งสิ้น ซึ่งนอกเหนือความรับผิดชอบของบริษัท เช่น การนัดหยุดงานจลาจล, การล่าช้าจากสายการบิน ,การยกเลิกเที่ยวบิน ,ภัยธรรมชาติ ,สภาพการจราจร และการนำสิ่งของผิดกฎหมาย
- 3.บริษัทฯ ขอสงวนสิทธิ์ในการเปลี่ยนแปลงเที่ยวบิน โดยไม่ต้องแจ้งเหตุให้ทราบล่วงหน้า
- 4.ทางบริษัทฯ ไม่รับผิดชอบใดๆทั้งสิ้น กรณีสิ่งของสูญหาย อันเนื่องมาจากความประมาทของผู้เดินทาง , การโจรกรรม และอุบัติเหตุอันเกิดจากความประมาทของผู้เดินทาง
- 5.หากท่านได้ชำระเงินมัดจำหรือค่าทัวร์กับทางบริษัทฯ แล้ว ถือว่าท่านตกลงยอมรับในเงื่อนไขและข้อตกลงต่าง ๆ ทั้งหมด
- 6.โปรแกรมนี้เป็นเพียงโปรแกรมที่เป็นข้อเสนอ ท่านจะต้องได้รับการยืนยันจากทางบริษัทฯ อีกครั้งหนึ่ง หลังจากทางบริษัทได้ทำการสำรองโรงแรมและห้องพักในต่างประเทศเรียบร้อยแล้ว โดยโรงแรมอาจจัดให้ในระดับใกล้เคียงกัน หรืออาจจะปรับเปลี่ยนจากตามที่ระบุไว้ในโปรแกรม
- 7.มัคคุเทศก์ พนักงานหรือตัวแทนของทางบริษัทฯ ไม่มีสิทธิ์ในการให้คำสัญญาใดๆทั้งสิ้นแทนผู้จัดทำ นอกจากนี้มีเอกสารนามโดยผู้มีอำนาจของผู้จัดชัดเจนเท่านั้น
- 8.ผู้จัดทำทัวร์นี้เป็นราคาทัวร์แบบเหมา จะไม่รับผิดชอบและไม่สามารถคืนเงินค่าใช้จ่ายต่างๆได้ เนื่องจากเป็นรายการเหมาจ่ายกับตัวแทน ต่างๆ หากเกิดกรณีผู้เดินทางไม่ผ่านการพิจารณาในการตรวจเข้า-ออกเมือง ,กรมแรงงาน ,สายการบินใน ประเทศไทยหรือประเทศต่างๆ หรืออันเนื่องมาจากการกระทำที่ส่อไปในทางผิดกฎหมายของประเทศไทยและประเทศต่างๆ การหลบหนี เข้าออกเมือง หรือเอกสารการเดินทางไม่ถูกต้อง หรือการถูกปฏิเสธการเข้า-ออกประเทศต่างๆ ในกรณีอื่นๆ
- 9.ในกรณีที่ลูกค้าต้องออกตัวโดยสารถภายในประเทศหรือออกตัวโดยสารถเอง กรุณาติดต่อเจ้าหน้าที่ของบริษัทฯ ก่อนทุกครั้ง ทางบริษัทฯ จะไม่ขอรับผิดชอบค่าใช้จ่ายใดๆ ทั้งสิ้น
10. โปรแกรมและรายละเอียดของการเดินทางอาจมีการเปลี่ยนแปลงได้โดยไม่ต้องแจ้งให้ทราบล่วงหน้า ทั้งนี้ขึ้นอยู่กับ การจราจร สภาพอากาศ และเหตุสุดวิสัยต่าง ๆ ที่ไม่สามารถคาดการณ์ได้ล่วงหน้าโดยทางบริษัทฯ จะรักษา ผลประโยชน์และความปลอดภัยของผู้เดินทางเป็นสำคัญและไม่สามารถเปลี่ยนเป็นเงินได้
- 11.กรุณา อย่าขีดเขียน ฉีก หรือประทับตราใดๆ ที่ไม่เกี่ยวข้อง ลงในหนังสือเดินทางหากทางสายการบิน ไม่อนุญาตให้ เช็คอิน หรือตำรวจตรวจคนเข้าเมืองประเทศนั้นๆ ปฏิเสธการเข้า-ออกประเทศ ทางบริษัทฯ ไม่รับผิดชอบทุกกรณี