



บริษัท เจอร์นีย์ ทิกเก็ต จำกัด JOURNEY TICKET CO.,LTD.

15/3 ถ.อำเภอกอ ต.หมากแข้ง อ.เมือง จ.อุดรธานี 41000

โทรศัพท์ : 042-246662 / 086-4515274 E-mail : journeyticket@hotmail.com

7วัน 6คืน



คุณหมิง

สิบสองปันนา
ต้าหลี่ ลี่เจียง
แซงการ์ล่า
นั่งรถไฟลาว-จีน

● พักดี 4 ดาว ทุกคืน ● รวมวีซ่าแบบกรุ๊ป ● อาหารครบทุกมื้อ

NEW!

เจอร์นีย์ ทิกเก็ต 086-451-5274

**เวียงจันทน์--สิบสองปันนา--คุณหมิง
ต้าหลี่--ลี่เจียง--แซงการ์ล่า**

โดยรถไฟ ลาว-จีน (7 วัน 6 คืน) (รับ) - (ส่ง) พรอมแดนหนองคาย



บริษัท เจอร์นีย์ ทิกเก็ต จำกัด JOURNEY TICKET CO.,LTD.

15/3 ถ.อำเภอ ต.หมากแข้ง อ.เมือง จ.อุดรธานี 41000

โทรศัพท์ : 042-246662 / 086-4515274 E-mail : journeyticket@hotmail.com

วันแรก **รับด่านพรมแดนหนองคายไทย--ข้ามสะพานมิตรภาพลาวไทย—เวียงจันทน์**
บ่อเต็นโดยรถไฟC82 /08.50-12.45 --บ่อหาน—เชียงรุ่ง —C380/19.55-21.12—
9จอม12เชียง+เจดีย์ทองคำใหญ่ +ไนท์บาซ่า **(-/L/D)**

- 06.00น. ที่ม้งานรอดอ่อนรับคณะทัวร์ที่พรมแดนหนองคาย (ผ่านพิธีเข้า-ออกเมือง)
จากนั้นพาท่านขึ้นรถทัวร์เพื่อเดินทางมายังสถานีรถไฟเวียงจันทน์
- 08.00น. ถึงสถานีรถไฟเวียงจันทน์ ขึ้นรถไฟLCR (C82 08.50-12.45)
เพื่อเดินทางไปเมืองบ่อเต็นลาว ใช้เวลาประมาณ3ชั่วโมง
- 12.45น. ถึงสถานีรถไฟบ่อเต็น นั่งรถShuttelbusสู่เมืองใหม่บ่อเต็น
- 13.30น. **๑๐ รับประทานอาหารกลางวัน ณ ร้านอาหารที่บ่อเต็น**
หลังอาหารเที่ยง เดินทางสู่ด่านบ่อเต็น (ผ่านพิธีเข้า-ออกเมือง)
แล้วเดินทางต่อด่านบ่อหานจีนเพื่อทำวีซ่าจีนกรุ๊ปทัวร์ที่หน้าด่าน ผ่านพิธีเข้า-ออกเมือง
- 18.00น. **๑๑ รับประทานอาหารเย็น ณ ร้านอาหาร** ที่บ่อหานแล้ว เดินทางไปสถานีรถไฟบ่อหาน
โดยรถShuttelbus เพื่อขึ้นรถไฟสู่เมืองเชียงรุ่งสิบสองปันนา C380/19.55-21.12
- 21.12น. ถึงเมืองเชียงรุ่งแล้ว นำท่านเดินเที่ยว**แก่วจอมสิบสองเชียง** ชม**เจดีย์ทองคำใหญ่**ซึ่งเป็นสัญลักษณ์
ของแก่วจอมสิบสองเชียง และช้อปปิ้งเดินเที่ยว**ไนท์บาซ่า**ในแก่วจอมสิบสองเชียงซึ่งเจ้าของโครงการแจ้ง
ไว้ว่า"เป็นอัญมณีแห่งสามเหลี่ยมทองคำใหญ่แหล่งรวม 1 แม่น้ำ 2 ประตูดู 9 เจดีย์(จอม) และ 12 หมู่บ้าน
(เจียง) ผสมผสานวัฒนธรรมดั้งเดิมของไทยลื้อและประเทศไทยกับวิถีสมัยใหม่เป็นเมืองแห่งการท่องเที่ยว
เมืองแห่งธุรกิจนานาชาติเมืองแห่งชีวิตไทยและไทลื้อ ณริมฝั่งล้านช้างเจียงหรือแม่น้ำโขงบริเวณใจกลางที่
ดินผืนงาม เนื้อที่1,200 หมู่หรือประมาณ 600 ไร่ด้านตะวันออกของเมืองจิ่งหงหรือเชียงรุ่ง เมืองเอกแห่ง
เขตปกครองตนเองสิบสองปันนา กำลังกลายเป็นที่ตั้งเจดีย์ใหม่เอี่ยมที่ถูกขึ้นเป็น1 ใน 9 เจดีย์ของ
โครงการ 9 จอม 12 เจียงโครงการพัฒนาที่ดินมูลค่า 200,000 ล้านบาท หรือ ราว 940,000 ล้านบาท
ของ Haicheng Group
เข้าเช็คอินที่พักโรงแรม Xin Le Wan Hotel ----- 4ดาวหรือเทียบเท่า





บริษัท เจอร์นีย์ ทิกเก็ต จำกัด JOURNEY TICKET CO.,LTD.

15/3 ถ.อำเภอ ต.หมากแข้ง อ.เมือง จ.อุดรธานี 41000

โทรศัพท์ : 042-246662 / 086-4515274 E-mail : journeyticket@hotmail.com

วันที่สอง เชียงรุ่ง--หมู่บ้านไทลื้อม่านหวนา--แหล่งท่องเที่ยววัฒนธรรมเมืองลื้อ(วัดหลวงเมืองลื้อ+เจดีย์จ๋อไซ+สะพานแก้วลอยฟ้าภูเขาNanLian Shan+นกยูงบิน+เล่นสงกรานต์)--เมืองยี่ซีโดยรถไฟ (C316/13.55-16.38)--เดินทางไปด้วยรถไฟ--พักที่ต้าหลี่ (B/L/D)

เช้า ๑๐ รับประทานอาหารเช้า ณ ห้องอาหารของโรงแรม
นำท่านเที่ยวชม**หมู่บ้านไทลื้อม่านหวนา** หมู่บ้านไทลื้อม่านหวนาเป็นหมู่บ้านเก่าแก่ของไทลื้อแห่งหนึ่งอยู่นอกเมืองของเมืองเชียงรุ่ง ห่างจากตัวเมืองประมาณ4KMและสามารถชมบ้านเก่าๆ และวัดเก่าแก่และซื้อผลไม้ ของที่ระลึกต่างๆที่ตลาดหมู่บ้านนี้ได้ และได้เห็นอาหารกันกินของเผ่าไทลื้อ เช่นขนมจีนที่เป็นขามใหญ่ และสามารถใช้ภาษาไทยหรือภาษาไทยเหนือสื่อสารกับเผ่าไทลื้อได้
นำท่านเที่ยวชม**แหล่งวัฒนธรรมเมืองลื้อ** รวมวัดหลวงเมืองลื้อ+เจดีย์จ๋อไซ+ สะพานแก้วลอยฟ้า+สวนนกยูงชมวัดหลวงเมืองลื้อศาสนสถานที่ถูกสร้างขึ้นอย่างยิ่งใหญ่ด้วยทุนมหาศาล โดยมีวัตถุประสงค์ที่จะให้วัดนี้กลายเป็นศูนย์กลางของพุทธศาสนาแบบหินยานในแคว้นสิบสองปันนา และเป็นศูนย์เรียนรู้ทางศาสนาและวัฒนธรรมที่สำคัญทางตอนใต้ของจีน ด้วยความยิ่งใหญ่ของวัดแห่งนี้ได้กลายเป็นแหล่งท่องเที่ยวที่สำคัญที่สุดแห่งหนึ่งของสิบสองปันนา นอกจากมีองค์พระพุทธรูปยืนตั้งประดิษฐานอยู่ในวัด ซึ่งสามารถมองเห็นจากระยะไกล ยังมีพระอุโบสถที่ถูกสร้างขึ้น และภายในมีการตกแต่งอย่างปราณีต....นำท่านขึ้นสะพานกระจกที่บนยอดเขาภายใต้**แหล่งวัฒนธรรมเมืองลื้อ** ท่านสามารถมองเห็นทัศนียภาพของเมืองเชียงรุ่งและทัศนียภาพNanLianShanได้ จากมุมสูงบนสะพานกระจกใส.....ชมการเลี้ยงนกยูงของชาวสิบสองปันนา ที่สามารถเห็นฝูงนกยูงนับร้อยตัวบินลงมาจากพุ่มไม้เพื่อมากินอาหารที่คนเลี้ยงนกโปรยไว้กับพื้น เป็นภาพประทับใจที่หาดูได้ยากแล้วนำท่านเล่นสงกรานต์กับชาวไทลื้อ สัมผัสวันสงกรานต์ของสิบสองปันนา

- 11.30น. ๑๐ **รับประทานอาหารกลางวัน ณ ร้านอาหาร**
- 12.30น. ได้เวลาอันควรพาคณะทัวร์เดินทางมายังที่สถานีรถไฟเชียงรุ่ง
- 13.55น. โดยรถไฟC316/13.55-16.38 เดินทางสู่ เมืองยี่ซี ใช้เวลาเดินทางประมาณ 2 ชั่วโมงกว่า
- 16.38น. ถึงสถานีรถไฟยี่ซี แล้วเดินทางต่อสู่เมืองต้าหลี่โดยรถทัวร์ ใช้เวลาประมาณ4ชั่วโมงกว่า

ค่ำ ๑๐ ถึงเมืองต้าหลี่ **รับประทานอาหารเย็น ณ ร้านอาหาร**
เข้าเช็คอินที่พักโรงแรมZhong He Fang Hotel ๔ดาวหรือเทียบเท่า





บริษัท เจอร์นีย์ ทิกเก็ต จำกัด JOURNEY TICKET CO.,LTD.

15/3 ถ.อำเภอ ต.หมากแข้ง อ.เมือง จ.อุดรธานี 41000

โทรศัพท์ : 042-246662 / 086-4515274 E-mail : journeyticket@hotmail.com

**วันที่สาม เมืองต้าหลี่--(ผ่านชม)เจดีย์สามองค์ --วัดเจ้าแม่กวนอิน—เดินทางไปแขวงการีล่าโดยรถ
ช่องแคบเสื่อกระโดด--โค้งแรกแม่น้ำแยงซีเกียง(ผ่านชม)--แขวงการีล่า(จงดี้ยน)--เมืองโบราณจงดี้ยน
(BLD)**

เช้า

๑๐ รับประทานอาหารเช้า ณ ห้องอาหารของโรงแรมที่พัก

นำท่านเที่ยวชม**วัดเจ้าแม่กวนอิน** ตามตำนานเล่าว่าเจ้าแม่กวนอินได้แปลงกายเป็นหญิงชราแบกก้อนหินใหญ่ไว้บนหลังเพื่อให้ทหารของฝ่ายตรงข้ามได้เห็น เมื่อทหารฝ่ายศัตรูได้เห็นว่าแม่แต่หญิงชรายังแข็งแรงถึงเพียงนี้ ถ้าเป็นคนวัยหนุ่มสาวจะต้องมีพลังกำลังมากมายยากที่จะต่อสู้อันจะทำให้ไม่ทำการเข้าโจมตีเมืองและถอยทัพกลับไป ชาวเมืองจึงสร้างวัดแห่งนี้ขึ้นในสมัยราชวงศ์ถัง ซึ่งถือว่าเป็นวัดที่มีประติมากรรมยอดเยี่ยมแห่งหนึ่งในต้าหลี่ ผ่านชมด้านนอก**เจดีย์สามองค์** หรือชานถ้ำ ที่เป็นสัญลักษณ์ของเมืองต้าหลี่ที่โดดเด่นงดงามอยู่ริมทะเลสาบเอ๋อไห่ ประกอบด้วยเจดีย์สีขาวสวยงาม 3 องค์ โดยองค์กลางมีความสูงถึง 70 เมตร ซึ่งสร้างขึ้นในสมัยราชวงศ์ถัง จึงมีลักษณะเหมือนกับเจดีย์ในเมืองซีอาน ส่วนองค์เล็กอีก2องค์ สร้างเพิ่มเติมทีหลังในราชวงศ์หยวนซึ่งเป็นพุทธศาสนากำลังได้รับความนิยมสูงสุดในประเทศจีน เจดีย์ 3 องค์ มีอายุกว่า1,000 ปี และได้มีการบูรณะเจดีย์เหล่านี้ในช่วง ค.ศ.1978 ก็ได้ค้นพบโบราณวัตถุจากศตวรรษที่ 7-10 กว่า 600 ชิ้น ในองค์เจดีย์แล้วเดินทาง**ไปแขวงการีล่า** แขวงกรีล่า(เมืองจงดี้ยน)ตั้งอยู่ทางทิศตะวันออกเฉียงเหนือของมณฑลยูนนานมีพรมแดนติดกับอาณาเขตนาซี ของเมืองลี่เจียง และ อาณาจักรหยี่ของเมืองหนิงหลง ซึ่งอยู่ห่างจากนครคุนหมิง ถึง 700 กิโลเมตรและอุดมไปด้วยธรรมชาติที่งดงามของป่าไม้ทุ่งหญ้า ภูเขา ทะเลสาบและสัตว์นานาชนิดด้วยภูมิประเทศรวมทั้งทัศนียภาพที่งดงามตลอดการเดินทาง ท่านจะได้ชมธรรมชาติของแขวงกรีล่า

เที่ยง

๑๑ รับประทาน อาหารกลางวัน ณ ร้านอาหาร ระหว่างทาง ที่ตำบลช่องแคบเสื่อกระโดด

หลังจากนั้น นำท่านเดินทางไปที่**ช่องแคบเสื่อกระโดด** ซึ่งเป็นช่องแคบช่วงแม่น้ำแยงซีไหลลงมาจากจีนชาเจียง (แม่น้ำทรายทอง) เป็นช่องแคบที่มีน้ำไหลเชี่ยวมาก ช่วงที่แคบที่สุดประมาณ 30 เมตร ตามตำนานเล่าว่าในอดีตช่องแคบเสื่อนี้สามารถกระโดดข้ามไปยังฝั่งตรงข้ามได้ จึงเป็นที่มาของ " ช่องแคบเสื่อกระโดด " ผ่านชม **โค้งแรกแม่น้ำแยงซีเกียง (ฉางเจียงตี้ยิวาน)ระหว่างทาง** ซึ่งแม่น้ำแยงซีไหลผ่านที่ราบสูงทิเบตสู่ทิศตะวันออกเฉียงใต้มาถึงจงดี้ยนหักมุมไหลขึ้นไปทางภาคเหนืออย่างเชี่ยวกรากจนเป็นรูปตัวVอย่างตื่นตาตื่นใจ บริเวณนี้เป็นทางข้ามฟากโบราณทางยุทธศาสตร์สมัยสามก๊กของเบ้งพิชิตยูนนาน เมื่อ 1,800 ปี ก่อนขลุ่ยไลซานพิชิตตาลีบู เมื่อ1,000 ปี ก่อน และสมัยสงครามกลางเมือง 1934 คอมมิวนิสต์เดินทางไกล ล้วนข้ามฟาก ณ หมู่บ้านกลองหิน(สี่กู่เจิ้น) บริเวณฟ้าใสน้ำเขียวป่าไม้อันอุดมสมบูรณ์

เย็น

๑๒ ถึงเมืองแขวงการีล่า รับประทานอาหารเย็น ณ ร้านอาหาร

เช้าเช็คอินที่พักโรงแรมBa La Ge Zong Hotel ๔ดาวหรือเทียบเท่า

แล้วนำท่านเดินเที่ยว**เมืองโบราณจงดี้ยน** แล้วกลับโรงแรมพักผ่อนตามอัธยาศัย



บริษัท เจอร์นีย์ ทิกเก็ต จำกัด JOURNEY TICKET CO.,LTD.

15/3 ถ.อำเภอ ต.หมากแข้ง อ.เมือง จ.อุดรธานี 41000

โทรศัพท์ : 042-246662 / 086-4515274 E-mail : journeyticket@hotmail.com



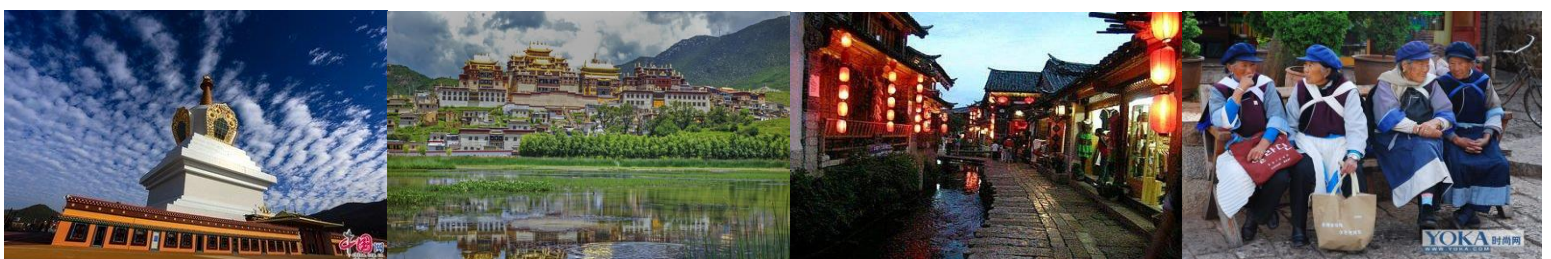
วันที่สี่ **แขวงกริลา--เจดีย์ในเจดีย์สามัคคี--วัดชงจ้านหลิน--เดินทางไปเมืองลี่เจียง-- เมืองโบราณลี่เจียง (BLD)**

เช้า. ๑๐ **รับประทานอาหารเช้า ณ ห้องอาหารของโรงแรม ที่พัก**
นำท่านชม**เจดีย์ในเจดีย์สามัคคี(和谐塔中塔)** ถูกสร้างขึ้นในลักษณะของเจดีย์พุทธศาสนาในทิเบต หมายถึงมีเจดีย์อยู่นอกเจดีย์และเจดีย์อยู่ในเจดีย์ ในวันครบรอบ 40 ปี เขตปกครองตนเองทิเบตได้สร้างเจดีย์ภายในขึ้นมาปี1997 และในวันครบรอบ 60 ปี เขตปกครองตนเองทิเบตได้สร้างเจดีย์ด้านนอกถูกสร้างขึ้นมา ปี2017 เจดีย์นี้สูงร้อยกว่าเมตรเป็นเจดีย์สีขาวที่มีขนาดใหญ่ที่สุดและสูงสุดในพุทธศาสนาในเขตทิเบตในปัจจุบัน มีชื่อว่า"หน้าต่างแขวงกริลา" และ "เจดีย์แรกของเขตทิเบต"

จากนั้นเที่ยวชม **วัดลามะชงจ้านหลิน** ตั้งอยู่บริเวณตีนเขาฝอปิง ห่างจากเมืองจงเตี้ยนไปทางเหนือ 4 กิโลเมตร สร้างขึ้นในปี ค.ศ. 1679 เป็นวัดลามะที่มีอายุเก่าแก่กว่า 300 ปี มีพระลามะจำพรรษาอยู่กว่า 700 รูป สร้างขึ้นในสมัยการปกครองของดะไลลามะองค์ที่ 5 ซึ่งใกล้เคียงกับสมัยอยุธยาตอนต้น ในช่วงศตวรรษที่ 17 สมัยจักรพรรดิคังซีแห่งราชวงศ์ชิงได้มีการซ่อมแซมต่อเติมอีกหลายครั้ง โครงสร้างของวัดแห่งนี้สร้างตามแบบพระราชวังโปตาลาในเมืองลาซา(ทิเบต) ที่มีหอประชุมหลัก 2 หอและโอบล้อมไปด้วยห้องพักสำหรับพระกว่า 100 ห้อง นอกจากนี้ยังมีโบราณวัตถุอีกมากมายรวมทั้งรูปปั้นทองสัมฤทธิ์ที่มีชื่อเสียงมากที่สุด

เที่ยง ๑๑ **รับประทานอาหารกลางวัน ณ ภัตตาคาร แล้วเดินทางไปเมืองลี่เจียง**
ถึงเมืองลี่เจียง นำท่านเดินเที่ยว **เมืองโบราณลี่เจียง** ชมชีวิตความเป็นอยู่แบบโบราณที่ยังคงหลงเหลือให้พบเห็น เมืองโบราณของชนเผ่ากลุ่มน้อยนาซี มีประวัติย้อนหลังไปถึงราชวงศ์หยวน อายุกว่า800 ปี และองค์การยูเนสโก ได้ประกาศ รับรองให้เมืองเก่าลี่เจียงเป็น "เมืองมรดกโลก" ชมสถาปัตยกรรมบ้านเรือน, ร้านค้า ,ชุมชน ซึ่งสร้างอยู่ริมลำธาร น้ำในลำธารเกิดจากการละลายของหิมะและไหลลงมาจากเทือกเขาใสสะอาดทำให้มีปลาจำนวนมากอาศัยอยู่ได้

เย็น ๑๒ **รับประทานอาหารเย็น ณ ร้านอาหาร**
เข้าเช็คอินที่พักโรงแรมJin Quan Hotel ๔ดาวหรือเทียบเท่า





บริษัท เจอร์นีย์ ทิกเก็ต จำกัด JOURNEY TICKET CO.,LTD.

15/3 ถ.อำเภอ ต.หมากแข้ง อ.เมือง จ.อุดรธานี 41000

โทรศัพท์ : 042-246662 / 086-4515274 E-mail : journeyticket@hotmail.com

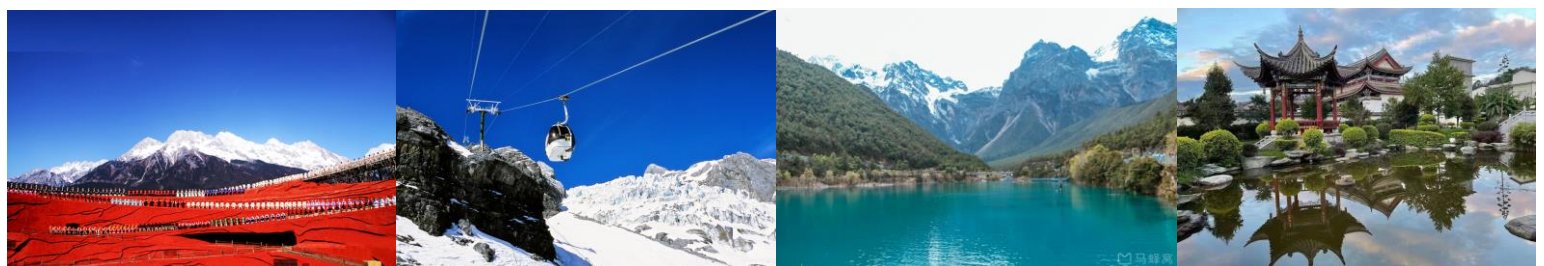
วันที่ห้า ลีเจียง--เข้าชมอุทยานภูเขาหิมะมังกรหยกที่ราบสูง(รวมกระเช้าใหญ่ไป-กลับ)--ชมการแสดง "ความประทับใจแห่งลีเจียง"-- หุบเขาพระจันทร์สีน้ำเงิน---เดินทางไปอำเภอเหยาอันของเมืองจุงจุง (BLD)

เช้า. ๐๘.00น. **๑๐ รับประทานอาหารเช้า ณ ห้องอาหารของโรงแรม ที่พัก**
หลังจากอาหารเช้าไปยัง **ภูเขาหิมะมังกรหยก** ตลอดเส้นทางท่านจะได้เห็นเทือกเขาหิมะมังกรหยก ภูเขาศักดิ์สิทธิ์ของชนเผ่าในลีเจียง ซึ่งยอดเขาที่สูงที่สุดของเทือกเขานี้สูงจากระดับน้ำทะเลถึง 5,596 เมตร และมีหิมะปกคลุมเกือบตลอดทั้งปี นำท่านโดยสารกระเช้า ไฟฟ้าใหญ่ ขึ้นสู่ จุดชมวิวสูงสุดของ ภูเขาหิมะมังกรหยก ที่เรียกว่า สวนธารน้ำแข็ง (Glacier Park) ซึ่งสูงจากระดับน้ำทะเล 4,506 เมตรชมความงามของทิวทัศน์ตลอดสองข้างทาง เพลิดเพลินกับการเล่นหิมะ สโนว์บอร์ดบนเขาหิมะมังกรหยก อีสรักกับการเก็บภาพความประทับใจ (ไม่รวมค่าอุปกรณ์และเครื่องเล่นกิจกรรมต่าง ๆ กรุณาสอบถามจากหัวหน้าทัวร์ และไกด์ท้องถิ่น) ได้เวลาสมควรนำท่านลงจากยอดเขา ซึ่งมีต้นสนอายุกว่าพันปี เป็นทุ่งหญ้าเขียวขจีสูงกว่าระดับน้ำทะเลประมาณ 3,000 เมตร โอบล้อมด้วยขุนเขาที่ปกคลุมด้วยหิมะ และป่าสน บางครั้งท่านสามารถพบเห็นฝูงจามรี เดินเล่นหญ้าอยู่ในท้องทุ่งท่ามกลางบรรยากาศอันเย็นสบายเป็นธรรมชาติ และจากที่นี่ท่านสามารถมองเห็นเทือกเขาหิมะมังกรหยก ซึ่งอยู่ทางทิศตะวันออกของทุ่งหญ้า ได้อีกครั้ง และมองดูคล้ายมังกรนอนหลับบนก้อนเมฆ ได้เวลาสมควร นำท่านเดินทางลงจากยอดเขา

เที่ยง **๑๑ รับประทานอาหารกลางวัน ณ ภัตตาคาร**
นำท่านชมการแสดงลีเจียง อันยิ่งใหญ่ตระการตา **IMPRESSION LIJIANG** ของผู้กำกับชื่อดังของโลก จาง อี้ โหมวโดยใช้ทุ่งหญ้าธรรมชาติเป็นเวทีกลางแจ้ง มีภูเขา หิมะมังกรหยกเป็นฉากหลัง เพื่อให้นักแสดงกว่า 600 ชีวิต นำเสนอและบอกเล่าเรื่องราวชีวิตความเป็นอยู่ วัฒนธรรม ชาวเผ่าต่างๆ ของเมืองลีเจียง นำท่านเที่ยวชม**หุบเขาพระจันทร์สีน้ำเงิน** มีอีกชื่อหนึ่งว่า**แม่น้ำไป๋ส่วย(แม่น้ำน้ำขาว)** ในวันที่อากาศแจ่มใส สีของน้ำเป็นสีน้ำเงิน และหุบเขาเป็นรูปพระจันทร์เสี้ยวมองจากที่ไกลก็เหมือนดวงจันทร์สีน้ำเงิน ผั่งอยู่ที่เชิงเขาหิมะมังกรหยก สวยงามมากๆ ดังนั้นจึงเรียกว่าหุบเขาพระจันทร์สีน้ำเงิน ส่วนชื่อแม่น้ำไป๋ส่วย(แม่น้ำน้ำขาว) ก็เพราะดินในทะเลสาบเป็นสีขาว เมื่อฝนตกน้ำจะเปลี่ยนเป็นสีขาว จึงเรียกอีกอย่างว่าแม่น้ำน้ำขาว

จากนั้น นำท่านเดินทาง**ไปอำเภอเหยาอันของเมืองจุงจุง** โดยใช้เวลาประมาณ 4 ชั่วโมง

ค่ำ ถึงอำเภอเหยาอัน **๑๑ รับประทานอาหารเย็น ณ ร้านอาหาร**
แล้ว**เข้าเช็คอิน โรงแรมGao Fu Lin Yan Hotel** ๔ดาวหรือเทียบเท่า(พักผ่อนตามอัธยาศัย)





บริษัท เจอร์นีย์ ทิกเก็ต จำกัด JOURNEY TICKET CO.,LTD.

15/3 ถ.อำเภอ ต.หมากแข้ง อ.เมือง จ.อุดรธานี 41000

โทรศัพท์ : 042-246662 / 086-4515274 E-mail : journeyticket@hotmail.com

**วันที่หก จวนแม่ทัพตระกูลเกา--เหยาอันจุ๋ง--เดินทางไปคนหมิงโดยรถ--สวนน้ำตกคนหมิง
วัดหยวนทง--ประตูม้าทองไก่หยก--ถนนคนเดิน--พักคนหมิง (BLD)**

เช้า. ๑๐ **รับประทานอาหารเช้า ณ ห้องอาหารของโรงแรม ที่พัก**
 หลังอาหารเช้าท่านเที่ยวชม**จวนแม่ทัพตระกูลเกา** ชมบรรยากาศบ้านในสวนจีนโบราณ
 จวนแม่ทัพตระกูลเกาตั้งอยู่เมืองโบราณกวางลู่ "กวงลู่"มาจากชื่อทางการ เกาไท่หมิงของตระกูลเกา
 ซึ่งเป็นรัฐมนตรีว่าการในอาณาจักรต้าหลี่ มีคุณูปการต่อประเทศชาติ ได้รับการยกย่องว่า"กวงลู่ต้าฟู"
 สมัยราชวงศ์หมิง ลูกหลานของเกาไท่หมิง ได้ปราบกบฏ และมีความจงรักภักดีช่วยหย่งลี่ฮ่องเต้ เลยได้
 รับการยกย่องว่า"กวงลู่ชื่อเซาซิน" ในอาณาจักรต้าหลี่สมัยราชวงศ์ซ่งลูกชายของเกาไท่หมิงได้รับการแต่งตั้ง
 โดยกองทัพใหญ่ ที่นี้จึงกลายเป็นดินแดนทางพันธุกรรมของตระกูลเกา ตระกูลเกาได้สร้างเมืองขึ้นในเขต
 เมืองเก่าของกวางลู่ อยู่ครบหมด ทั้งจวนแม่ทัพ จตุรัสเมือง ตลาด บ้านจองหววน รัฐบาลเฟิ่งบูรณะฟื้นฟู
 ถือว่าเป็น unseen ancient city ของจีน
 นำท่านเดินทางไป**เมืองคนหมิง**โดยใช้เวลาประมาณ 3 ชั่วโมง **เมืองคนหมิง**ซึ่งเป็นเมืองหลวงมณฑลยูนนาน
 ยูนนานซึ่งเป็นมณฑลที่ตั้งอยู่ทางตะวันตกเฉียงใต้ของจีน มีพรมแดนติดกับพม่า ลาวและเวียดนาม
 ทำให้มีความหลากหลายทางเชื้อชาติวัฒนธรรมภูมิศาสตร์ และภูมิประเทศ ทั้งยังเป็นถิ่นอาศัยของชนกลุ่มน้อย
 25 ชนชาติ ซึ่งมีประชากรราว 43 ล้านคน (เช่น ชนชาติจ้วง ชนชาติไต ชนชาติทิเบต ชนชาติเหมียว เป็นต้น)
 เมืองคนหมิง เป็นเมืองเอกของมณฑลยูนนาน มีฐานะเป็นศูนย์กลางทางการติดต่อระหว่างจีนกับเอเชียอาคเนย์

เที่ยง ๑๑ **รับประทานอาหารกลางวัน ณ ภัตตาคาร ที่คนหมิง**
 นำท่านไปเที่ยว**สวนน้ำตกคนหมิง** สวนนี้ตั้งอยู่ทางเข้าผืนน้ำจากแม่น้ำniu lan jiangเข้าทะเลสาบ
 dian chi เปิดให้บริการเมื่อปี2016ถือเป็นสถานที่ท่องเที่ยวแห่งใหม่และเป็นที่พักผ่อนหย่อนใจอดฮิตของ
 ชาวเมืองคนหมิงเลยทีเดียว Kunming Waterfall Park หรืออีกชื่อหนึ่งคือNiulan River Waterfall Park
 เป็นสวนสาธารณะขนาดใหญ่ที่ใช้เวลาสร้างกว่า3ปี ภายในประกอบไปด้วยน้ำตกและทะเลสาบอีก2แห่ง
 ที่สร้างขึ้นด้วยฝีมือมนุษย์ ไฮไลท์ของสวนอย่างน้ำตกใหญ่ยักษ์นั้น กว้างกว่า400เมตร และมีความสูงถึง
 12.5เมตรถือเป็นน้ำตกฝีมือมนุษย์ที่ยาวติดอันดับของเอเชียเลยทีเดียว
 จากนั้นนำท่านไปเที่ยว**วัดหยวนทง** วัดแห่งนี้เป็นวัดที่ใหญ่และเก่าแก่ที่สุดในเมืองคนหมิง สร้างมาตั้งแต่
 สมัยราชวงศ์ถังมีอายุยาวนานประมาณ 1,200 กว่าปี แต่การสร้างวัดแห่งนี้ดูแล้วจะแปลกตากว่าวัดอื่นๆในจีน
 เพราะปกติแล้วการสร้างวัดของจีนส่วนมากจะต้องสร้างอยู่บนภูเขา แต่วัดหยวนทงสร้างวัดต่ำกว่าภูเขา
 โดยวิหารจะอยู่ต่ำที่สุด เนื่องจากวัดแห่งนี้ไม่ได้สร้างขึ้นเพื่อ เป็นวัดโดยตรง แต่เคยเป็นศาลเจ้า
 แม่กวนอิมมาก่อน วัดหยวนทงที่เราเห็นอยู่นี้เป็นลักษณะของวัดในสมัยราชวงศ์ซิง เนื่องจากวัดนี้ได้ถูก
 ทำลายในสมัยราชวงศ์หมิง และได้รับการบูรณะโดยอู่ชานกู่ย ในสมัยที่อู่ชานกู่ยมาปกครองที่คนหมิง
 นำท่านไปชม**ประตูม้าทองไก่หยก** ตั้งอยู่ในใจกลางเมืองคนหมิง สูง 12 เมตรและกว้าง 18 เมตร เป็นสัญลักษณ์
 ของคนหมิง สร้างขึ้นในสมัย Xuande ของราชวงศ์หมิงและมีประวัติยาวนานเกือบ 400 ปี ซื่อปี้ัง **ถนนคนเดิน**

เย็น ๑๑ **รับประทานอาหารเย็น ณ ร้านอาหาร**
เข้าเช็กอิน โรงแรมPin Hua Yue Jia Hotel ๔ดาวหรือเทียบเท่า



บริษัท เจอร์นีย์ ทิกเก็ต จำกัด JOURNEY TICKET CO.,LTD.

15/3 ถ.อำเภอกอ ต.หมากแข้ง อ.เมือง จ.อุดรธานี 41000

โทรศัพท์ : 042-246662 / 086-4515274 E-mail : journeyticket@hotmail.com



วันที่เจ็ด สถานีรถไฟคุณหมิง--บ่อหาน--บ่อเต็น--เวียงจันทน์ (D887/08.08-17.38)
ส่งออกด่านหนองคาย (B/L/-)

- 06.00 น. ๑๐ อาหารเช้าแพ็คกล่องจากโรงแรมที่พัก
- 07.00 น. พาท่านเดินทางมายังสถานีรถไฟความเร็วสูงคุณหมิงใต้เพื่อทำการเช็คอิน
โดยรถไฟระหว่างประเทศ D887/08.08-17.38ไปเวียงจันทน์ .
(ผ่านพิธีการ เข้า-ออกเมืองด่านบ่อหานจีน และ ด่านบ่อเต็นลาว)
- เที่ยง ๑๐ รับประทาน อาหารกลางวัน บนรถไฟ (อาหารกล่อง)
- 17.38 น. (เวลาลาว)เดินทางถึง สถานีรถไฟ นครหลวงเวียงจันทน์ เปลี่ยนมานั่งรถทัวร์
เพื่อเดินทางมายังด่านพรมแดนหนองคาย
เดินทางถึง ด่านพรมแดน เวียงจันทน์-หนองคาย จากนั้นพาคณะทัวร์ข้ามด่านมายังฝั่งไทย

จบรายการทัวร์ด้วยความสวัสดิภาพ และประทับใจไม่รู้ลืม